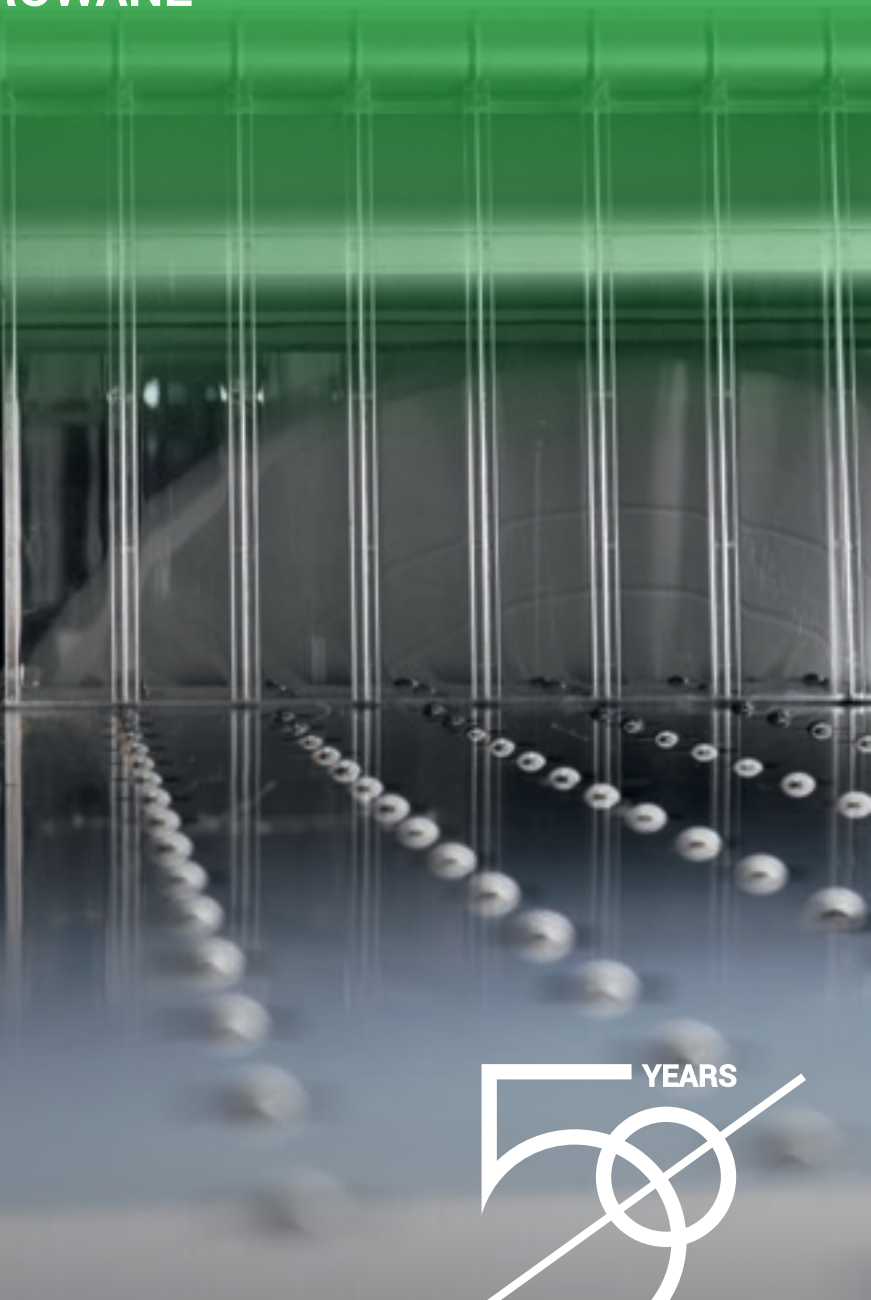
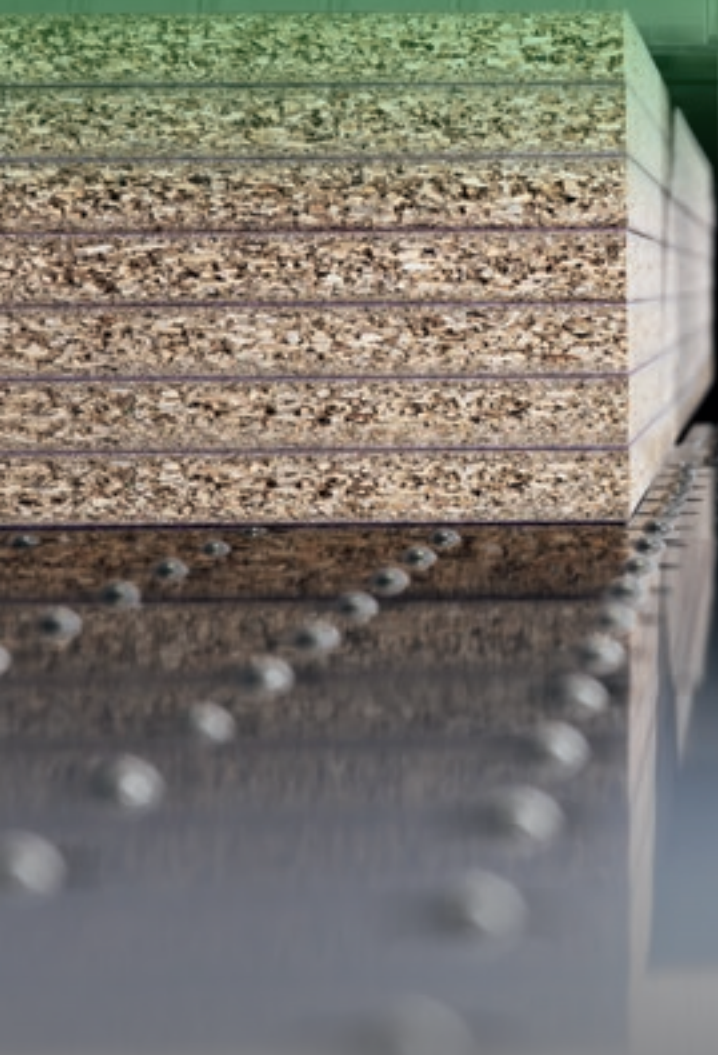


# SELCO CO WN7

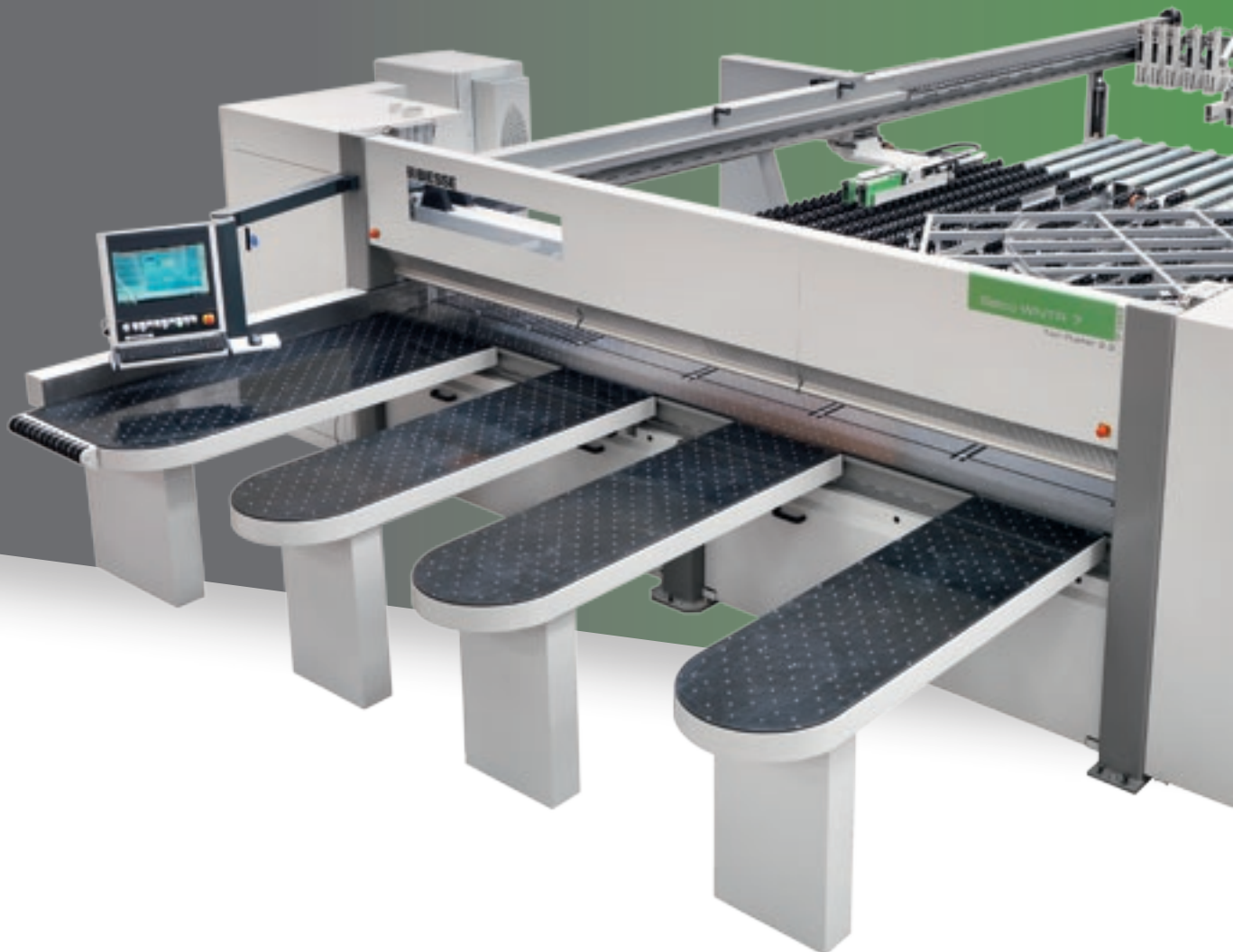
PILARKI PANELOWE STEROWANE  
NUMERYCZNIE



 **BIESSE**

 YEARS  
 **BIESSEGROUP**

# TECHNOLOGIA ZAPEWNIAJĄCA WYSOKĄ WYDAJNOŚĆ



## RYNEK WYMAGA

zmiany w procesach produkcyjnych, która pozwoliłyby na przyjęcie jak największej ilości zamówień, przy równoczesnym zachowaniu wysokich standardów jakości, personalizacji produktów, zachowaniu krótkich i pewnych terminów wykonania oraz zaspokajając wymagania nawet najbardziej zautomatyzowanych przedsiębiorstw.

## BIESSE ODPOWIADA

oferując rozwiązania technologiczne, które wzmacniają i wspierają umiejętności techniczne i znajomość procesów i materiałów.

**SELCO WN 7** jest efektem ciągłych innowacji nakierowanych na zwiększenie wydajności i zapewnienie ogólnej jakości obróbki. SELCO WN 7 plasuje się na szczycie gamy pilarek z jedną linią rozkroju: wysoka wydajność przy zredukowanym czasie obróbki pozwala zaspokoić wymagania średnich i dużych przedsiębiorstw meblarskich.



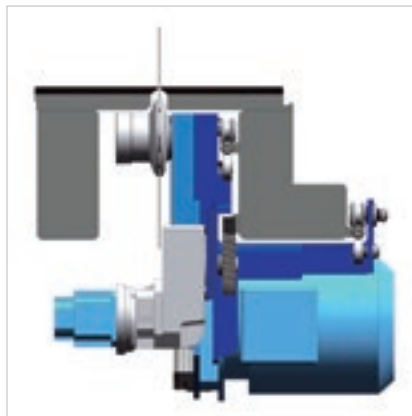
## SELCO WN7

- ✔ NAJWYŻSZA JAKOŚĆ ROZKROJU
- ✔ PRECYZJA OBRÓBKI
- ✔ PROSTA I SZYBKA REGULACJA
- ✔ OPTYMALIZACJA ZAŁADUNKU DLA DUŻYCH WYMIARÓW
- ✔ WZROST WYDAJNOŚCI DO 60%.



# NAJWYŻSZA JAKOŚĆ ROZKROJU

Solidna struktura podstawy maszyny gwarantuje doskonałą stabilność i tym samym zapewnia jakość i niezawodność obróbki.



Urządzenie zabezpieczające przed wyboczeniem piły reguluje jej położenie i liczbę obrotów, interweniując przy prędkości posuwu. Najwyższa jakość rozkroju, dłuższa żywotność ostrza i redukcja kosztów konserwacji.

Najwyższa jakość obrobionego produktu możliwa jest dzięki wbudowanemu stołowi powietrznemu do przemieszczania delikatnych materiałów. Cecha ta pozwala również na utrzymanie w stałej czystości części stołu bezpośrednio z boku piły.



Optymalne zrównoważenie i rozłożenie ciężkości na dwie prowadnice zapewnia całkowity brak wibracji i idealną prostoliniowość cięcia.



Zmotoryzowane podnoszenie się ostrza zapewnia precyzyjną i szybką regulację wysunięcia piły.



Systemy dociskowe są wyposażone w wydajny system odpylający, który gwarantuje jakość rozkroju z zachowaniem ciągłej czystości obróbki.



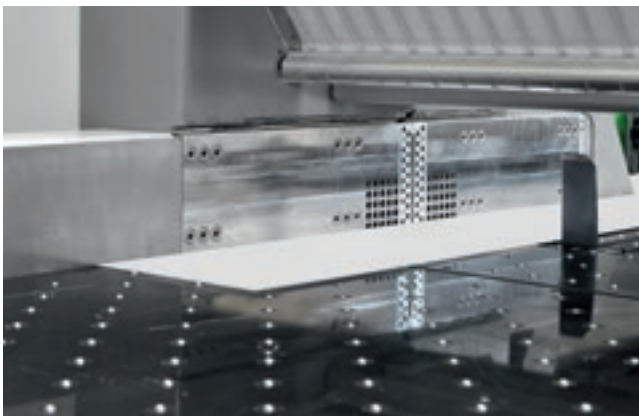
Pojedynczy docisk pozwala na blokowanie płyt do rozkroju z jednolitym i kontrolowanym naciskiem, zapewniając najwyższą jakość cięcia.



Podwójny docisk posiada podwójną i niezależną konstrukcję, która pozwala na jednolity i kontrolowany docisk na pakiet paneli do rozkroju, a dzięki nieobecności otworów przelotowych chwytaków tworzy prawdziwą hermetycznie zamkniętą komorę podczas wyrównywania krawędzi, pozwalając na skuteczny odciąg pyłów.



# PRECYZJA OBRÓBKI



Doskonałe wyrównanie płyt również bardzo delikatnych lub/i elastycznych z jednoczesną redukcją czasu cyklu do minimum zapewnia zespół wyrównania bocznego zintegrowany z wózkiem piły.



System zamykania linii cięcia zabezpieczająca przed wpadnięciem ścinek.





Dokładne i szybkie pozycjonowanie płyt zapewnia najwyższą precyzję cięcia, dzięki maszynemu wózkowi popychacza napędzanemu silnikiem bezszczotkowym. Stół przesuwany pod popychaczem wyposażony jest w nie-napędzane rolki w celu uniknięcia pozostawiania śladów na płytach o delikatnej powierzchni.



Niezależne i samopoziomujące chwytaki gwarantują mocne blokowanie płyt i pozwalają na zupełne wypchnięcie rozkrojonych pakietów poza linię cięcia, ułatwiając w ten sposób zarówno ich przemieszczanie, jak i rozładunek skrawków.



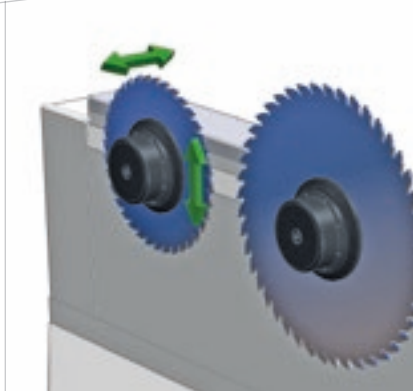
Potężne przednie zderzaki wyrównują pakiet płyt pod chwytaki popychacza.

# PRZEBRAJANIE W KILKA SEKUND

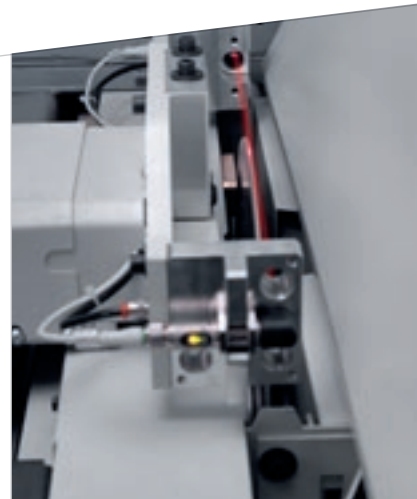
Opatentowane systemy zapewniają proste i szybkie rozwiązania.



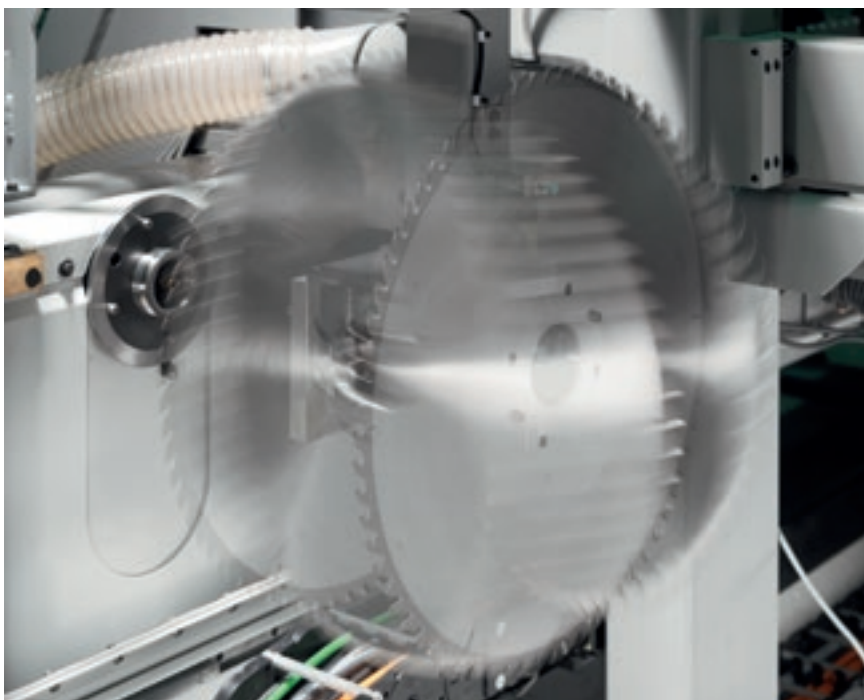
System Quick change, opatentowany przez firmę Biesse, to najszybsze i najbardziej ergonomiczne urządzenie służące wymianie pił bez użycia narzędzi.



Szybka i dokładna konfiguracja narzędzi jest możliwa dzięki elektrycznej regulacji piły podcinającej poprzez urządzenie Digiset. System przewiduje zapamiętywanie i późniejsze przywoływanie pozycji wyrównywania zestawu pił.



Automatyczne regulacja liniowości piły podcinającej. Opatentowany system jest w stanie w kilka sekund automatycznie wyrównać piłę podcinającą z nową piłą. Pozwala to na redukcję czasu przebrajania, próbných rozkrojów i możliwości błędu z jednoczesnym wzrostem wydajności i redukcją kosztów ostrzenia.



Dzięki zautomatyzowanemu systemowi wymiany piły głównej i właściwemu oprogramowaniu, piła może być wymieniana w sposób zupełnie automatyczny w kilka sekund, zapewniając dokładną regulację i redukując tym samym czas trwania cyklu.



# OPTYMALIZACJA ZAŁADUNKU DLA DUŻYCH WYMIARÓW

Na zamówienie są dostępne specjalne rozwiązania do przemieszczania pakietów i załadunku/ rozładunku płyt.



Opatentowana obrotnica pozwala na obracanie pakietem płyt utrzymując wyrównanie do punktu referencyjnego przed i po obrocie. Urządzenia blokujące płyty pozwalają na uniknięcie dekompozycji paczki podczas obrotu.



Unoszony stół jest złożony z masywnej ramy wyposażonej w specjalne mocowanie pozwalające na bezpośredni załadunek stosu.



Załadunkowe przenośniki rolkowe napędzane lub nienapędzane pozwalają na załadunek i ewentualny rozładunek boczny lub tylny stosów płyt.

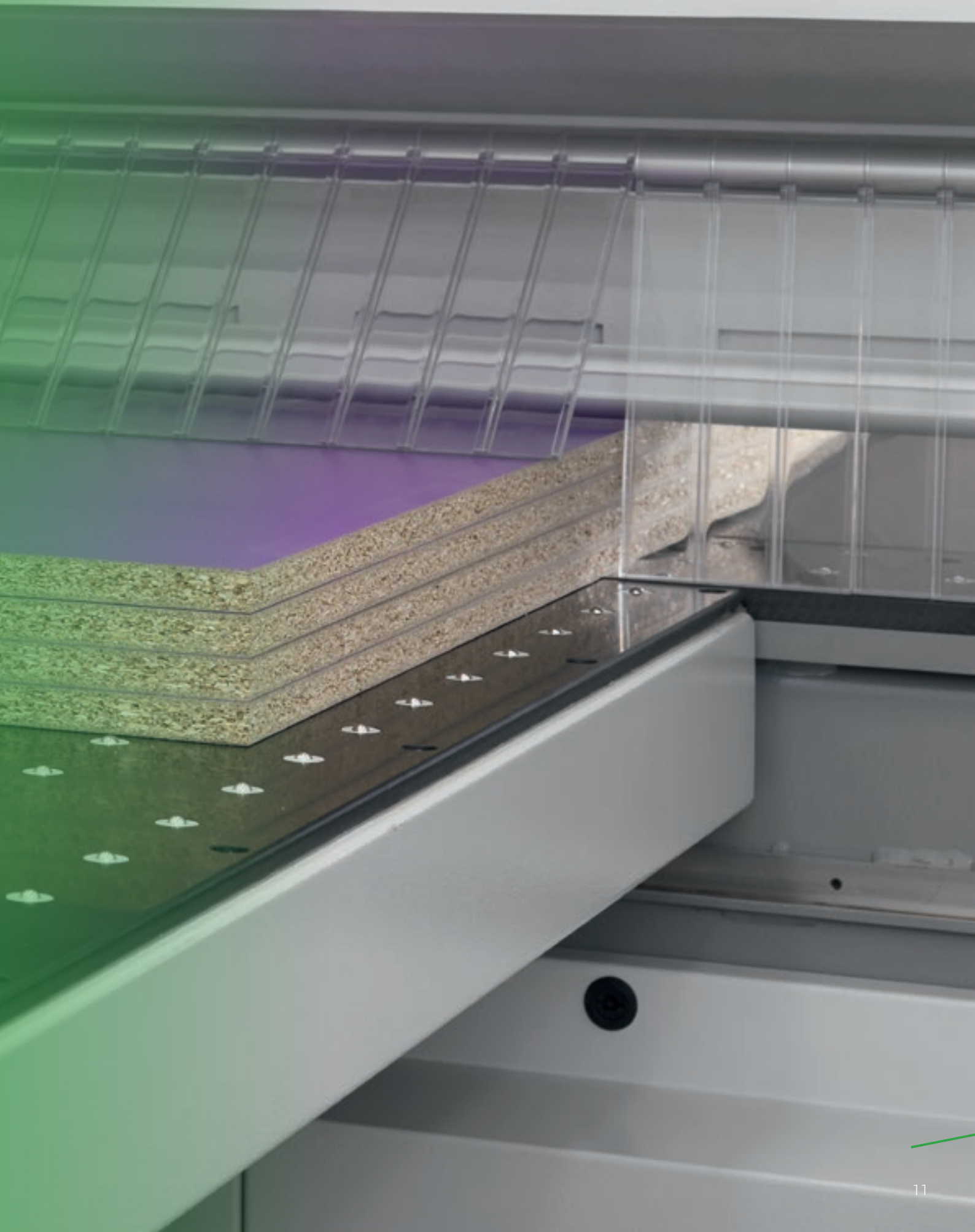
Przenośnik rolkowy dwupoziomowy. Dzięki ograniczonym gabarytom rozciągającym się w górę, przenośnik rolkowy dwupoziomowy pozwala na optymalizację przestrzeni, pasując doskonale do zakładów produkcyjnych, w których nie ma możliwości umieszczenia dwóch przenośników taśmowych obok siebie.

# TWIN PUSH ER

## DWIE PILARKI W JEDNEJ

Twin Pusher, opatentowany wyłącznie dla wszystkich pilarek Biesse, składa się z dwóch uzupełniających się popychaczy. Obecność dodatkowego popychacza pozwala na niezależny rozkrój pasów o szerokości do 1200 mm.

Wzrost wydajności o 60%, optymalne zarządzanie szczytami produkcyjnymi i zwrot inwestycji w pierwszym roku.





# WZROST WYDAJNOŚCI DO 60%

Dwie stacje cięcia w jednej pilarsce.



Dodatkowy popychacz złożony z dwóch niezależnych chwytaków umieszczonych z boku i sterowanych numerycznie. Obecność dodatkowego docisku pozwala na niezależny rozkrój pasów o szerokości do 1200 mm.



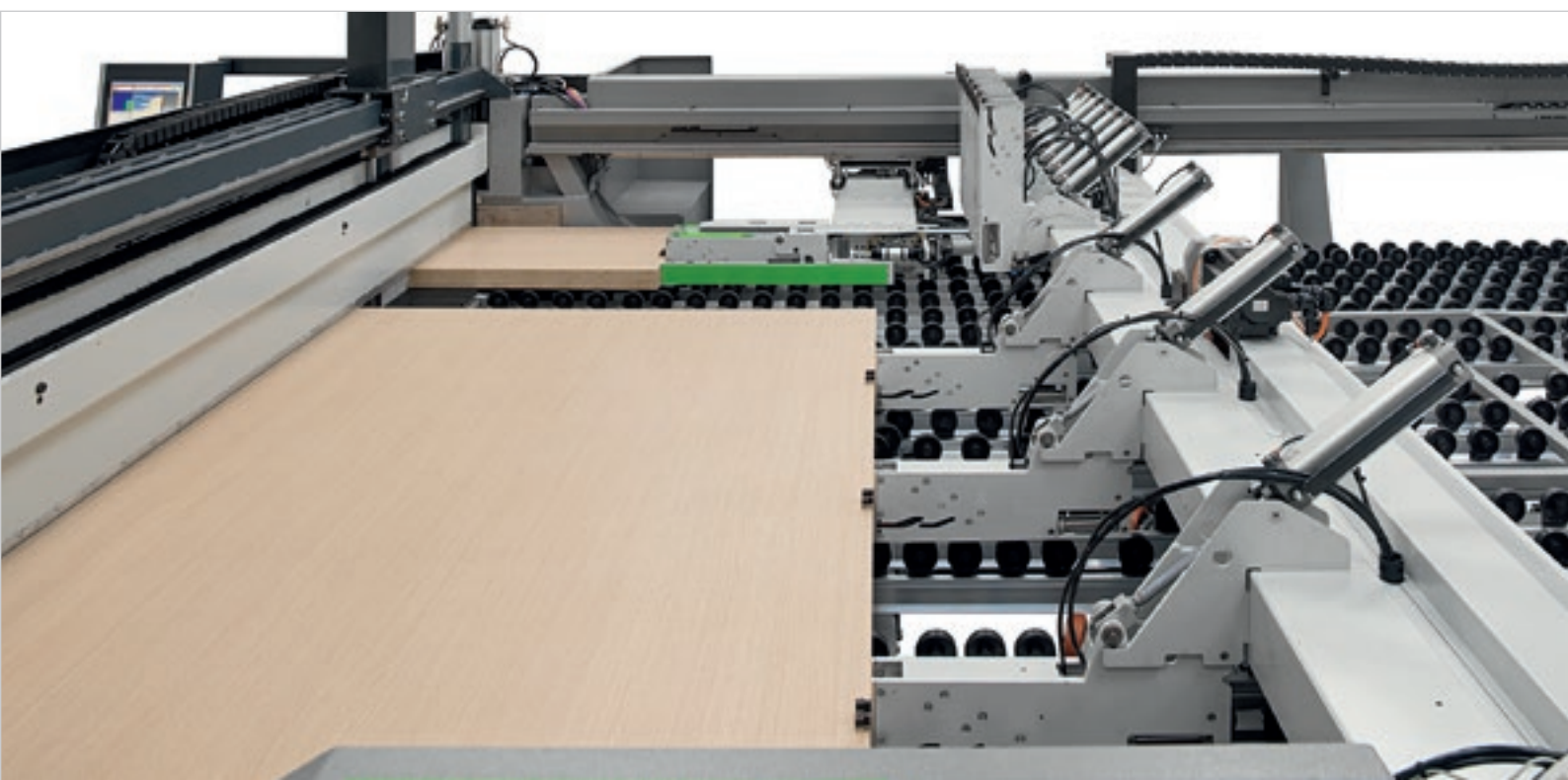
Zróżnicowany rozkrój poprzeczny nawet cienkich pasków.



Rozkrój poprzeczny ostatniego paska z wcześniejszym załadowaniem i obrotem kolejnego pakietu płyt.



Rozkrój poprzeczny i podłużny wykonywany podczas jednego cyklu obróbczego.



# PRODUCTION LINES

## KONKURENCYJNA PERSONALIZACJA

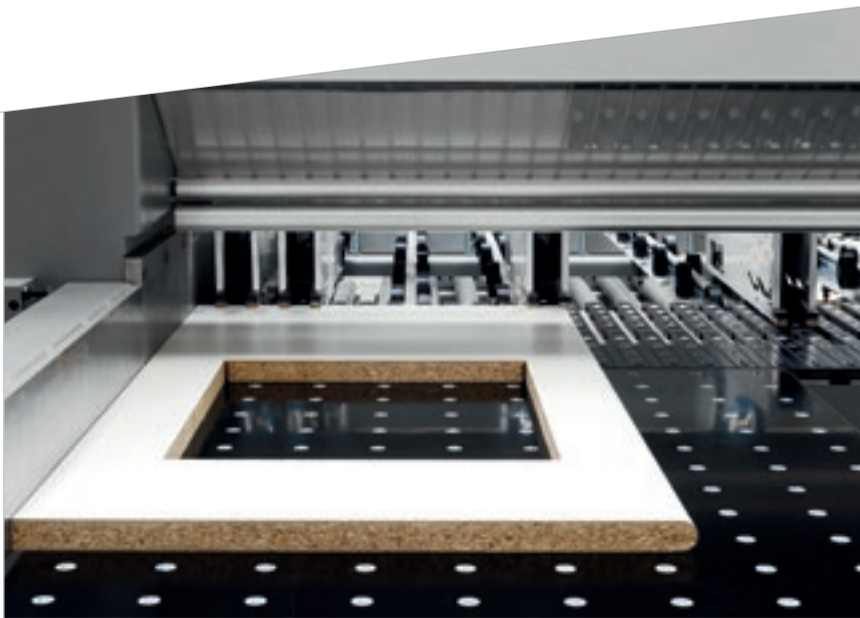
Biesse Systems to zespół ekspertów w procesach produkcyjnych na szeroką skalę. Proponuje komórki i zintegrowane systemy, które umożliwiają zwiększenie konkurencyjności Klientów zmieniając wymagania masowej produkcji dzięki wysokim poziomom personalizacji gotowych produktów zamawianych przez konsumentów finalnych.

Realizacja zakładów produkcyjnych „na wymiar” pod klucz, integracja rozwiązań grupy Biesse z oprogramowaniami i maszynami uzupełniającymi, ponad 1.000 urządzeń zainstalowanych na świecie.

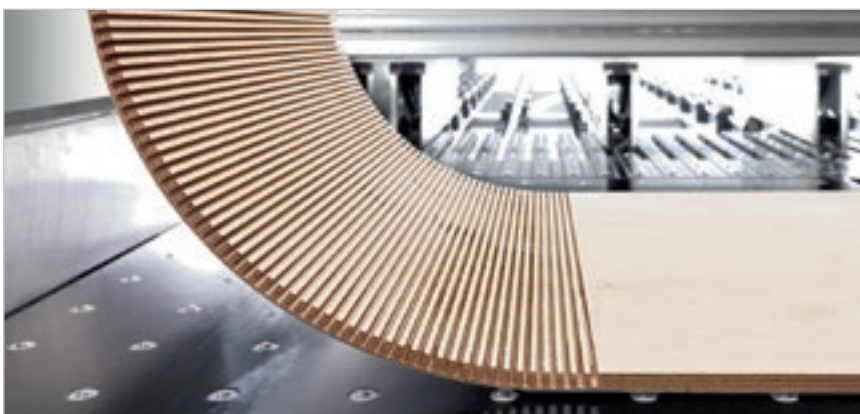




# ODPOWIEDŹ NA WSZELKIE WYMAGANIA



Oprogramowanie do wycinania okien w płytach. Schematy mogą być zapamiętywane przez układ sterowania numerycznego.



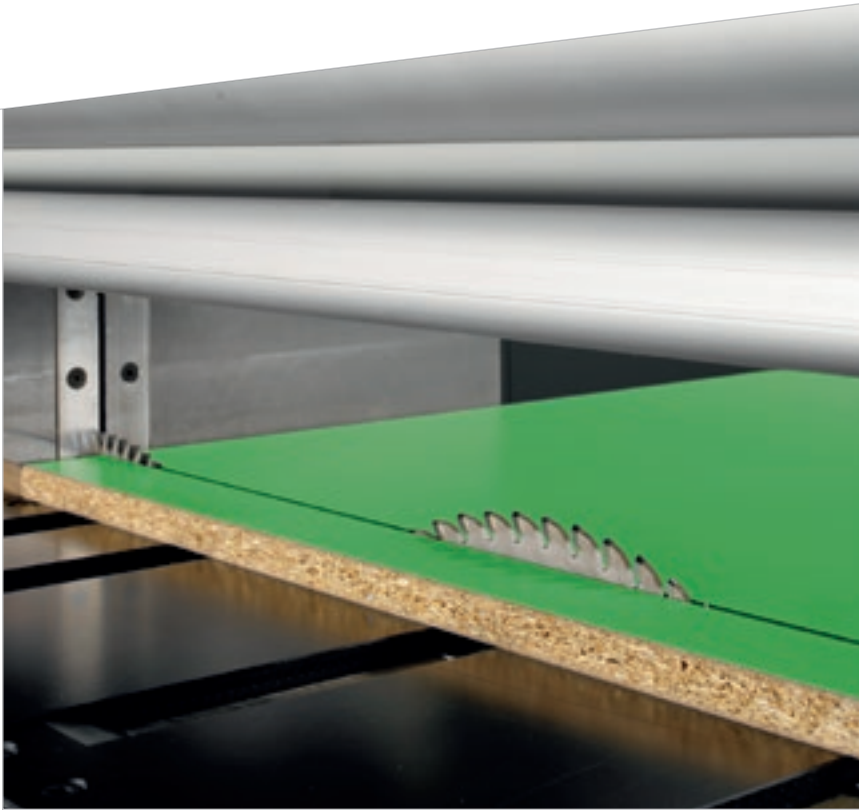
System do automatycznego wykonywania rowkowania, którego szerokość może zostać zaprogramowana za pomocą sterowania numerycznego. Głębokość rowkowania może zostać regulowana ręcznie na zewnątrz maszyny i podczas pracy pił lub za pomocą urządzenia elektronicznego.



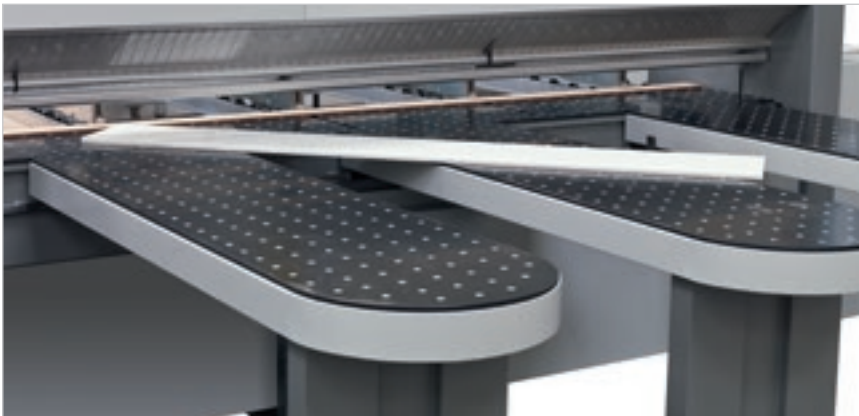
Płyty o niewielkiej grubości mogą być ładowane z unoszonego stołu z wykorzystaniem specjalnych oscylujących punktów popychacza sterowanych numerycznie. Specjalna logika przenoszenia płyt połączona z zespołami zatrzymującymi (opatentowanymi) pozwala uniknąć ewentualnych uszkodzeń przez tarcie delikatnych płyt nie należących do pakietu do przeniesienia.



## Rozwiązania technologiczne dostosowane do wszelkich wymagań produkcyjnych.



Funkcja PFS do wykonywania rozkroju płyt soft i postformingowych. Specially program sterowany numerycznie pozwala uzyskać idealne podcięcie zarówno w punkcie wejścia jak i wyjścia oraz uniknąć uszkodzeń delikatnych i kruchych materiałów (opatentowane).

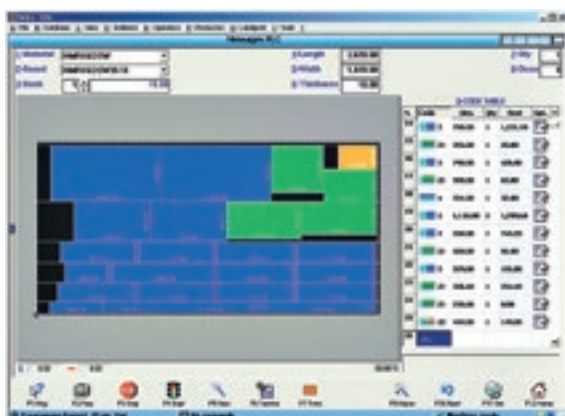


Automatyczne urządzenie do wykonywania cięć ukośnych



# PROSTOTA I FUNKCJONALNOŚĆ

Układ sterowania numerycznego OSI (Open Selco Interface) zapewnia w pełni automatyczne zarządzanie planami rozkroju i optymalizuje ruchy osi (wózek popychacza, wózek piły i zespół wyrównywania bocznego). Zapewnia właściwe wystawianie piły z rozcinanego pakietu i oblicza najwłaściwszą prędkość cięcia w zależności od wysokości pakietu i od szerokości rozkroju, przyczynia się też do uzyskiwania coraz lepszej jakości cięcia.



Proste programowanie schematów rozkroju.



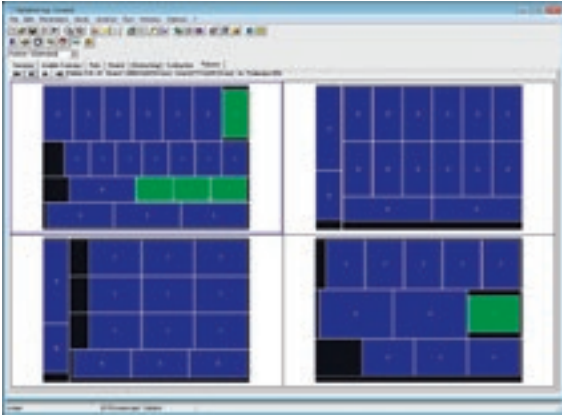
Symulacja graficzna w czasie rzeczywistym z wiadomościami i informacjami dla operatora.



Program interaktywny do prostego i szybkiego wykonywania rozkroju i rowkowania również na płytach uprzednio ciętych.

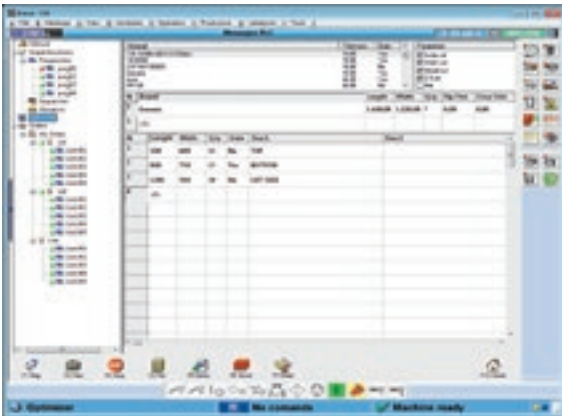


Wydajny program diagnostyczny i program do poszukiwania awarii dostarcza pełnych informacji (zdjęcia i teksty) zapewniających szybkie rozwiązywanie ewentualnych problemów.



#### OptiPlanning.

Oprogramowanie optymalizujące plany rozkroju, opracowane w sposób pozwalający zminimalizować pełny koszt obróbki w zależności od efektywnego kosztu materiału i czasu rozkroju.



#### Quick Opti.

Proste i intuicyjne oprogramowanie do optymalizacji planów rozkroju bezpośrednio na PC maszynie. \*

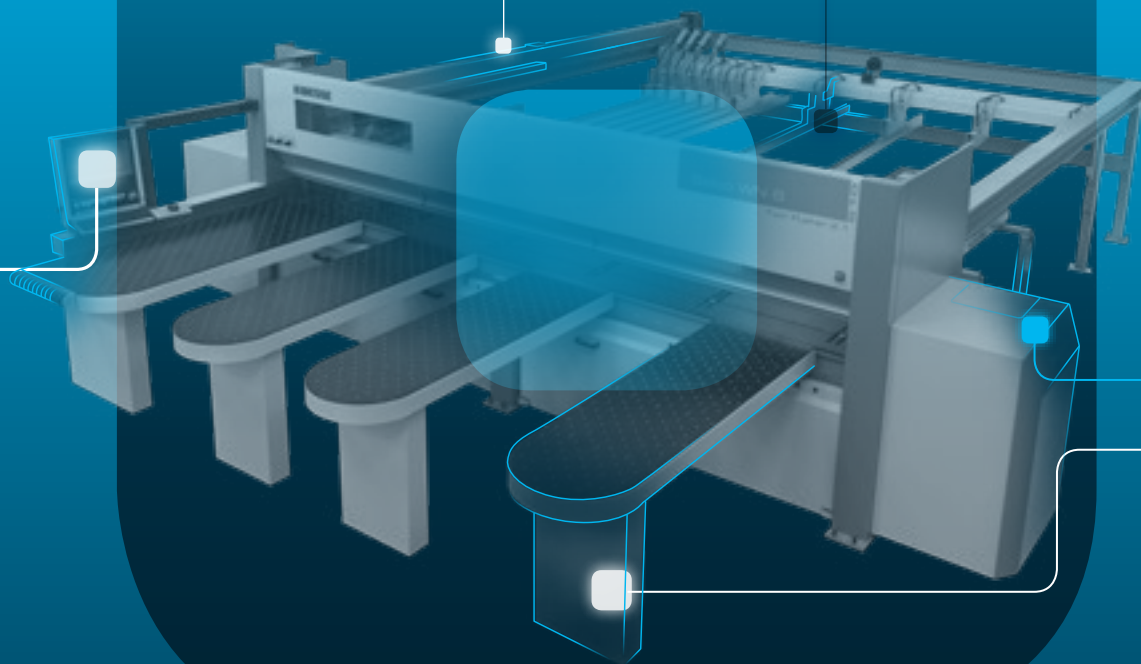


#### Etykietowanie.

Specjalne oprogramowanie pozwala na tworzenie spersonalizowanych etykiet i drukowanie ich na PC maszynie w czasie realnym. Dostępne informacje mogą być również wydrukowane w formie kodu kreskowego.

# SOPHIA

WARTOŚĆ DODANA MASZyny



Sophia jest platformą IoT firmy Biesse, która umożliwia klientom korzystanie z szerokiej gamy usług ułatwiających zarządzanie pracą przedsiębiorstwa.

Pozwala przesyłać informację i dane techniczne w czasie rzeczywistym w celu optymalizacji produkcji i wydajności pracy maszyny.



□ **10% ZMNIEJSZENIE  
KOSZTÓW**

□ **10% WZROST  
WYDAJNOŚCI**

□ **50% REDUKCJA CZASU  
PRZESTOJU MASZYNY**

□ **80% REDUKCJA CZASU  
POŚWIĘCONEGO NA  
DIAGNOSTYKĘ PROBLEMU**

**SOPHIA UDOSKONAŁA WSPÓŁPRACĘ  
POMIĘDZY KLIENTEM A SERWISEM.**

**iOT**  
SOPHIA

IoT SOPHIA oferuje maksymalną specyfikację wydajności maszyny, zdalną diagnostyką, analizę przestoju maszyny oraz zapobiega awariom maszyny. Usługa obejmuje: stałe połączenie z centrum kontroli, możliwość połączenia się z klientem za pomocą aplikacji z priorytetowym zarządzaniem alertami, umożliwia diagnostykę oraz szybką interwencję techniczną w okresie gwarancji. Dzięki platformie SOPHIA klient korzysta z priorytetowej pomocy technicznej.

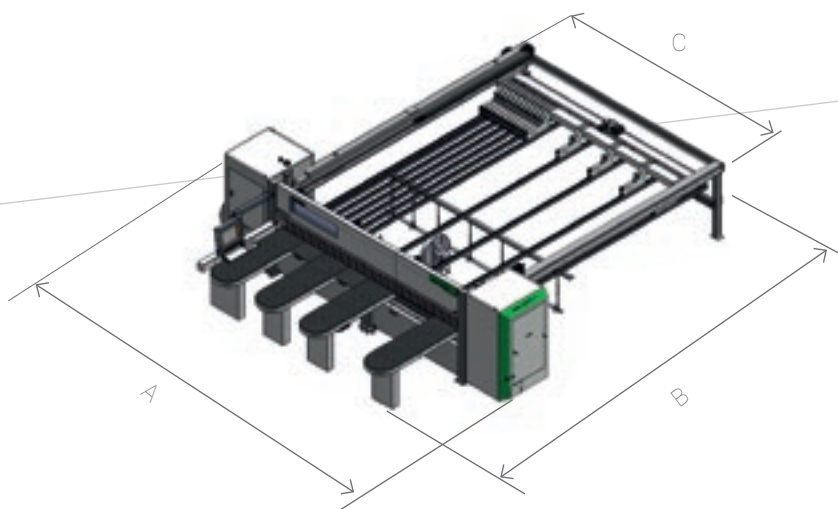
**PARTS**  
SOPHIA

PARTS SOPHIA to nowe intuicyjne narzędzie do zamawiania części zamiennych w firmie Biesse. Portal oferuje klientom, dystrybutorom oraz oddziałom firmy Biesse możliwość weryfikowania stanu swojego indywidualnego konta, wgląd do dokumentacji technicznej, tworzenie indywidualnego koszyka zakupu części zamiennych ze wskazaniem dostępności towaru w czasie rzeczywistym, wgląd w aktualny cennik oraz śledzenie realizacji zamówienia.

 **BIESSE**

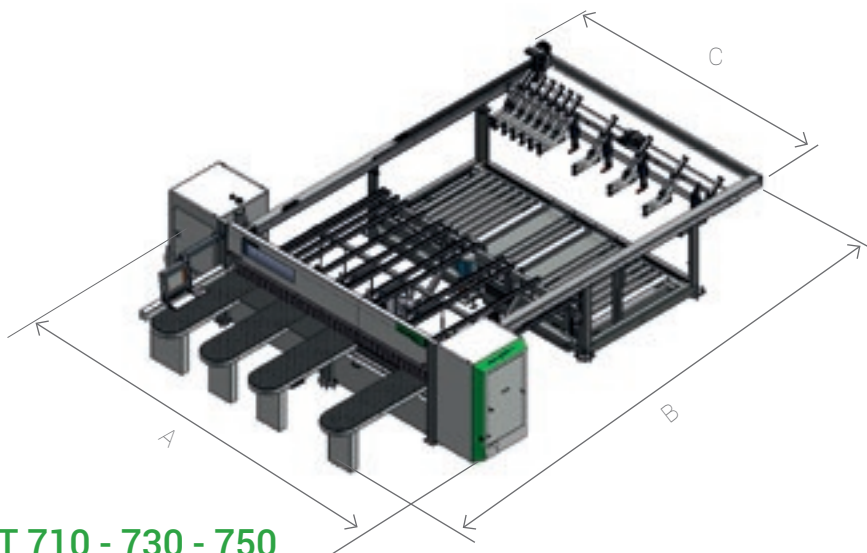
we współpracy z  **accenture**

# DANE TECHNICZNE



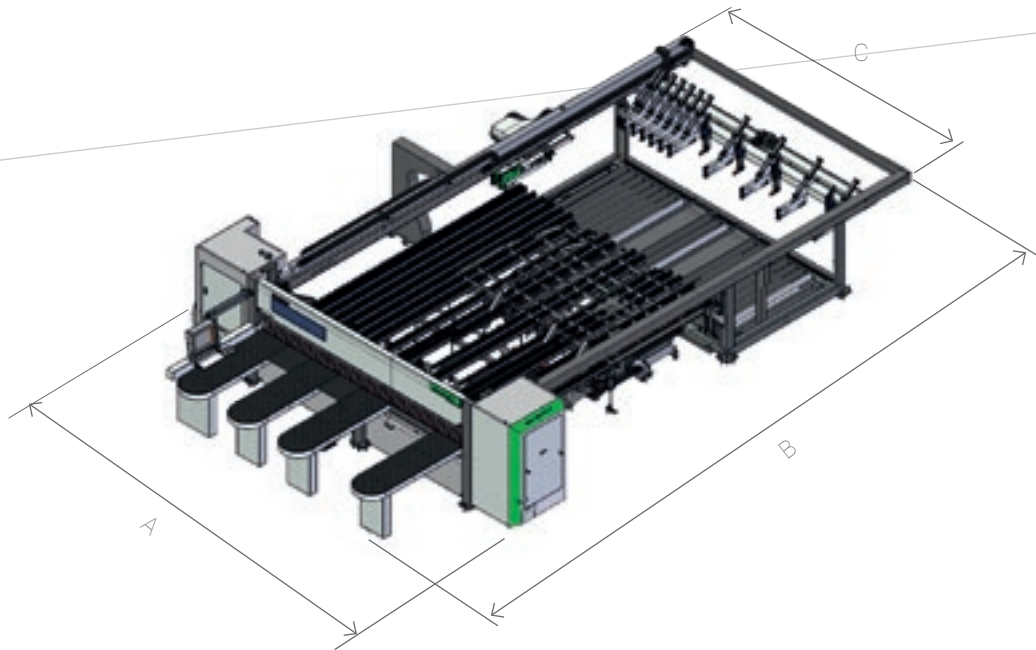
## SELCO WN 710 - 730 - 750

	3800X3200	4500X4500	5900X5700
	mm	mm	mm
A	6370	7070	8470
B	7070	8370	9570
C	4210	4910	6310



## SELCO WNT 710 - 730 - 750

	3800X2200	4500X2200	4500X3000	5900X2200	5900X3000
	mm	mm	mm	mm	mm
A	6370	7070	7070	8470	8470
B	9320	9320	11120	10320	11120
C	4210	4910	4910	6310	6310



## SELCO WNTR 710 - 730 - 750

	4500X2200	4500X3000	5900X2200	5900X3000
	mm	mm	mm	mm
A	7070	7070	8470	8470
B	11570	12920	12920	14270
C	4910	4910	6310	6310

		710	730	750
Maksymalne wysunięcie piły	mm	107	127	152
Silnik piły głównej	kW/Hz	18,5-21,3/50-60		22-26,8/50-60
Silnik piły podcinającej	kW/Hz	2,2-2,6/50-60		
Posuw wózka piły		brushless		
Prędkość wózka piły	m/min	0-150	0-185	
Posuw popychacza		brushless		
Prędkość popychacza	m/min	90	90/130	130

Dane techniczne i ilustracje nie są wiążące. Niektóre zdjęcia mogą przedstawiać urządzenia wraz z akcesoriami. Biesse Spa zastrzega sobie prawo do nanoszenia ewentualnych poprawek bez wcześniejszego uprzedzenia.

Szacowany poziom ciśnienia akustycznego A (LpA) podczas pracy na stanowisku operatora maszyny z pompami wirnikowymi Lpa=79dB(A) Lwa=96dB(A). Szacowany poziom ciśnienia akustycznego A (LpA) na stanowisku operatora i poziom mocy dźwięku (LwA) podczas pracy z maszyną z pompami krzywkowymi Lwa=83dB(A) Lwa=100dB(A). Niepewność wymiaru K dB(A) 4.

Detekcja została przeprowadzona zgodnie z normami UNI EN 848-3:2007, UNI EN ISO 3746: 2009 (moc dźwięku) oraz UNI EN ISO 11202: 2009 (ciśnienie akustyczne na stanowisku operatora) podczas przechodzenia płyt. Wskazane wartości hałasu przedstawiają poziom emisji i niekoniecznie są bezpiecznymi poziomami operacyjnymi. Pomimo, że istnieje związek pomiędzy poziomami emisji i poziomami ekspozycji, nie może on być wykorzystywany dla rzetelnego ustalenia czy niezbędne są dodatkowe środki ostrożności. Do czynników, które warunkują poziom ekspozycji, na którą wystawieni są pracownicy, wliczyć trzeba czas trwania ekspozycji, cechy miejsca pracy, inne źródła pyłu i hałasu jak również liczbę maszyn i inne towarzyszące procesy. W każdym wypadku niniejsze informacje pozwolą użytkownikowi maszyny na dokonanie optymalnej oceny niebezpieczeństwa i ryzyka.



# SERV ICE & PARTS

Bezpośrednia i natychmiastowa koordynacja pomiędzy Service i Parts dla zgłoszeń o interwencję. Personel Biesse oferuje wsparcie Key Customers w siedzibie lub u Klienta.

## BIESSE SERVICE

- ✔ Instalacja i start-up maszyn i urządzeń.
- ✔ Training center do szkolenia pracowników technicznych Biesse, filii, dystrybutorów i bezpośrednio Klientów.
- ✔ Przeglądy, aktualizacje, naprawy, konserwacja.
- ✔ Rozwiązywanie problemów i diagnostyka zdalna.
- ✔ Aktualizacje oprogramowania.

**500**

pracowników technicznych Biesse Field we Włoszech i na świecie.

**50**

pracowników technicznych Biesse działających w tele-service.

**550**

pracowników technicznych u autoryzowanych dystrybutorów.

**120**

wielojęzycznych kursów szkoleniowych każdego roku.

Grupa Biesse promuje, podtrzymuje i rozwija bezpośrednie i konstruktywne relacje z Klientem, w celu poznania jego wymagań, doskonalenia produktów i usług posprzedażowych poprzez dwie jednostki temu poświęcone: Biesse Service i Biesse Parts.

Może również poszczycić się siecią globalną i wysoko wyspecjalizowanym zespołem, oferując na całym świecie usługi dla Klienta oraz wymianę części zamiennych do maszyn on-site i on-line 24/7.

## BIESSE PARTS

- Oryginalne części zamienne Biesse oraz zestawy części dostosowane do modelu maszyny.
- Wsparcie w określeniu części zamiennej.
- Kurierzy DHL, UPS i GLS rezydujący w magazynach części zamiennych Biesse i liczne dzienne dostawy.
- Czas przetwarzania zoptymalizowany dzięki szerokiej sieci dystrybucji na świecie i zautomatyzowanym magazynom outsourcingowym con magazzini delocalizzati ed automatici.

**92%**

zgłoszeń dot. przestojów maszyn przetworzonych w ciągu 24 godzin.

**96%**

zgłoszeń terminowo przetworzonych.

**100**

pracowników działu części zamiennych we Włoszech i na świecie.

**500**

zamówień przetwarzanych każdego dnia.

# MADE WITH BIESSE

## TECHNOLOGIA BIESSE WSPIERA ROZWÓJ GRUPY STECHERT

„Na tych krzesłach siedzi świat”: to motto grupy Stechert, które rzeczywiście może być brane dosłownie. Firma, która narodziła się 60 lat temu jako mała manufaktura ram do wózków, okuć do mebli i zamków, dziś jest jednym z największych światowych dostawców krzesła z ramami metalowymi oraz krzesła biurowych, jak również mebli ze stali. Prócz tego w 2011 rozpoczęła współpracę z WRK GmbH, międzynarodowym specjalistą od konstrukcji podestowych, siedzisk do sali konferencyjnych i trybun, połączoną z Stechert wspólnym przedsiębiorstwem handlowym STW. Dla zarządu grupy Stechert uzyskiwanie doskonałych wyników nie jest powodem do osiadania na laurach, przeciwnie – firma dokonuje poważnych inwestycji w Trautskirchen w celu dalszego zwiększania wydajności i dochodowości produkcji. Poszukując nowego partnera w zakresie maszyn, zarząd firmy wybrał włoskiego producenta Biesse. „Do tego projektu wybraliśmy maszyny, które posiadałyby pewne opcje i byłyby dostosowane do korzystania z funkcji automatyzacji” – tłumaczy Roland Palm, Kierownik Obszaru firmy Biesse. Został stworzony

wydajny cykl produkcyjny, podczas którego pracownicy są w stanie doskonale opanować obróbkę już po krótkim okresie szkolenia.

Na początku produkcji znajduje się pilarka z jedną linią cięcia, WNT 710. „Dzieje się tak dlatego – tłumaczy wykwalifikowany hebanista, Martin Rauscher - że chcemy móc obrabiać również panele o wielkości 5,90 metrów, w celu maksymalnego zredukowania ilości skrawków”. Normalne płyty prostokątne do stołów lub panele ścienne są przenoszone bezpośrednio do okleiniarki Stream wyposażonej w technologię AirForceSystem. Okleiniarka Biesse wyposażona jest w zespół aktywujący materiał warstwowy krawędzi już nie laserem, ale gorącym powietrzem dla otrzymania tzw. „zerowych przecieków”. „Jakość może spokojnie mierzyć się z tą laserową, ale moc łączenia 7,7kW pozwala obniżyć koszty metra kwadratowego” - podkreśla Kierownik Obszaru Biesse.

„Chcielibyśmy być wyposażeni również kiedy sami wycinamy zamek i dlatego musimy kalibrować płyty” – twierdzi Martin Rauscher. To samo oczywiście dotyczy litego drewna i płyt multiplex, które wymagają szlifowania przed

polakierowaniem przez firmę zewnętrzną. Oba tym typom obróbki jest dedykowana szlifierka „S1” Biesse. Aby stawić czoło wymaganiom przyszłości, w hali produkcyjnej Trautskirchen znajdują się również dwa centra obróbcze sterowane numerycznie Biesse: Rover C 965 Edge i Rover A 1332 R, które się doskonale uzupełniają.

Grupa Stechert chce również wzmocnić sprzedaż innowacyjnych rozwiązań wykończeń wewnętrznych z kompletnymi systemami do ścian, podłóg i poddaszy. W celu rozkroju płyt grupa zakupiła maszynę Sektor 470. Do dodatkowych obróbek geometrycznych, sprężynowych i rowkowania, jak również do nawierceń i frezowania powierzchniowego służą dwa centra obróbcze Biesse, Arrow do aplikacji w trybie nesting i Rover B 4 40, a ostatnio również maszyna z 5 osiami: centrum obróbcze Rover C 940 R do wykonywanie zwłaszcza trójwymiarowych paneli ściennych i sufitowych.

Źródło: HK 2/2014





# LIVE THE EXPE RIENCE



Współdzielące technologie oraz zaawansowane usługi, zapewniają maksymalną wydajność i produktywność oraz oferują nowe rozwiązania dla Klientów.

**PRZEŻYJ DOŚWIADCZENIE BIESSE GROUP W NASZYCH KAMPUSACH NA CAŁYM ŚWIECIE.**

