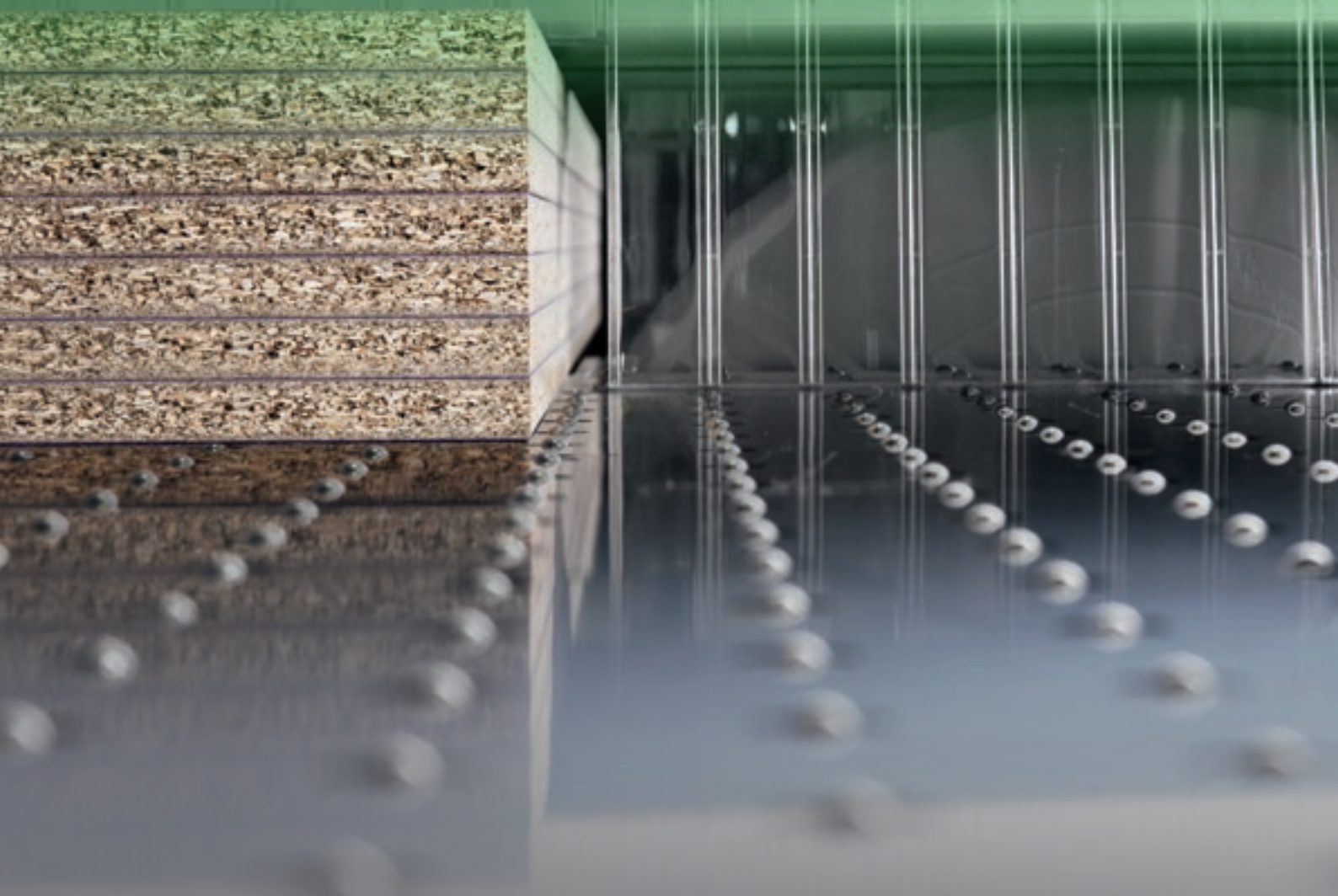


# SELCO

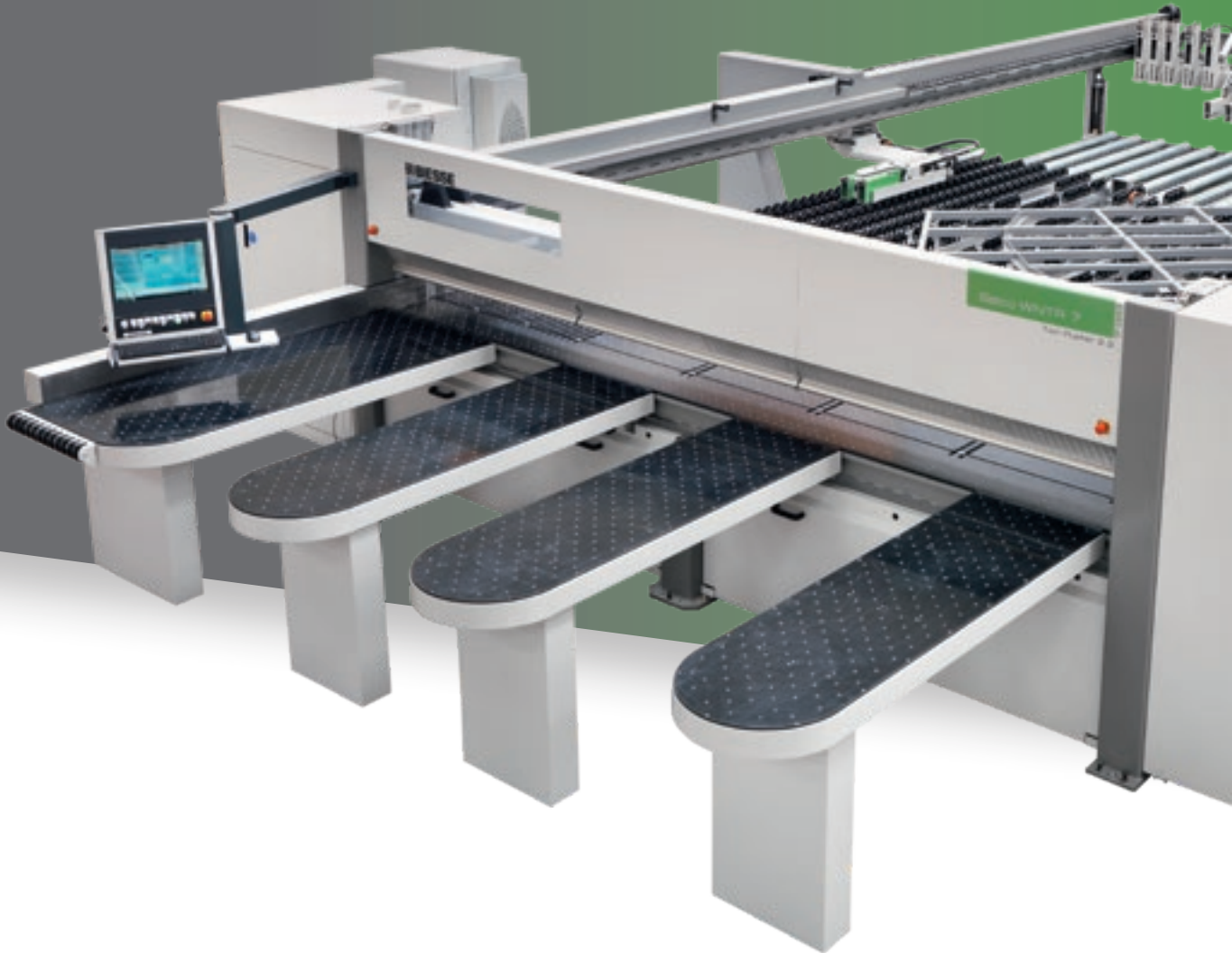
## WN 7

SECCIONADORAS DE CONTROL  
NUMÉRICO



 **BIESSE**

# TECNOLOGÍA DE ALTA PRODUCTIVIDAD



## EL MERCADO EXIGE

un cambio en los procesos de producción que permita **aceptar el mayor número de pedidos posibles**. Todo ello manteniendo altos niveles de calidad, la personalización de los productos manufacturados, con plazos de **entrega reducidos y seguros** y satisfaciendo las exigencias de las industrias más automatizadas.

## BIESSE RESPONDE

con **soluciones tecnológicas** que revalorizan y respaldan la habilidad técnica y el conocimiento de los procesos y los materiales. **Selco WN 7** es el resultado de innovaciones continuas destinadas a incrementar la productividad y garantizar la calidad global de los mecanizados. **Selco WN 7** representa el tope de gama de las seccionadoras con una línea de corte: elevadas prestaciones en tiempos cada vez más reducidos para satisfacer las exigencias de la pequeña y mediana industria del mueble.

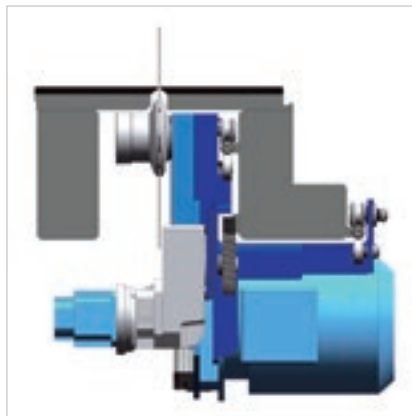


## **SELCO** WN 7

- ✔ MÁXIMA CALIDAD DE CORTE
- ✔ PRECISIÓN DE MECANIZADO
- ✔ REGULACIONES SENCILLAS Y RÁPIDAS
- ✔ OPTIMIZACIÓN DE CARGA PARA GRANDES VOLÚMENES
- ✔ AUMENTO DE LA PRODUCTIVIDAD DE HASTA EL 60%.

# MÁXIMA CALIDAD DE CORTE

La sólida estructura de la base garantiza calidad y fiabilidad constante gracias a una perfecta estabilidad del mecanizado.



El dispositivo antioscilación controla la posición y el número de revoluciones de la sierra interviniendo en la velocidad de avance. **Máxima calidad de corte, mayor vida de la sierra y reducción de los costes de mantenimiento.**

Máxima calidad del producto acabado gracias a la superficie del cuerpo de la máquina con colchón de aire para el desplazamiento de materiales delicados. Esta característica permite además mantener constantemente limpia la superficie situada justo al lado de la sierra.



El equilibrio óptimo y la distribución del peso en las dos guías garantizan una total ausencia de vibraciones y un corte en perfecta línea recta.



La subida motorizada de las sierras garantiza una **regulación precisa y rápida** del saliente de la sierra.



Los sistemas de presión están dotados de un eficaz sistema de aspiración que garantiza la calidad de corte manteniendo una constante limpieza en el mecanizado.



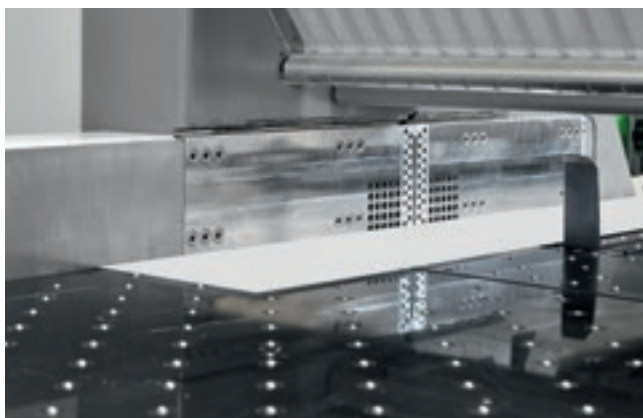
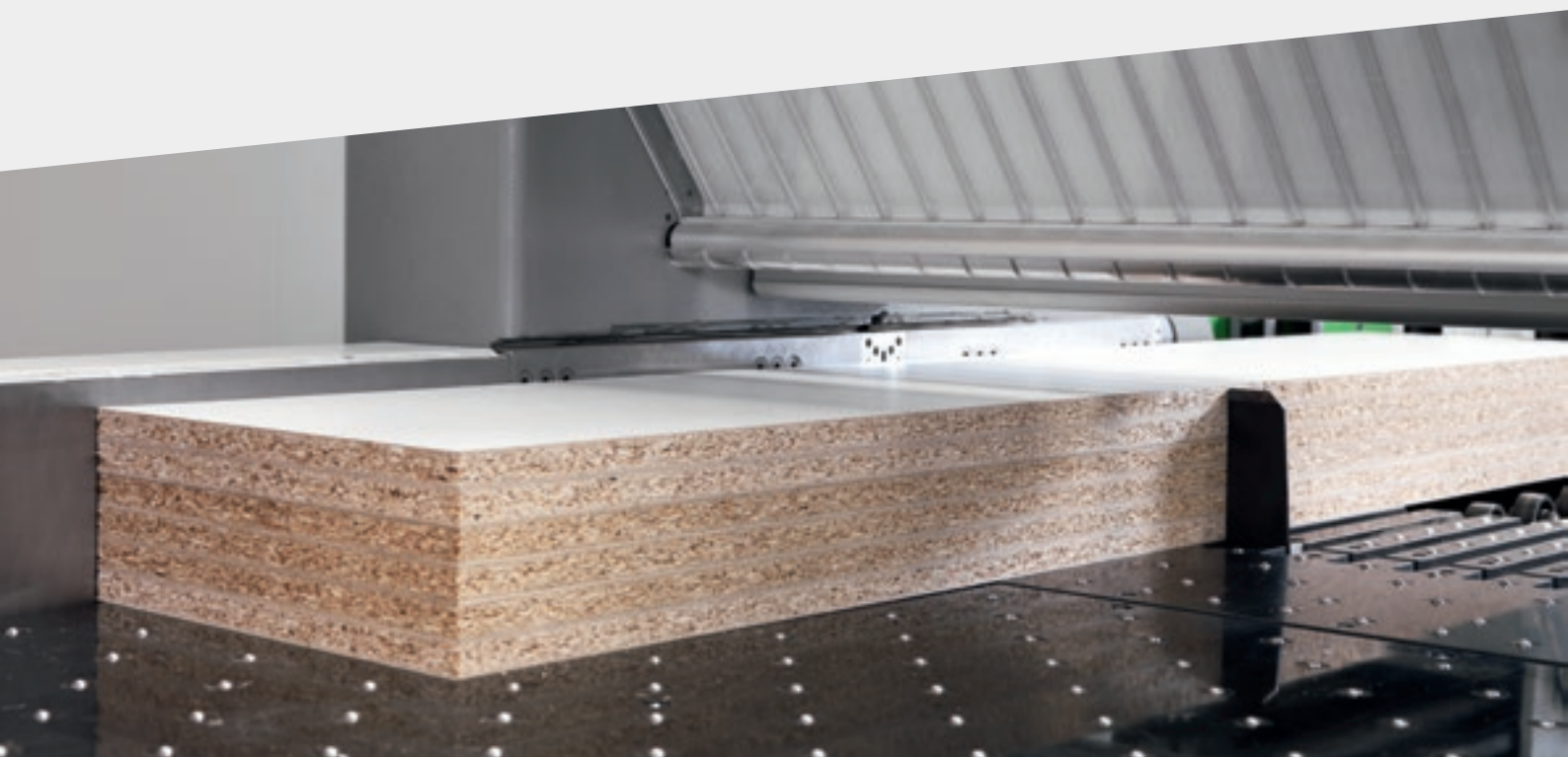
El sensor único permite bloquear los paneles que se deben cortar con una presión homogénea y controlada, de modo que se garantiza una alta calidad de corte.



El doble sensor tiene una estructura doble e independiente que permite una presión homogénea y controlada en el paquete de paneles que se deben cortar gracias a la ausencia de aberturas para el paso de las pinzas y crea una auténtica cámara estanca en los cortes de rebordado, permitiendo una eficaz aspiración del polvo.



# PRECISIÓN DE MECANIZADO



Gracias al alineador lateral integrado en el carro de la sierra, es posible obtener la colocación perfecta incluso de paneles muy finos y/o flexibles, reduciendo al mínimo los tiempos de ciclo.



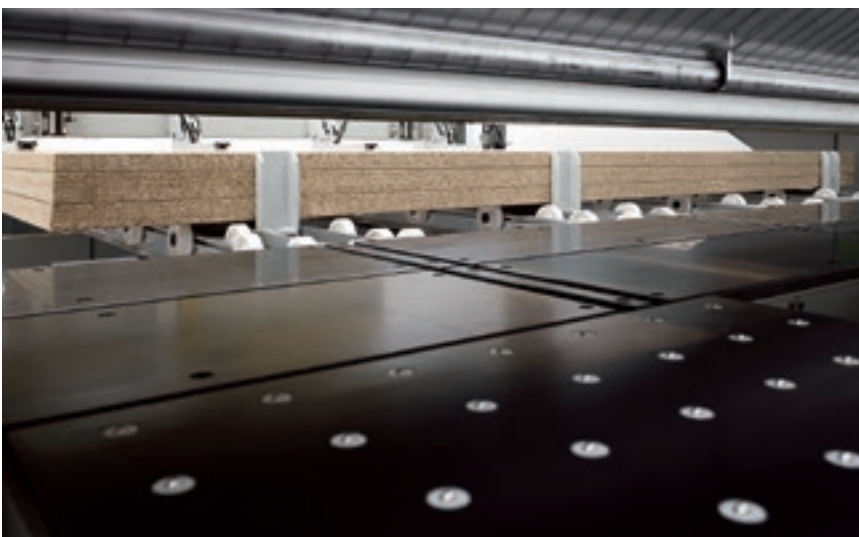
↙  
Sistema de cierre de la línea de corte para evitar la caída de recortes longitudinales.



El robusto carro empujador coloca de modo preciso y rápido los paneles gracias al motor brushless. La superficie de deslizamiento bajo el empujador está dotada de ruedas libres e independientes para evitar rayas en los paneles con superficies delicadas.



Las pinzas, independientes y autonivelantes, garantizan una fijación fuerte y la alineación del paquete de paneles. Su particular estructura y la lógica de la máquina permiten la completa expulsión de los paquetes de paneles cortados fuera de la línea de corte, de modo que se facilitan tanto el desplazamiento como la descarga de los recortes.



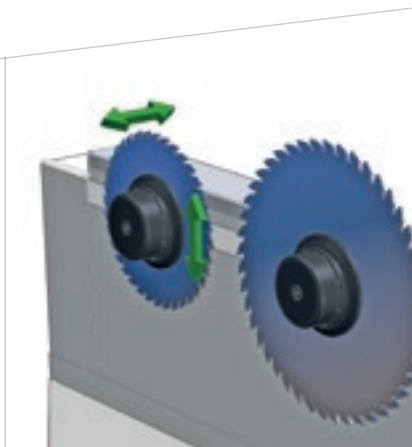
Potentes alineadores frontales alinean el paquete de paneles contra las pinzas del empujador.

# COLOCACIÓN DE HERRAMIENTAS EN POCOS SEGUNDOS

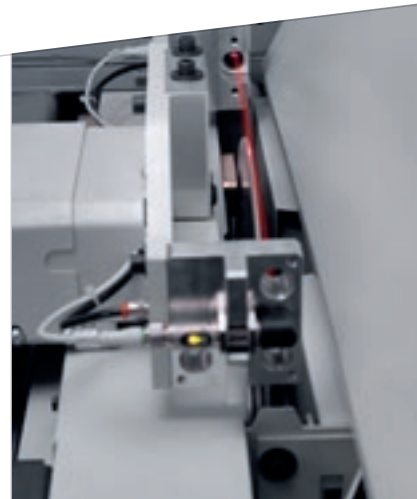
Sistemas patentados para regulaciones sencillas y rápidas.



El sistema "Quick change" es el dispositivo más **rápido, ergonómico y seguro** para la sustitución de las sierras sin usar herramientas.



**Rápida y precisa configuración** de las herramientas gracias a la regulación electrónica del incisor mediante dispositivo Digiset.



**Alineación automática del incisor.** El sistema patentado es capaz de alinear automáticamente el incisor con la nueva sierra en unos pocos segundos. Permite reducir los tiempos de colocación de las herramientas, los cortes de prueba y la posibilidad de error con un aumento de la productividad y una reducción de los costes de gestión del afilado.



Gracias al sistema para el cambio robotizado de la sierra principal y al correspondiente software, la sierra se puede sustituir de modo **completamente automático en pocos segundos, garantizando una regulación precisa** y reduciendo al mismo tiempo los tiempos de ciclo.



# CARGA OPTIMIZADA PARA GRANDES VOLÚMENES

Por encargo, están disponibles soluciones especiales para el movimiento de las pilas y la introducción/evacuación de los paneles.



Estación rotatoria patentada capaz de girar el paquete de paneles manteniendo la alineación al punto de referencia antes y después de la rotación. Los dispositivos de bloqueo de los paneles evitan la descomposición del paquete durante la rotación.



El tablero elevador está compuesto por un robusto bastidor dotado de alojamientos especiales para permitir la carga directa de la pila.



Rodillos previos de carga libres o motorizados permiten la carga y la eventual descarga lateral o trasera de las pilas de paneles.

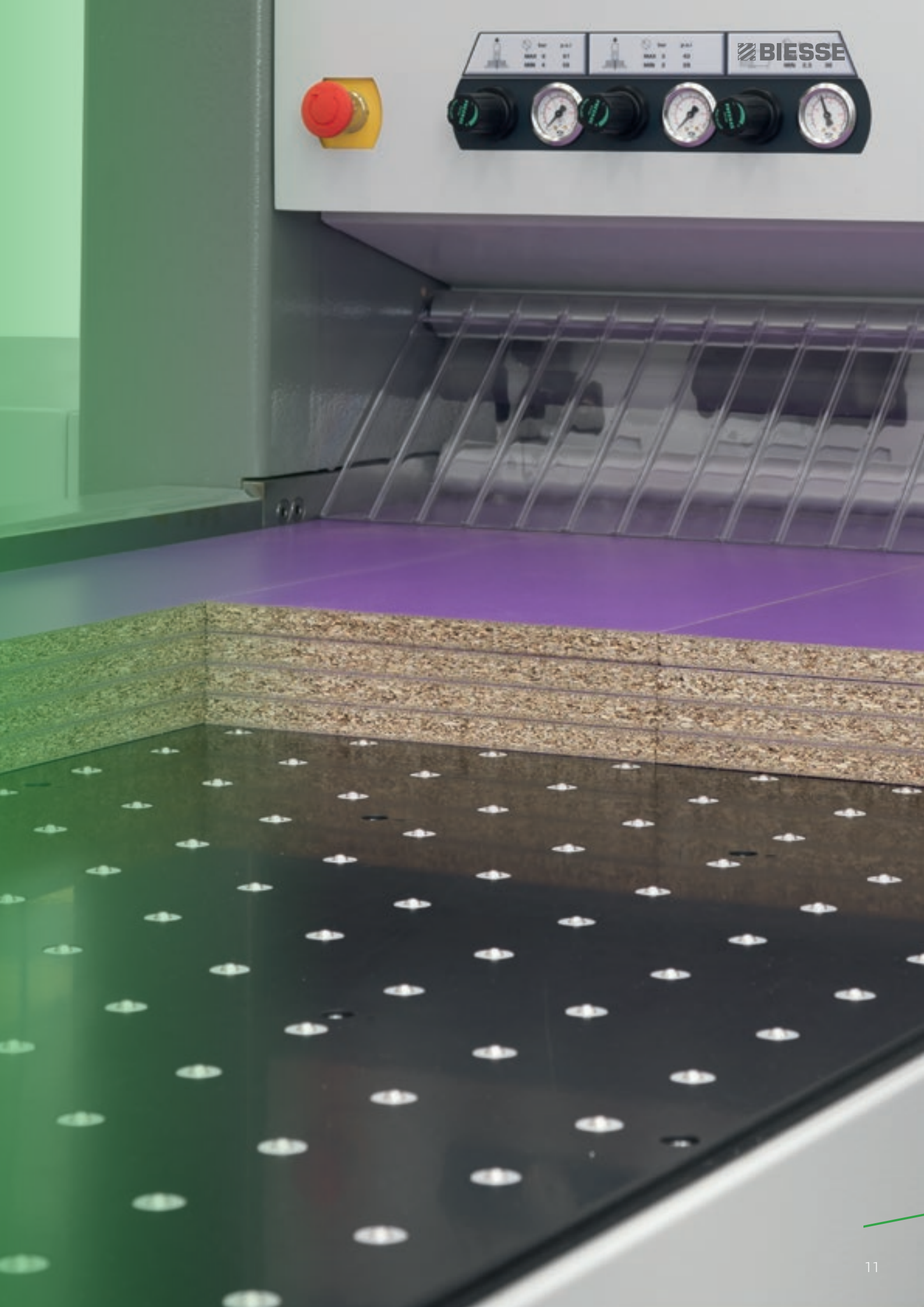
Rodillo previo de carga de doble nivel. Gracias al reducido espacio vertical necesario, el rodillo previo de doble nivel permite aprovechar todo el espacio, adaptándose perfectamente a las necesidades de las fábricas donde no hay sitio para instalar dos rodillos juntos.

# TWIN PUSH ER

## DOS SECCIONADORAS EN UNA

El Twin Pusher, patente exclusiva para todas las seccionadoras Biesse, está constituido por dos impulsores complementarios. La presencia de un tope adicional permite el corte independiente de tiras de una anchura de hasta 650 mm.

Aumento de la productividad de hasta el 40%,  
gestión óptima de picos de producción y ROI  
en el plazo de un año.



**BIESSE**

# AUMENTAR LA PRODUCTIVIDAD HASTA EL 60 %

Dos estaciones de corte independientes en una única seccionadora.



Empujador auxiliar compuesto por dos pinzas independientes con colocación lateral de control numérico. La presencia de un tope adicional permite el corte independiente de tiras de una anchura de hasta 1200 mm.



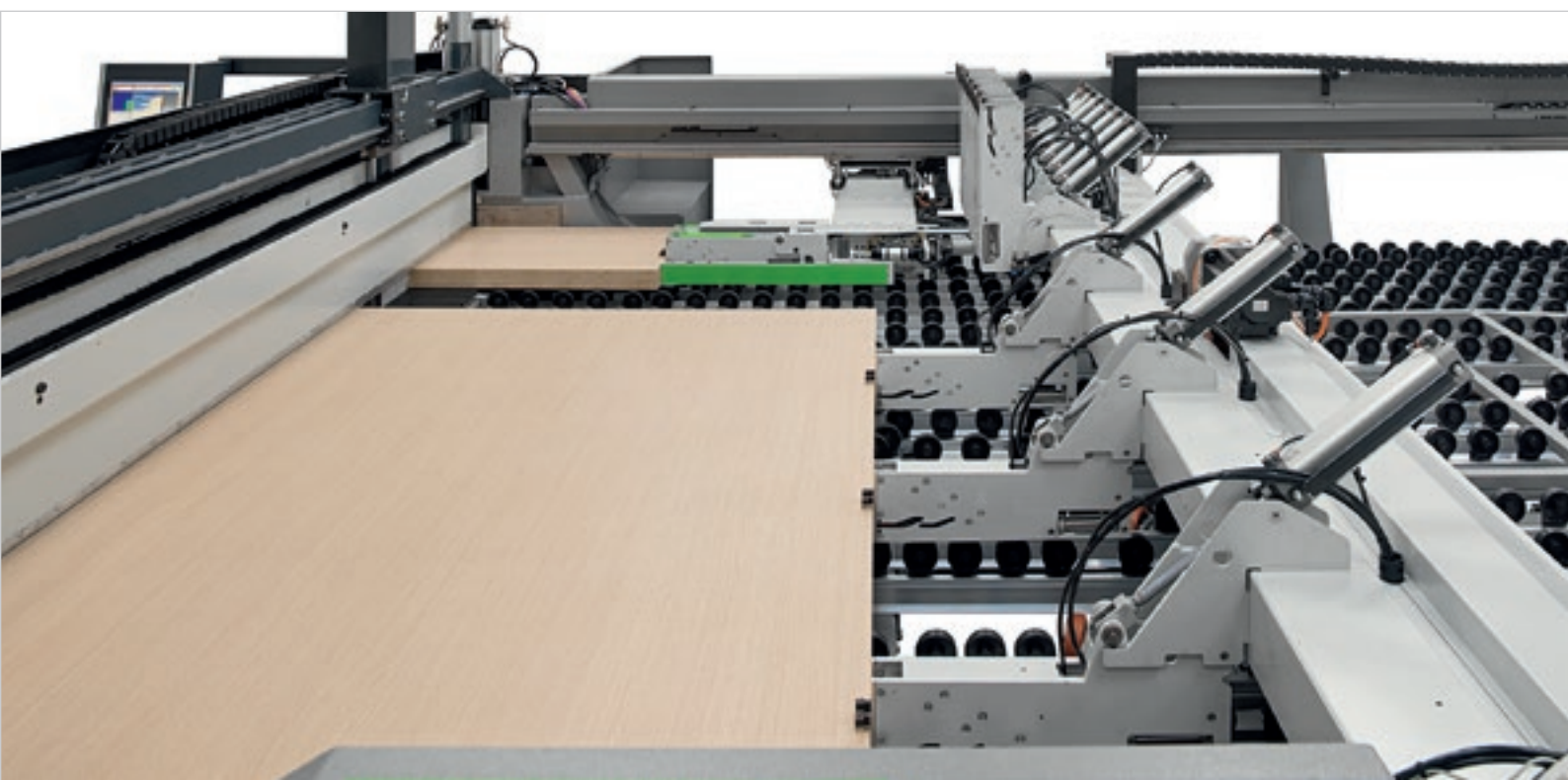
Corte transversal diferenciado incluso de tiras estrechas.



Corte transversal de la última tira con avance de la carga y rotación del paquete de paneles siguiente.



Corte transversal y longitudinal efectuado en un único ciclo de trabajo.



# PRODUCTION LINES

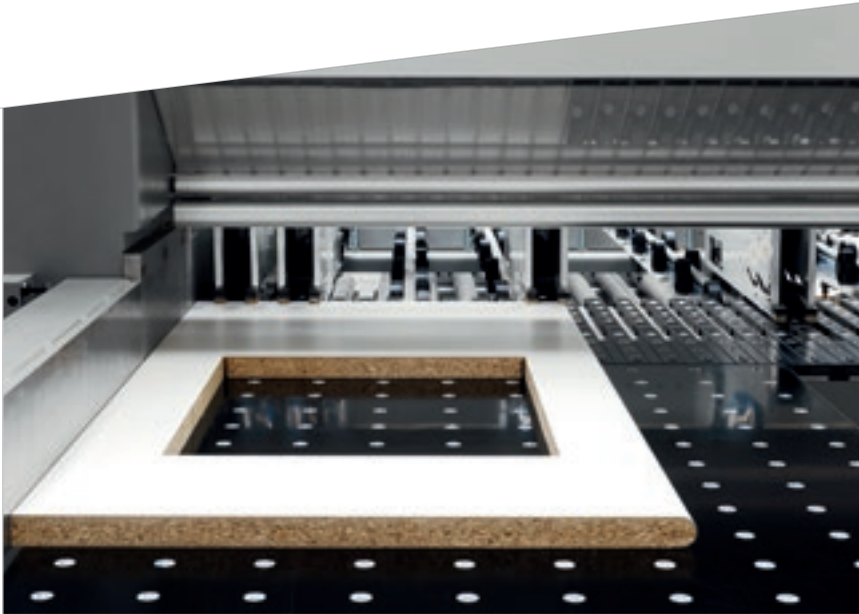
## PERSONALIZACIÓN COMPETITIVA

Biesse Systems es un equipo de expertos en los procesos de producción a gran escala. Ofrece celdas e instalaciones integradas capaces de maximizar la competitividad de los clientes combinando las exigencias de la producción en masa con los altos niveles de personalización de productos acabados solicitados por el consumidor final.

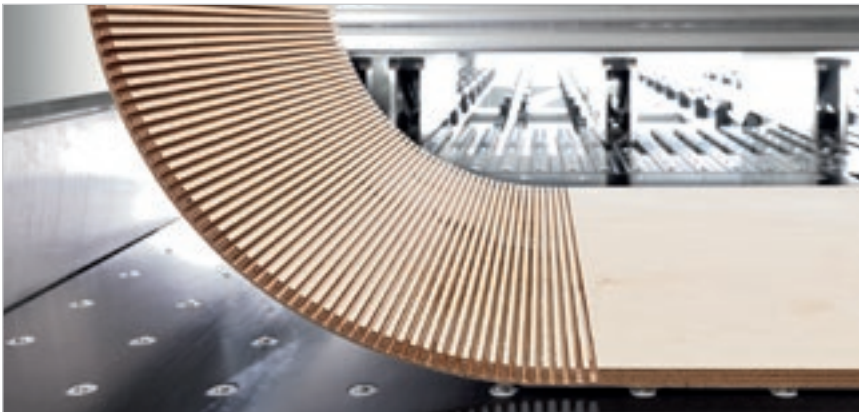
Realización “a medida” de fábricas llave en mano, integración de soluciones Biesse Group con software y máquinas complementarias, más de 1000 instalaciones montadas en todo el mundo.



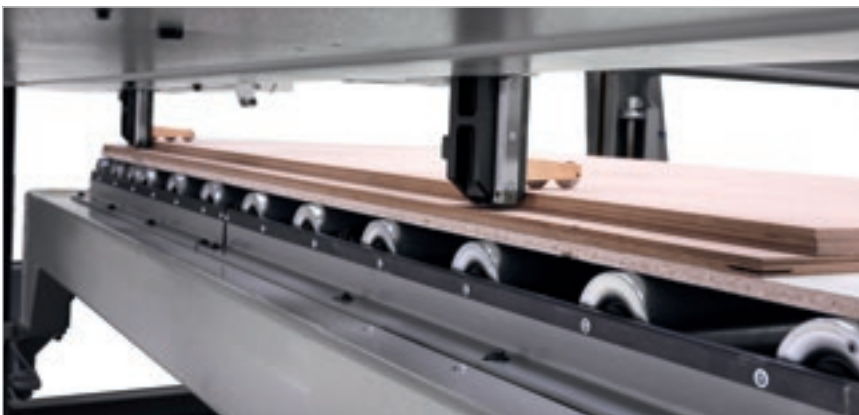
# UNA RESPUESTA PARA CUALQUIER NECESIDAD



**Software y dispositivos electrónicos para realizar cortes de ventana y ranuras en paneles.** Los esquemas se pueden memorizar en el control numérico.



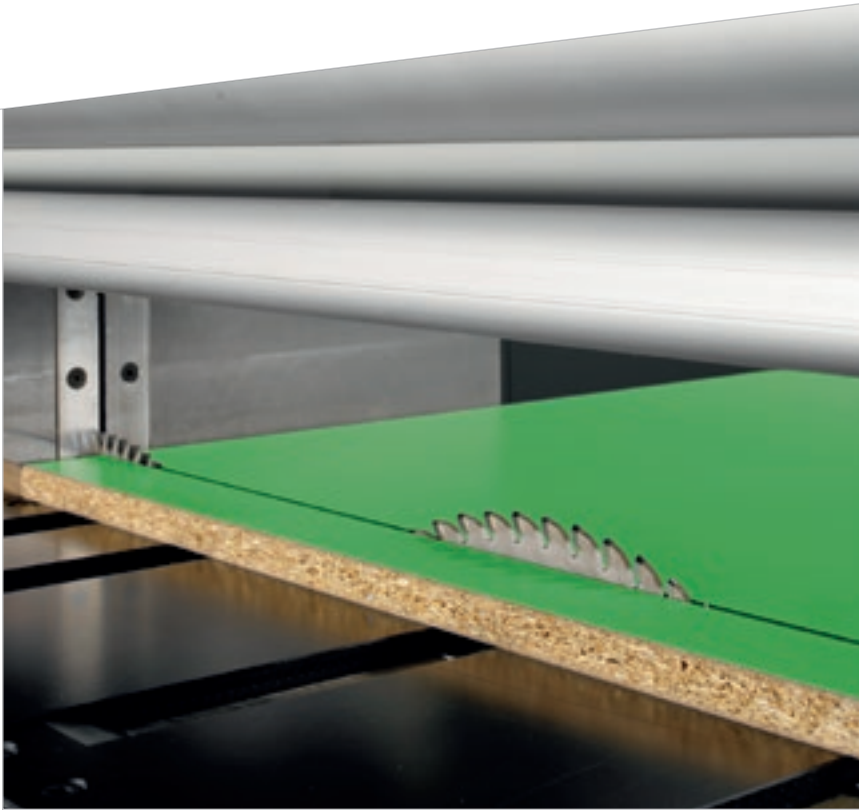
Sistema para la realización automática de ranuras cuya anchura se puede programar mediante el control numérico. La profundidad de la ranura se puede regular manualmente desde el exterior del cuerpo de la máquina y con sierras en movimiento, o mediante un dispositivo electrónico.



Se pueden cargar paneles de espesor fino desde la mesa elevadora empleando puntos de empuje especiales oscilantes con control electrónico. Una lógica específica de recogida asociada a grupos de parada (patentados) evita el eventual arrastre por fricción de paneles finos que no forman parte del paquete que se debe recoger.



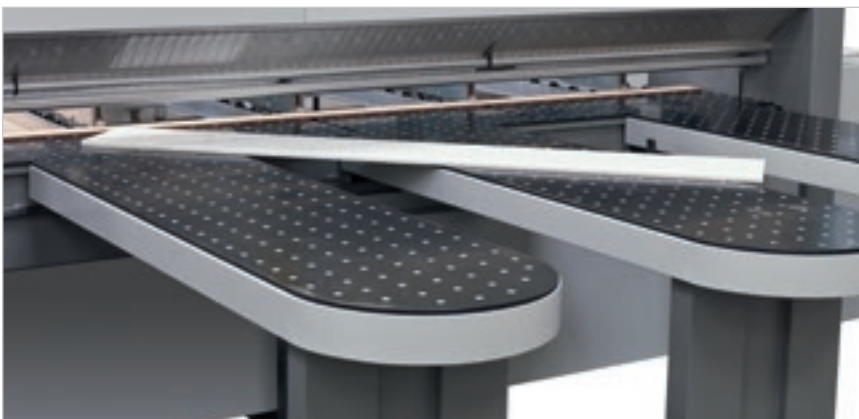
**Soluciones tecnológicas  
para cualquier necesidad de mecanizado.**



**Función PFS** para la realización de cortes de paneles soft y postformados. Un programa especial del control numérico permite la incisión perfecta tanto del punto de entrada como del perfil de salida, de modo que se evita el astillado de materiales frágiles y delicados (patentado).

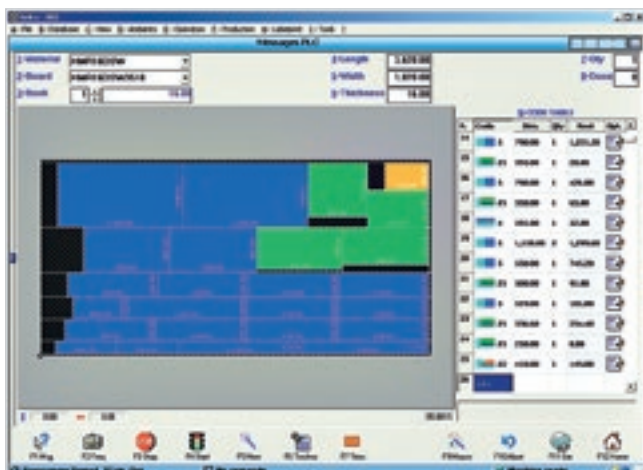


Dispositivo automático para la realización de cortes inclinados.



# FACILIDAD DE USO Y OPTIMIZACIÓN DE LAS ELABORACIONES

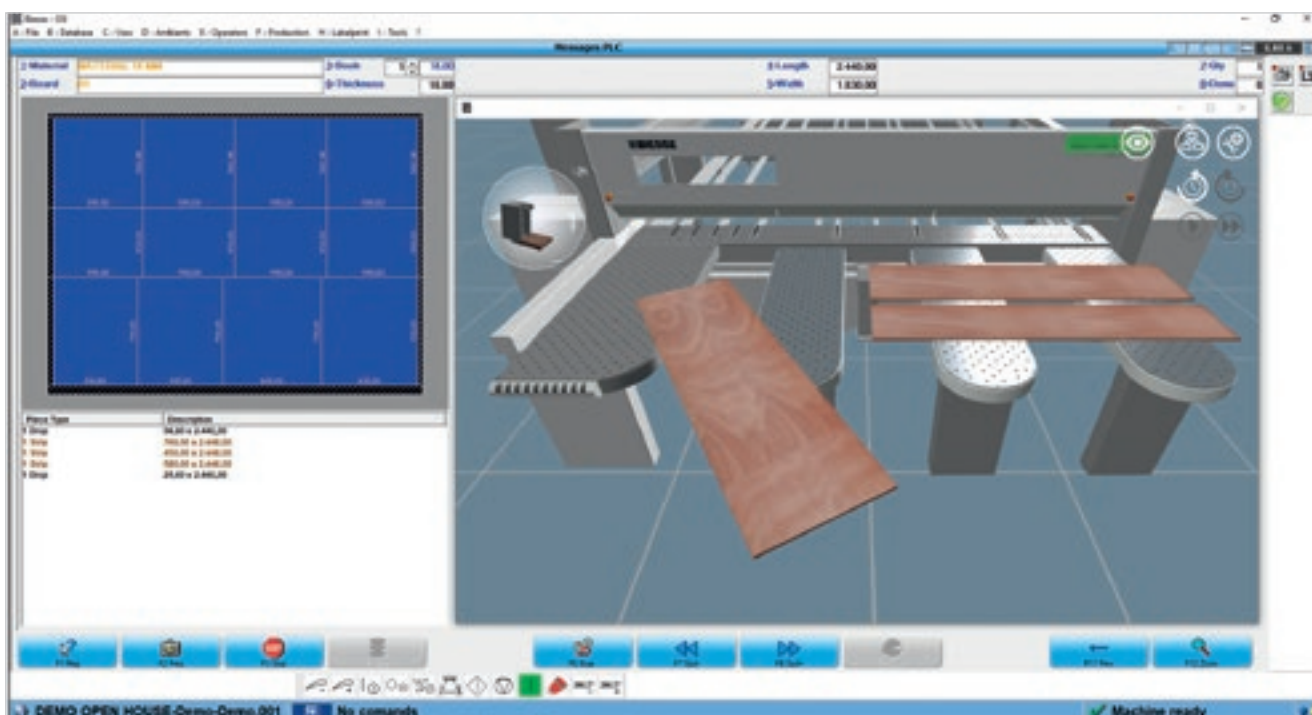
El control numérico OSI (Open Selco Interface) garantiza la gestión completamente automática de esquemas de corte y optimiza los movimientos de los ejes (carro empujador, carro de las sierras y alineador lateral). Garantiza el saliente correcto de la sierra del paquete en proceso de corte y calcula la velocidad de corte más adecuada en función de la altura del paquete y de la anchura de los recortes, contribuye a obtener siempre la mejor calidad de corte.

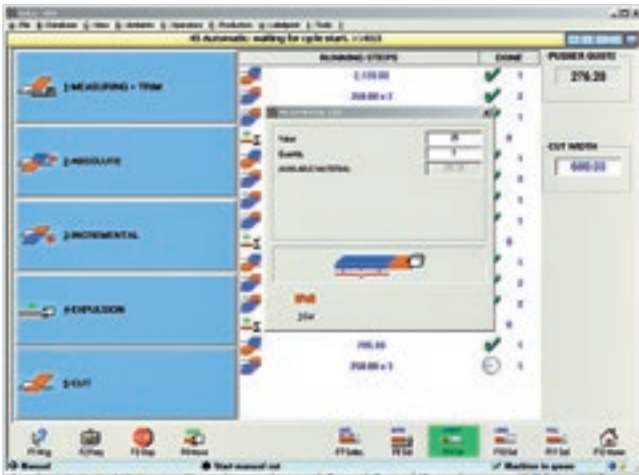


Fácil programación de esquemas de corte.

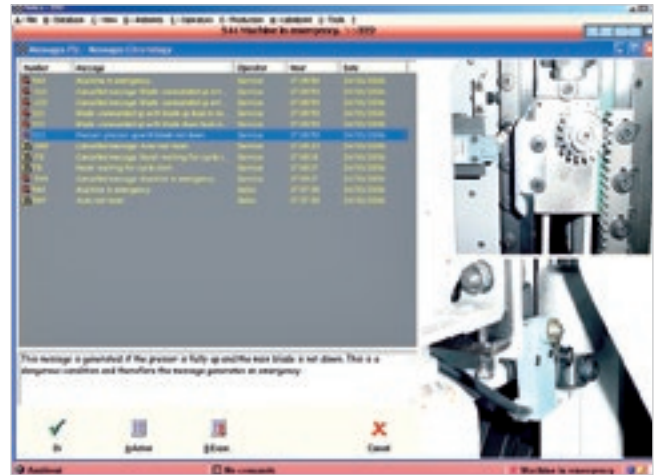


Simulación gráfica en tiempo real con mensajes e información para el operario.

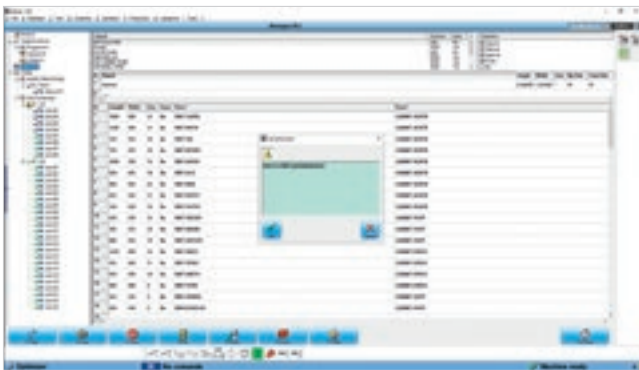




Programa interactivo para la realización sencilla y rápida de cortes y ranuras incluso en paneles de recuperación.



Un eficaz programa de diagnóstico y búsqueda de averías proporciona información completa (fotos y textos) y garantiza así una rápida resolución de eventuales problemas.



### Quick Opti

Software sencillo e intuitivo para la optimización de los esquemas de corte directamente a bordo de la máquina.

### Etiquetado.

Un software especial permite la creación de etiquetas personalizadas y la impresión en tiempo real de las mismas a bordo de la máquina. La información disponible también se puede imprimir como código de barras.



# SOFTWARE PARA LA GESTIÓN INTELIGENTE Y ASISTIDA DE PATRONES DE CORTE



**B\_OPTI ES EL SOFTWARE PARA OPTIMIZAR LOS PATRONES DE CORTE DESARROLLADO POR COMPLETO EN BIESSE.**

**A PARTIR DE LA LISTA DE PIEZAS QUE SE HAN DE PRODUCIR Y DE LOS PANELES DISPONIBLES, PUEDE CALCULAR LA MEJOR SOLUCIÓN, REDUCIENDO AL MÁXIMO EL CONSUMO DE MATERIALES, LOS TIEMPOS DE CORTE Y LOS COSTES DE PRODUCCIÓN.**

- ▣ Interfaz sencilla e intuitiva.
- ▣ Alta fiabilidad de los algoritmos de cálculo para lotes de producción de pequeñas y grandes empresas.
- ▣ Importación automática de las listas de corte generadas por el software para el diseño de muebles y/o sistemas de gestión ERP.

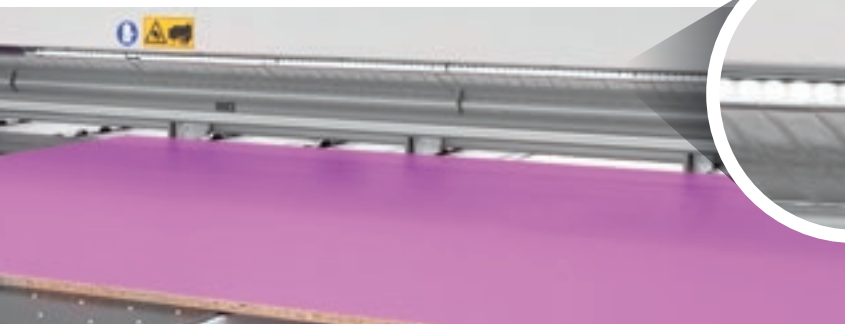


# TRACKING LIGHT

SOLUCIÓN PARA UN USO SENCILLO,  
ERGONÓMICO Y EFICIENTE  
DE LA MÁQUINA.

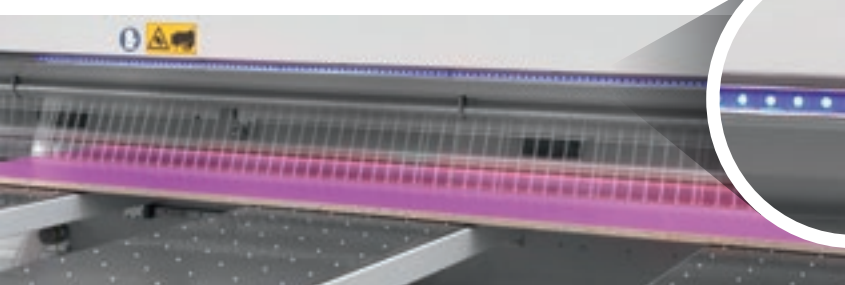


**Tracking Light** es la solución tecnológica desarrollada por Biesse para asistir al operario en las fases de trabajo, y consiste en una banda dinámica de LEDs en la línea de corte. Los LEDs de la línea de corte, según su color, indican cada fase de trabajo y guían al usuario hacia un uso sencillo e intuitivo de la máquina. El operario puede supervisar en condiciones de seguridad el estado de la máquina en cualquier momento, sin necesidad de comprobar la simulación en el monitor, evitando errores.



## LEDS BLANCOS

Los LEDs blancos parpadeantes indican cuando se está cargando el panel en la máquina y el ancho de la pieza que se va a cargar.



## LEDS AZULES

Los LEDs azules indican que el panel se está mecanizando y que las piezas que salen necesitan otras operaciones de mecanizado.

## TRACKING LIGHT ASISTE AL OPERARIO EN LAS OPERACIONES MANUALES GUIÁNDOLO EN TODO EL PROCESO

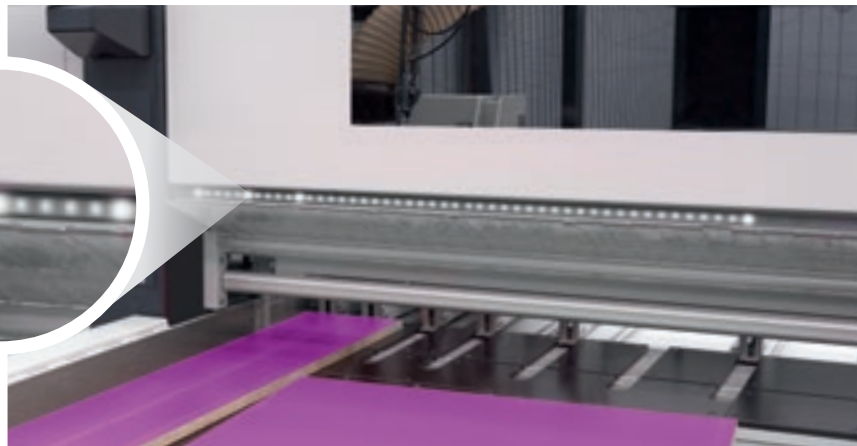
- ✔ No hay posibilidad de error
- ✔ Gestión optimizada del trabajo
- ✔ Ciclos de corte fluidos y eficaces
- ✔ Fácil de usar
- ✔ Diseño funcional



**DISPOSITIVO DISEÑADO  
PARA QUE TUS TECNOLOGÍAS  
SEAN MÁS INTELIGENTES.**

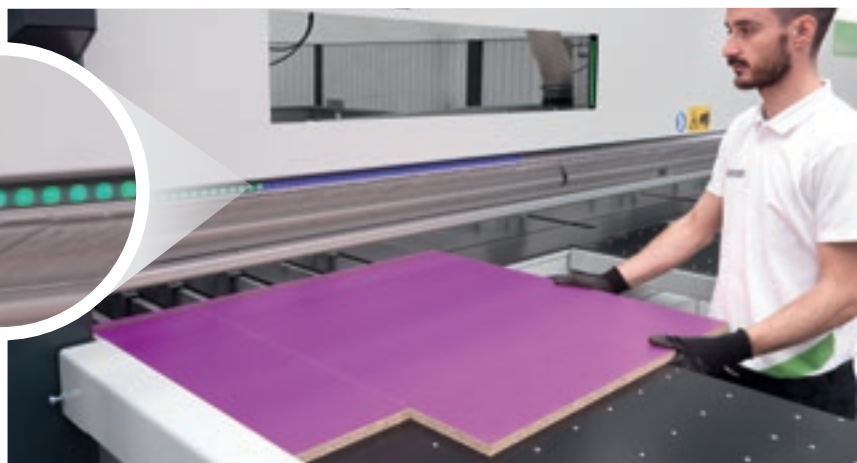
### INDICADORES LED DINÁMICOS

Los LEDs blancos móviles indican el sentido de rotación manual de las piezas, mientras que los LEDs con luz más brillante corresponden exactamente a la anchura de la pieza que se va a cargar.



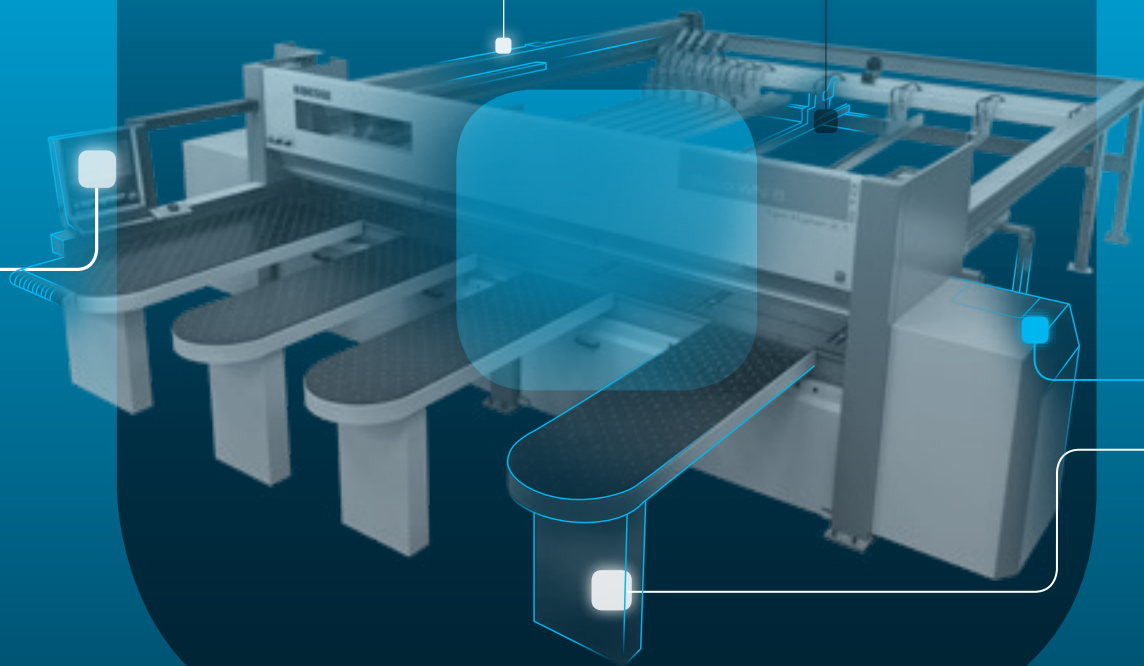
### LEDS VERDES

Los LEDs verdes indican que ha terminado la fase de corte y que el panel que sale no debe someterse a ningún otro mecanizado.



# SOPHIA

MÁS VALOR DE LAS MÁQUINAS



SOPHIA es la plataforma IoT de Biesse, que se ha realizado en colaboración con Accenture y que ofrece a sus clientes a una amplia gama de servicios para simplificar y racionalizar la gestión del trabajo. management processes.

Permite enviar en tiempo real información y datos sobre las tecnologías usadas para optimizar las prestaciones y la productividad de las máquinas y de las instalaciones.



□ **10% DE RECORTE DE COSTES**

□ **50% DE REDUCCIÓN DE LA INACTIVIDAD DE LA MÁQUINA**

□ **10% REDUCCIÓN DEL TIEMPO DE PARADA DE LA MÁQUINA**

□ **80% DE REDUCCIÓN DEL TIEMPO DE DIAGNÓSTICO DE UN PROBLEMA**

**SOPHIA LLEVA LA INTERACCIÓN ENTRE CLIENTE Y ASISTENCIA A UN NIVEL SUPERIOR.**

**iOT**  
SOPHIA

IoT - SOPHIA proporciona la máxima visibilidad de las prestaciones específicas de las máquinas mediante la diagnosis remota, el análisis de tiempo de inactividad y la prevención de averías. El servicio incluye la conexión continua con el centro de control, la posibilidad de llamada integrada en la aplicación del cliente con gestión prioritaria de los avisos y una visita para la diagnosis y el análisis de las prestaciones dentro del período de garantía. A través de SOPHIA, el cliente goza de una asistencia técnica prioritaria.

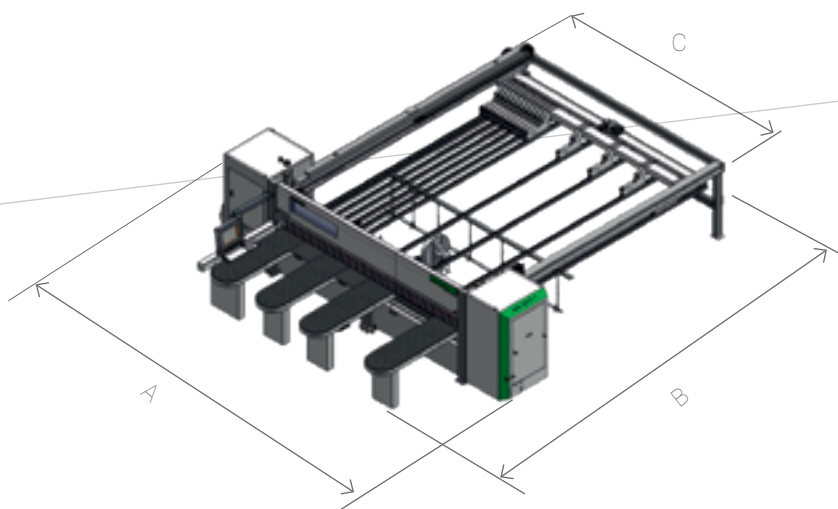
**PARTS**  
SOPHIA

PARTS SOPHIA es la nueva herramienta fácil, intuitiva y personalizada para pedir los Repuestos de Biesse. El portal ofrece a los clientes, distribuidores y filiales la posibilidad de navegar a través de una cuenta personalizada, consultar la documentación siempre actualizada de las máquinas que se compran, crear un carrito de la compra de piezas de repuesto con la indicación de disponibilidad en stock en tiempo real y su lista de precios y seguir la evolución del pedido.

 **BIESSE**

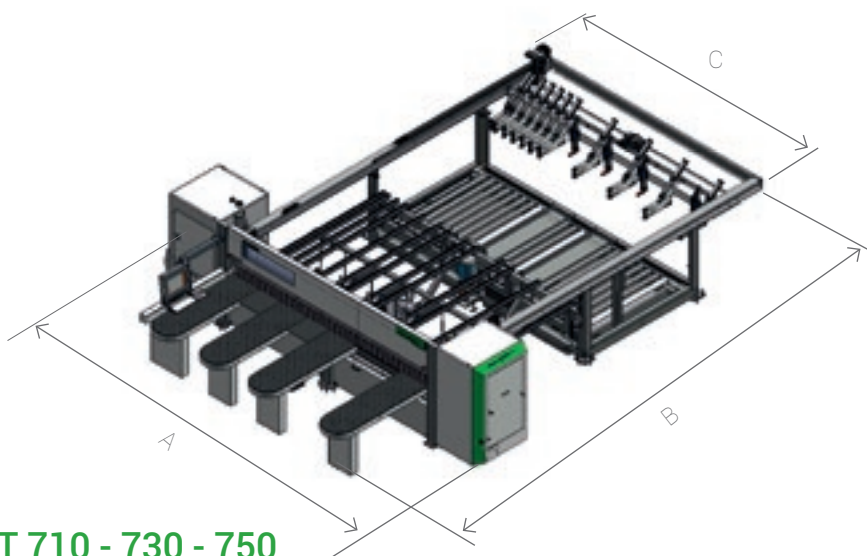
en colaboración con  **accenture**

# DATOS TÉCNICOS



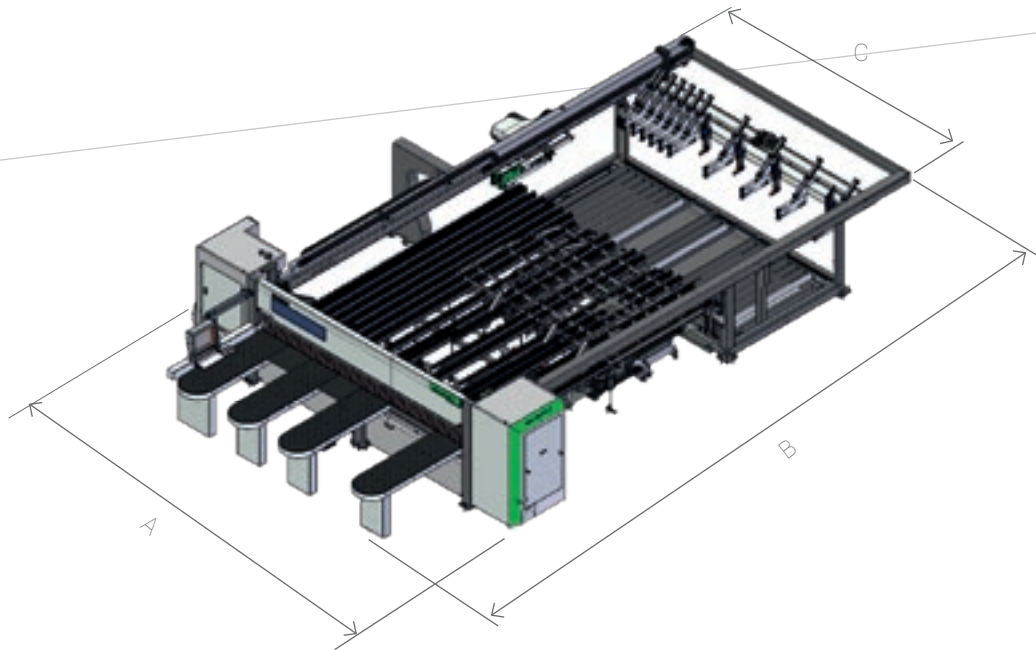
## SELCO WN 710 - 730 - 750

	3800X3200	4500X4500	5900X5700
	mm	mm	mm
A	6370	7070	8470
B	7070	8370	9570
C	4210	4910	6310



## SELCO WNT 710 - 730 - 750

	3800X2200	4500X2200	4500X3000	5900X2200	5900X3000
	mm	mm	mm	mm	mm
A	6370	7070	7070	8470	8470
B	9320	9320	11120	10320	11120
C	4210	4910	4910	6310	6310



## SELCO WNTR 710 - 730 - 750

	4500X2200	4500X3000	5900X2200	5900X3000
	mm	mm	mm	mm
A	7070	7070	8470	8470
B	11570	12920	12920	14270
C	4910	4910	6310	6310

		710	730	750
Máximo saliente de sierra	mm	107	127	152
Motor de sierra principal	kW	18,5		22
Motor de sierra de incisor	kW	2,2		
Traslación de carro de las sierras		brushless		
Velocidad de carro de las sierras	m/min	0-150	0-185	
Traslación de empujador		brushless		
Velocidad de empujador	m/min	90	90/130	130

Los datos técnicos y las ilustraciones no son vinculantes. Algunas imágenes pueden reproducir máquinas equipadas con accesorios opcionales. Biesse Spa se reserva el derecho de aportar cualquier modificación sin necesidad de previo aviso.

Nivel equivalente de presión sonora en la posición en el lugar de trabajo en elaboración (LpA) dB(A) 82,76. Factor de corrección ambiental (K) dB(A) 5,35. Nivel de potencia sonora en elaboración (LwA) dB(A) 106,14. Nivel instantáneo de presión sonora de pico en el lugar de trabajo en elaboración con red de ponderación dB(C) < 130. Incertidumbre de medición K = 4 dB (A).

La medición se ha realizado de conformidad con la norma ISO 3746, ISO 11202. Los valores de ruido indicados son niveles de emisión y no representan necesariamente niveles operativos seguros. Pese a existir una relación entre los niveles de emisión y los niveles de exposición, ésta no puede utilizarse de modo fiable para establecer la necesidad o no de otras medidas de precaución. Los factores que determinan el verdadero nivel de exposición al que está sujeta la fuerza de trabajo incluyen la duración de la exposición, las características del ambiente de trabajo, otras fuentes de emisión, como el número de máquinas, y otras elaboraciones adyacentes. En todo caso, estas informaciones permiten al usuario de la máquina efectuar una mejor evaluación de los riesgos y peligros.

# LA ATENCIÓN AL CLIENTE ES NUESTRA FORMA DE SER

SERVICES es una nueva experiencia para nuestros clientes, para ofrecer un nuevo valor que no solo consta de una excelente tecnología sino de una conexión cada vez más directa con la empresa, la profesionalidad de las personas que la componen y la experiencia que la caracteriza.



## DIAGNÓSTICO AVANZADO

Canales digitales para la interacción a distancia online 24/7. Siempre listos para intervenir in situ 7/7.



## RED MUNDIAL

39 filiales, más de 300 agentes y distribuidores certificados en 120 países y almacenes de piezas de repuesto en América, Europa y Extremo Oriente.



## PIEZAS DE REPUESTO DISPONIBLES DE INMEDIATO

Identificación, envío y entrega de piezas de repuesto para cualquier necesidad.



## OFERTA DE FORMACIÓN AVANZADA

Numerosos módulos de formación presencial, online y en el aula para lograr un crecimiento personalizado.



## SERVICIOS DE VALOR

Una amplia gama de servicios y programas de software para mejorar constantemente los resultados de nuestros clientes.

## LA EXCELENCIA EN EL NIVEL DE SERVICIO

**+550**

TÉCNICOS ALTAMENTE ESPECIALIZADOS ALREDEDOR DEL MUNDO, DISPUESTOS A ATENDER A LOS CLIENTES EN TODAS SUS NECESIDADES

**90%**

DE CASOS POR PARADA DE MÁQUINA, CON RESPUESTA EN 1 HORA

**+100**

EXPERTOS EN CONTACTO DIRECTO A DISTANCIA Y TELESERVICIO

**92%**

DE PEDIDOS DE REPUESTOS POR MÁQUINA PARADA EN 24 HORAS

**+50.000**

ARTÍCULOS EN STOCK EN EL ALMACÉN DE REPUESTOS

**+5.000**

VISITAS DE MANTENIMIENTO PREVENTIVO

**80%**

DE SOLICITUDES DE ASISTENCIA RESUELTAS ONLINE

**96%**

DE PEDIDOS DE REPUESTOS ENVIADOS ANTES DE LA FECHA PROMETIDA

**88%**

DE CASOS RESUELTOS CON LA PRIMERA INTERVENCIÓN IN SITU

# MADE WITH BIESSE

## VAN DER GUCHT PASA DE SER UNA PEQUEÑA TIENDA A UN GRAN PUNTO DE REFERENCIA, SIN RENUNCIAR A SUS VALORES

Ideas, personalización, calidad y precio justo: estas son las piedras angulares de Houtshop Van Der Gucht, la empresa belga que ha sabido convertir la satisfacción del cliente en un gran negocio.

Houtshop Van der Gucht fue fundada en las afueras de Temse por Prosper Van Der Gucht en los años 30. "Mi abuelo comenzó esta aventura vendiendo cestas de mimbre y, después, se dedicó al comercio de la madera. Nuestra empresa empezó como una pequeña tienda en las afueras y ha ido creciendo a lo largo de los años; primero gracias a mi padre, y, luego, gracias a nosotros, que somos la cuarta generación. Ahora somos una gran empresa, de la que nos sentimos muy orgullosos", afirma Nicholas Van Der Gucht, su consejero delegado. "Este negocio comenzó gracias al espíritu emprendedor de mi abuelo, quien, allá por 1930,

decidió abrir una pequeña tienda en el centro de la ciudad. Hoy, esa pequeña tienda se ha convertido en una gran empresa y celebra 85 años de actividad y éxito, con una cifra de negocios de 15 millones de euros", continúa Nicholas Van Der Gucht. "Nos dirigimos a diferentes grupos objetivo: el 35% de nuestros clientes pertenecen al segmento B2B, mientras que el 65% restante pertenece al mundo B2C".

A pesar de la expansión de estos últimos años, la empresa Van der Gucht siempre se ha mantenido fiel a sus principios: ofrecer continuidad de la gama y personal altamente capacitado para garantizar a sus clientes servicios profesionales a un precio justo. El grupo cuenta con una plantilla de 50 empleados, diez de ellos son carpinteros que trabajan directamente con la maquinaria comprada a Biesse. "Hace

tres años oí hablar muy bien de Biesse, tanto de las máquinas como de las conexiones. De hecho, mi próxima inversión será Sophia, ya que me permitirá conectar las máquinas que he comprado y aumentar aún más la eficiencia de la fábrica. Mi primera inversión se remonta al año 2016, cuando compré la primera Rover B1615 de 5 ejes. Contar con un socio como Biesse nos ha brindado la oportunidad de potenciar nuestros puntos fuertes y agilizar notablemente el ritmo de producción para seguir satisfaciendo las expectativas de nuestros clientes. Con la ayuda de las máquinas de Biesse, ahora despachamos un pedido exactamente en la mitad de tiempo que antes. Gracias a la tecnología, tenemos un crecimiento anual del 3-4% y hemos logrado un retorno de la inversión de 15 millones de euros".

# LIVE THE EXPE RIENCE



Tecnologías interconectadas y servicios avanzados que maximizan la eficiencia y la productividad, que generan una nueva experiencia al servicio del cliente.

**VIVA LA EXPERIENCIA DEL GRUPO  
BIESSE EN NUESTROS CAMPUS  
ALREDEDOR DEL MUNDO**

