



Kantenanleimmaschinen Optimat KD 55 / 56 / 57

Leistungsfähige
Technik im neuen,
attraktiven Design

Anspruchsvolle Kanten für anspruchsvolle Kunden

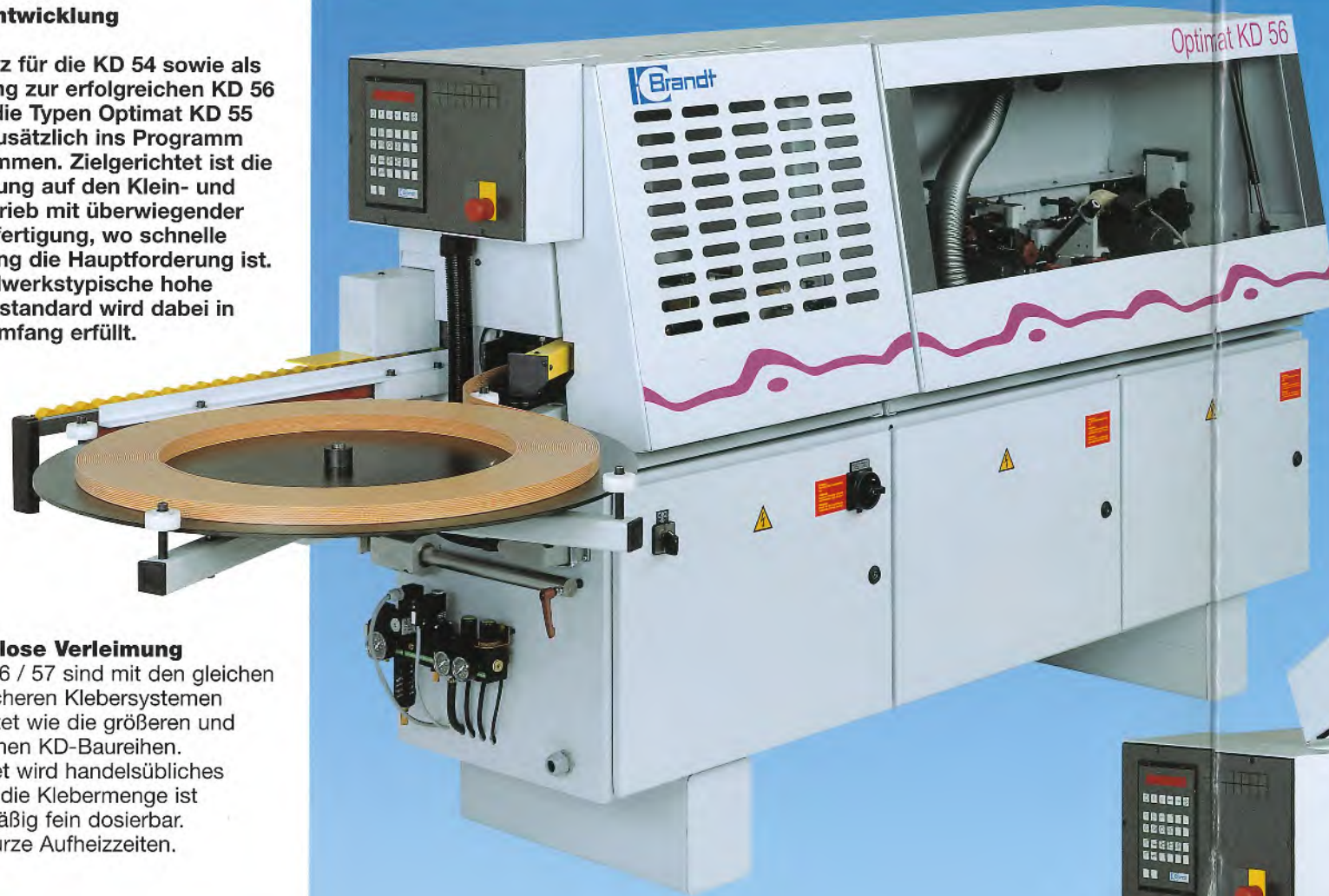
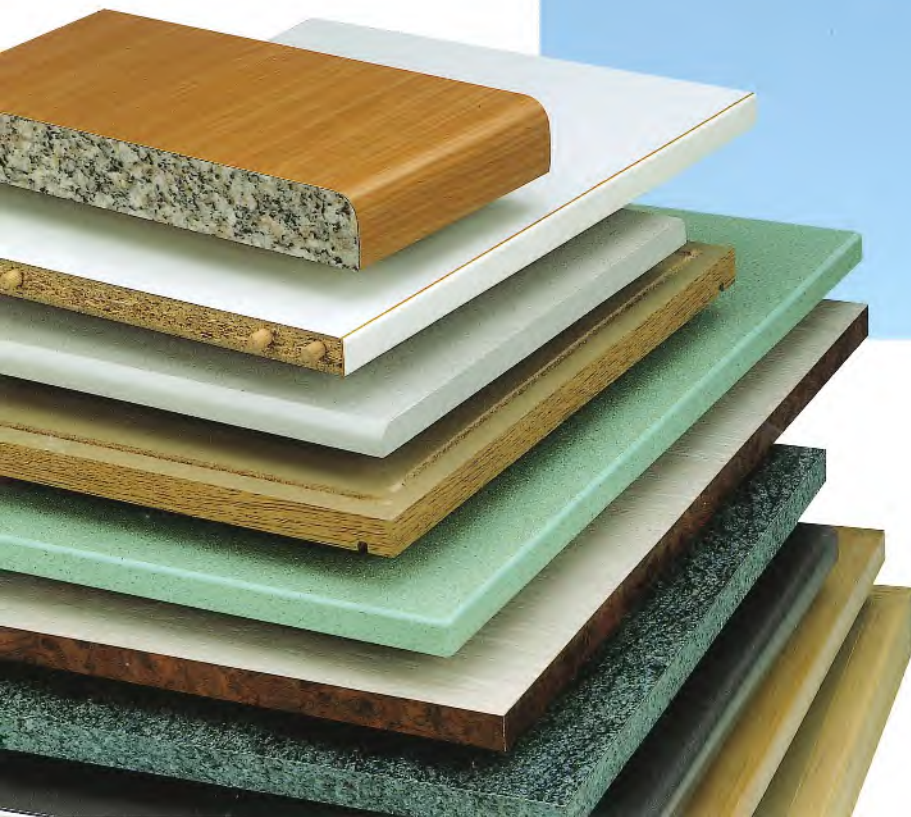


Marktgerechte Weiterentwicklung

Als Ersatz für die KD 54 sowie als Ergänzung zur erfolgreichen KD 55 und 57 zusätzlich ins Programm aufgenommen. Zielgerichtet ist die Entwicklung auf den Klein- und Mittelbetrieb mit überwiegender Einzelanfertigung, wo schnelle Umrüstung die Hauptforderung ist. Der handwerkstypische hohe Qualitätsstandard wird dabei in vollem Umfang erfüllt.

Problemlose Verleimung

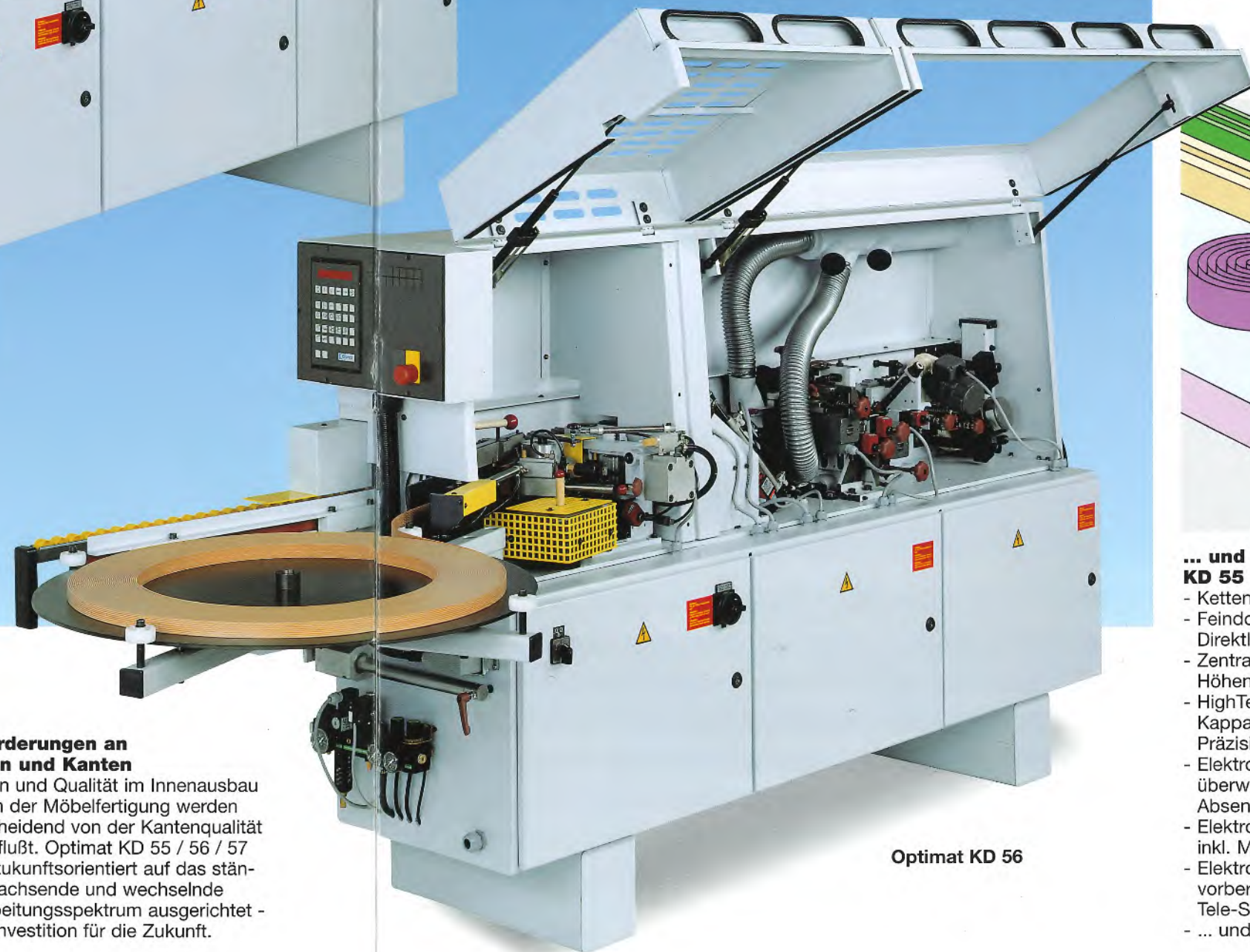
KD 55 / 56 / 57 sind mit den gleichen auslaufsicheren Klebersystemen ausgerüstet wie die größeren und erfolgreichen KD-Baureihen. Verarbeitet wird handelsübliches Granulat, die Klebermenge ist bedarfsmäßig fein dosierbar. Extrem kurze Aufheizzeiten.



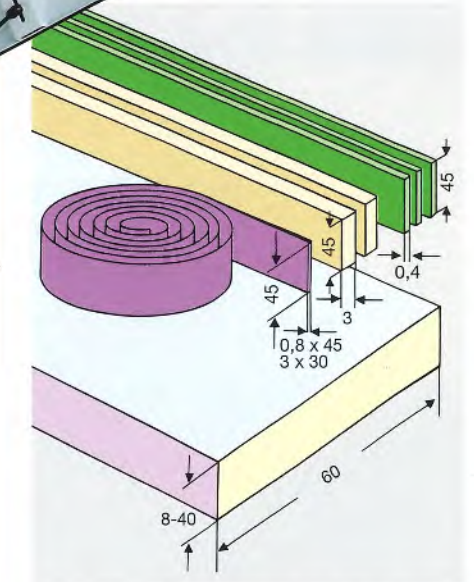
Optimat KD 56

Anforderungen an Ecken und Kanten

Design und Qualität im Innenausbau und in der Möbelfertigung werden entscheidend von der Kantenqualität beeinflusst. Optimat KD 55 / 56 / 57 sind zukunftsorientiert auf das ständig wachsende und wechselnde Bearbeitungsspektrum ausgerichtet - eine Investition für die Zukunft.



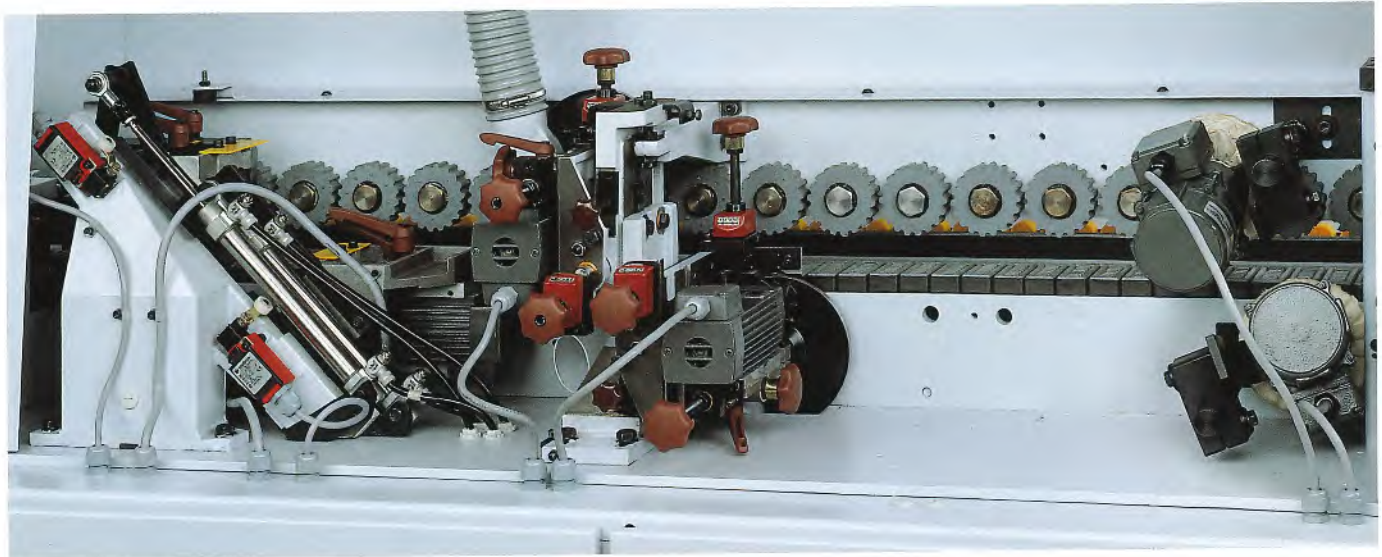
Optimat KD 56



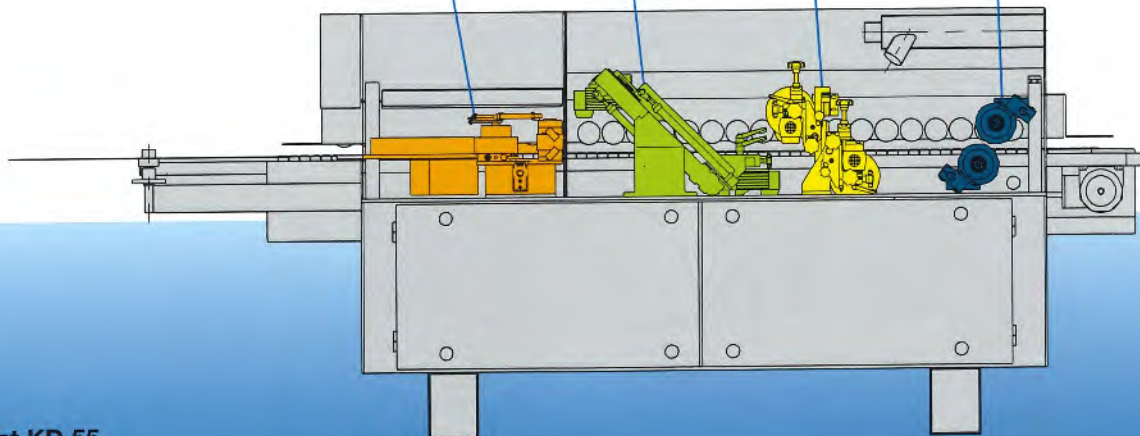
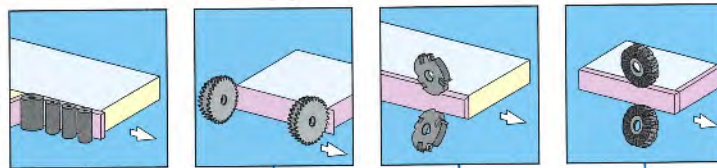
... und das macht die Optimat KD 55 / 56 / 57 so einmalig:

- Kettenbahn-Zentralschmierung
- Feindosierbare, auslaufsichere Direktleimangabe
- Zentrale Oberdruck- und Aggregat-Höhenverstellung
- HighTech-Linearführung des Kappaggregates für höchste Präzision
- Elektronische Temperaturüberwachung mit automatischer Absenkung
- Elektronischer Frequenzumwandler inkl. Motorbremsung
- Elektronische Maschinensteuerung, vorbereitet für zukunftsorientierten Tele-Service
- ... und extrem kurze Rüstzeiten

Einstiegsmodell Optimat KD 55



Bereits das Einstiegsmodell KD 55 beinhaltet alle wesentlichen Kriterien der neuen Baureihe. Für besonders kostenorientierte Kunden wurde bei diesem Modell auf das Ziehklingenaggregat verzichtet.



Optimat KD 55

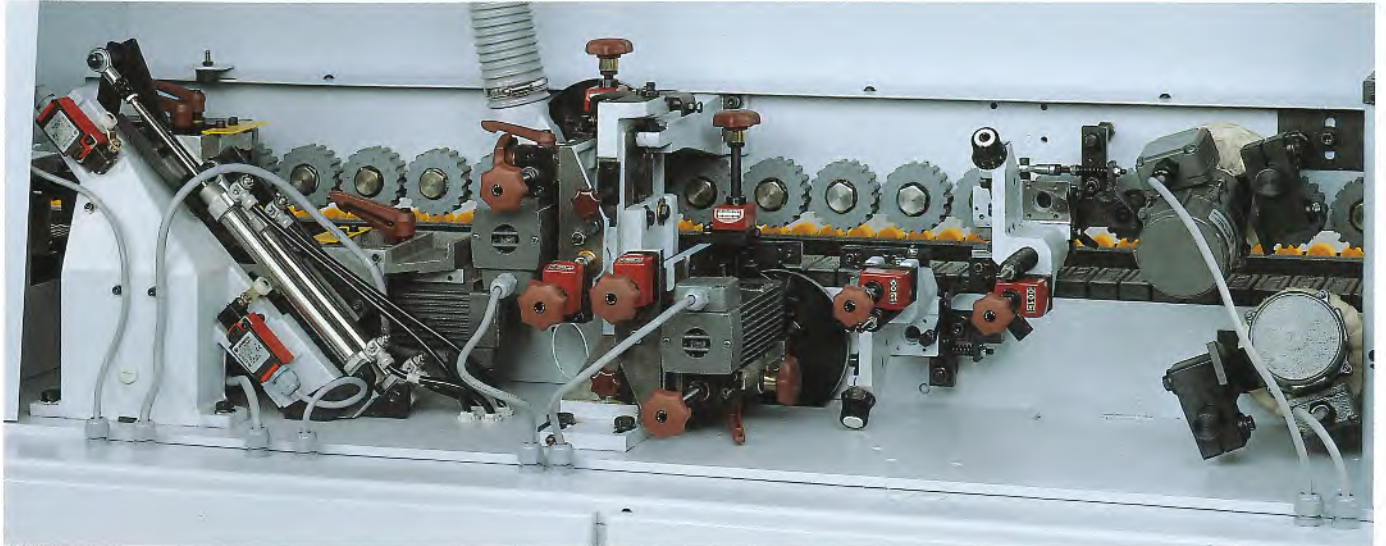
Technische Daten

KD 55

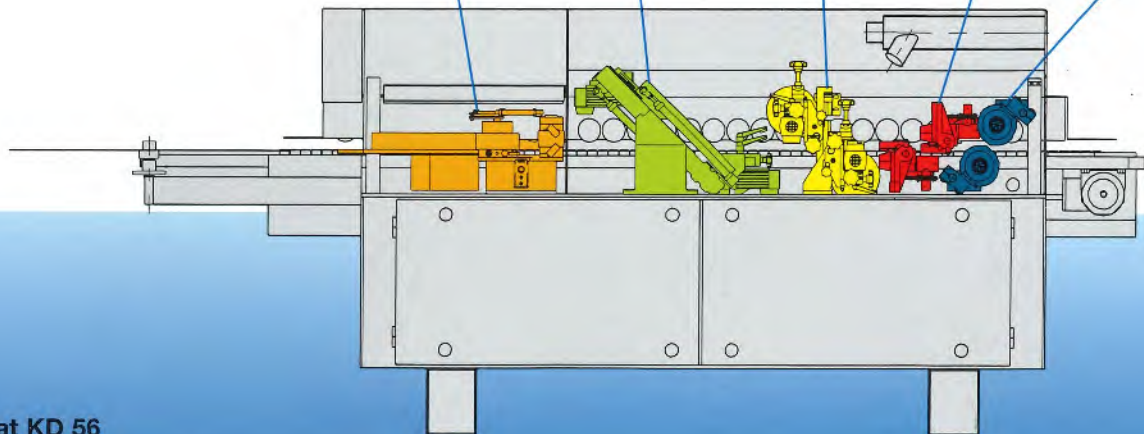
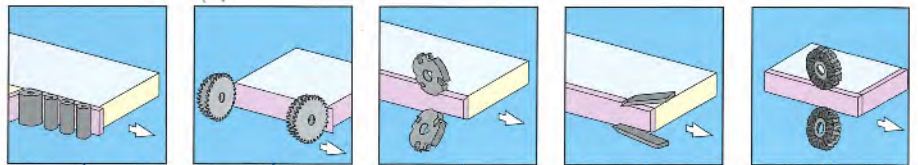
Bearbeitung	Kappen, Bündigfräsen, Schwabbeln
Maschinenlänge (mm)	3.400
Gewicht netto (kg)	780
Anschlußwert (kW)	3,6
Absaugung Durchmesser (mm)	100
Kantendicke (mm)	0,4-3,0 (max. 3,0x30/0,8x45)

Werkstückbreite (mm)	min. 60
Werkstücklänge (mm)	min. 140
Werkstückdicke (mm)	8-40
Vorschub (m/min.)	9
Elektrik	400V - 3Ph. - 50Hz (Sonderspannung möglich)
Pneumatikanschluß	6 bar
Lärmemissionswert	84/85 dB(A)

Erfolgsmodell Optimat KD 56



Ihre Position als meistverkaufte Kantenleimmaschine wird die neue Optimat KD 56 weiter ausbauen. Grundlage dafür ist das neue, attraktive Maschinendesign mit deutlich angehobenem und weltweit führendem Sicherheitsstandard.

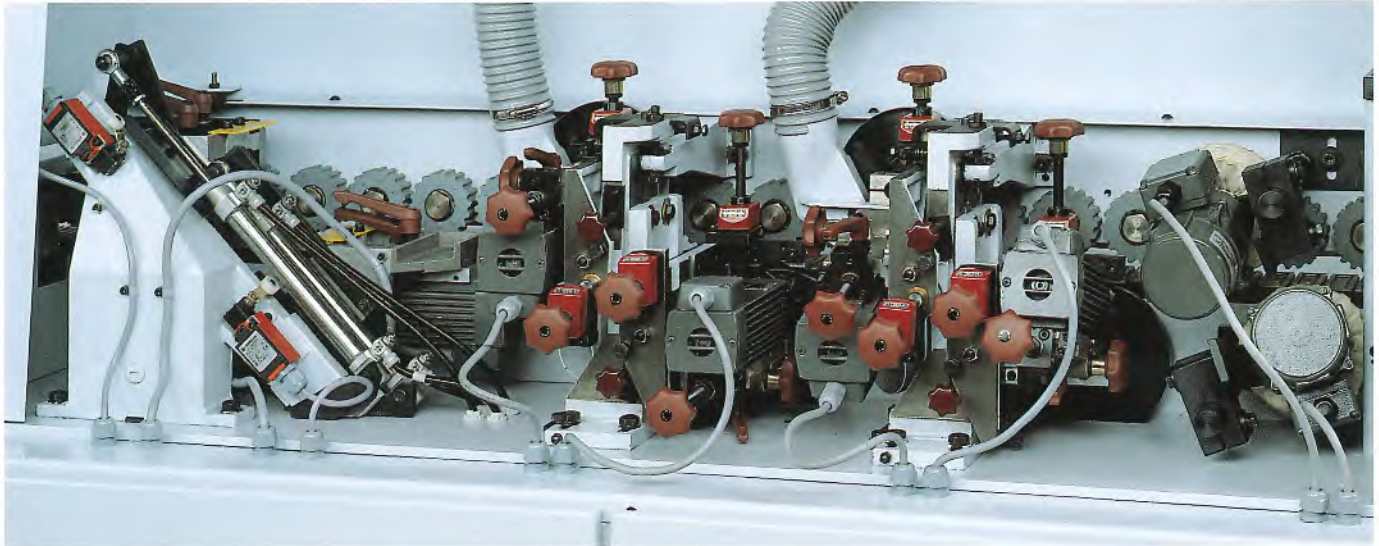


Optimat KD 56

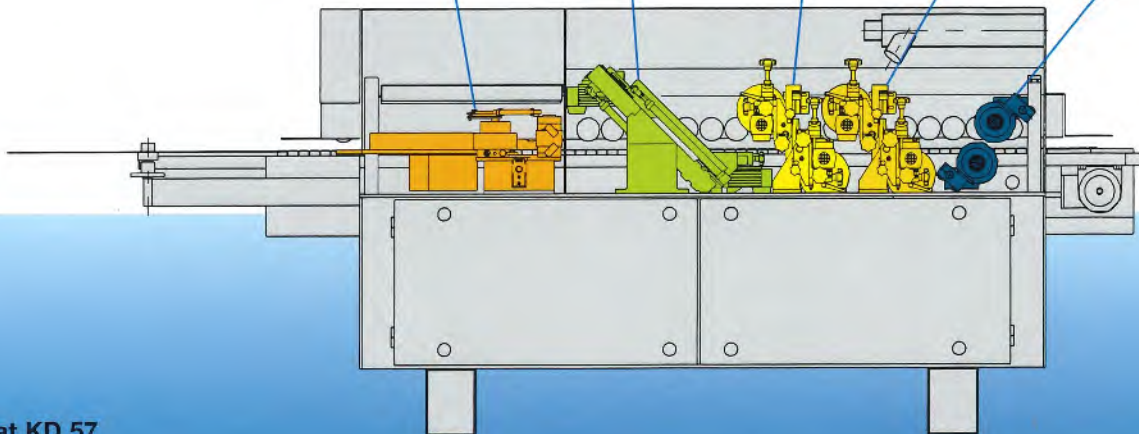
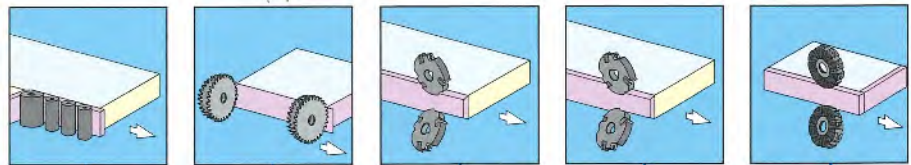
Technische Daten

	KD 56
Bearbeitung	Kappen, Bündigfräsen, Ziehklänge, Schwabbeln
Maschinenlänge (mm)	3.400
Gewicht netto (kg)	800
Anschlußwert (kW)	3,8
Absaugung Durchmesser (mm)	100
Kantendicke (mm)	0,4-3,0 (max. 3,0x30/0,8x45)
Werkstückbreite (mm)	min. 60
Werkstücklänge (mm)	min. 140
Werkstückdicke (mm)	8-40
Vorschub (m/min.)	9
Elektrik	400V - 3Ph. - 50Hz (Sonderspannung möglich)
Pneumatikanschluß	6 bar
Lärmemissionswert	84/85 dB(A)

Ausbaumodell Optimat KD 57



Als Modell für „besondere Fälle“ bieten wir die KD 57 an. Anstelle des Ziehklingenaggregates ist diese Maschine mit einem weiteren Bündigfräsaggregat ausgerüstet, um insbesondere die Bearbeitung von Massivholz- und Laminatkanten optimal zu gewährleisten.



Optimat KD 57

Technische Daten

KD 57

Bearbeitung	Kappen, Vorfräsen, Feinfräsen, Schwabbeln
Maschinenlänge (mm)	3.400
Gewicht netto (kg)	800
Anschlußwert (kW)	4,4
Absaugung Durchmesser (mm)	100
Kantendicke (mm)	0,4-3,0 (max. 3,0x30/0,8x45)
Werkstückbreite (mm)	min. 60
Werkstücklänge (mm)	min. 140
Werkstückdicke (mm)	8-40
Vorschub (m/min.)	9
Elektrik	400V - 3Ph. - 50Hz (Sonderspannung möglich)
Pneumatikanschluß	6 bar
Lärmemissionswert	84/85 dB(A)

Es zahlt sich aus, bei Brandt Kunde zu sein



Im Bereich handwerklicher Kantenbearbeitung ist Brandt weltweit Marktführer. Mit modernsten CNC-gesteuerten Maschinenzentren werden die Brandt-Produkte in Serie gefertigt. Denn nur mit neuesten Technologien lassen sich die hohen Brandt-Ansprüche realisieren.



Brandt ist überall

Das gut ausgebaute Service-, Vertriebs- und Händlernetz bedeutet für Sie kurze Wege und intensive Kundennähe – in der ganzen Welt. Dabei kennen die Vertriebspartner und Berater die Probleme des Marktes. Sie sind selbst vom Fach und sprechen Ihre Sprache.

Hohe Kompetenz

Ständige Schulungen des Verkaufs- und Servicepersonals unserer Vertriebspartner im Brandt-Schulungszentrum gewährleisten optimale Betreuungskompetenz.

DIN EN ISO 9001

Gleiche Teile, einfaches Handling

Viele Teile, Steuerungselemente und Baugruppen sind bei den Maschinen und Anlagen der Homag-Gruppe identisch. Dies erleichtert die Bedienung, vereinfacht die Ersatzteilhaltung und beschleunigt die Wartung und den Service.

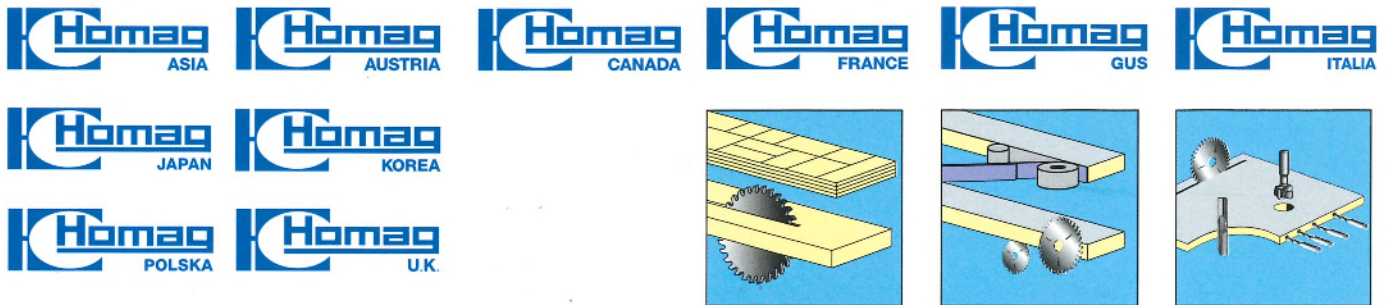
Ausgezeichnete Qualität

Die Fertigung, der Service und der Vertrieb des Unternehmens sind nach DIN EN ISO 9001 zertifiziert (TÜV CERT).

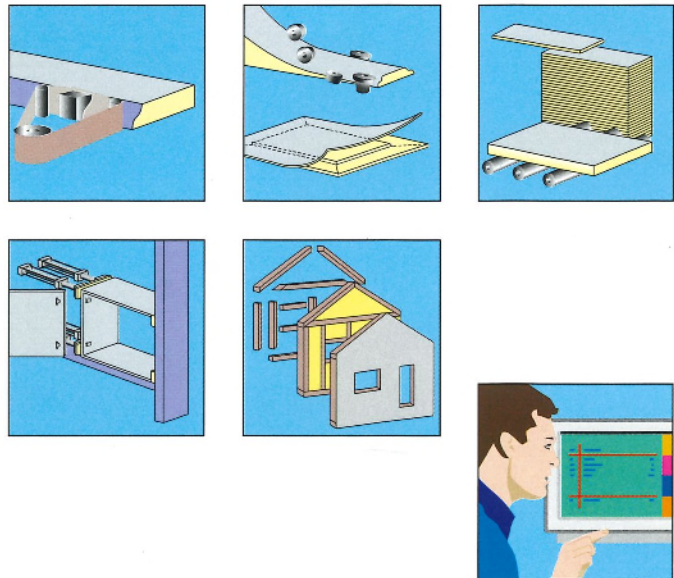
Produktion



Vertrieb



Dienstleistung



Ihr Fachhändler, unser
Vertriebspartner:



**Heinrich Brandt
Maschinenbau GmbH**
Weststraße 2
D-32657 Lemgo
Tel. 05261/6009-0
Fax 05261/6486
gl20ste@dehomag.e-mail.com
<http://www.brandt.de>