



Portalbearbeitungszentrum PBA

Komplettbearbeitung von Brettsperrholz
und Leimbindern

www.hundegger.de





Bauteile bearbeiten - bis zu 8 m Breite und 48 cm Stärke bei beliebiger Länge

Mit der PBA können große Bauteile wie Wand-, Decken- oder Dachelemente rationell und millimetergenau bearbeitet werden. Die individuelle Ausstattung der Maschine nach Kundenwunsch erlaubt die Bearbeitung verschiedenster Materialien, wie zum Beispiel Massivholz, Leimbinder, Brettschichtholz, Mehrschichtplatten und Sandwichelemente.

Das Portal kann mit 6 vertikalen Aggregaten, einer 5-Achs-Kettensäge, einer 5-Achs-Kreissäge sowie einer 5-Achs-Universalfräsaggregat mit Werkzeugwechsler bestückt werden. Mit diesen Werkzeugen können beliebige Längs-, Schräg- und Gehrungsschnitte gesägt, Öffnungen beliebiger Form und Größe gefräst und Sack- oder Durchgangslöcher gebohrt werden.

Durch die großen Verfahrswege der PBA lassen sich Bauteile von beliebiger Länge, bis zu 8 m Breite und 48 cm Dicke an 5 Seiten bearbeiten. Ein Aufspannen des Werkstückes ist auf Grund der speziellen Auflagetische und Bauweise meist nicht notwendig.

Bis zu 8 m Breite und 48 cm Stärke an fünf Seiten bearbeiten



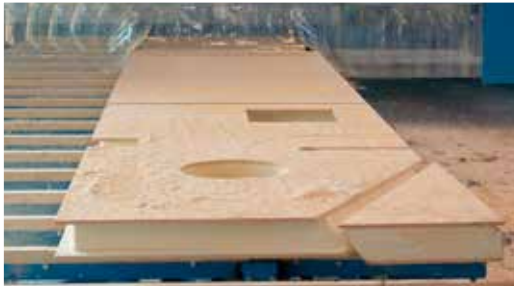
Der Arbeitsbereich der Maschine kann unterteilt werden, so daß der Maschinenbediener einen Teil der Maschine beschicken kann, während das Portal an einer anderen Stelle ein Werkstück automatisch bearbeitet.

In der Software integriert ist eine Schnittstelle zur Übernahme von Bearbeitungsdaten aus handelsüblichen CAD-Programmen. Der Maschinenbediener kann auch alle Bearbeitungen direkt an der Maschine eingeben oder ändern. Dazu steht ihm eine einfach zu erlernende grafische Bedienoberfläche zur Verfügung.

Die Aggregate der PBA können mit verschiedensten Werkzeugen, wie z.B. Schwalbenschwanzfräsern, Routern, Scheiben- und Profilfräsern, bestückt werden. Da die Bahnen aller Werkzeuge frei programmierbar sind, ergeben sich extrem vielfältige Bearbeitungsmöglichkeiten.



Komplette Bearbeitung von Leimbindern, Massivholz- platten und sonstigen Paneelen



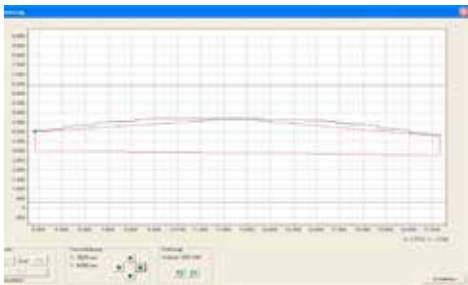
Bauteile bearbeiten -
bis zu 8 m Breite und 48 cm Stärke bei beliebiger Länge

Die individuelle Ausstattung der Maschine nach Kundenwunsch erlaubt die Bearbeitung verschiedenster Holzwerkstoffe, wie zum Beispiel Massivholz, Leimbinder, Brettschichtholz, Mehrschichtplatten, Sandwichelemente, usw...



... ohne Messen, ohne Anreißen, ohne Rüstzeiten

Ein Aufspannen der Bauteile ist meist nicht erforderlich. Für sehr kleine bzw. schmale Bauteile lassen sich an beliebigen Stellen im Tisch spezielle Halter (Vakuum- oder Schraubsystem) platzieren. Flächige Bauteile werden auf dem Bearbeitungstisch automatisch durch bewegliche Anschläge ausgerichtet.



Die Bauteile können bei entsprechender Ausstattung auch beliebig aufgelegt werden. Die Position der Bauteile wird dann mit einem Laser-Pointer bestimmt und automatisch vom Programm verrechnet. Das Fadenkreuz des Laser-Pointers wird von einer Kamera erfasst und dem Bediener auf dem Bildschirm angezeigt.

Option: Vollautomatische Bauteilvermessung für gekrümmte oder beliebig auf dem Tisch liegende Bauteile.



Unbegrenzte Bearbeitungsvielfalt

Binder- und Plattenbearbeitung



Schräge Bohrungen



Schlitze und Ausfräsungen



Verschiedene Bohrbilder



Spezielle Verbindungen



Oberflächenbearbeitung



Geneigte Sägeschnitte



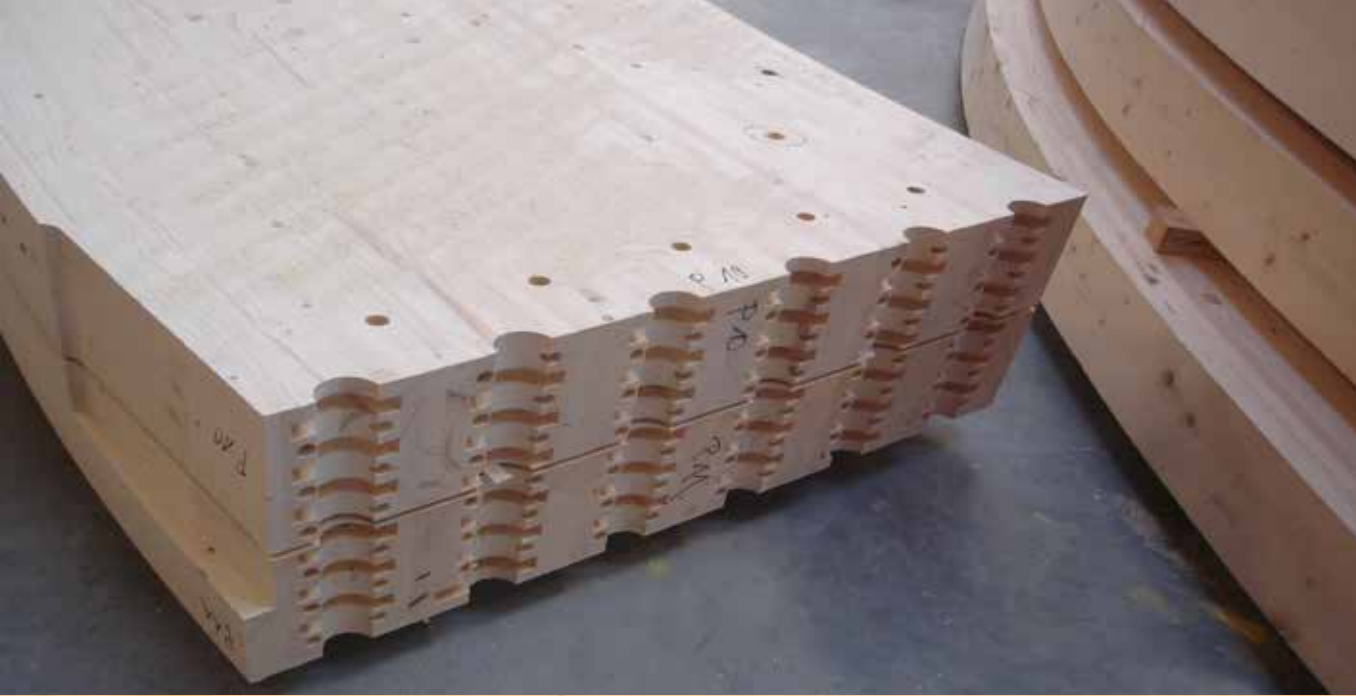
Beliebige Winkelschnitte



Binderbearbeitung



Verschiedenste Schlitze



Beliebige Bohrungen



Aussparungen



Freie Formen

SIP-Bearbeitung (Structural Insulated Panel)



Fensterausschnitte



Geneigte Ausschnitte



Schräge Abschnitte



Installationsfräsungen

Verschiedenste Aggregate - zur optimalen Nutzung



5-Achs-Kettensäge

Die Kettensäge kann 5-achsig positioniert werden. Durch die optimierte Schnittgeschwindigkeit der Sägekette wird eine sehr hohe Oberflächenqualität erreicht. Das Sägeschwert kann um 360° geschwenkt und von 0° bis 90° geneigt werden, was die Ausführung beliebiger Längs-, Schräg-, Gehrungs- und Schifterschnitte sowie seitlicher Schlitzte mit beliebiger Breite ermöglicht. Durch die spezielle Geometrie des Sägeschwertes können Ecken exakt (ohne Radien) gefertigt werden.



Kreissäge

Das optionale Kreissägeaggregat mit 4 oder 5 Achsen verfügt über eine Motorleistung von 22 kW. Das Sägeaggregat stellt sich automatisch im Winkel von 0° - 360° und in der Neigung von 0° - 90° ein und erreicht eine Schnitttiefe von 350 mm. Alle Arten von Längs-, Schräg-, Gehrungs- sowie Schifterschnitten lassen sich ausführen.



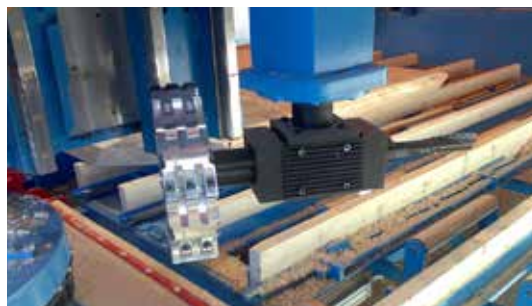
Vertikale Fräsaggregate

Die vertikalen Fräsaggregate können mit diversen Finger-, Profil-, Keilzink- oder Scheibenfräsern (max. \varnothing 310 mm, max. Länge 350 mm) bestückt werden. Mit den vertikal von oben arbeitenden Aggregaten können beliebige Öffnungen und Konturen gefräst sowie alle Arten von Profilierungen, Keilzinkungen, Nuten, Falze usw. hergestellt werden.



Vertikale Bohrgeräte

Mit den vertikalen Bohrgeräten (3,0 kW) lassen sich bis zu 480 mm starke Bauteile durchbohren. Durch den rechnergesteuerten Arbeitshub können auch alle Arten von Sacklochbohrungen, Senkungen oder Ringdübelfräsungen ausgeführt werden. Die Drehzahl ist stufenlos einstellbar bis zu 3000 U/min.



4-Achs-Aggregat

Das 4-Achs-Aggregat verfügt über eine Motorleistung von 5,5 kW. Es kann eingesetzt werden zum Fräsen von Nuten und Falzen oder zum Fräsen/Bohren von seitlichen Löchern. Durch die beidseitige Werkzeugaufnahme können 2 Werkzeuge gleichzeitig installiert werden. Es können Walzenfräser bis max. \varnothing 350 mm x 120 mm sowie Fingerfräser, Schwalbenschwanzfräser oder Bohrer montiert werden. Die Werkzeuge können frei positioniert werden.



Kreishobel-Aggregat

Mit dem 22 kW-Kreishobelaggregat können Bauteiloberflächen egalisiert werden.

Immer das passende Werkzeug

Markieren und Beschriften - Texte und Barcodes



Markierstift

Mit dem Markierstift kann die Bauteiloberseite beschriftet oder beliebig mit Linien (Geraden, Konturen, Kreisen, Kreisbögen) versehen werden. Der in blau, rot, grün und schwarz lieferbare Spezialstift, schreibt sowohl auf trockenem als auch auf feuchtem Holz in optimaler Qualität.

Option: Beschriftungsaggregat mit Signierkreide.



Beschriftungssystem

Zur Kennzeichnung der Bauteile steht ein leistungsfähiges Ink-Jet-System bereit. Damit lassen sich Barcodes und Texte aller Art aufbringen.



Werkzeugwechsler mit bis zu 16 Werkzeugen

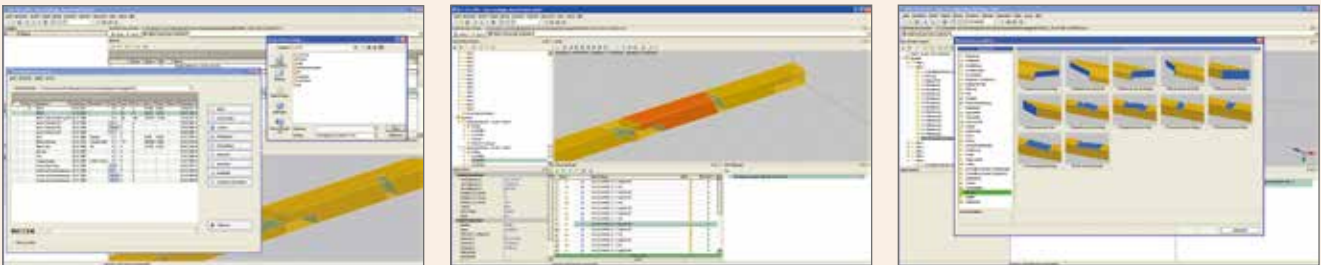


Das 5-Achs-Fräsaggregat mit 38 kW wird vom Werkzeugwechsler mit bis zu 16 Werkzeugen bedient. Je nach Anforderung an das zu bearbeitende Bauteil wird das entsprechende Werkzeug aus dem Magazin automatisch eingewechselt.

Die Verwaltung und Auswahl der Werkzeuge erfolgt im CAMBIUM-Programm. In den Kenndaten der Fräs- oder Bohrwerkzeuge wird neben Art, Durchmesser, Länge und Magazinplatz auch die optimale Drehzahl hinterlegt und automatisch abgerufen.



Die Software die mit ihren Aufgaben wächst



Ein Softwarepaket für alle Maschinen und für alle Aufgaben

Das verbindende Element aller Hundegger-Maschinen ist die von Hundegger komplett neu entwickelte Software CAMBIUM. Mit CAMBIUM wird der gesamte Produktionsprozess ab der Konstruktion über die Arbeitsvorbereitung bis hin zum fertigen Bauteil mit einer Software abgebildet. Schnittstellenprobleme, hoher Schulungsaufwand sowie hohe Kosten für Anschaffung und Unterhalt mehrerer Systeme entfallen dadurch komplett. CAMBIUM wurde speziell für die Bedürfnisse des modernen Holzbaus entwickelt – dies sorgt für höchste Investitionssicherheit bei gleichzeitig einfachster Bedienung.

CAMBIUM ist im wahrsten Sinne des Wortes ein flexibler Vollautomat. Denn wie immer auch Ihre Bearbeitungsvariante sein mag, CAMBIUM liefert für jede Aufgabenstellung eine funktionierende, zuverlässige Lösung und das ohne zusätzlichen Programmieraufwand. Mit kostenlosen Software-Updates profitieren Sie zudem ein Maschinenleben lang von einer dynamischen und stetigen Weiterentwicklung.

CAMBIUM

made by Hundegger



Sprache

- In der jeweiligen Landessprache konfiguriert und ausgeliefert

Einheitlich für alle Hundegger-Maschinen

Arbeitsvorbereitung

- Automatische Datenübernahme aus allen gängigen CAD-Systemen
- Verschnittoptimierung
- Materialbestellung
- Kalkulation
- Echtzeitsimulation

Einheitlich für alle Hundegger-Maschinen

Fertigung

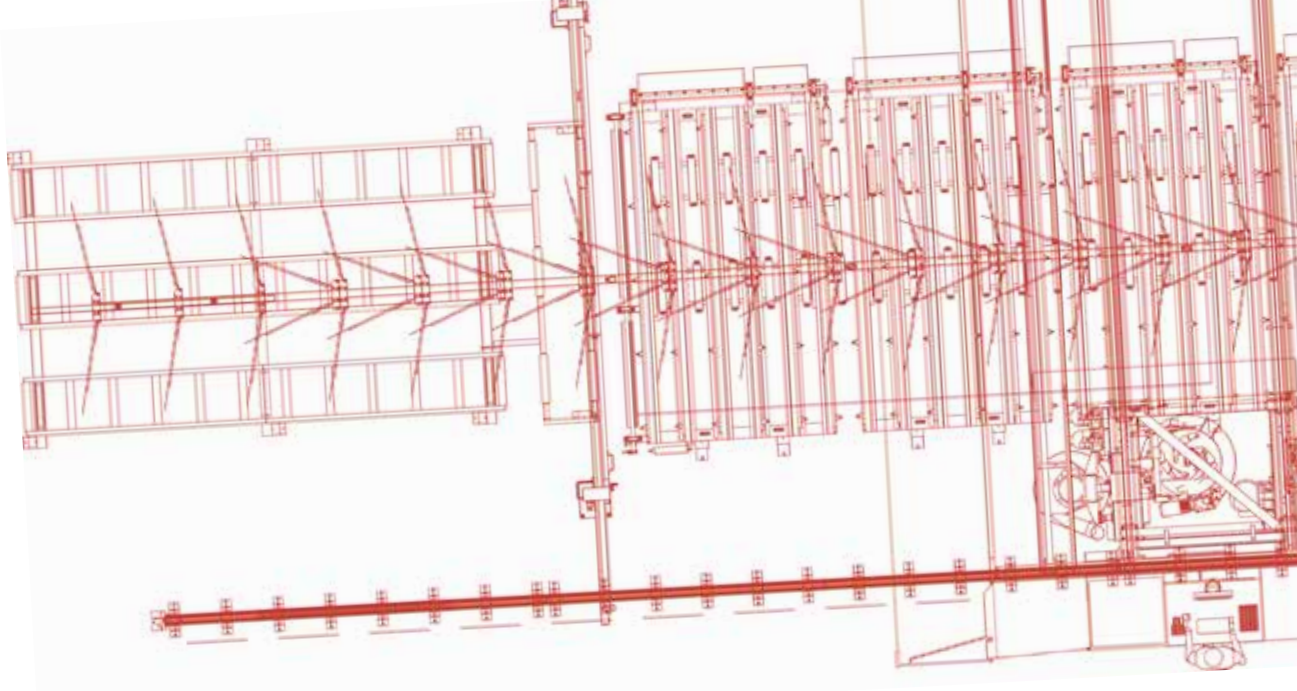
- Gleiche Bedienoberfläche für Arbeitsvorbereitung und Fertigung
- Automatische Generierung und Optimierung des Maschinenprogramms (CAM)
- Integriertes Steuerungssystem (CNC)
- Betriebsdatenerfassung

Einheitlich für alle Hundegger-Maschinen

Weitere Highlights

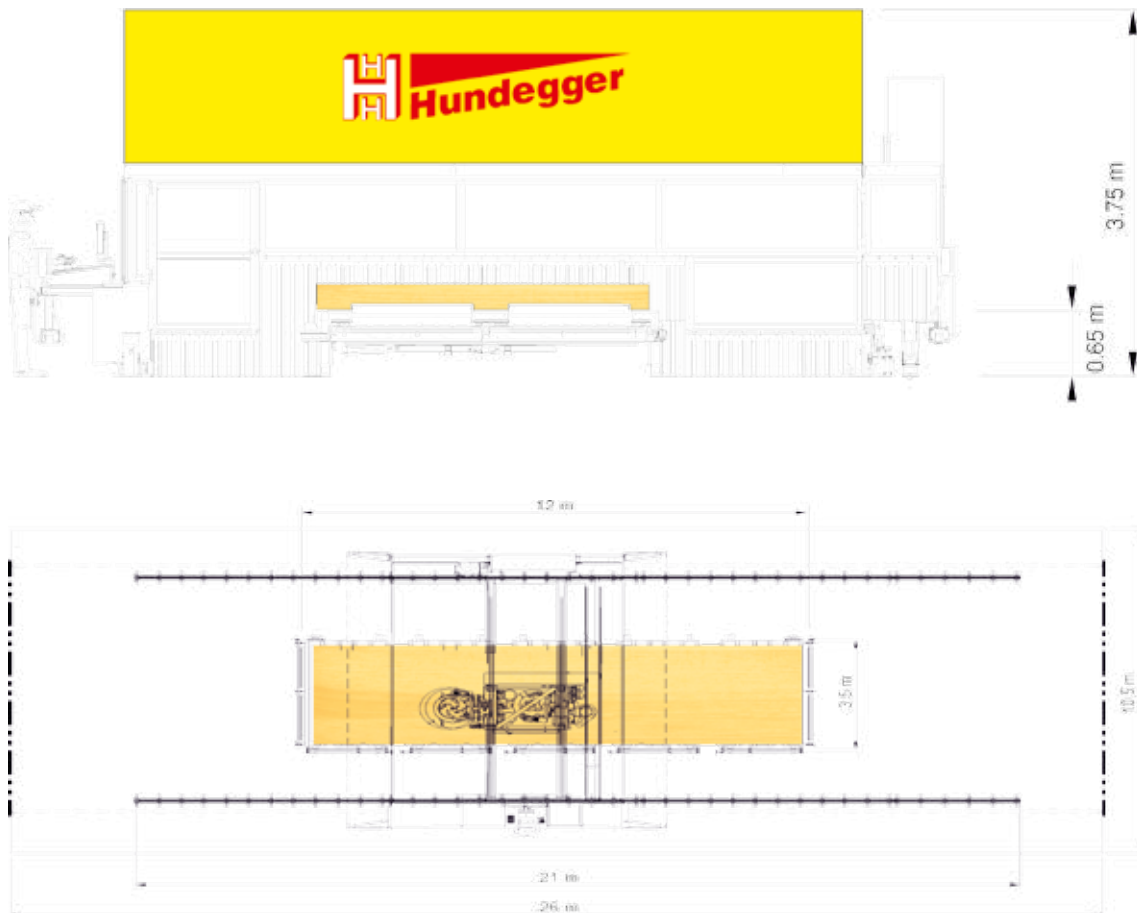
- Umfangreiches Reporting
- Standard-Schnittstelle für Integration in Werks-IT
- Anbindung von Lager- und Automatisierungssystemen

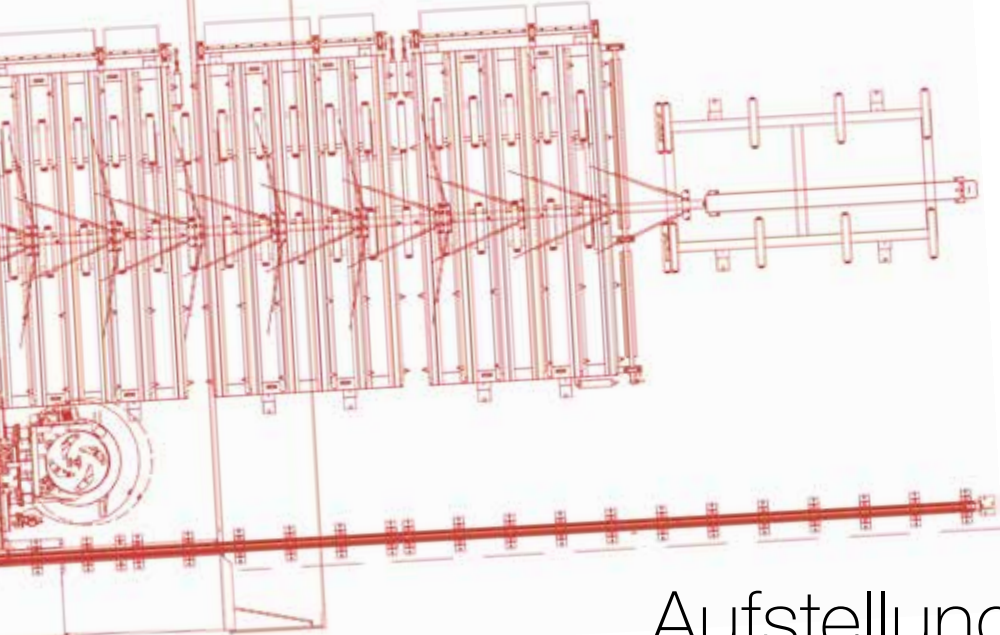
Einheitlich für alle Hundegger-Maschinen



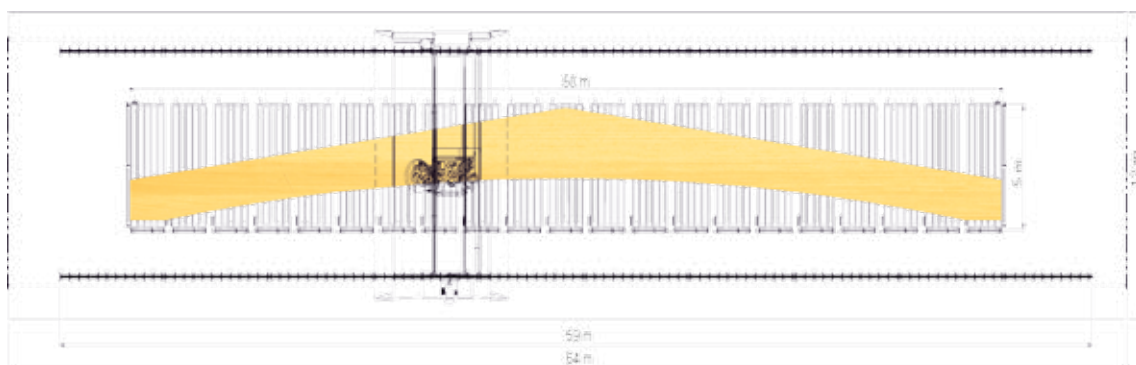
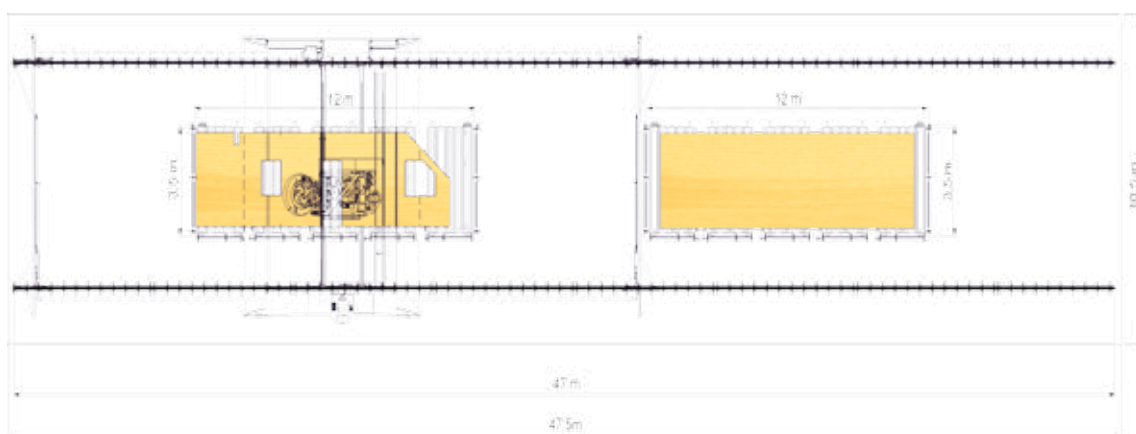
Baukastensystem für individuelle Anforderungen

Die Maschine ist im Baukastensystem aufgebaut und kann jederzeit an die individuellen Anforderungen des Kunden angepasst oder erweitert werden.





Aufstellungsvarianten



Zu den Angaben in diesem Prospekt: Technische Änderungen vorbehalten. Die Abbildungen können auch Zubehör oder Sonderausstattungen enthalten, die nicht zum serienmäßigen Lieferumfang gehören. Zur besseren Verständlichkeit sind Abbildungen zum Teil ohne serienmäßige Sicherheitseinrichtungen abgebildet.



Hundegger-Vorteile

- Erfahrung von weltweit 4700 installierten Maschinen
- Exakte Anpassung der Maschinen an die Kundenanforderung mit Baukastensystem und qualifizierter Beratung
- Hohe Flexibilität durch hauseigene Softwareentwicklung
- Stetige Weiterentwicklung und kostenlose Software-Updates
- Ausgereifte Schnittstelle zu allen führenden Holzbau-CAD-Programmen
- Speziell für die Bedürfnisse im Holzbau entwickelte komfortable Maschinenbedienung
- Qualifizierte Ausbildung und Schulung im Hundegger-Schulungszentrum
- Enge Kooperation mit führenden Instituten und Berufsfachschulen, insbesondere bei beruflicher Weiterbildung
- Umfangreiche Garantieleistungen
- Weltweit garantierte Service- und Ersatzteilverfügbarkeit
- Rund-um-die-Uhr-Service als Eckpfeiler der Unternehmensphilosophie
- Unvergleichliches Preis-Leistungs-Verhältnis

Hans Hundegger AG

Kemptener Straße 1
D-87749 Hawangen

Telefon: + 49 (0) 8332 9233 0
Telefax: + 49 (0) 8332 9233 11
info@hundegger.de
www.hundegger.de

