

# AUTHOR 700



NC-gesteuertes Bohr-und Fräszentrum

**MORBIDELLI**

## Arbeitsbereiche

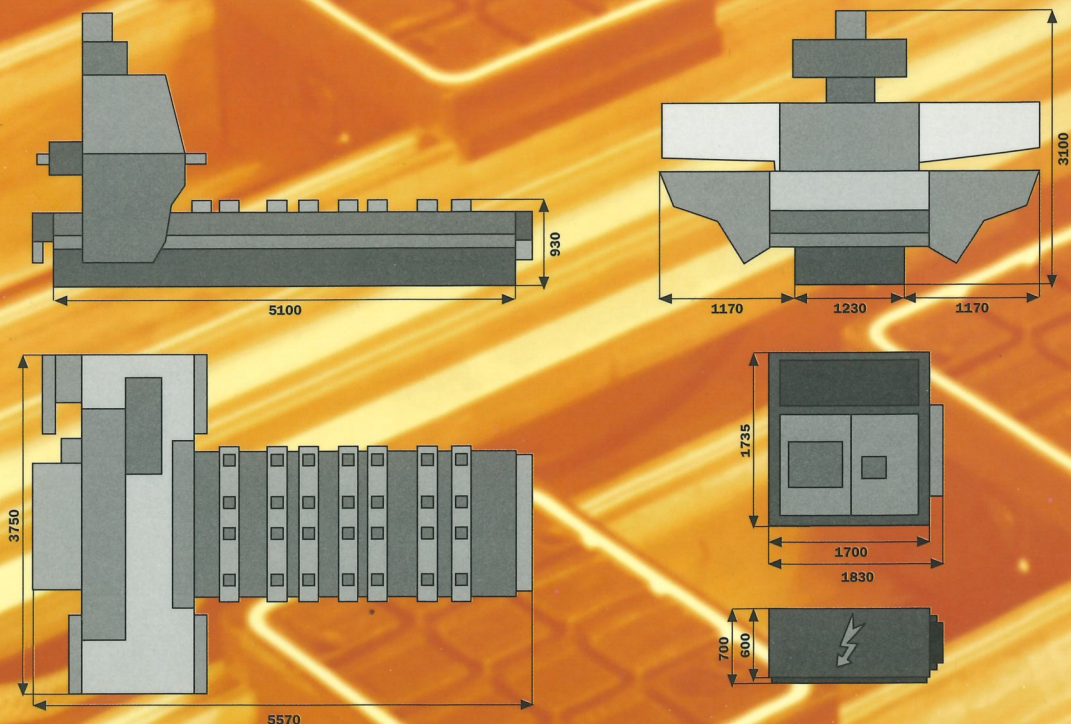


## Technische Daten

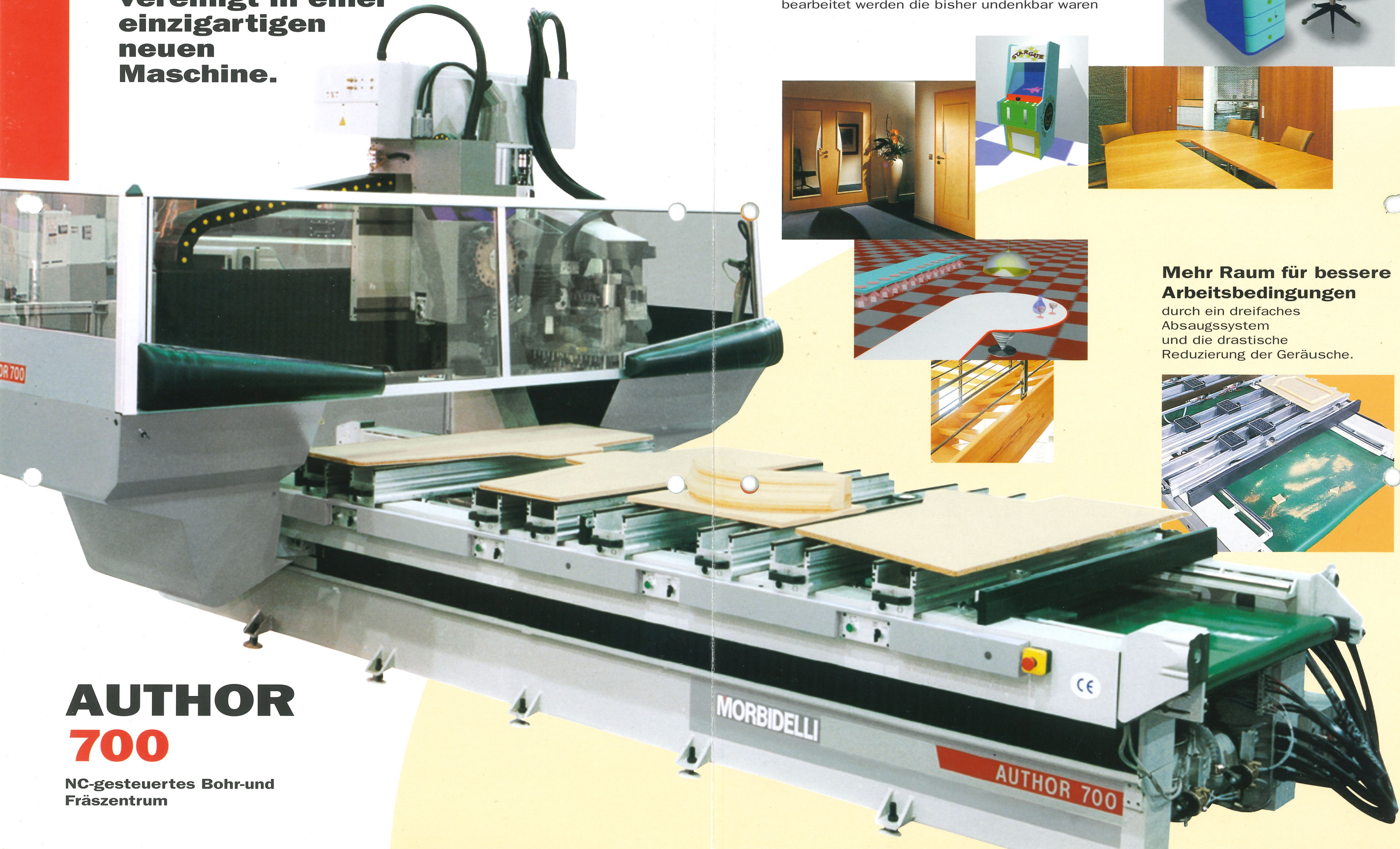
Arbeitsbereich X (mm)	3655	Fräsleistung (PS) bei 12.000 Upm	10
Arbeitsbereich Bohren Y (mm)	1535	Druckluftbedarf (l/min)	300
Arbeitsbereich Fräsen Y (mm)	1650	Absaugbedarf (cm <sup>3</sup> /h)	5400
Max Plattenstärke (Durchlass)	145	Gesamtgewicht (Kg)	7000
Zusatzaggregate Max.	9		
Vertikalbohrer Max.	37		
Horizontalbohrer Max.	12		
Werkzeugwechsellplätze	10		

*Die in diesem Katalog enthaltenen Informationen und technischen Daten sind für individuelle Lösungen verwendbar und können von Land zu Land unterschiedlich ausfallen. Änderungen können ohne Vorankündigung ausgeführt werden.*

## Abmessungen



**Eine leistungstarke Oberfräse in Kombination mit der Flexibilität und Schnelligkeit eines Bearbeitungszentrum vereinigt in einer einzigartigen neuen Maschine.**

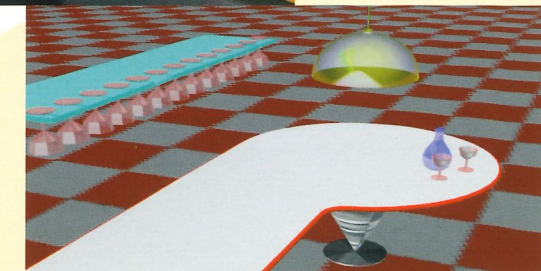


**AUTHOR  
700**

NC-gesteuertes Bohr-und Fräszentrum

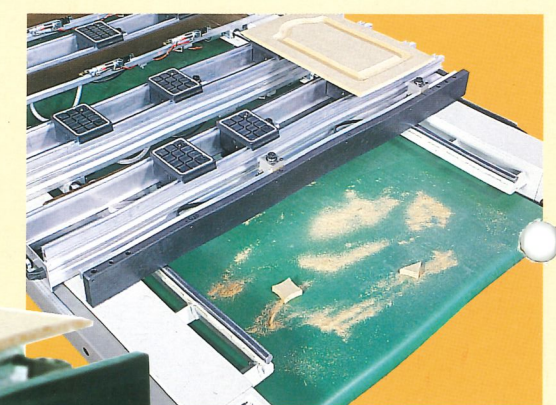
**Mehr Raum für Ihre Phantasie**

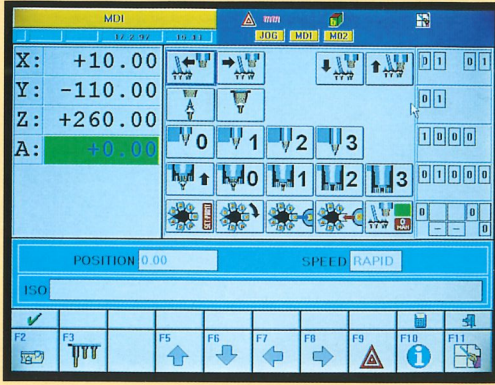
Keine mechanisches Limit mehr wird der Fantasie des Designers gesetzt dank den neuen Bearbeitungstisch 3200 X 1600 X 145. Damit können, mit einer Aufspannung, Werkstücke bearbeitet werden die bisher undenkbar waren



**Mehr Raum für bessere Arbeitsbedingungen**

durch ein dreifaches Absaugssystem und die drastische Reduzierung der Geräusche.





## Mehr Raum für eine flexible Programmausführung

mit der neuen CNC-Steuerungsgeneration von Morbidelli

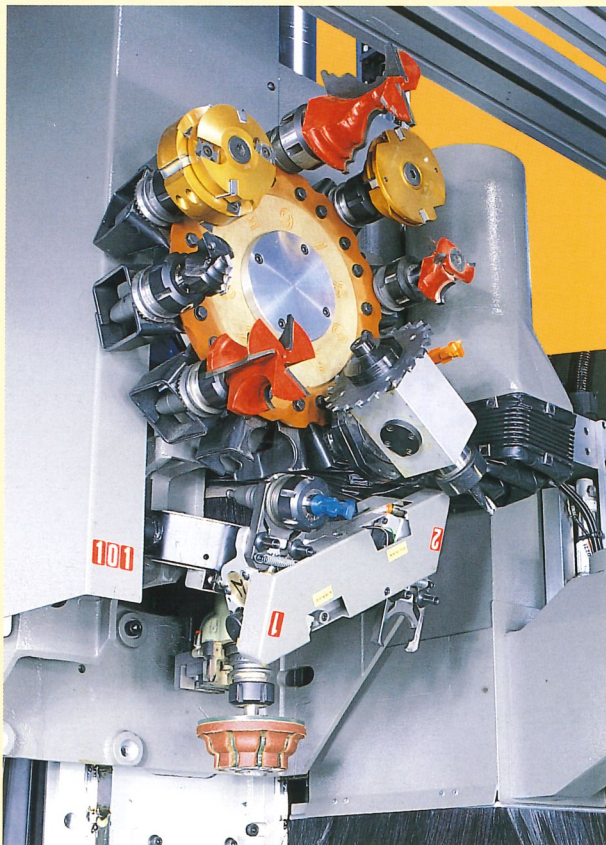


## Mehr Raum für die Qualität der Werkstücke

Auf Grund des robusten Maschinenkörpers, dem Prismenführungs-System (mit Faltenbalk geschützt) und dem Antrieb mittels Kugelumlaufspindeln.

## Mehr Raum für Ihren Gewinn

mit dem mitfahrenden Werkzeugwechselsystem, das einen Werkzeugwechsel während der Bearbeitung erlaubt und so unproduktive Wechselzeiten verhindert.

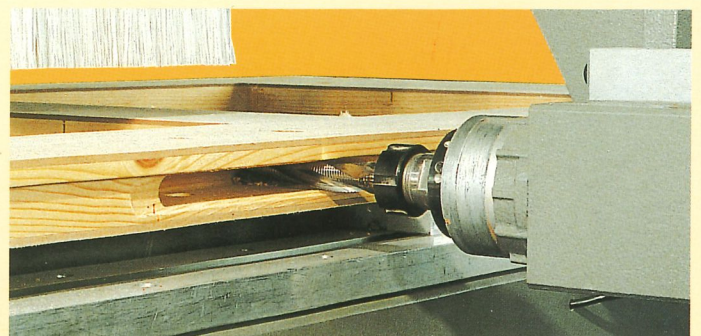


## Mehr Raum zur Anpassung Ihrer Produktpalette an die Erfordernissen des Marktes

mit dem universellem Bohraggregat und flexiblen Ausstattungsmöglichkeiten. bis zu 49 Bohrspindeln und 9 Arbeitsaggregaten

10 PS Elektroschneidspindeln mit:

- Programmierbare Drehzahl von 1.500 bis 18.000 U/Min
- 10 PS Leistung schon bei niedrigem Drehzahl
- Kühlung über das Späneabsaugsystem
- Interpolierende Vector-Achse für den
- Einsatz von Winkelgetriebe.



**MORBIDELLI**

**Bohrmaschinen  
und CNC  
systeme für die  
Holzbearbeitung**

Morbidelli  
Strada Montefeltro, 81/3  
61100 Pesaro - Italy  
Tel. 0721/4451  
Fax 0721/445464