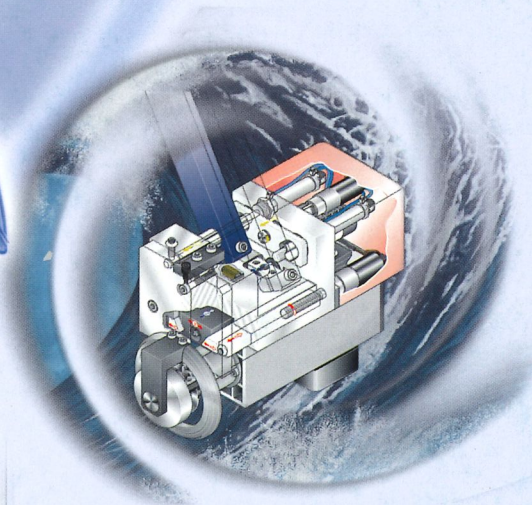
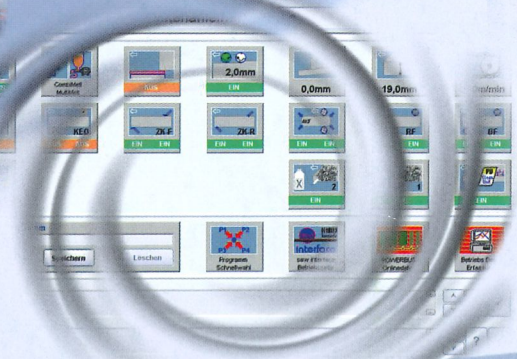
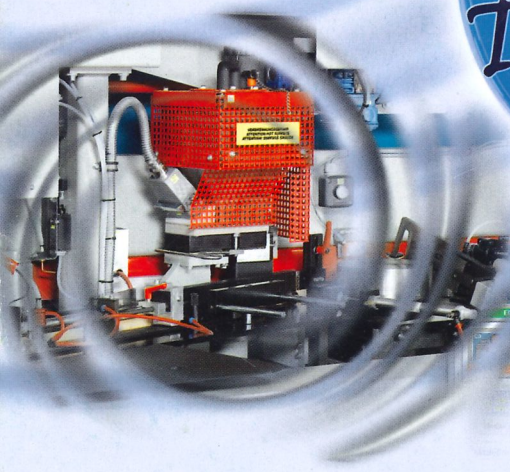




PROFESSIONAL & FAST  
SCHNELL & PROFESSIONELL



TWISTER







**Kantenleimen kann so einfach sein...  
Edgebanding can be so easy...**

Bedienpult schwenkbar:  
optimale Bedienposition für jede Anwendung  
Tilttable operating panel:  
ideal operating position for any work

bis zu  
up to **180°**

Die Bedienung erfolgt via Farb-Touch-Monitor. Beliebige viele Arbeitsprogramme sind alphanumerisch abspeicherbar, inklusive aller Arbeitsparameter zB für Combimelt-Verleimsystem für volle Automatisierung und höchsten Bedienkomfort.

Operation via Colour-Touch-Screen.  
A variable number of working programs can be stored alphanumerically, including all working parameters e.g. for the Combimelt glueing system - for full automation and unique operating comfort.

mit Power-Bus-System für volle Flexibilität  
with Power-Bus-System for full flexibility!

Die Symbole für Aggregate und Funktionen machen das Arbeiten sehr unkompliziert.  
The symbols for units and functions make working very uncomplicated!

**FAST & PROFESSIONELL**



Ob 0,3 mm Rollenware oder 10 mm Massivholzkante - mit dieser Kantenanleimmaschine müssen Sie keine Kompromisse machen ..... und die einfache Handhabung wird Sie überraschen.  
0,3 mm coiled edge or 10 mm solid lippings - with this edgebander you won't have to make compromises .... and the easy handling is going to surprise you.

**15" Touch Screen**

Panel Lodge Light Version 2.0  
Kantenanleimmaschine

CombiMelt Betriebsseite

1) Trichter 150 °C  
2) PU-Kanal 160 °C  
3) Kopf 160 °C  
4) Dosierung

1 TOUCH FÜR DIE PROGRAMMAUSWAHL FOR PROGRAM SELECTION

Bitte auswählen

- EVA KB217 weiss (Tank).cpp
- EVA KB217 weiss (Trichter).cpp
- EVA KB217 weiss.cpp
- PUR HOP28 (Trichter).cpp
- PUR HOP28.cpp

**Easy operation - for best results...  
...einfache Bedienung - für beste Resultate**

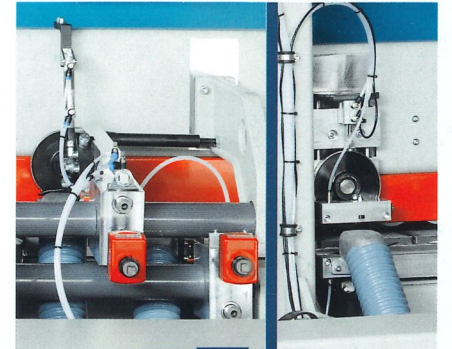
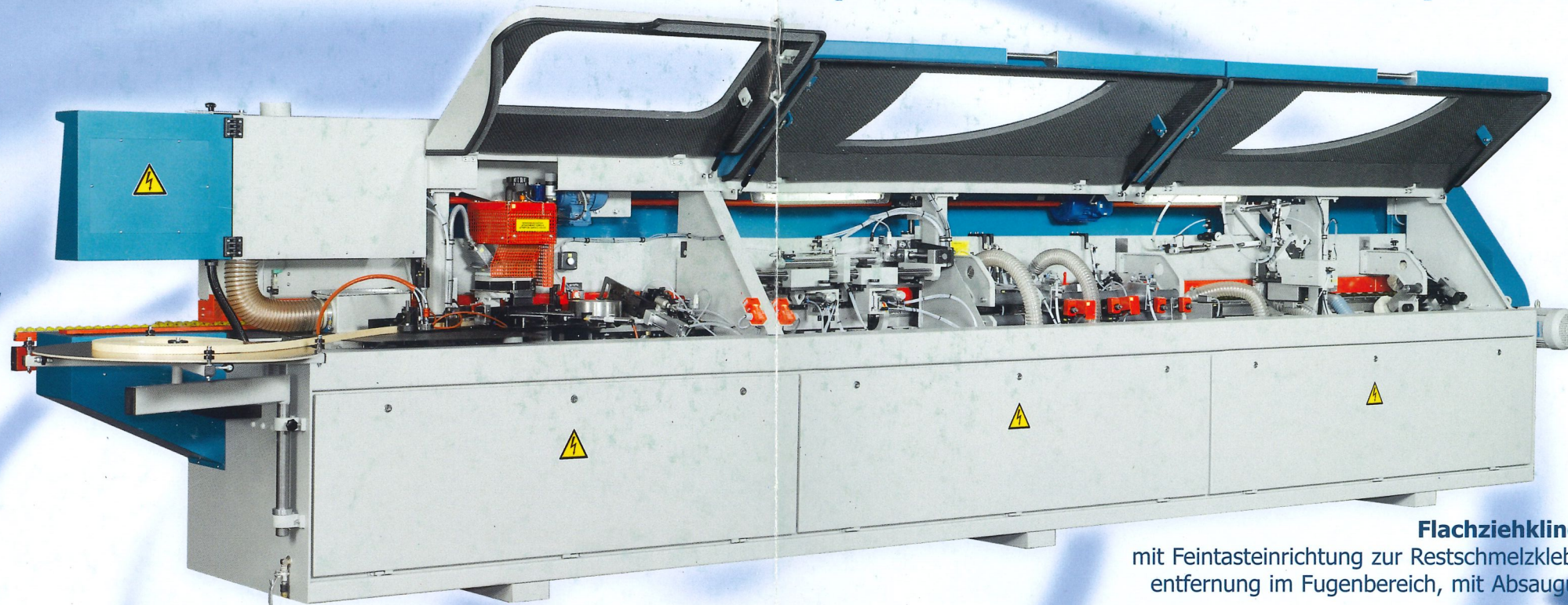


# Die Aggregate The units



Im Industrie-Dauereinsatz mit einzigartiger Präzision!

Power and precision 24 hours a day!

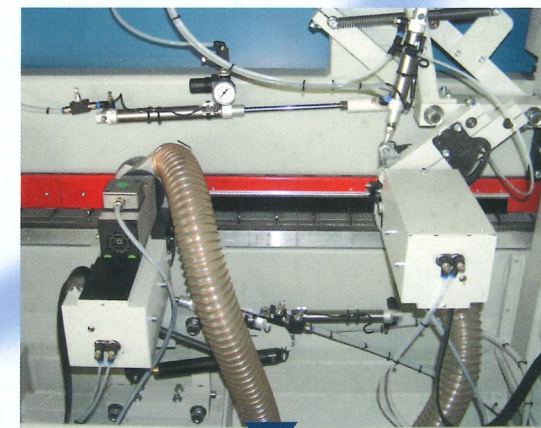


**Radiusziehklinge:**  
zweiseitig tastend, automatisch zusteuend. Zum Abziehen von abgerundeten Kunststoffkanten. Aggregat auf einen Radius eingestellt. Mit Absaugung in getrennten Behälter.

**Radius scraper:**  
Two-side tracing, automatic positioning. For finishing on PVC and plastic edges. Unit is set to the radius required. With extraction into a separate container.

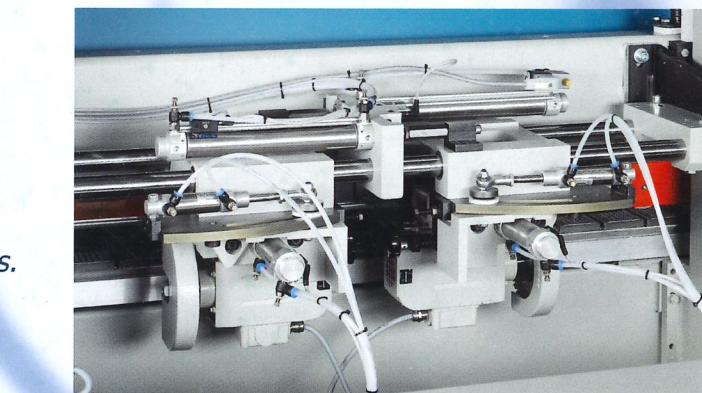
**Flachziehklinge:**  
mit Feintasteinrichtung zur Restschmelzkleberentfernung im Fugenbereich, mit Absaugung

**Flat scraper:**  
with fine tracing unit for removal of glue residues, with integrated extraction.



**Corner rounding and trimming unit:**  
Two individual top and bottom working stations. For trimming of front and rear ends. Bevel trimming of PVC edges up to 1 mm. Equipped with two controlled axis for automatic adjustment of cutting depth, front and rear ends, and edge thickness. Settings can be stored in the working programs.  
2 HF motors 0,37 kW, 200 Hz, 12000 rpm

**Automatisiertes Kopierfräsen:**  
Zwei getrennte Arbeitsspindeln für oben bzw. unten. Für die Bearbeitung der vorderen und hinteren Stirnseiten bzw. Längsbearbeitung von Dünnkanten bis 1 mm. Fräsköpfe mit automatisierten Verstellachsen für Tiefen- und Stirnseitenverstellung sowie automatisierter Kantenstärkenverstellung. Einstellungen in Arbeitsprogrammen hinterlegbar.  
2 HF-Motore 0,37 kW, 200 Hz, 12000 n



**Verleimsystem:**  
in modularer Bauweise! Einfacher Wechsel der Vorschmelzbehälter. Für die Verarbeitung von EVA- und PUR-Schmelzkleber, sowie allen gängigen Reinigungsgranulaten. Beliebige Kleberarten mit allen Arbeitsparametern (wie zB Dosiermenge) über individuelle Arbeitsprogramme verarbeitbar.

**Glueing system:**  
In modular design! For quick and easy exchange of hoppers. Designed to process all commercially available EVA and PUR hot melts and cleaning granules. With individual working parameters (i.e. glue quantity) for each type of glue stored in working programs.

**Doppelkappaggregat:**  
mit 2 HF-Motore 0,6 kW, 200 Hz, 12000 n. Beide Sägeschlitten auf je 2 Bewegungsachsen mit Doppelwellen präzise geführt. Freischnitt-Schwenkung über Bedientableau.

**Double End Trim Unit:**  
2 HF motors, 0.6 kW, 200 Hz, 12000 rpm. Both saw slides with moving axis each, precisely guided by double shafts. Tilttable via operating panel.

**Feinfräsen:**  
zum Radiusfräsen der aufgeleimten Kanten. Zweiseitig tastend, automatisch über Programmsteuerung auf Kantenstärke zusteuend.  
2 HF-Motore 0,3 kW, 200 Hz, 12000 n

**Fine trimming unit:**  
For radius trimming of glued edges. Two side tracing, automatic positioning according to edge thickness. 2 HF motors 0,3 kW, 200 Hz, 12000 rpm



**Bündigfräsen:**  
zum Vorfräsen der aufgeleimten Kanten im Gegenlauf. Einseitig tastend, Zustellung über Programmsteuerung.  
2 HF-Motore 0,7 kW, 200 Hz, 12000 n

**Rough trimming unit:**  
For rough trimming of glued edges; working against feed. Single side tracing, automatic positioning via program.  
2 HF motors 0,7 kW, 200 Hz, 12000 rpm

SCHNELL UND PROFESSIONELL!

FAST AND PROFESSIONAL!



# Corner rounding and trimming Kopierfräsen

Eckenbearbeitung bei 20 m/min  
- leistungsfähig, präzise, schnell

Corner rounding with 20 m/min  
- high capacity, precision, speed

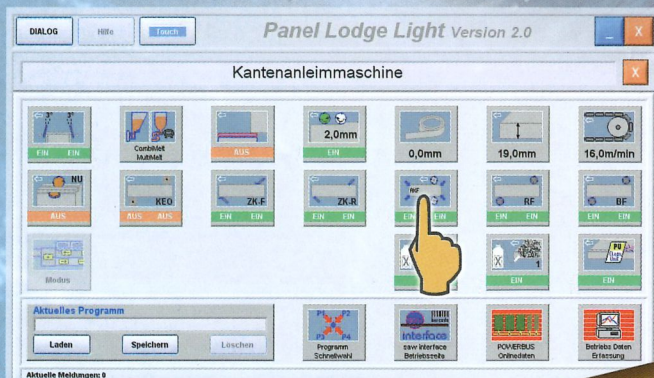
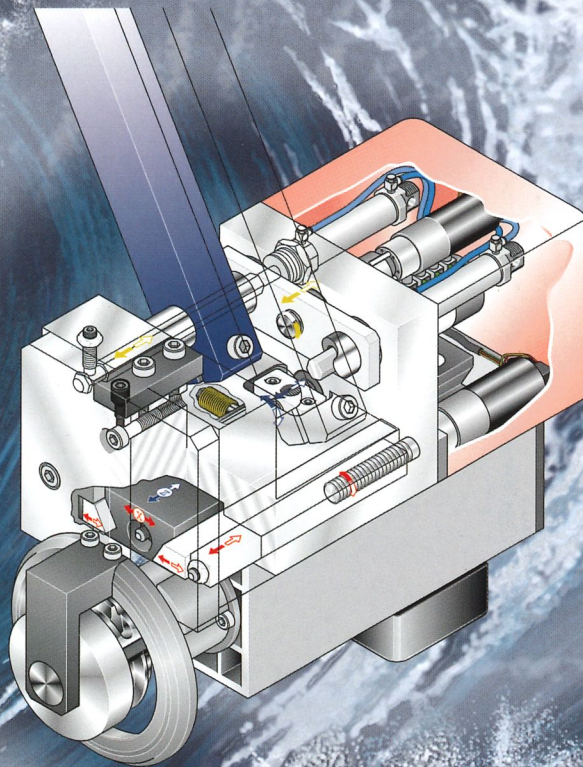
mit 2 automatisierten  
Verstellachsen

with 2 automatic axis  
for fine setting

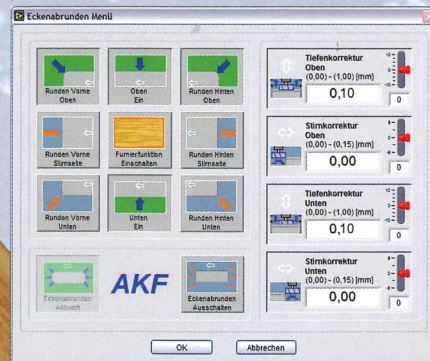
## AKF

Einfacher Zugang zu allen  
Verstellmöglichkeiten über  
Bedienerführung

All adjustments are easily  
accessible via operating panel



Das AKF-Untermenü: einfaches An- und Abwählen über Tasten!  
The AKF-submenu: easy selection and deselection via buttons!

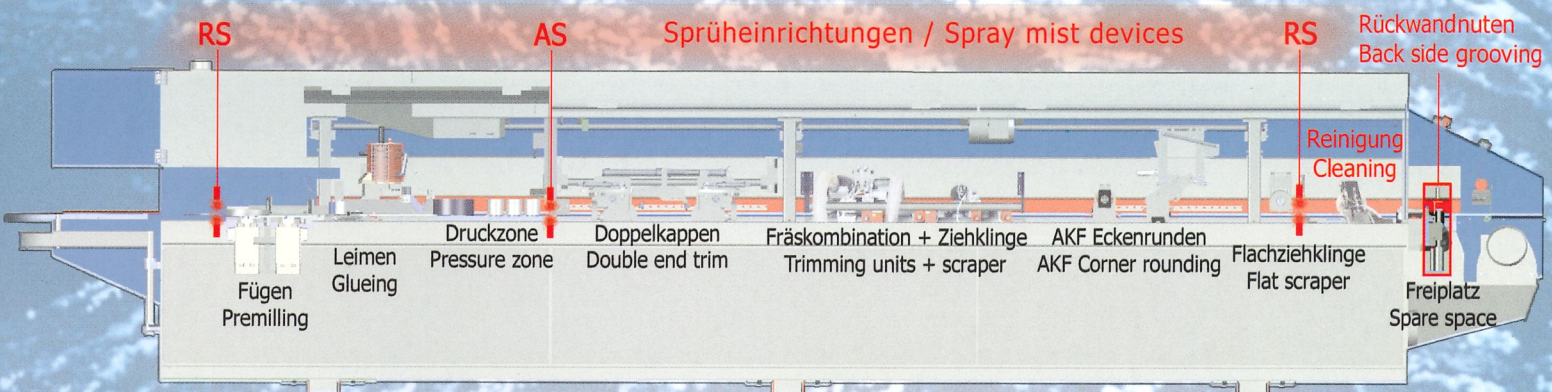




# Optionale Ausstattung Optional equipment

## Optional erhältlich:

- Keo.c** - Kantenputzen mit oszillierenden Tuchscheiben
- RS** - Reinigungsset mit 4-fach Sprüheinrichtung und Feinschwabbelgerät zur Oberflächenreinigung
- AS** - Antistatiksprüheinrichtung, zweifach auf Leimfuge
- Nu-r** - Rückwandnutgerät, Spindeldurchmesser 30mm, Aggregat nicht schwenkbar, von unten arbeitend zum durchgehenden Nuten von Rückwänden. Ohne Bearbeitungswerkzeug
- DRE** - Automatischer Rollenrückzug, zur Aufnahme je einer Kantenrolle mit 800 und 400 mm Durchmesser. Mit automatischem Kantenwechsel über das Bedienpult.
- WTP** - Patronentrichter. Als Variante im CombiMelt Verleimsystem. Zum Verarbeiten von Kleberpatronen mit 62 mm Durchmesser.



## Optional:

- Keo.c** - Buffing unit with oscillating brushes
- RS** - Cleaning set with 4 spray mist devices and fine polishing unit for surface cleaning
- AS** - Double spray mist device with antistatic agent, onto glue line
- Nu-r** - Back side grooving unit. Spindle diameter 30mm, unit not tiltable, works from bottom to panel (for back side grooving), without tools
- DRE** - Automatic coil pull back, for edge rolls of 800 mm and 400 mm diameter. Automatic change over of edges via operation panel.
- WTP** - Cartridge hopper, as additional possibility for the CombiMelt glueing system. For the processing of glue cartridges with 62 mm diameter.

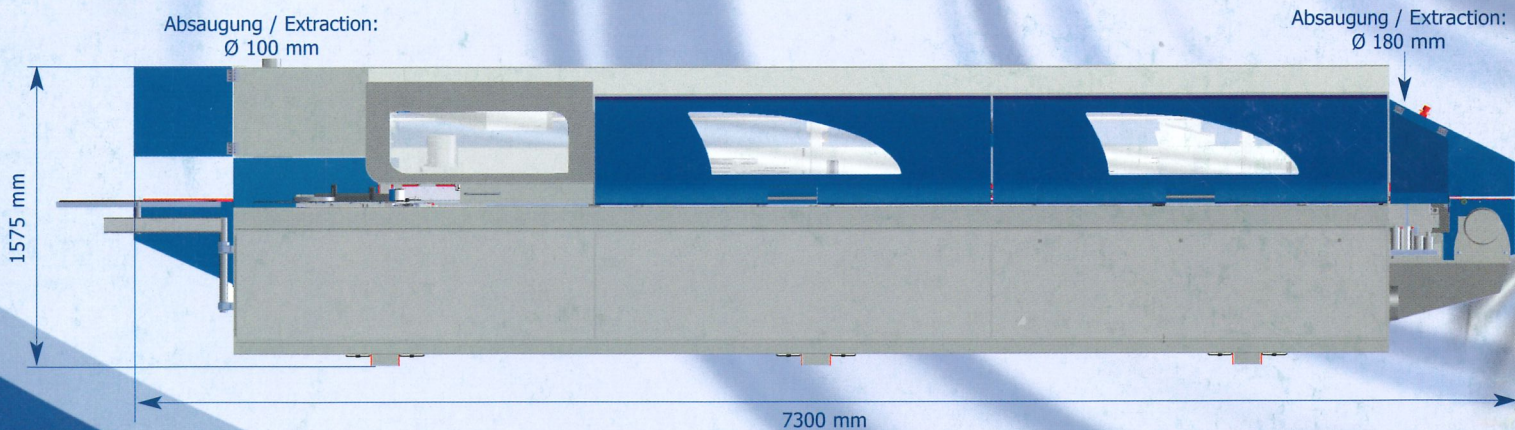
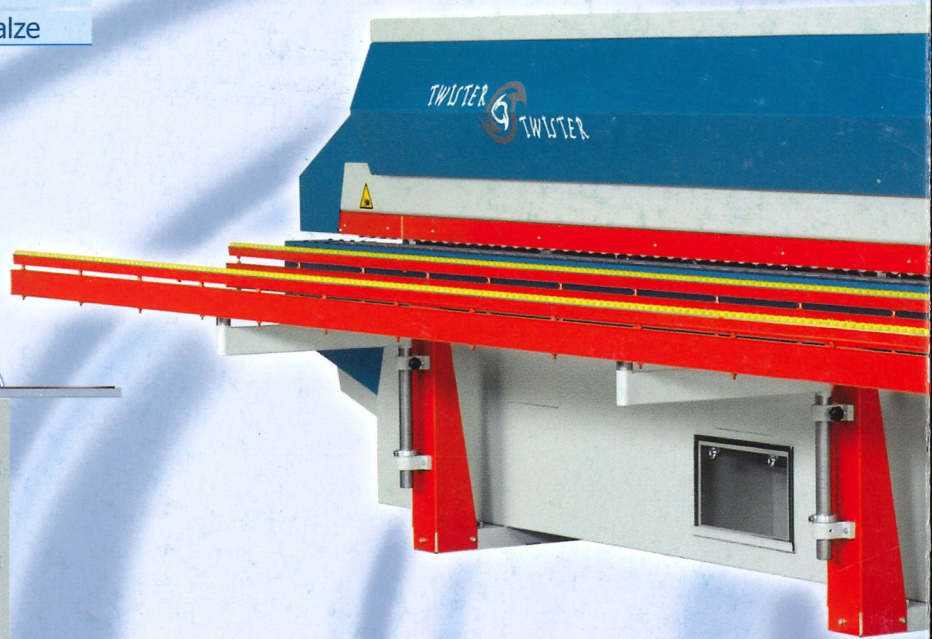
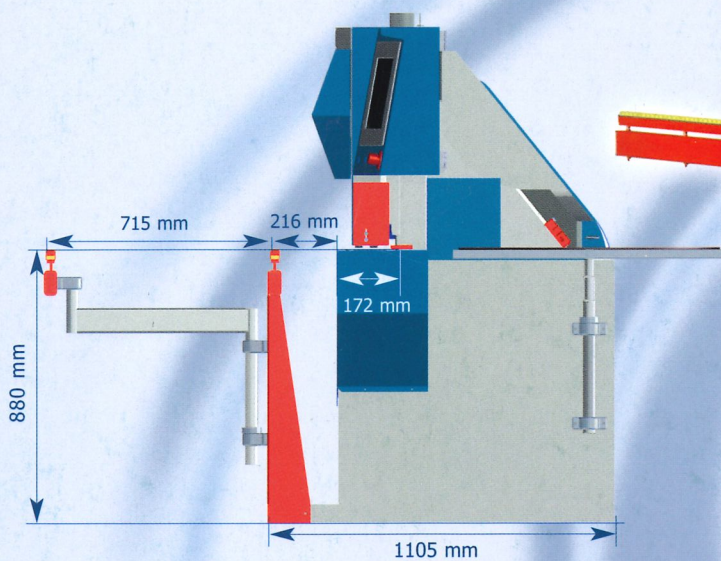




# Technische Daten Technical Data

Kantenstärke	0,4 - 10 mm
Werkstückdicke	8 - 60 mm
Vorschubgeschwindigkeit	14 - 20 m/min stufenlos
Werkstücklänge	min 150 mm
Werkstückbreite	min 70 mm
Schmelzkleberauftrag	CombiMelt mit Walze

Edge thickness	0,4 - 10 mm
Panel thickness	8 - 60 mm
Feed speed	14 - 20 m/min variable
Panel length	min 150 mm
Panel width	min 70 mm
Glue application	CombiMelt with roller



Paul OTT GmbH  
 Carl-v-Linde-Str. 12  
 A 4650 Lambach  
 Tel: +43/7245/230  
 Fax: +43/7245/230-133

office@ottpaul.com  
 www.ottpaul.com