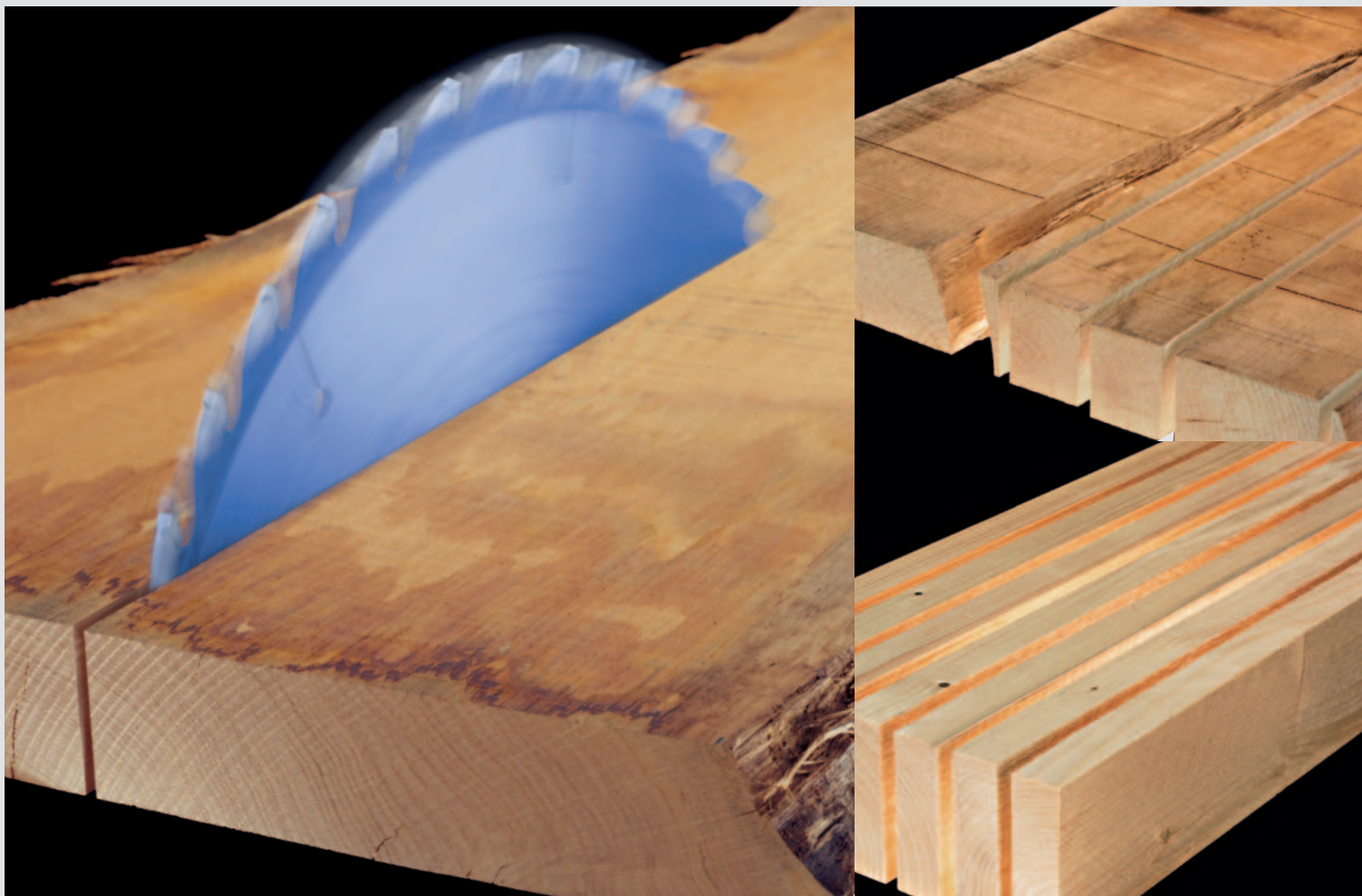


FlexiRip »JrionLine«

Die universelle Längskreissäge –
das Multitalent für jede Betriebsgröße



Das Universal-Genie von RAIMANN: FlexiRip ist das Synonym für die flexible Zuschnittsäge

Die echte Jriion von RAIMANN steht für universelle Einsatzmöglichkeiten in Klein-, Mittel- und Großbetrieben. Überall dort, wo Bohlen, Bretter oder Platten zugeschnitten werden, hat sich die FlexiRip als effiziente, flexible Längskreissäge einen guten Namen gemacht. Kunden schätzen vor allem die hohe Flexibilität, die optimale Holzausbeute und die Ein-Mann-Bedienung. FlexiRip: die Lösung, wenn es um universellen Einsatz geht!





Neben Massivholz können viele andere Materialien zugeschnitten werden, z. B. Kunststoff, Alu und eine Vielzahl von Plattenarten. Die FlexiRip wird in Schnittlänge und Nutzbreite entsprechend Ihren Werkstückdimensionen ausgelegt. Die Bedienung ist einfach: Werkstück auf den Maschinentisch auflegen und ausrichten, Schnitt über Pedal auslösen! Durch Loslassen des Pedals taucht das Sägeblatt ab und läuft zur Startposition zurück. Der Schnittvorschub ist stufenlos von 1 – 80 m/min feinfühlig regulierbar.



Die FlexiRip –

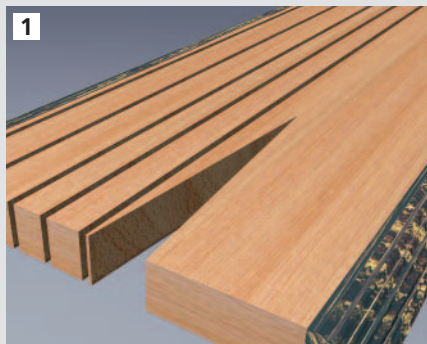
im universellen Einsatz unschlagbar:

- effizient und leistungsstark
- äußerst flexibel für viele Einsatzzwecke
- hohe Produktionsleistung auch bei extrem hartem Schnittgut
- große Zuschnittgenauigkeit
- optimale Holzausbeute
- komfortable Ein-Mann-Bedienung
- schneller Sägeblattwechsel
- sehr bedienerfreundlich
- hohe Betriebssicherheit
- präziser Positionieranschlag
- integrierbar in Zuschnittanlagen

Universelle Anwendung: FlexiRip, die Lösung für den vielseitigen Einsatz

Die Längskreissäge FlexiRip ist die ideale Maschine für unterschiedlichste Einsatzzwecke: Längsschneiden, Kappen, Diagonalschneiden, Gehrungsschneiden, Querschneiden, Ausschneiden – alles mit einer Maschine! Mit Schnitthöhen bis 195 mm bietet die FlexiRip jede Menge Flexibilität für alle betrieblichen Anforderungen.

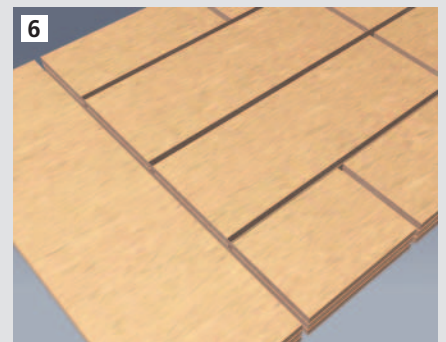
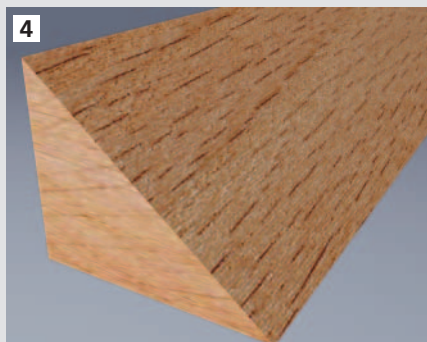
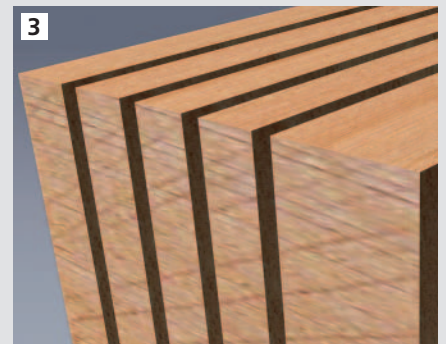
1. Längsschnitte unbesäumter Bohlen
4. Gehrungsschnitte



2. Grobquerschnitte
5. Diagonale Schnitte und Ausschnitte



3. Längsschnitte dünner Lamellen
6. Aufteilen von Plattenpaketen



Intelligente Maschinentechnologie: Starke Features bereits im Standard

1. Perfektes Sägewagenkonzept

Das Führungssystem des Sägewagens ist deutlich optimiert für noch höhere Schnittqualität: Der Sägewagen wird über seitliche Rollen auf verschleißfreien, gehärteten und geschliffenen Gleiswellen geführt. Bei zu hohem Schnittdruck wird das Anti-Blockiersystem automatisch aktiv. Dieses Konzept sorgt für einen spielfreien Lauf und für eine große Schnittgenauigkeit im 1/10-mm-Bereich. Gleichzeitig ist optimale Sicherheit garantiert.

2. Exakter Positionieranschlag

Der Positionieranschlag wird über spielfreie und verschleißarme Kugelumlaufspindeln verstellt. Dies sorgt für ein gleichmäßiges, sanftes Verfahren und genaueste Maßeinhaltung auch bei schweren Werkstücken. Die ergonomisch angeordneten Joysticks und die große Maßanzeige im Display verhindern Ermüdungserscheinungen beim Bediener.

3. Innovativer Maschinenbau

Die Maschinenkonstruktion gewährleistet auch bei schweren Werkstücken bis 600 kg eine hohe Tischstabilität. Bereits die Standardausführung ermöglicht Schnitthöhen bis 195 mm. Die 8 mm starken Schutzlamellen bieten aktive Sicherheit. Zur schnellen und leichten Wartung der Maschine lassen sich die vorderen Maschinenverkleidungen mittels eines Schnellverschlusses öffnen und mühelos abschwenken. Dank Gasdruckfedern öffnet sich die Sägeblatthaube komplett und fast von alleine für einen schnellen Sägeblattwechsel mit Easyfix. Der Laser ist geschützt innerhalb der Sägeblatthaube montiert.

4. Praktischer Maschinentischbelag

Die vorderen Maschinentischelemente bestehen aus speziell gleitfähigem, abriebfestem Kunststoff, was ein leichtes Verschieben und Ausrichten schwerer Werkstücke gewährleistet. Darüber hinaus sind die Kunststoffauflagen seitlich prismiert. Sie ermöglichen das bequeme Einstecken diverser Optionen (z. B. Kugelplatten, Gehrungsschablonen, Winkelanschlag usw.) an jeder beliebigen Stelle des Maschinentisches.



Nützliche Optionen: Perfekt auf Ihre Anwendung zugeschnitten

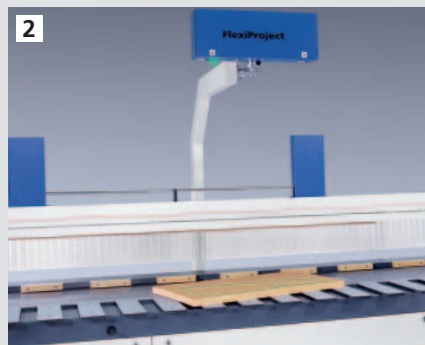
1. FlexiCut

Die Kappsäge FlexiCut ergänzt die FlexiRip zur modernen Zuschnittlinie. Daraus resultiert eine rationelle Ein-Mann-Lösung für Quer- und Längsschnitte. Die FlexiCut ist auf Führungen montiert und kann einfach je nach Werkstückbreite tiefenverstellt werden. Dieses Konzept schafft Rationalität bei großer Platzersparnis.



2. FlexiProject

Das Treppenstufensystem für rationellsten Zuschnitt. Mittels Laser wird die komplette Stufenform direkt auf das Werkstück projiziert. Anzeichnen, Ausschneiden und Aufkleben von Schablonen entfallen. Sie gewinnen wertvolle Zeit. Das präzise Ausrichten an der Laserlinie garantiert große Schnittgenauigkeit und damit hohe Maßgenauigkeit der Stufe.



3. Winkelanschlag

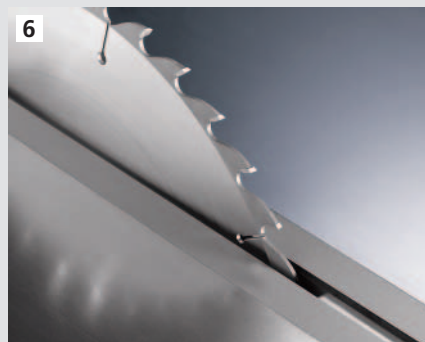
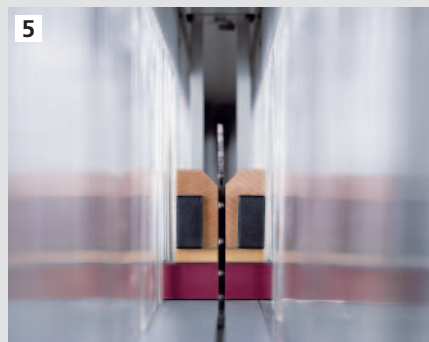
Der Winkelanschlag ist beliebig in den vorderen Tisch einsteckbar. Er verfügt über eine digitale Winkelanzeige für exakte Diagonalschnitte bis 60° links/rechts. Nach Benutzung kann der Anschlag bequem innerhalb der Maschinenverkleidung abgelegt werden.

4. Kugelplatten

Nach Bedarf ein- und umsteckbare Kugelplatten erleichtern das Ausrichten und Nachschieben schwerer Werkstücke. Halb eingesteckt verbreitern sie den vorderen Maschinentisch und bieten somit eine größere Auflagefläche für breitere Werkstücke.

5. Niederhalter

Das horizontale Aufsetzen des Niederhalters garantiert eine sichere Blockierung des Werkstückes, auch wenn es nicht mittig liegt. In einer zweiten Version ist der Niederhalter mit Holzeinlage und Gummibelag versehen, was beim Schneiden auch schmaler Werkstücke einen sicheren Halt gewährleistet. In einer weiteren Option vermisst der Niederhalter die Werkstückhöhe, und der Überstand des Sägeblattes wird für die optimale Schnittqualität automatisch angepasst.



6. Schnittfugenverschluss

Der automatische Schnittfugenverschluss (zum Patent angemeldet) verhindert, dass Spreißeil ins Maschineninnere gelangen. Das Entfallen manueller Spreißeil-entnahme sorgt für große Zeitersparnis.

RAIMANN Positionier-Steuerung: Eine Vielfalt von Funktionen

Verstellmöglichkeiten

Breitenmaße werden exakt angefahren

- direkt per Joystick und großer Breitenmaßanzeige
- einzelne Maßeingabe über Touchscreen
- Anwahl von Fixmaßen über Touchscreen
- Programmwahl für den Folgeablauf über Touchscreen
- Betrieb mit automatischer Schnittauslösung

Die elektronische Touchscreen-Steuerung sorgt für optimalen Bedienkomfort und gewährleistet vielfältige Produktionsmöglichkeiten. In 10 verschiedenen Schnittlisten können je 10 Breitenmaße hinterlegt werden. Zusätzlich können zum automatischen Folgeablauf 5 verschiedene Maße mit Stückzahlen gespeichert und von hinten nach vorn abgearbeitet werden. Die im Programm enthaltenen Schnitt- und Stundenzähler sowie die Diagnostikanzeige runden das Touchscreen-Paket ab. Eine automatische Schnittauslösung noch dazu, und der Bediener wird frei für andere Arbeiten.



Übersichtstabelle FlexiRip: Standards und Optionen

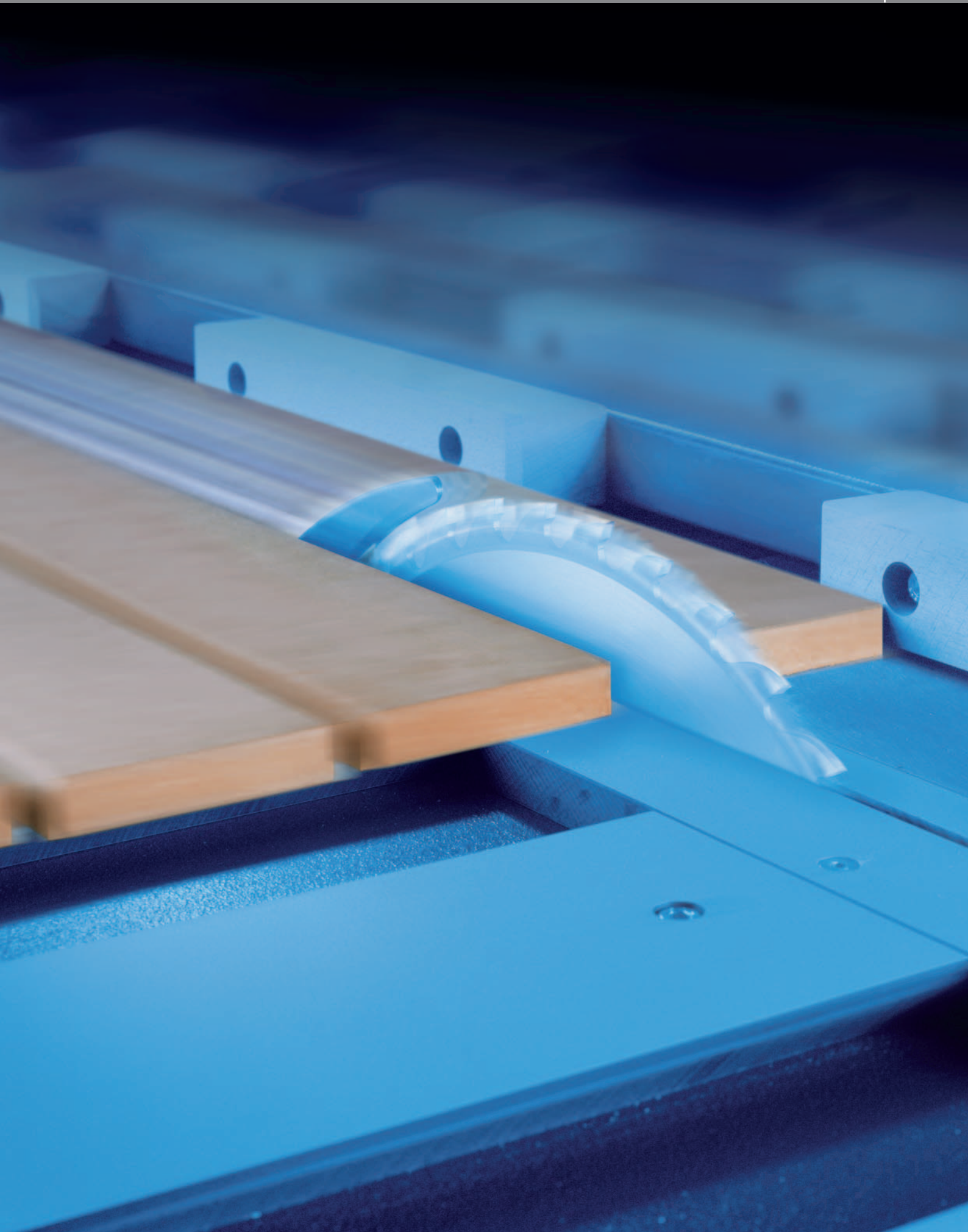
Die Tabelle zeigt die wesentlichen technischen Merkmale der FlexiRip. Eine noch detailliertere Information unter Berücksichtigung Ihrer individuellen Bedürfnisse gibt Ihnen gern Ihr RAIMANN Experte.

*größere Schnittlängen und Nutzbreiten auf Anfrage; **Option nur in Verbindung mit Niederhalter erhältlich;
***Option nur in Verbindung mit Touchscreen-Steuerung erhältlich.

	FlexiRip
Schnittlängen*	2200 – 6200 mm
Nutzbreiten*	450 (Standard) – 1200 mm
Schnitthöhe max.	195 mm
Sägeblatt Ø	400 – 600 mm
Sägewelle Ø	30 mm
Sägeblattaufnahme Ø	80 mm
Motor	11 kW
Drehzahl	2900 U/min
Schnittvorschub, stufenlos regelbar	1 – 80 m/min
Gesamtmaschinenlänge	Schnittlänge + 1910 mm
Gesamtmaschinenbreite	Nutzbreite + 850 mm
Arbeitshöhe	860 mm
Absaugeschwindigkeit	min. 30 m/sec
Absaugvolumen	ca. 4340 m³/h
Absauganschlüsse	2 x 160 mm Ø
Laser 30 mW	●
Zusätzlicher Laser 30 mW	○
Motorverstärkung auf 15 kW	○
Sägeblattwechsel Easyfix	●
Sägeblatttaubenöffnung über Gasdruckfedern	●
Anti-Blockiersystem	●
Schutzlamellenstärke 8 mm	●
Niederhalter, Länge 3000 mm, links angeordnet	○
Zusätzlicher Niederhalter (ab 4200 mm Schnittlänge)	○
Niederhalter mit Holzeinlage und Gummibelag**	○
Automatische Einstellung des Sägeblattüberstands**	○
Positionieranschlag über Joystick/Digitalanzeige	●
Touchscreen-Steuerung	○
Drehbares Bedienteil am Schwenkarm***	○
Automatische Schnittauslösung***	○
Automatische Schnittverkürzung im Vorlauf***	○
Automatische Schnittverkürzung im Rücklauf***	○
Automatischer Schnittfugenschluss	○
Kugelplatten einsteckbar	○
Gehungsschablonen einsteckbar	○
Winkelanschlag einsteckbar	○
Querförderketten zum automatischen Abtransport der Werkstücke	○
Quertisch vorn, fahrbar, mit Skala und Fixanschlag	○
Mobiles Pedal	○
Kappsäge FlexiCut (Schnittbreiten bis 750 mm, Schnitthöhen bis 175 mm)	○
Treppenstufensystem FlexiProject	○

Technische Änderungen vorbehalten. Aussagen und Abbildungen in diesem Prospekt beinhalten auch Sonderausstattungen, die nicht zum serienmäßigen Lieferumfang gehören. Schutzabdeckungen teilweise zum Fotografieren abgenommen.

● Standard ○ Option



Sie können viel von uns erwarten: WEINIG GROUP – Ihr Partner für die Zukunft

Konzentrieren Sie sich auf Ihr Geschäft, alles andere machen wir für Sie! Die WEINIG GROUP ist nicht nur der führende Technologie-Anbieter für die Massivholz verarbeitende Industrie und das Handwerk. Umfassende Dienstleistungen und Systemlösungen bis zur schlüsselfertigen Produktionsanlage machen die WEINIG GROUP zum rundum idealen Partner, wo immer es um flexible, profitable Fertigung geht.



Das WEINIG ExpoCenter

In unserem ExpoCenter demonstrieren wir Ihnen, was Spitzentechnik alles für Sie leisten kann. Hier können Sie unsere Maschinen vor Ort erleben.



Training

Wir möchten, dass Sie aus Ihrer Investition so schnell wie möglich den maximalen Nutzen ziehen. Dafür sorgt das bewährte WEINIG Trainings-Konzept. Effektive Schulungen durch erfahrene WEINIG Experten stellen sicher, dass die Maschine in kürzester Zeit mit ihrem ganzen Potenzial für Sie verfügbar ist.



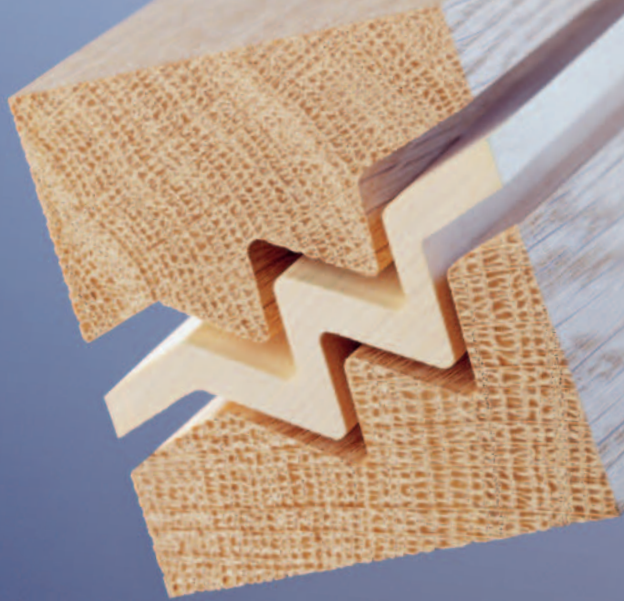
Kaizen

Die Produktionsorganisation bei WEINIG orientiert sich konsequent und erfolgreich an der Kaizen-Methode. In einem kontinuierlichen Verbesserungsprozess werden Qualität und Effizienz Schritt für Schritt optimiert. Profitieren Sie davon für Ihren Betrieb: Wir geben Ihnen in Seminaren gern unsere langjährige Erfahrung weiter.



Service

Mit Niederlassungen in allen Erdteilen und einem großen, mobilen Team von Service-Technikern gewährleisten wir weltweit einen in der Branche einzigartigen Service. Schnellste Ersatzteillieferung an jeden Ort sowie Ansprechpartner, die auch Ihre Sprache sprechen, sind Teil unserer traditionellen Kundenorientierung.

**WEINIG**

Weltmarktführer bei
Kehlautomaten

WACO

Nr.1 bei Hobel- und
Kehlautomaten der
Hochleistungsklasse

GRECON

Leistungsstarke
Keilzinkenanlagen

DIMTER

Spezialist für
Optimierkappsägen
und Verleimpresen

RAIMANN

Spitzentechnik für die
Zuschnittoptimierung

CONCEPT

Der kompetente Partner
für Gesamtlösungen

Die WEINIG GROUP: Wir fügen alle Komponenten der Massiv- holzbearbeitung nahtlos zusammen

Bis zur schlüsselfertigen Produktionsanlage

Innovative Maschinen zu bauen ist eine Sache, Systemlösungen anzubieten eine andere. Immer öfter wollen unsere Kunden aber die gesamte Fabrik. Ein Fall für unser Team von WEINIG CONCEPT. Dort bündelt sich die Kompetenz der WEINIG GROUP in besonderer Weise. Von der Planung bis zur schlüsselfertigen

Produktionsanlage erledigen dort unsere Profis alles. Weltweit. In kompletter Verantwortung. Für Sie.

Ein starkes Team

Jedes Mitglied der WEINIG GROUP ist führend in seinem Arbeitsbereich. Daraus entstehen wertvolle Synergieeffekte, von denen Sie in unvergleichlicher Weise profitieren.



FlexiRip »JrionLine«

**Produktion:**

RAIMANN Holzoptimierung
GmbH & Co.KG
Weißerlenstraße 11
79108 Freiburg
Deutschland

Telefon +49 (0) 7 61 / 1 30 33-0
Telefax +49 (0) 7 61 / 1 30 33-17
E-Mail info@raimann.com
Internet www.weinig.com

Vertrieb:

MICHAEL WEINIG AG
Weinigstraße 2/4
97941 Tauberbischofsheim
Deutschland

Telefon +49 (0) 93 41 / 86-0
Telefax +49 (0) 93 41 / 70 80
E-Mail info@weinig.de
Internet www.weinig.com