

2250 KOMBINIERTE ABRICHT- UND DICKTENHOBELMASCHINE



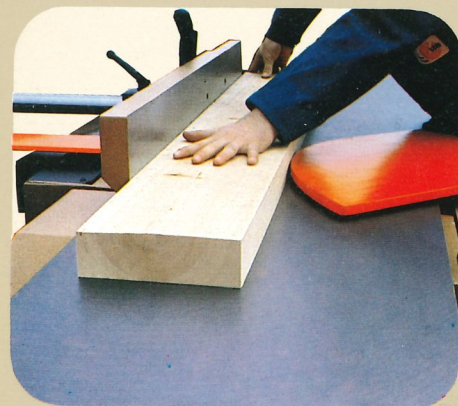
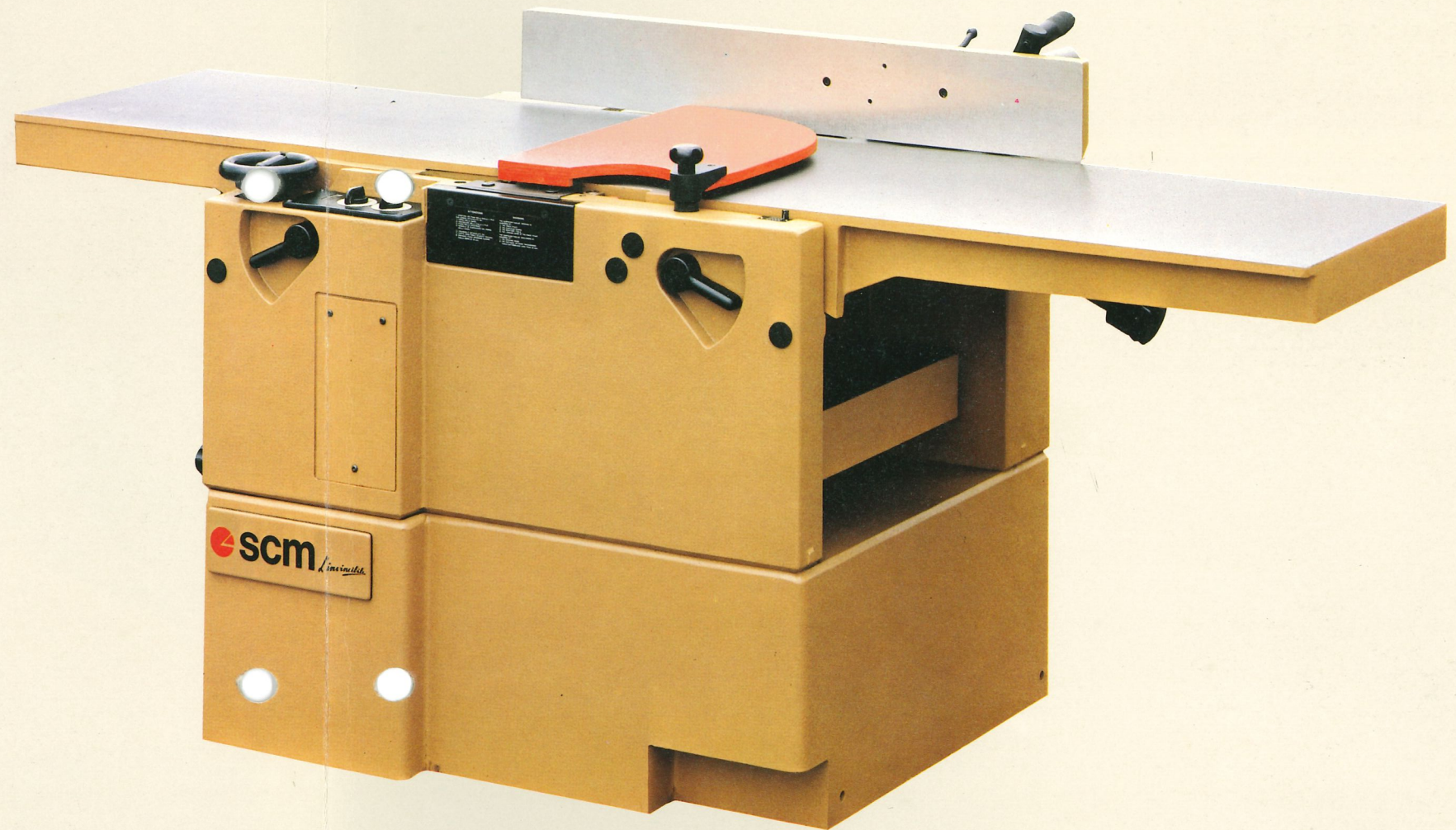
 **SCM**
International

2250 KOMBINIERTE ABRICHT- UND DICKTENHOBELMASCHINE

Das Mod. 2250 ist eine kombinierte Hobelmaschine für kleine und mittlere Produktionsbetriebe mit einfacher und schneller Einstellung. Das Mod. 2250 vereint traditionell robuste Konstruktion mit modernen SCM-Techniken, die ein schnelles und genaues Einstellen ermöglichen und mit einem extrem niedrigen Geräuschpegel zur Entlastung in diesem Bereich beitragen. Das Mod. 2250 ist ein Ergebnis langjähriger Forschung von SCM auf dem Gebiet der Ergonomie und Lärmreduzierung.

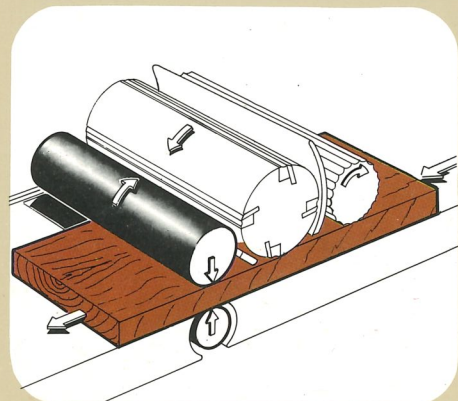
- Gesamttischlänge der Abrichte 2200 mm zur perfekten Auflage auch langer Werkstücke.
- Dickentischlänge 930 mm für eine breite Auflage schwerer bzw. großdimensionierter Werkstücke.
- Digitalanzeige der Tischhöhe.
- Zentrale Anordnung der elektrischen Steuerelemente.
- Äußerst geräuscharm: Nur 75 dB(A) auf der Dicke und 78 dB(A) auf der Abrichte *.

* Mittlerer Geräuschpegel gem. DIN 45635/1650 (gemessen im Leerlauf ohne Absaugung).



Präzis und zuverlässig

Die Präzision wird bei der 2250 durch Einsatz moderner Technik garantiert. Vier selbstrettierende Säulenführungen des Dickentisches sorgen für perfekte Höheneinstellung. Die Abrichtische aus schwerem Grauguß mit vielen Versteifungen sind dauerhaft verwindungsfrei und garantieren eine gute Werkstückauflage.



Sonderzubehör: PHT - Vorschubsystem

Auch bei dieser Maschine - wie bei den Profilfräsautomaten - wird auf Anfrage das neue Vorschubsystem, des "reinen Werkstückdurchzugs" zum Einsatz gebracht. Durch dieses patentierte System wird die Reibung des Werkstückes auf den Dickentisch um ca. 70% verringert, dies bedeutet in der Praxis gleichmäßigen Vorschub, weniger Einschlag durch scharfe Verzahnung und Druck und somit ein gleichmäßiges Hobelbild ohne den gefürchteten Einschlag gegen Ende des Werkstückes.

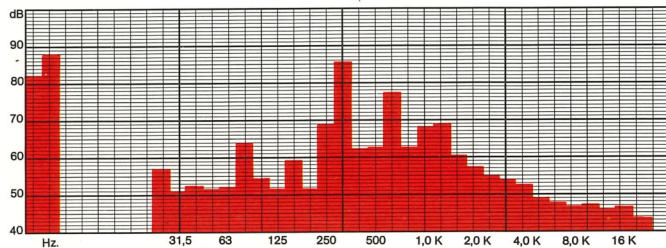
Einfache und schnelle Einstellung

Die Einstellarbeiten an der 2250 sind Sekundensache. Alle Einstellelemente wurden entsprechend der neuesten Erkenntnisse der Arbeits-Ergonomie plaziert. Die Tischhöhenverstellung des Dickentisches, aber auch des Abricht-Aufgabebetisches sind vom Maschinenführer in normaler Körperhaltung leicht erreichbar. Sämtliche Elektroschalter sind ebenfalls vom Arbeitsplatz aus leicht erreichbar und unter Kontrolle. Ein Rückfallsicherung für die Abrichtische garantiert absolute Arbeitssicherheit.

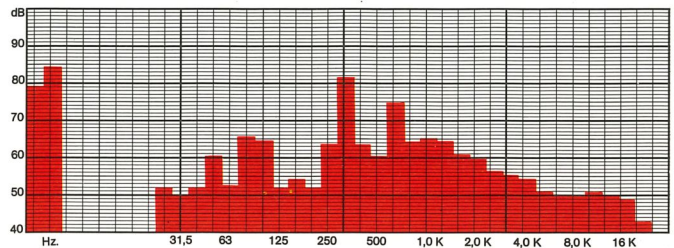


2250

TECHNISCHE DATEN



Kombinierte Abricht- und Dickenhobelmaschine. **Abrichte:**
Geräuschspektrum laut Bestimmung DIN 45635/1650. Gesamt-
Durchschnittswert 78 dB(A).



Kombinierte Abricht- und Dickenhobelmaschine. **Dichte:**
Geräuschspektrum laut Bestimmung DIN 45635/1650. Gesamt-
Durchschnittswert 76 dB(A).

Abrichte

Arbeitsbreite	500 mm
Gesamttischlänge	2200 mm
– Aufgabebereich	1180 mm
– Abnahmetisch	980 mm
Wellendurchmesser	120 mm
Hobelwellendrehzahl	4500 ¹
Anzahl der Hobelmesser	4 Stck.
Abmessungen Abrichtanschlag	1080x172 mm
Abrichtanschlag schrägstellbar bis	45°
Motorstärke	5 kW (5,5 PS)
Geräuschpegel*	78 dB(A)

Dichte

Tischabmessungen	500x930 mm
Arbeitshöhe:	
– maximal	235 mm
– minimal	3 mm
Maximale Spanabnahme	8 mm
Vorschubgeschwindigkeit	7,5/15 m/Min.
Geräuschpegel*	76 dB(A)

* Messwerte gem. DIN 45635/1650. Mittlerer Geräuschpegel unter Last: Dichte 81 dB(A);
Abrichte 84 dB(A).

Äußerst niedriger Geräuschpegel

Die 2250 löst ein für alle Mal das bei dieser Art von Maschinen lästige Geräuschproblem. Durch jahrelange Forschungsarbeit hat SCM bereits bei der Konstruktion dieser Maschine die erkannten Lärmquellen eliminiert. Der mittlere Geräuschpegel beim Arbeiten mit der Dichte beträgt 76 dB(A)*, während beim Arbeiten mit der Abrichte der mittlere Geräuschpegel mit 78 dB(A)* gemessen wurde.

* Messwerte nach DIN 45635/1650.

Standardzubehör

Dickentisch mit Walze / Digitalanzeige der Höheneinstellung mit Dezimalanzeige / Messereinstellhre / 4 stck. HSS-Messer / Bedienungsschlüssel.

Hauptsächliches Sonderzubehör

PHT - Vorschubsystem / Langlochbohrereinrichtung / Automatische Dickentischhub mit Motor 0,15 kW (0,2 PS) / Integrierte Absaughaube mit Anschluß Ø 150 mm / Motorstärke 5,5 kW (7,5 PS) / Motorschutzschalter

Langlochbohrereinrichtung

Tischabmessungen 550x300 mm / Längshub 200 mm / Querhub 120 mm / Vertikal-Hub 125 mm.

Die in diesem Prospekt vorhandenen Abbildungen und technischen Daten sind unverbindlich. Die Firma SCM behält sich das Recht vor, aus technischen, kaufmännischen und organisatorischen Gründen, Änderungen vorzunehmen unter Beibehaltung der hauptsächlichsten Merkmale und Kennzeichen der dargestellten Maschinen. Desweiteren können zusätzliche Teile, wie Schutzvorrichtungen, Armaturen usw. Änderungen erfahren und zwar je nach den Gesetzen und besonderen Erfordernissen der Länder, für die die Maschinen bestimmt sind.