

L'Invincibile

1952

EINE ERFOLGSGESCHICHTE

Einstieg in die Holzbearbeitungsbranche mit der Entwicklung und Fertigung der ersten Mehrfachkombimaschine.

Sofort hergestellt in großen Stückzahlen unter dem Markennamen L'invincibile wird diese Maschine berühmt für ihre Zuverlässigkeit und Qualität sowie für ihre Konkurrenzfähigkeit; solche Eigenschaften führen zu einem schnellen und weit verbreiteten Erfolg, zuerst in Europa und danach weltweit.

2006

STOLZ AUF UNSERE WURZELN RÜCKKEHR DER "L'INVINCIBILE" !

Die historische SCM Marke kehrt auf den Markt mit einer neuen Maschinenbaureihe für anspruchsvolle Handwerksbetriebe zurück, innovative Technologie und einen hohen Ausstattungsstandard, die allen Kundenansprüchen gerecht werden.

L'invincibile

SCM

State Of The Art

Die L'invincibile Baureihe bestimmt ein neues Qualitätsniveau und profitiert von den Erfahrungen und Kenntnissen auf allen Sektoren der Holzbearbeitung als einer der führenden Hersteller von Holzbearbeitungsmaschinen weltweit.

Formatkreissäge	02
Tischfräse	08
Abrichthobelmaschine	14
Dickenhobelmaschine	16
Kombinierte Abricht- und Dickenhobelmaschine	20

FORMATKREISSÄGE

BEDIENERUNTERSTÜTZUNG: EIN EINZIGER SCHNITT – DER RICHTIGE.

Auf dem großen Bildschirm erscheinen für den Bediener ständig die Angaben für die korrekte Schnittkonfiguration. Das gewünschte Werkstück kann mit höchster Genauigkeit bearbeitet werden, ohne Berechnungen oder Probeschnitte, auch bei komplexen Winkelschnitten oder Schifterschnitten mit geneigtem Sägeblatt und geschwenktem Anschlag (Dank automatischem Längenausgleich und Winkelberechnungen...).

WIRELESS: WENN DIE TECHNIK WIRKLICH HILFT.

Die elektronische Steuerung mit dem integrierten, kabellosen System aktualisiert das Positionsmaß der drei Anschläge bei jedem Winkel in Echtzeit und zeigt immer die tatsächliche Abmessung des gewünschten Werkstücks an.

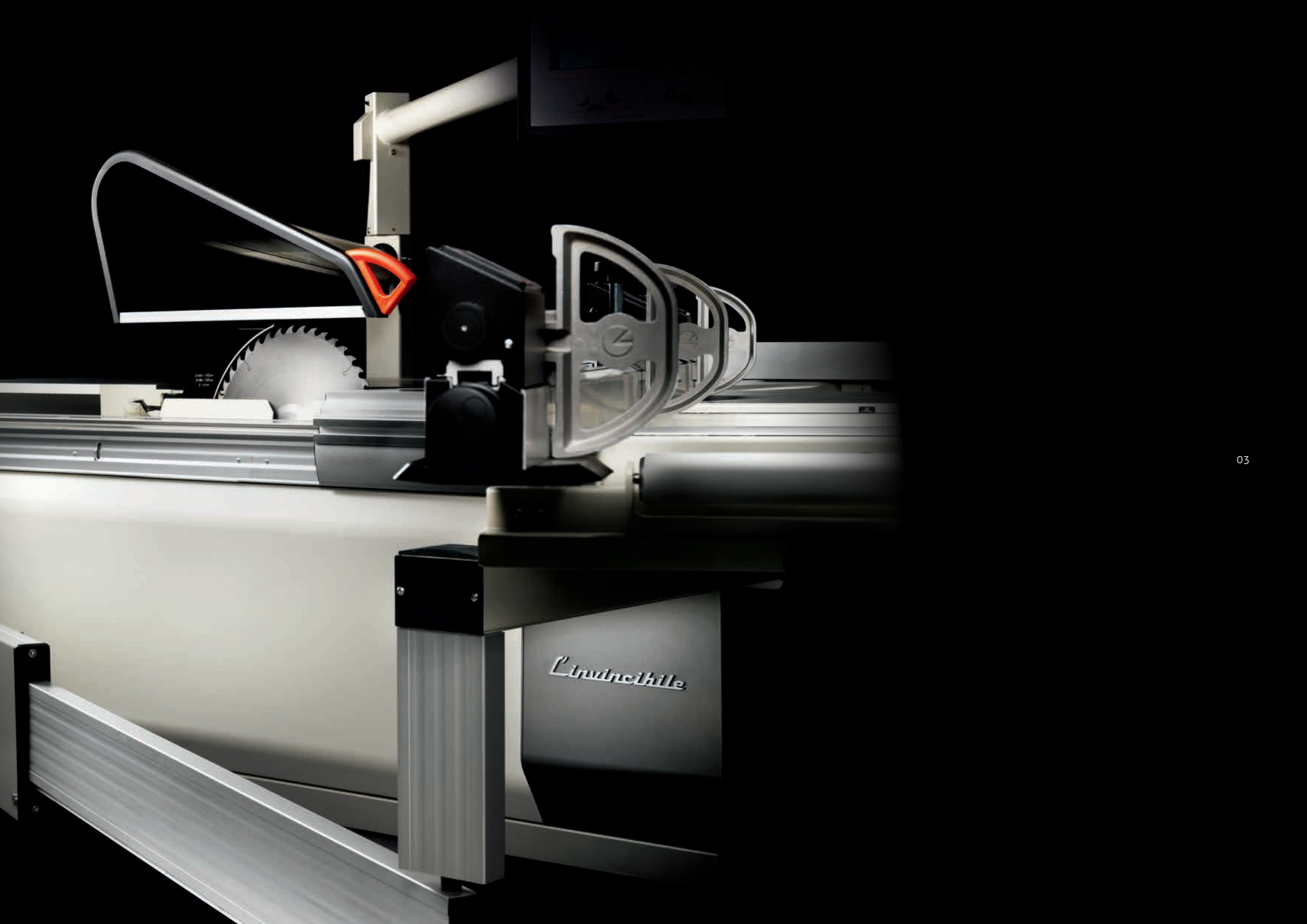
FULL SUPPORT: PRAKTISCHE ANWENDUNG UND PRÄZISIONSMECHANIK.

Vollflächige Auflage der Werkstücke sowohl bei Besäum- als auch bei extremen Winkelschnitten dank der speziellen Konstruktion (SCM Patent) mit Schwenkung um einem einzigen Drehpunkt, wodurch dauerhaft eine hohe Zuverlässigkeit gewährleistet wird. Selbst bei schweren und großformatigen Platten ist die Ausführung aller Winkelschnitte (von +50° bis -50°) möglich. Der "Quick Lock" Besäumrahmen mit Schnellwechselsystem und die ausziehbare Auflagerolle vervollständigen die reichhaltige Ausstattung und erfüllen alle Kundenanforderungen. Schwenkbarer Rahmen für Gehrungsschnitte.

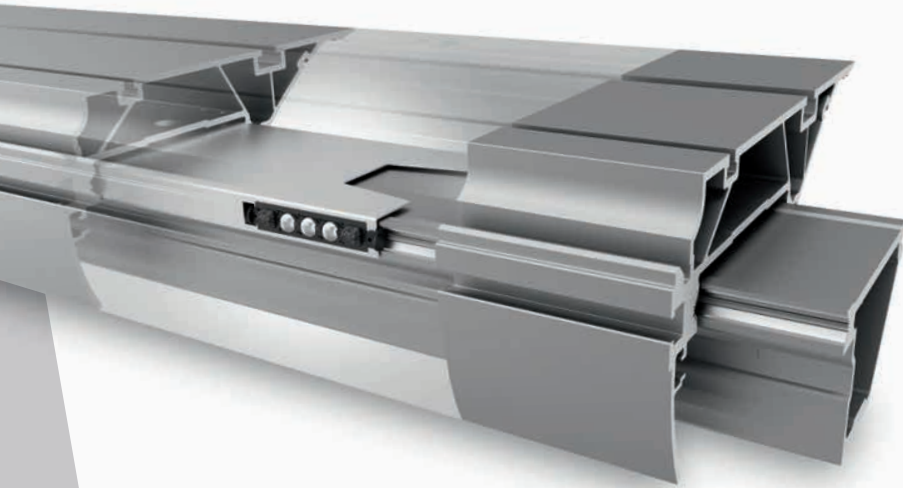
- ⊕ **Bequemes Arbeiten**
- ⊖ **Zwischenfälle**

L'invincibile





FORMATKREISSÄGE



BESÄUMWAGEN: HÖCHSTE SCHNITTQUALITÄT. AUF LANGE SICHT GARANTIRT.

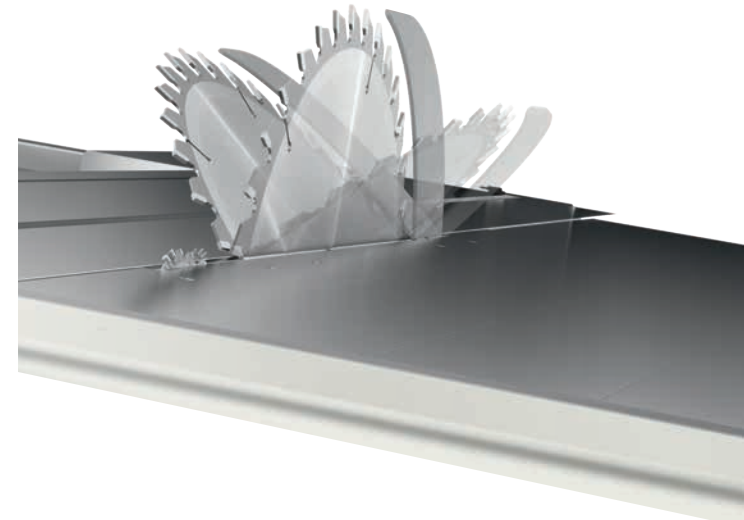
Der Wagen muss niemals eingestellt werden und trägt durch seine Struktur mit Führungen mit einem speziellen Bogenschliff (exklusive und patentierte Lösung von Scm), vier mal höhere Lasten und bietet somit eine dauerhaft zuverlässige Präzision.

BOGENFÖRMIGE KONTAKTFLÄCHEN: FÜR EINE ERSTKLASSIGE BEARBEITUNG.

- spielfrei und auf Dauer einstellungsfrei
 - höhere Tragfähigkeit
 - Toleranz $\pm 0,05$ mm auf der gesamten Besäumlänge des Sägewagens für eine maximale Schnittqualität und Führungsgenauigkeit
- Die horizontale Position der Führungen gewährleistet Schutz vor Staub und optimale Leichtgängigkeit.

BEIDSEITIG SCHWENKBARES SÄGEAGGREGAT: MAXIMALE SCHNITTHÖHE OHNE KOMPROMISSE.

Die Scm Lösung ermöglicht den Einsatz von einem 550 mm Durchmesser Sägeblatt ohne Vorritzer, oder den gleichzeitigen Einsatz von einem 450 mm Durchmesser Sägeblatt und einem 160 mm Vorritzer, für 90° und +/-46° geneigte Schnitte, und gewährleistet somit die besten Leistungen bei beschichteten Platten oder Elementen aus Massivholz.
L'invincibile si x



NEUES AUTOMATISCHES EINSTELLSYSTEM FÜR DEN SÄGEBLATTSCHUTZ: INNOVATIONEN IM DIENSTE DES BEDIENERS.

Der Sägeblattpendelschutz wird über das exklusive **AP System** je nach Sägeblattschwenkung positioniert (Scm Patent). Dies macht den Wechsel zwischen Schnitten mit verschiedenen Neigungen noch schneller und sicherer, ohne dass der Bediener die Maschineneinstellungen manuell ändern muss.
L'invincibile si x



+ Zuverlässigkeit
- Wartungsarbeiten

L'invincibile

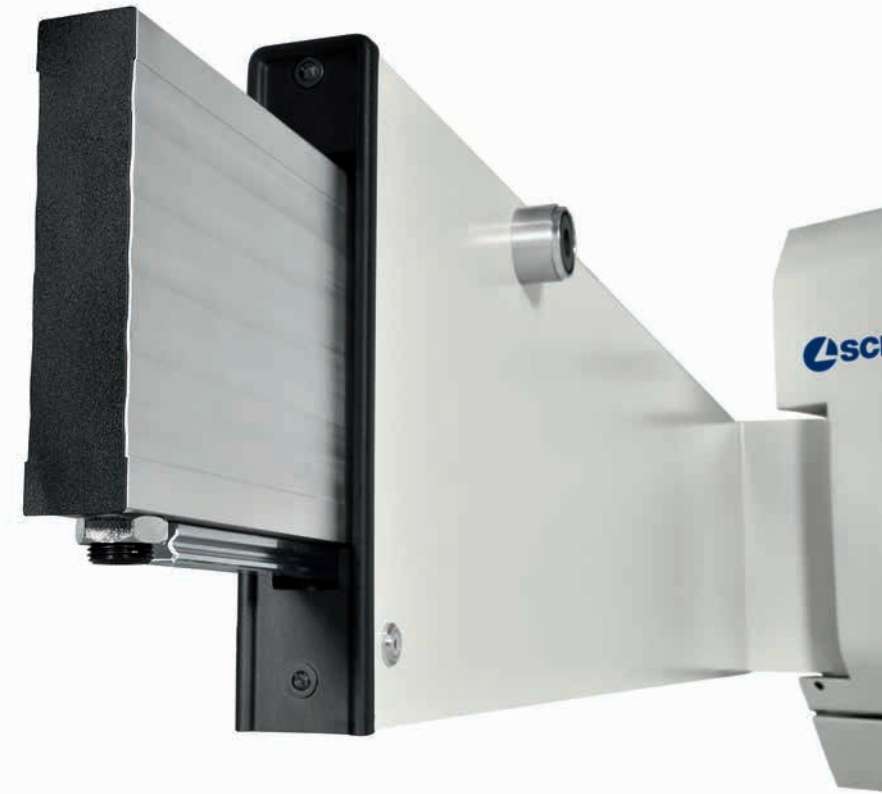
TELESKOPARM: LEICHTGÄNGIGE FÜHRUNG.

Der Teleskoparm ist aus einem großflächigen Strangpressteil und mit einer Linearführung mit Kugelumlauf Führungen ausgestattet und gewährleistet folgende Vorteile:

- gleichmäßige leichtgängige Führung des Werkstücks während der Bearbeitung
- kein Spiel, keine Geräusche
- staubgeschützt
- wartungsfrei

EASY TOUCH: VORTEILE DURCH EINE INTUITIVE BEDIENERFÜHRUNG.

Der Bediener kann alle Maschinenfunktionen einfach und direkt über einen 7" oder 12" Farbbildschirm mit Touchscreen-Funktion abrufen. Jede Bearbeitung wird Schritt für Schritt mit Hinweisen und Informationen zur Vermeidung von Fehlbedienungen begleitet. Zusätzliche Berechnungsmodi unterstützen den Bediener bei der Durchführung von Winkelschnitten und komplexen geometrischen Formen.



easy touch 12"



easy touch 7"

⊕ Genauigkeit
⊖ Berechnungen

FORMATKREISSÄGE

		/SI X	/SI 5	/SI 3
Ausstattung				
Elektronische Steuerung "Easy Touch" 12"	S	0	0	0
Elektronische Steuerung "Easy Touch" 7"	-	S	S	S
Schwenkbares Bedienpult über Tisch	S	S	S	S
Elektronische Einstellung des Vorritzaggregats	0*	S	S	S
Automatischer Parallelanschlag mit Verstellung über Schraube und lineare Kugelumlaufführung	S	S	S	S
Ein- und Ausschalter im Besäumwagen integriert	S	S	S	S
"Complex" Vorrichtung	-	S	S	S
Längsanschlag mit LCD-Anzeigen	S	0	0	0
"Full Support / Wireless"	S	0	0	0
Schnellspannung des Hauptsägeblatts	S	0	0	0
"Dado" Funktion	-	0	0	0
Inverter für elektronische Drehzahlregelung des Hauptsägeblatts	S	0	0	0
"SavEnergy" System für die intelligente Verwaltung der Maschine und die Reduzierung des Energieverbrauchs	0	0	0	0
Technische Daten				
Formatschnitte mit Wagen 3200	mm	3200x3200	3200x3200	3200x3200
Schnittbreite am Parallelanschlag	mm	1500	1500	1500
Max. Schnitthöhe bei 90°	mm	200	200	140
Max. Schnitthöhe bei 45°	mm	130	130	97
Max. Schnitthöhe bei - 45°	mm	105	-	-
Hauptsägeblattmotorleistung	kW	9	7	7
Vorritzer Motorleistung	kW	1,3	1,3	1,3

* Vorritzeraggregat auf Anfrage



L'invincibile



TISCHFRÄSE

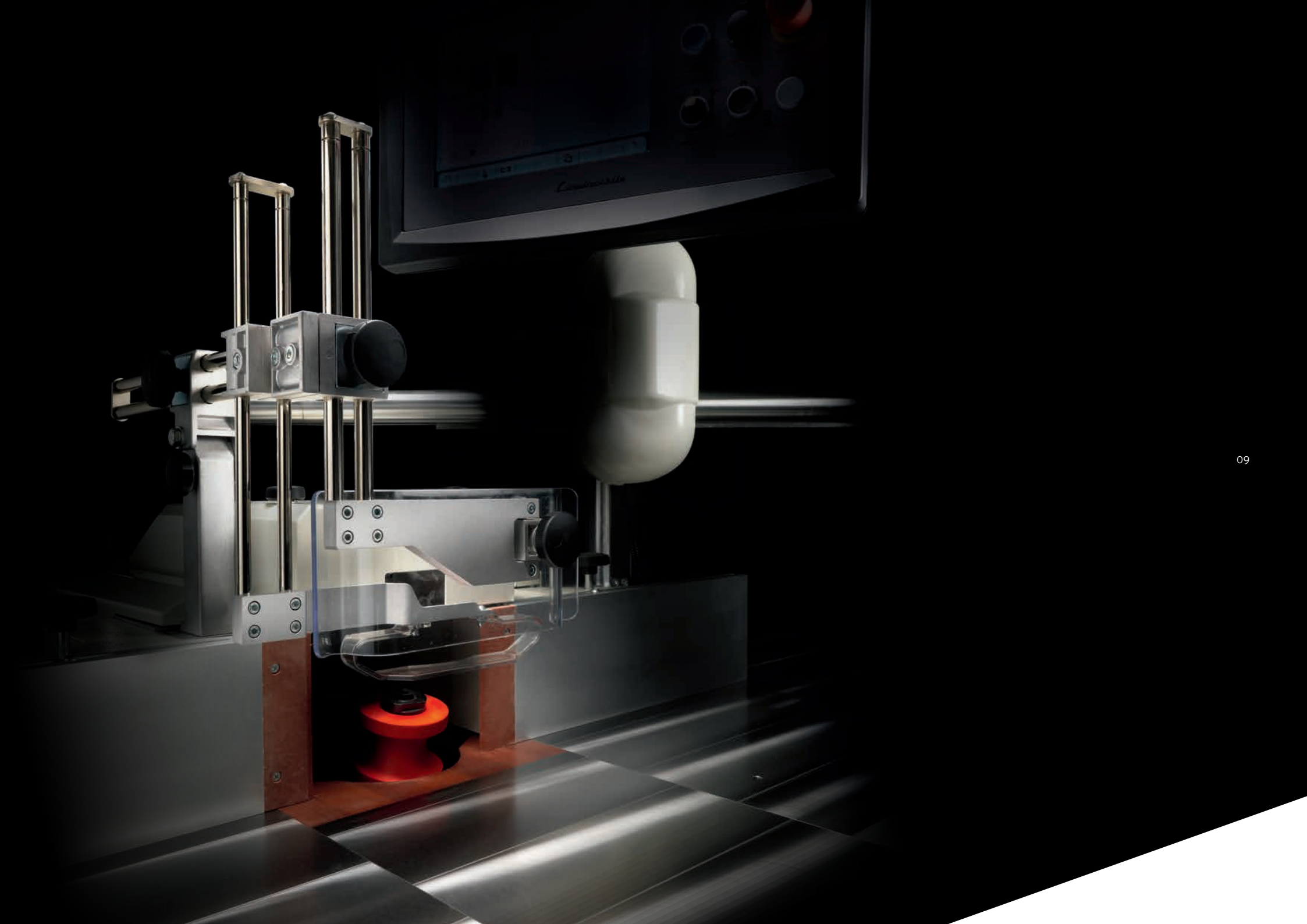
HÖCHSTE BEARBEITUNGSQUALITÄT.

Garantiert schwingungs- und vibrationsfreie Bearbeitung dank der stabilen und völlig symmetrischen Struktur und der eingesetzten Qualitätsmerkmalen. Elekterspindel über Inverter gesteuert für eine stufenlose elektronische Drehzahlregelung von 900 U/min bis 12.000 U/min mit maximaler Leistung bereits ab 3.400 U/min.

08

- ⊕ Kundenzufriedenheit
- ⊖ Zeitverschwendung

L'invincibile



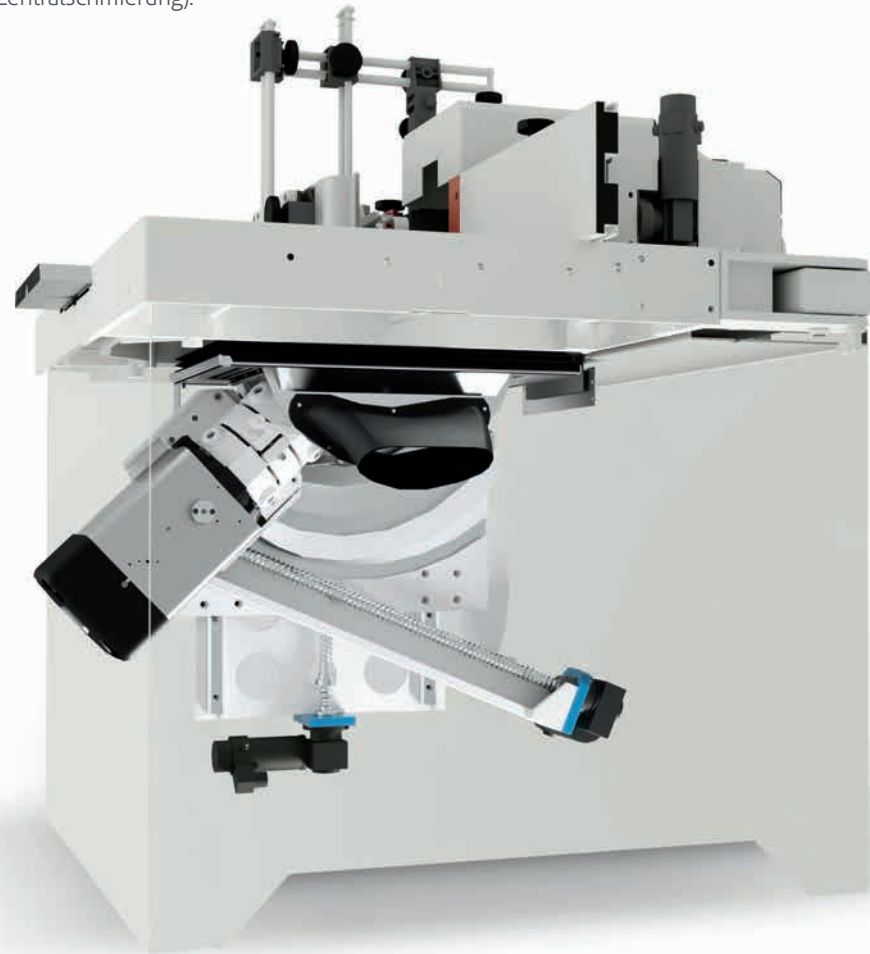
TISCHFRÄSE

ELEKTROSPINDEL: UNVERGLEICHBARE PRÄZISION UND ZUVERLÄSSIGKEIT AUF DAUER.

Die exklusive Motoreinheit besteht aus einer Elektroschneckenbox, die eigens für schwere Fräsarbeiten entwickelt worden ist. Der Direktantrieb der Elektroschneckenbox macht Wartungsarbeiten überflüssig, wie sie bei den herkömmlichen Systemen mit Keilriemenantrieb nötig sind. Staubfreie Arbeitsumgebung und sauberer Maschinenbereich dank des leistungsfähigen Absaugsystems mit seitlichen Absaugstutzen.

WENIGER RÜSTZEITEN.

Rasche und einfache Feineinstellung durch das exklusive System zur Einstellung des Fräsaggregats (Scm Patent), das es ermöglicht, die Höhe des Werkzeugs bei schräger Spindel und die Vertikalposition unabhängig voneinander zu positionieren. Spitzenleistungen dank der fortschrittlichen Technologie: Kugelumlaufspindeln und Linearführungen als Garantie für totale Schwingungsfreiheit und Verschleißfestigkeit, und darum geringe Wartungskosten (Zentralschmierung).



- ⊕ Technologie
- ⊖ Wartungsarbeiten

Invincibile

**EASY TOUCH:
VORTEILE DURCH EINE INTUITIVE
BEDIENERFÜHRUNG.**

Der Bediener kann alle Maschinenfunktionen einfach und direkt über einen 7" oder 12" Farbbildschirm mit Touchscreen-Funktion abrufen. Jede Bearbeitung wird Schritt für Schritt mit Hinweisen und Informationen zur Vermeidung von Fehlbedienungen begleitet. Die am Bildschirm eingeblendeten Info-Fenster gewährleisten ein absolut sicheres Arbeiten. Hohe Leistungen dank der 1000 speicherbaren Programme und der 500 Werkzeuge, die in die Datenbasis der Maschine importiert werden können.

**WERKZEUGERKENNUNGSSYSTEM:
SICHER UND SCHNELL EINZURICHTEN.**

Durch dieses System ist keinerlei manuelle Tätigkeit zum Einrichten für die Bearbeitung mehr nötig – alle Bearbeitungsdaten werden automatisch ermittelt. Größere Sicherheit für den Bediener: Werkzeugarchiv und Programm Datenbank kommunizieren und schließen gefährliche Fehlbedienungen aus. Einfache Datenerfassung = weniger Fehler = sofort betriebsbereit.

**BEDIENERFÜHRUNG:
DIE ANWENDUNGEN WERDEN EINFACHER
UND PRÄZISER.**

Für jedes Werkzeug ist es möglich, die Maschine ohne Berechnungen oder Programmerstellung neu zu positionieren dies dank der Möglichkeit, den Nullpunkt auf drei verschiedenen Positionen des Werkzeugsprofils bestimmen zu können. Für die häufigsten Bearbeitungen können die Abmessungen des gewünschten Profils eingestellt und das passende Werkzeug ausgewählt werden. Die Steuerung erzeugt automatisch ein entsprechendes Programm für die jeweilige Bearbeitung.



easy touch 12"



easy touch 7"

⊕ Sicherheit
⊖ Fehler

TISCHFRÄSE

	/TI 7	/TI 5	/TF 5	
Ausstattung				
Elektronische Steuerung "Easy Touch" 12"	S	0	0	
Elektronische Steuerung "Easy Touch" 7"	-	S	S	
Schwenkbares Bedienpult über Tisch	S	S	S	
"Flex" Fräsanschlag mit automatischer Einstellung	S	S	S	
Aluminiumschlagbacken	S	S	S	
"Fast" Tischeinlage, manuell einstellbar	-	S	S	
"Fast" Tischeinlage, CNC-gesteuert	S	0	0	
Inverter für Drehzahleinstellung von 900 bis 12.000 U/min	S	S	0	
Elektrospindel 7,5 kW	S	S	0	
Elektrospindel 11 kW	0	0	0	
Werkzeugschnellwechselsystem mit HSK 63B Werkzeugaufnahme	S	0	0	
Werkzeugschnellwechselsystem mit HSK 63E Werkzeugaufnahme	0	0	0	
Automatisches Werkzeugerkennungssystem	S	-	-	
Auswechselbare Frässpindel MK5	-	S	S	
Schnelle Werkzeugspannung "T-SET"	-	0	0	
Vorschubsupport mit manueller Einstellung	0	0	0	
Vorschubsupport mit automatischer Einstellung	0	0	0	
Ausführung "LL2 Arbeitstisch mit 2 Tischverlängerungen zum Profilieren	0	0	0	
Ausführung "TL PRO-10" zum Zapfenschneiden/Schlitzten und Profilieren	0	0	0	
Glasleisten - Sägeaggregat	0	0	0	
"SaveEnergy" System für die intelligente Verwaltung der Maschine und die Reduzierung des Energieverbrauchs	0	0	0	
Technische Daten				
Arbeitstischabmessungen	mm	1200x750	1200x780	1200x730
Schwenkbereich der Frässpindel	Grad	±45,50°	±45,50°	-
Frässpindeldrehzahl	U/min	900÷12.000	900÷12.000	3000÷4500÷6000÷7000÷10000
Hub des Fräsanschlags	mm	250 (von -125 bis +125)	250 (von -125 bis +125)	250 (von -125 bis +125)



ABRICHTHOBELMASCHINE

ARBEITSTISCHVERSTELLUNG ÜBER EIN PARALLELOGRAMM: DAUERHAFTE PRÄZISION.

Bearbeitung in voller Sicherheit mit der Einlauftischverstellung über ein Parallelogramm, für einen konstanten Abstand zwischen dem Tisch und der Messerwelle. Das System funktioniert direkt über spezielle Gelenke; damit wird die Belastung auf dem Tisch für dauerhafte Standfestigkeit und Parallelität vermieden.

KONKAV-/KONVEXFUNKTIONEN: SICHERN PERFEKTES VERLEIMEN.

Die zur Verfügung stehenden Einstellungen ermöglichen das perfekte Verleimen der Werkstücke mit optimalen Verbindungen und ohne dass die Verbindung sichtbar ist. Diese Funktion ist besonders bei der Bearbeitung langer Werkstücke nützlich.

- ⊕ Zuverlässigkeit
- ⊖ Wartungsarbeiten



Invincibile



DICKENHOBELMASCHINE

VORSCHUBWALZEN MIT GLIEDERDRUCKBALKEN: FÜR EINE PERFEKTE ENDVERARBEITUNG.

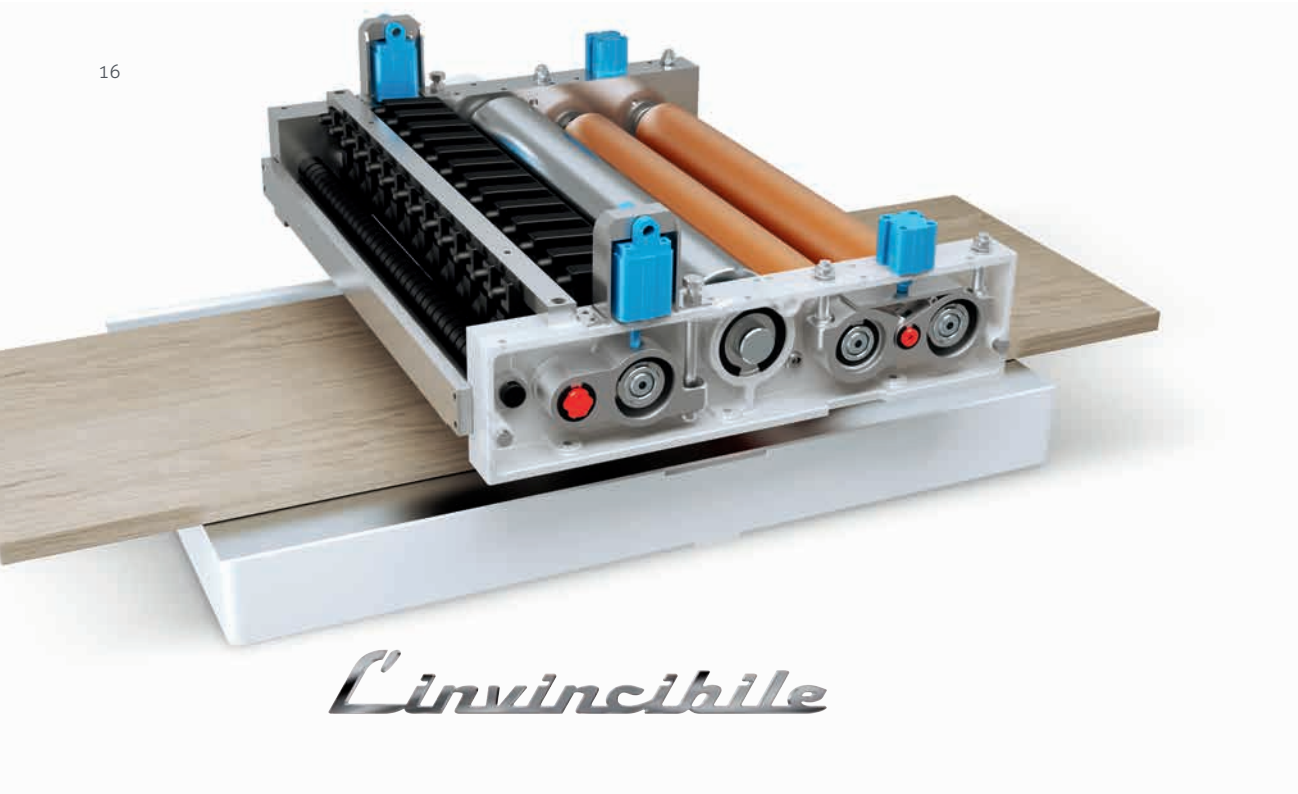
Keine Stillstand oder Markierung des Werkstücks dank des Vorschubsystems mit drei Vorschubwalzen und Gliederdruckbalken, für eine absolut lineare Bewegung.

VORSCHUBWALZEN MIT SCHNELLWECHSELSYSTEM: EINE EINZIGE MASCHINE FÜR JEDEN BEDARF.

Perfekte Endbearbeitung durch den einfachen und raschen Austausch der Walzen, der es ermöglicht, den Vorschub der Maschine auch an besondere Anforderungen anzupassen, wie zum Beispiel bei kleinsten Abtragungen an Edelhölzern und/oder bei Bearbeitungen, bei denen gleichzeitig mehrere Werkstücke unterschiedlicher Stärke verarbeitet werden.

⊕ Qualität
⊖ Zeitverschwendung

16



The logo for SCM (Sintering Control Machine) is located in the upper right corner of the machine's housing. It consists of a blue stylized 'S' symbol followed by the lowercase letters 'scm' in a bold, sans-serif font.The brand name 'inchhile' is printed in a stylized, italicized font on the lower left side of the machine's control panel.

ABRICHTHOBELMASCHINE DICKENHOBELMASCHINE

		/ F 7
Ausstattung		
Schwenkbares Bedienpult über Tisch		S
Motorische Einstellung des Aufgabetisches		S
Elektronische Digitalanzeige für die Spanabnahme		S
Konkav-/Konvexfunktionen		S
Im Maschinenständer integrierte Schutzvorrichtung der Hobelwelle		S
Im Maschinenständer integrierte "Smart Lifter" Schutzvorrichtung		0
Schwenkbarer Hilfsanschlag		S
Monoblockmesserwelle mit "Tersa"-Wendemessern		0
"Xylent" Spiralhobelwelle		0
Technische Daten		
Nutzbare Arbeitsbreite	mm	520
Gesamttischlänge	mm	3008
Messerwelle Durchmesser	mm	120
4 Messer	mm	35x3x520
Abmessungen des Abrichtanschlags	mm	1500x175
Hauptmotorleistung	kW	7

		/ S 7
Ausstattung		
Elektronische Steuerung "Ready"		S
Automatische Einstellung der Arbeitshöhe		S
Vorschubgeschwindigkeit von 4 bis 20 m/min elektronisch regelbar		S
Erste Einzugswalze aus Stahl spiralförmig gezahnt		S
Erste gummibeschichtete Einzugswalze		0
Erste Einzugswalze aus 2 Gummimischungen		0
Erste Gliedereinzugswalze aus Stahl		0
2 gummibeschichtete Vorschubwalzen im Auslauf		S
Unabhängige pneumatische Druckregulierung der Vorschubwalzen im Einlauf/Auslauf		S
Dickentisch mit zwei Tischwalzen ohne Antrieb		0
Monoblockmesserwelle mit "Tersa"-Wendemessern		0
"Xylent" Spiralhobelwelle		0
Tischverlängerung im Auslauf		0
Technische Daten		
Arbeitstischabmessungen	mm	640x1000
Max. Arbeitshöhe	mm	300
Min. Arbeitshöhe	mm	3,5
Messerwelle Durchmesser	mm	120
4 Messer	mm	35x3x640
Durchmesser der Vorschubwalzen	mm	85
Hauptmotorleistung	kW	9
Leistung der Vorschubmotors	kW	1,3





ABRICHT- UND DICKENHOBELMASCHINE

SCHNELLUMRÜSTSYSTEM ZUM ÖFFNEN DER TISCHE: SCHNELLIGKEIT, ERGONOMIE UND SICHERHEIT.

Die Art der Bearbeitung zu wechseln, zum Beispiel vom Abrichten zum Dickenhobeln, ist durch die zwei Tasten, die sich an der Vorderseite der Maschine befinden, ganz einfach, sicher und mühelos. Nicht nur heben sie automatisch die Arbeitstische, sondern sie platzieren auch die entsprechende Absaughaube und die Schutzeinrichtungen.

20

- ⊕ Zweckmäßigkeit
- ⊖ Zwischenfälle

L'invincibile





ABRICHT- UND DICKENHOBELMASCHINE

| FS 7

Ausstattung

Elektronische Steuerung "Ready"	S
Automatische Einstellung der Arbeitshöhe	S
Schnellumrüst-System zur Umstellung von Abricht- auf Dickenbearbeitungen	S
Erste Einzugswalze aus Stahl spiralförmig gezahnt	S
Erste Gliedereinzugswalze aus Stahl	0
Gummibeschichtete Vorschubwalze im Auslauf	S
Dickentisch mit zwei Tischwalzen ohne Antrieb	0
Schwenkbarer Hilfsanschlag	0
Monoblockmesserwelle mit "Tersa"-Wendemessern	0
"Xylent" Spiralhobelwelle	0

Technische Daten

Arbeitstischabmessungen	mm	520x900
Max. Arbeitshöhe	mm	250
Min. Arbeitshöhe	mm	3
Messerwelle Durchmesser	mm	120
Durchmesser der Vorschubwalze	mm	67
Vorschubgeschwindigkeit	m/min	5-8-12-18
Hauptmotorleistung	kW	9

22

Invincibile







Scm Group S.p.A
via Emilia, 77
47921 Rimini - Italy

via Casale, 450
47826 Villa Verucchio
Rimini - Italy

scm@scmgroup.com
www.scmwood.com



L'Invincibile

State Of The Art



00L0365444D