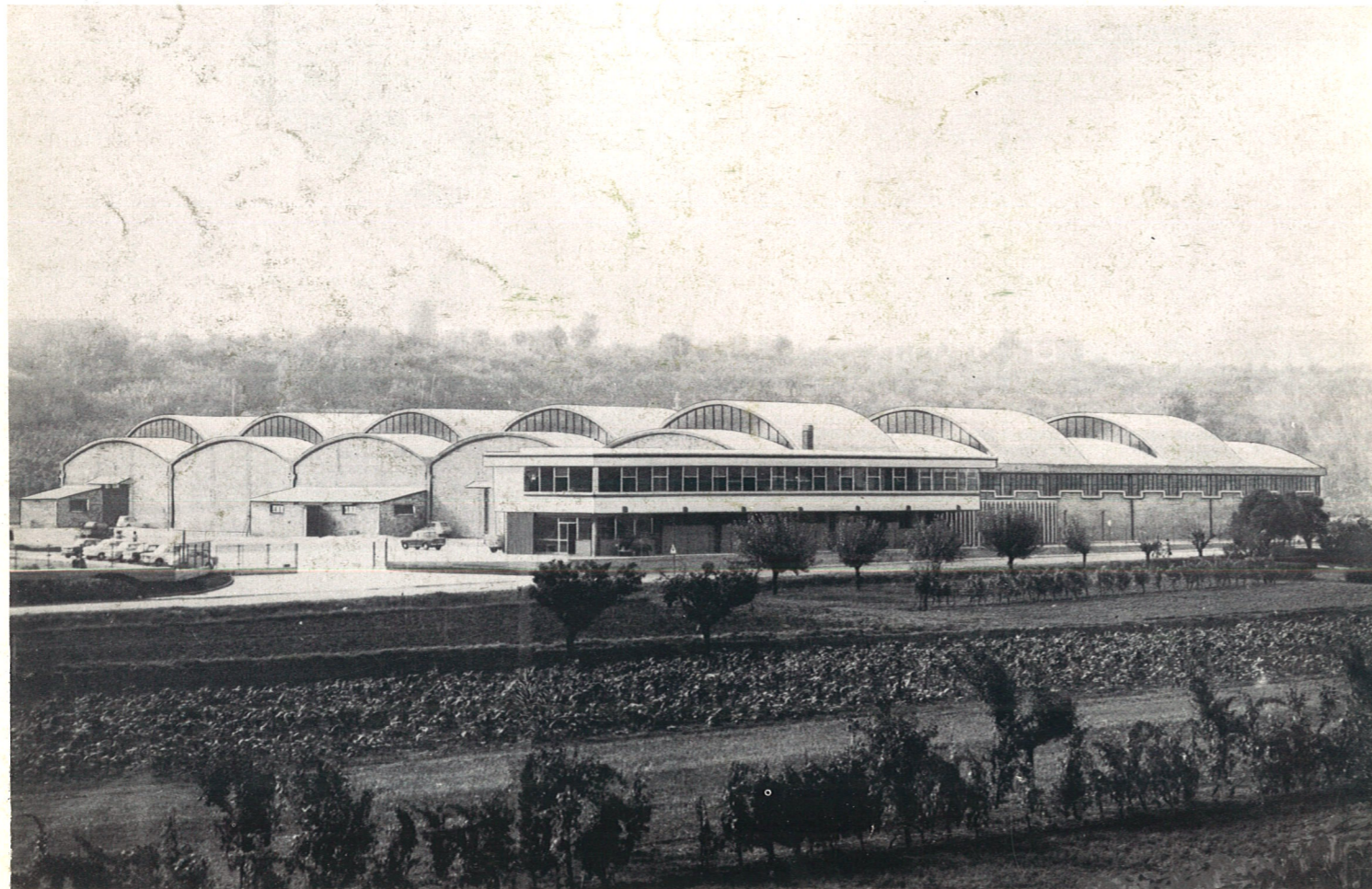
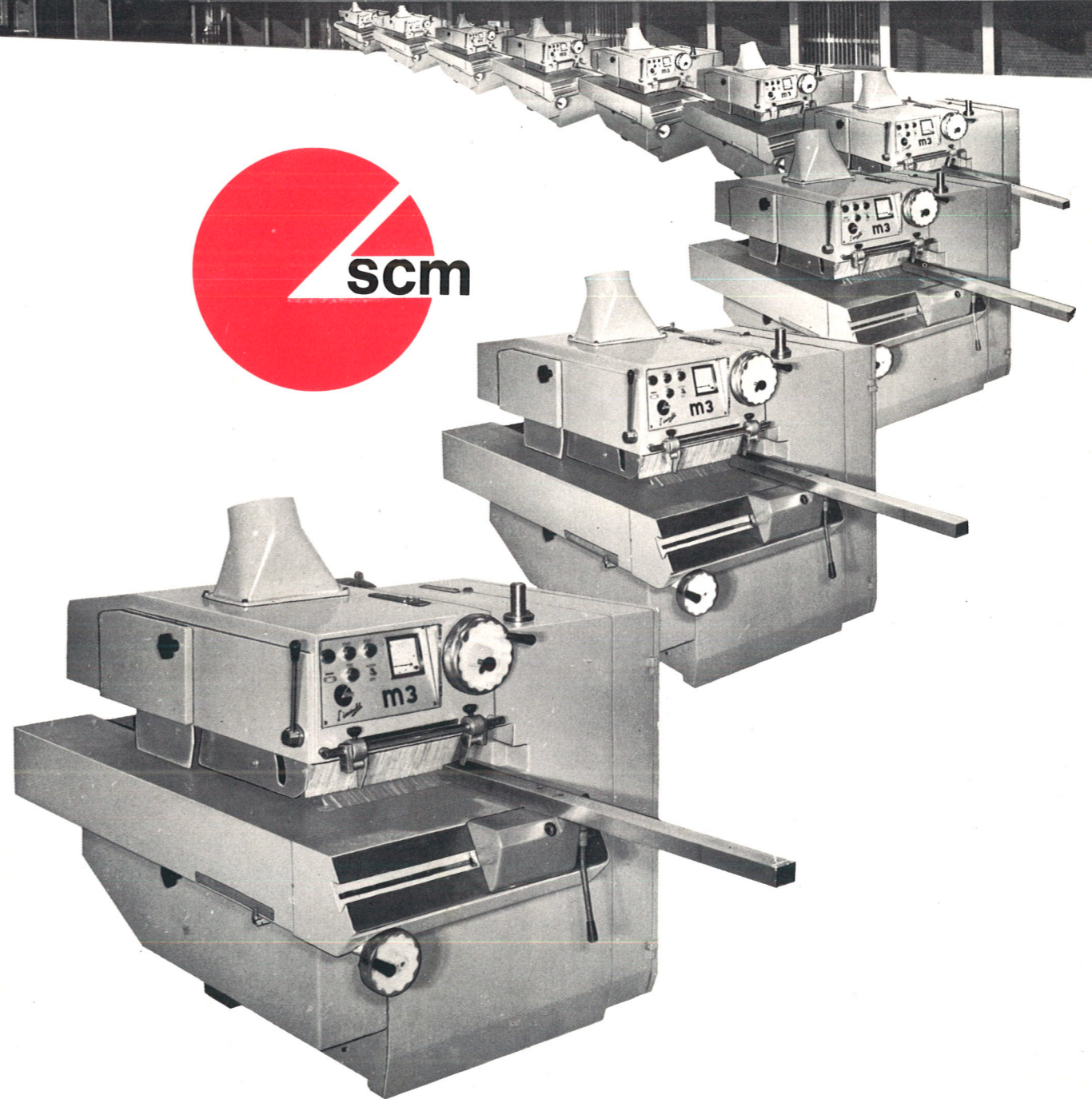
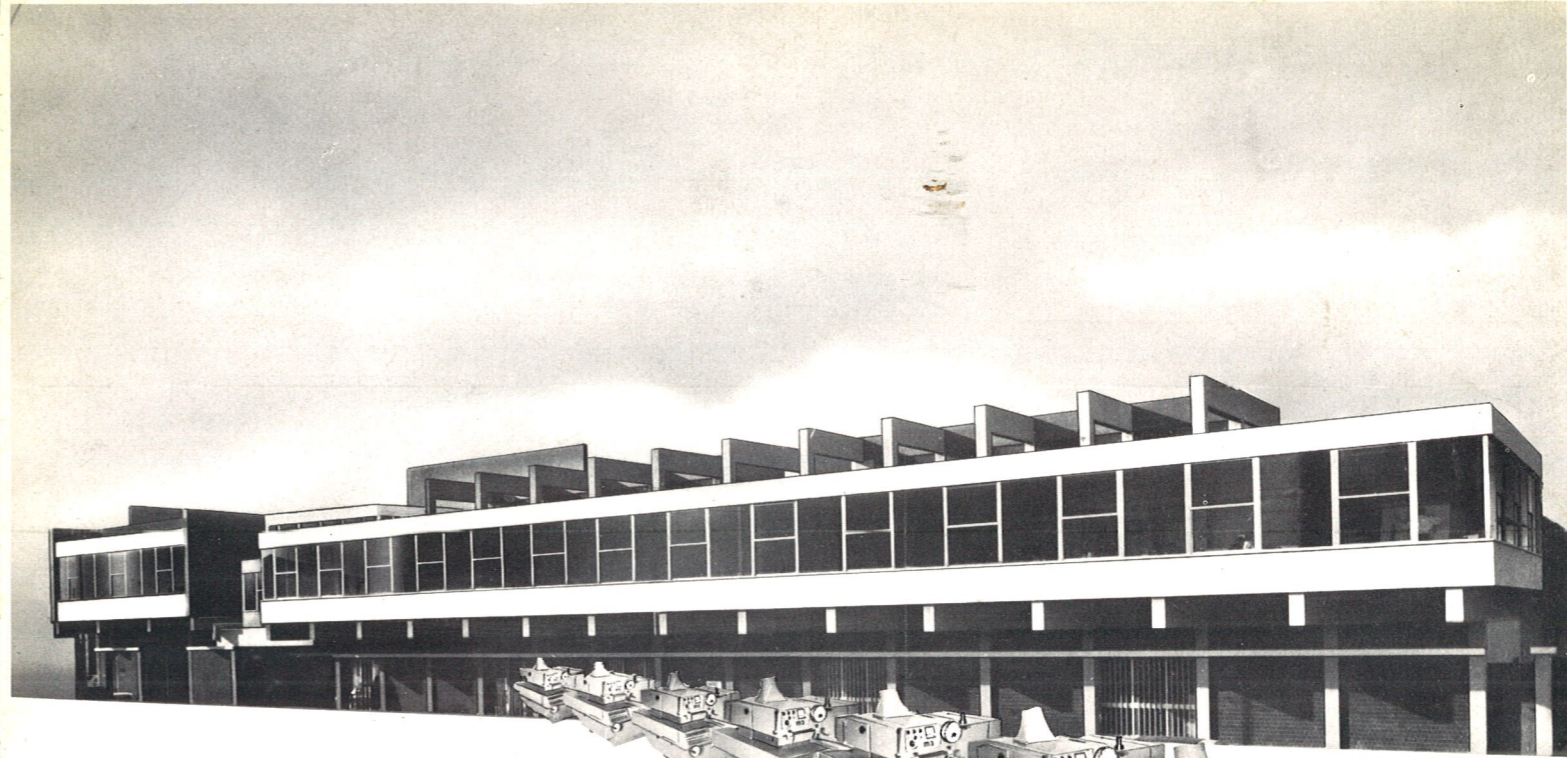


SOCIETA' COSTRUZIONE MACCHINE - RIMINI - ITALIA

L'invincibile



Stampa Grafiche Gattai - Rimini



Invincible for quality and price
Notre qualité fait notre renommée

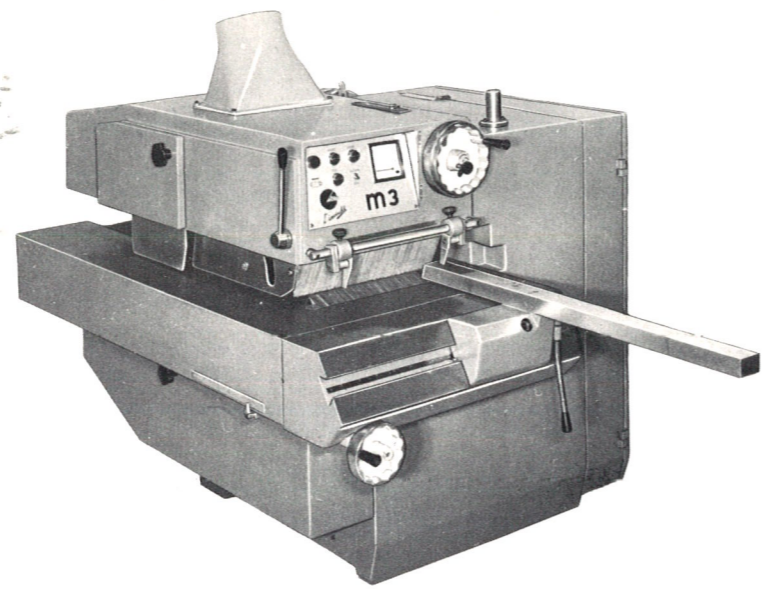
M 3

multi-blade saw

11.7/8" max. working width of blades - 11.7/8" width of feeding track - 4.3/4" max. depth of cut - diam. of blades support sleeve 70 mm. with keys 20x5 mm. - saw shaft motor 25 HP, upon request 35 or 50 HP.

scie déligneuse à lames multiples

longueur utile du manchon porte-lame 300 mm. - largeur du tapis d'entraînement 300 mm. - hauteur max. de coupe 120 mm. - diamètre intérieur lames 70 mm. avec rainures pour clavettes de 20x5 mm. - puissance moteur 25 CV, sur demande 35 ou 50 CV.



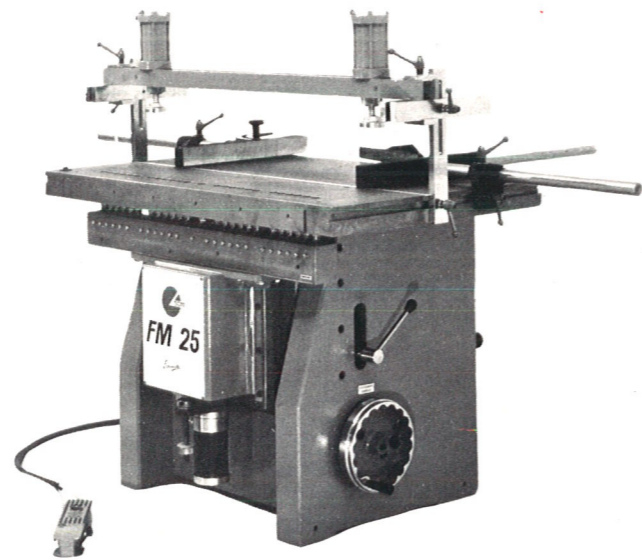
FM 25

multi-spindle boring machine

25 spindle heads - 1.1/4" centre distance between spindles - 48"x30.3/4" table dimensions - drive motor power 3 HP - spindles speed 2800 r.p.m.

perceuse multiple

25 mandrins - distance entre les axes des mandrins 32 mm. - dimensions table 1220x780 mm. - moteur 3 CV - vitesse des mandrins 2800 t/min.



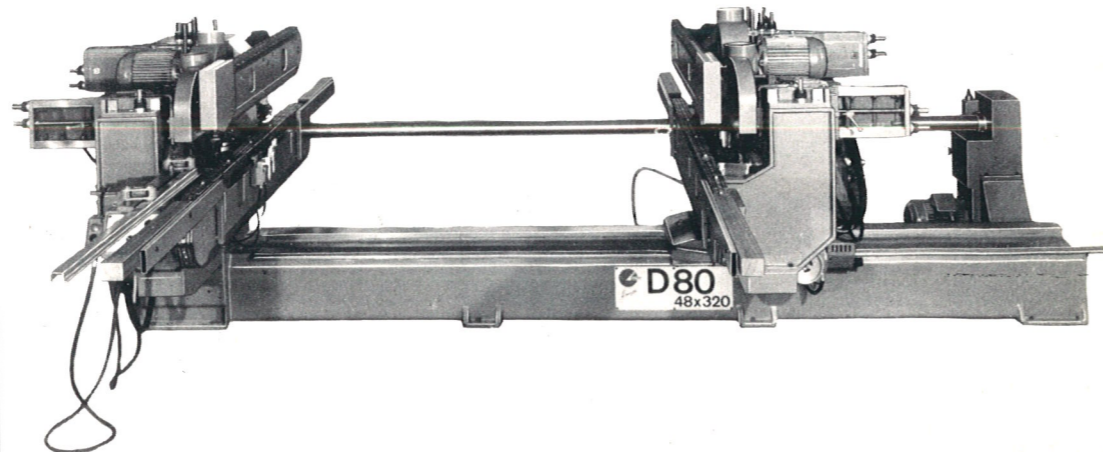
D 80

automatic double end tenoning and squaring machine

126" - 102.3/8" - 78.3/4" max. working capacity - 5.1/2" min. working capacity - over 7.1/8" max. clearance between feed chain and pressure beams - cutting heads 5,5 HP or 7,5 HP (speed 3000 r.p.m.), with frequency changer 100 p.s.i. 9 HP or 12 HP (speed 6000 r.p.m.) - automatic over-gear units - tenon units 7,5 HP or 4,8/6 HP - automatic scoring saw units - feed chain speed from 6 to 51 f.p.m. or from 10 to 92 f.p.m.

tenonneuse - équarisseuse double automatique

capacité max. de travail 3200 - 2600 - 2000 mm. - capacité min. de travail 140 mm. - passage max. entre les chaînes d'entraînement et les presseurs supérieur à 180 mm. - têtes 5,5 CV ou 7,5 CV (vitesse 3000 t/min.), avec changeur de fréquence 100 Hz. 9 CV ou 12 CV (vitesse 6000 t/min.) - multiplicateurs automatiques - toupie 7,5 CV ou 4,8/6 CV - Inciseurs automatiques - vitesses d'avance de 1,8 à 15,5 ou de 3 à 28 mt/min.



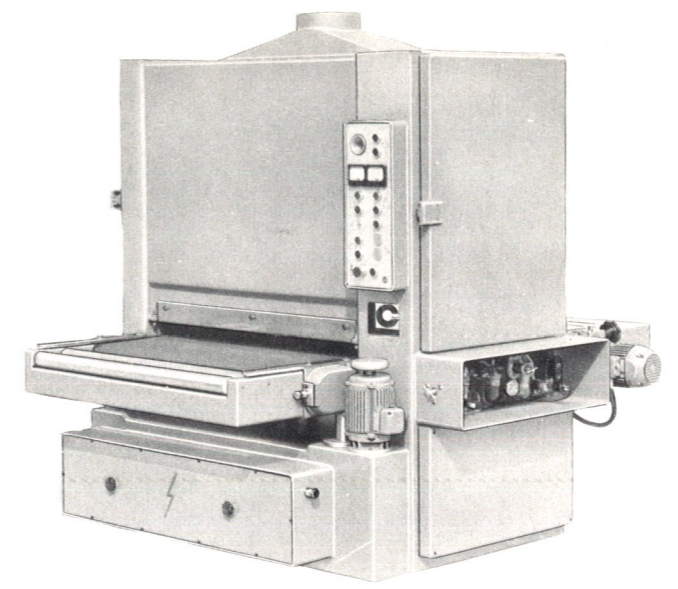
CL 110

wide belt contact sanding machine

43.5/16" sanding width - 5.2/32" sanding height - feed speed with constant speed variator from 14.8 to 82 ft/min. - drive motor of contact roller 20 HP - drive pad motor 15 HP - floating bed upon request.

calibreuse et ponceuse à bandes larges supérieures

largeur utile de ponçage 1100 mm. - hauteur max. de ponçage 150 mm. - vitesse avancement avec variateur continu de 4,5 à 25 mts/min. - puissance moteur du cylindre calibreur 20 CV - puissance moteur du patin ponceur 15 CV - sur demande table flottante.



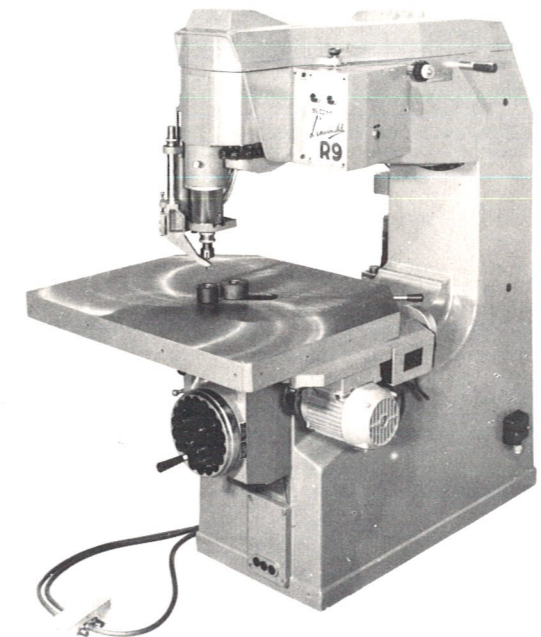
R9 - R8

high-speed routers with automatic copying device

in a few minutes the machines can be changed over from mass production to normal operation. Spindle speeds 10000/20000 r.p.m. - 36" - 19.1/2" throat clearance - upon request floating head (R9) - mobile guide roller for edge routing - workpieces' fixing by vacuum - pivoting support arm for over 39" long workpieces - tilting table

défonceuses avec entraîneur pour le copiage automatique

on peut facilement passer en quelques minutes du travail automatique au travail à la main. Vitesses 10000/20000 t/min. - passage maximum entre broche et colonne 915 - 750 mm. - sur demande tête flottante (R9) - rouleau mobile de guidage pour la moulure des bords - fixation des pièces par vacuum - bras de support pivotant pour pièces supérieures à 1 mt. de longueur - table inclinable



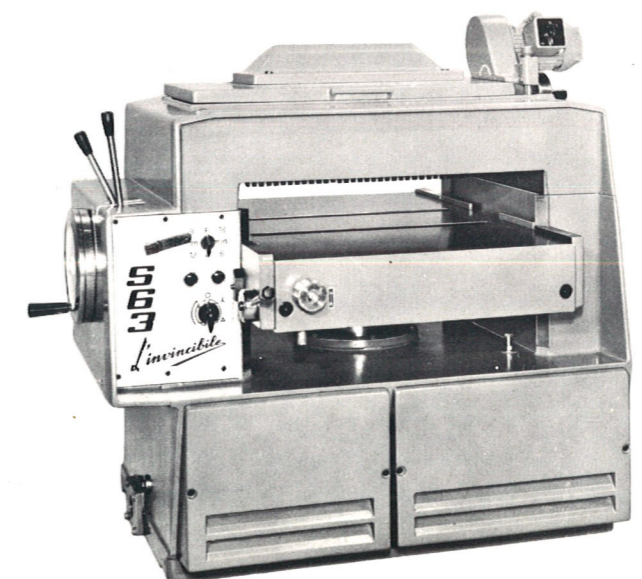
S 63 - S 50

24" - 20" thicknessing planers

power elevation - 4 feed speeds (S63) - 4 knives 5500 r.p.m. (S63) - sectional chip breaker - upon request sectional infeed roller - grinder - table rollers - shaving hood

raboteuses de production de 630 et 500 mm.

soulèvement automatique - 4 vitesses d'avance (S63) - 4 couteaux 5500 t/min. (S63) - presseurs sectionnés - sur demande rouleau sectionné et rouleaux sur la table - affûteuse - hotte d'aspiration



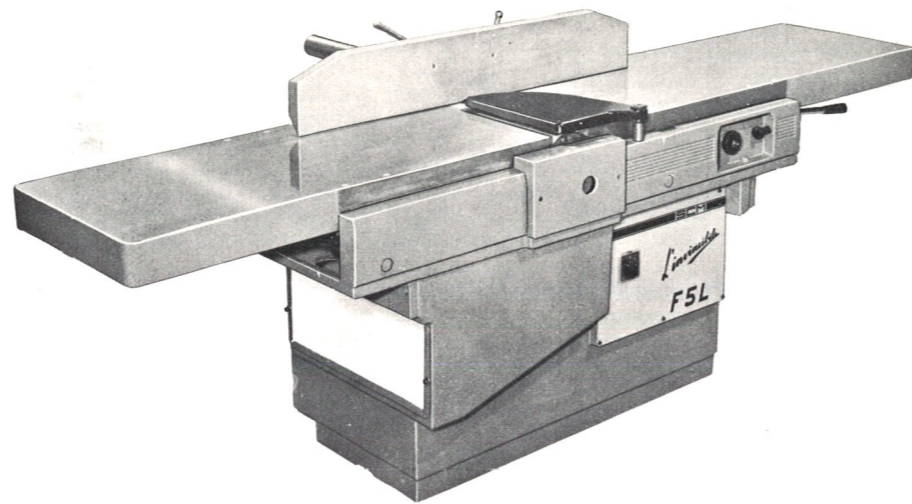
F3a - F4L F5L - F52

12" - 16" - 20" -
20.1/2" surface
planers

83" - 102.1/2" - 118" tables length -
quick action depth setting table -
upon request rabating and
mortising attachment

dégauchisseuses de
300 - 400 - 500
et 520 mm.

longueur des tables 2100 - 2600 et
3000 mm. - réglage des tables
instantané - sur demande
mortaiseuse - table pour feuillures



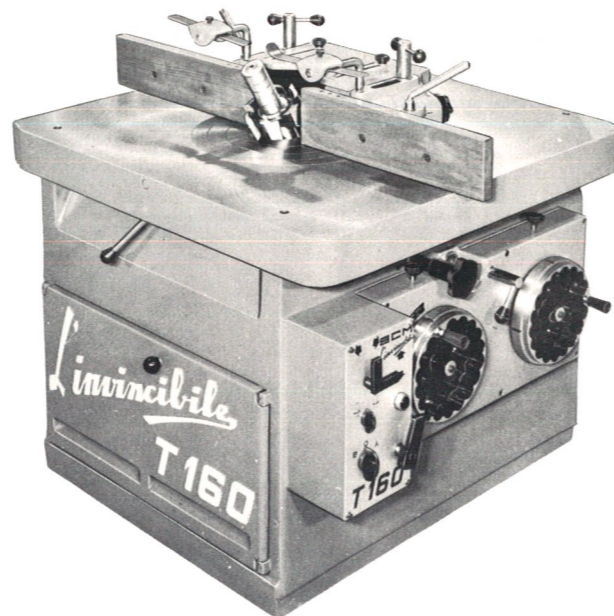
T 160

high-speed spindle
moulder

tilting spindle - power rise-fall and
tilt spindle - grease lubrication -
5 speeds up to 10000 r.p.m.

toupie lourde

arbre inclinable - lubrification à
graisse - inclinaison et soulèvement
automatique - 5 vitesses jusqu'à
10000 t/min. - table de
1000x1000 mm.



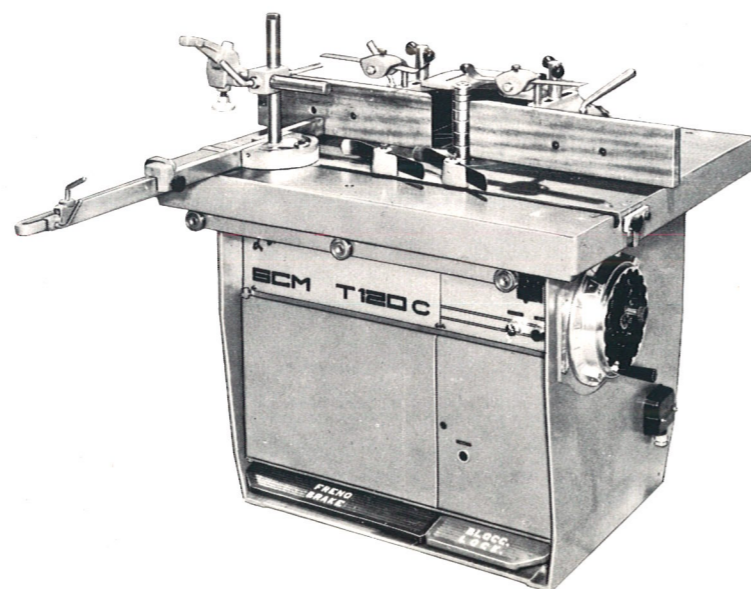
T100-T120c

heavy duty spindle
moulders

adjustable fence - upon request
sliding table - 4 and 5 speeds
up to 10000 r.p.m.

toupies de production

guide réglable - sur demande
chariot - 4 et 5 vitesses jusqu'à
10000 t/min.



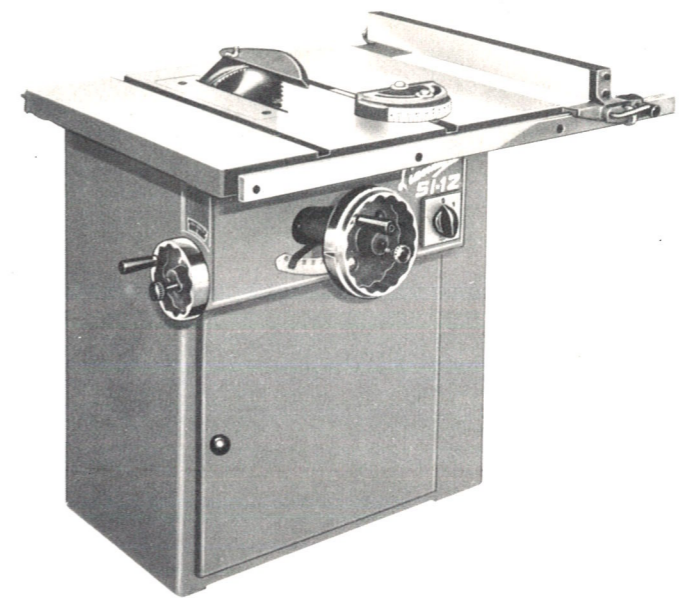
SI 12

12" tilting arbor saw

12" max. diameter of saw blade -
3.15/16" max. depth of cut -
25" width of crosscut - saw
spindle speed 3600 r.p.m.

scie circulaire à
lame inclinable

diamètre max. de la lame 300 mm. -
hauteur max. de coupe 100 mm. -
largeur de coupe 635 mm. -
vitesse de rotation de l'arbre
3600 t/min.



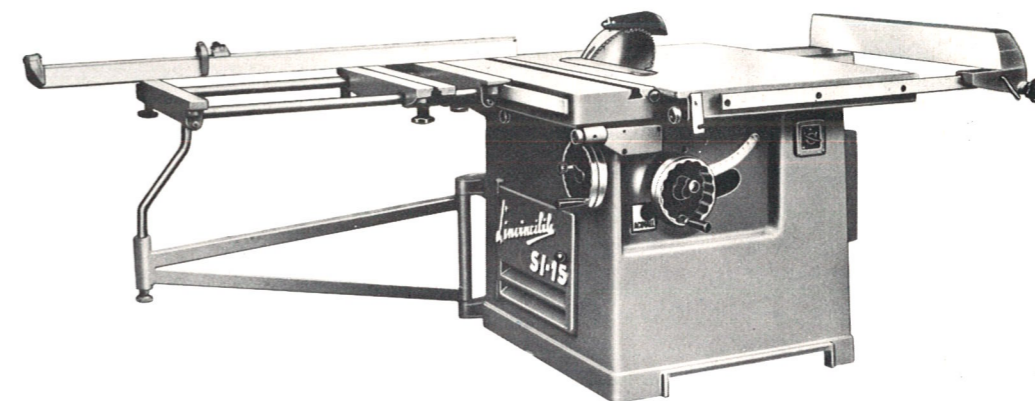
SI 15 S

14" tilting arbor saw
with extension table

5.1/2" depth of cut - 51.3/16"
max. squaring length - 33.1/2"
distance saw to rip fence - spindle
speeds 3200/4500/6000 r.p.m.

scie circulaire à lame
inclinable avec
rallonge

hauteur de coupe 140 mm. -
longueur maximum à équarrir
1300 mm. - largeur de coupe
850 mm. - vitesses de l'arbre
3200/4500/6000 t/min.



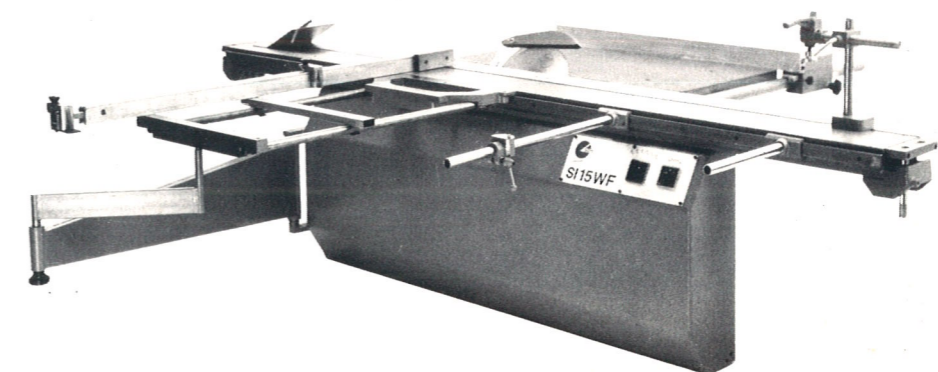
SI 15 WF

14" tilting arbor panel
saw

5.1/2" depth of cut -
100.1/2"x13.3/4" sliding table -
33.1/2" max. width of cut with rip
fence - scoring unit upon request

scie à format à lame
inclinable

hauteur de coupe 140 mm. - table
roulante 2550x350 mm. - largeur
de coupe 850 mm. - dispositif
inciseur sur demande



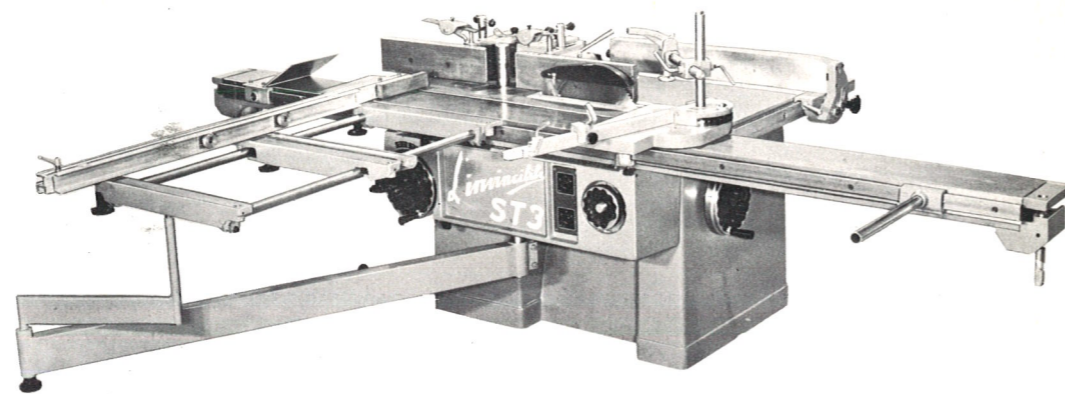
ST 3 W

combined saw -
spindle moulder -
tenoning machine

5.1/2" depth of cut - 27" width
of cut - 4 or 5 spindle speeds
up to 10000 r.p.m.

scie - équareuse -
toupie - tenonneuse

hauteur de coupe 140 mm. -
largeur de coupe 685 mm. - toupie
à 4 ou 5 vitesses jusqu'à
10000 t/min.



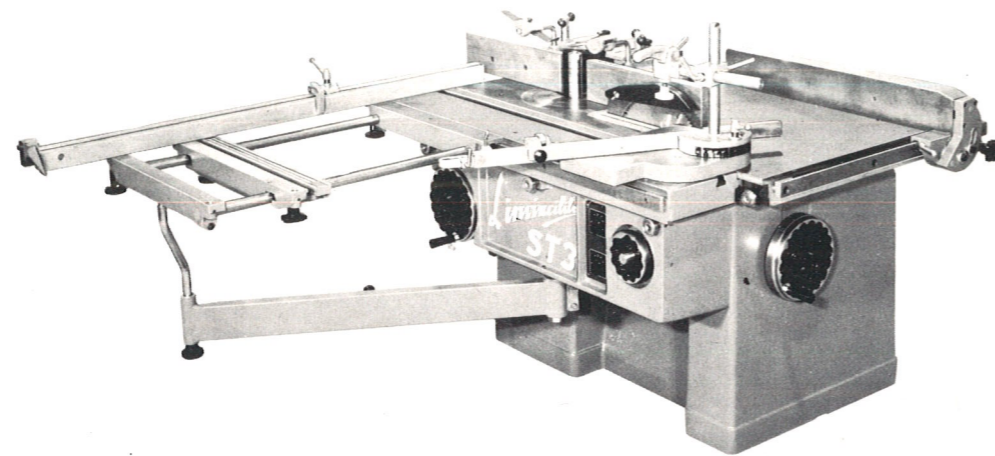
ST 3S ST 2C

combined saw -
spindle moulder -
tenoning machines

5.1/2" - 4.5/16" depth of cut -
49.3/16" - 44.7/8" squaring length -
4 or 5 spindle speeds up to
10000 r.p.m. (ST3S) - adjustable
fence

combinées scie -
toupie - tenonneuse -
tronçonneuse

hauteur de coupe 140 - 110 mm. -
longueur max. à équarrir 1250 -
1140 mm. - toupie à 4 ou 5
vitesses jusqu'à 10000 t/min. -
guide réglable



2000 d FS

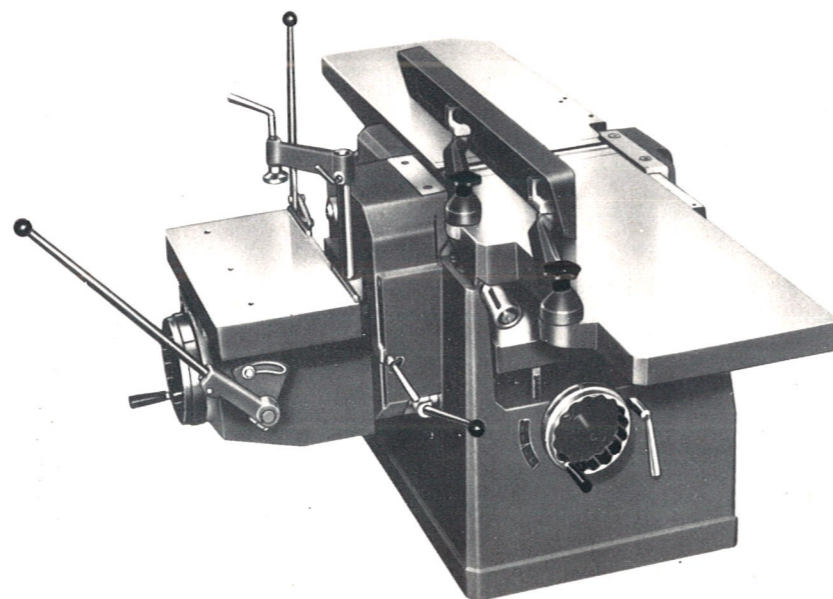
16" combined
surfacing and
thicknessing planer

78.3/4" table length - cutterblock
speed 4500 r.p.m. - swing-away
tables for easy access and free
chip clearance

"FSB" type
includes mortising attachment

combinée
dégauchisseuse -
raboteuse

tables de 400x2000 mm. - 2 vitesses
d'avance 4,5 et 8 mètres/min. -
modèle "FSB" avec mortaiseuse



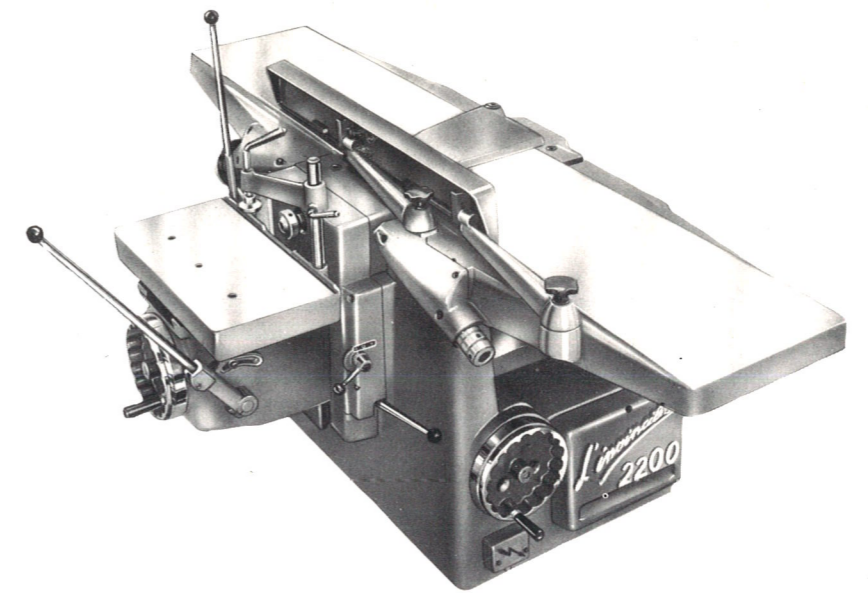
2200 FSB

20" combined
surfacing and
thicknessing planer
with mortising
attachment

4 knives cutterblock - 2 feed
speeds 25 and 42 ft.p.m. - spring
loaded swing-away tables

combinée
dégauchisseuse -
raboteuse -
mortaiseuse
de 500 mm.

arbre à 4 couteaux - 2 vitesses
d'avance 7,5 et 13 mètres/min. -
chasse copeaux escamotable -
tables avec ressorts de
compensation



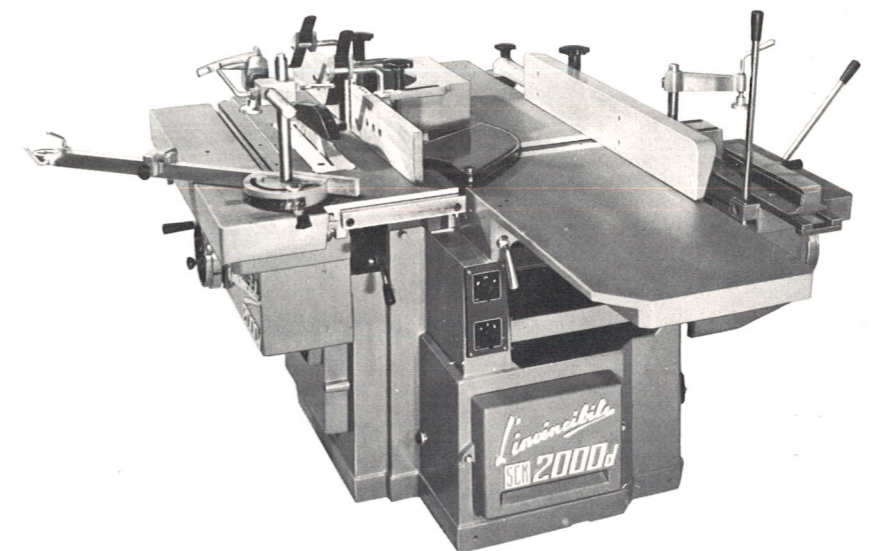
2000 d

16" universal
woodworking machine

with sliding table, incorporating
sawing, spindle moulding -
tenoning - planing - thicknessing
and mortising units

combinée
dégauchisseuse -
raboteuse - scie -
toupie - mortaiseuse
de 400 mm.

longueur des tables 2000 mm. -
2 vitesses toupie - table roulante
pour équarrir et tenonner



MINI 30 C 35

12" - 14" universal
woodworking
machines

incorporating sawing - spindle
moulding - planing - thicknessing
and mortising units
"PS" type

includes sliding table

combinées
dégauchisseuse -
raboteuse - scie -
toupie - mortaiseuse
de 300 et 350 mm.

modèle "PS" avec chariot pour
équarrir et tenonner

