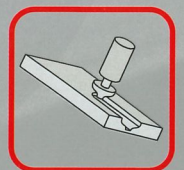




R9 CN

Router with slanted table
Défonceuse avec table inclinée



R9 CN



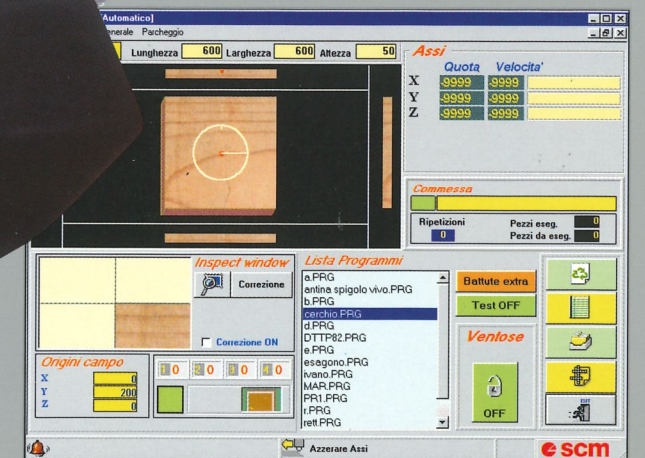
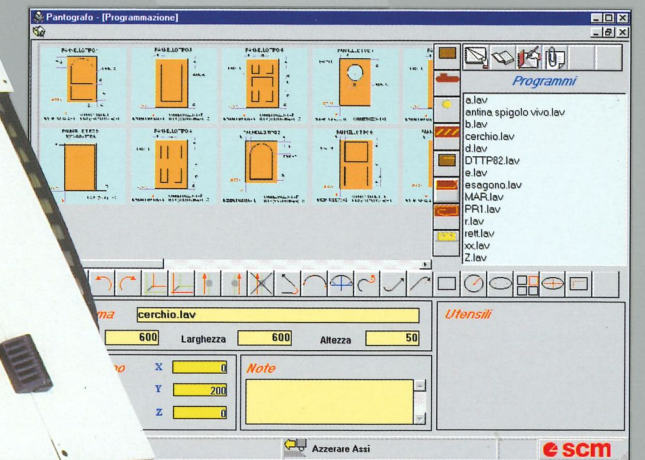
scm

Compact, versatile
and easy to use
*Compacte, polyvalente
et facile à utiliser*



Electronic axis management is based on the use of an industrial PC with WINDOWS environment operator interface. It allows easy shape configuration, filing and subsequent use.

La commande électronique des axes repose sur l'utilisation d'un ordinateur industriel comprenant une interface opérateur sous environnement WINDOWS, qui permet une configuration facile des formes, leur archivage et leur rappel ultérieur rapide.



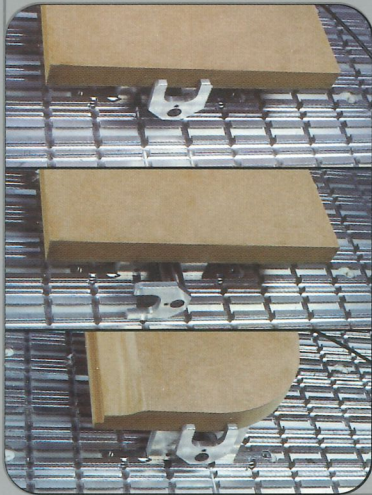
R9 CN

Router with slanted table,
with optional automatic tool changer
*Défonceuse avec table inclinée
et changement d'outil
automatique en option*

Multi-function table *Table multifonctionnelle*

The locking system, mechanical or by means of vacuum, is simple and effective, whatever the shape of the part to be machined.

Le système de fixation, mécanique ou par vide, est simple et efficace, quelle que soit la forme de l'élément à usiner.



Reference stops automatically recover the portion of stock removed.

Butées de référence avec récupération automatique du morceau de matière enlevé.

SCM Patent - Brevet SCM

Compact overall dimensions optimise use of the space available.

Encombrement réduit pour une optimisation des espaces de travail.



Operating unit *Groupe d'usinage*

Electrospindle with HSK 63 tool taper

The experienced technology used on SCM CNC machining centres is now available to the most demanding craftsmen.

Électromandrin avec fixation outils HSK 63

La technologie mise en oeuvre et testée depuis longtemps sur les centres d'usinage SCM à CNC fait désormais partie du patrimoine technologique des artisans les plus exigeants.



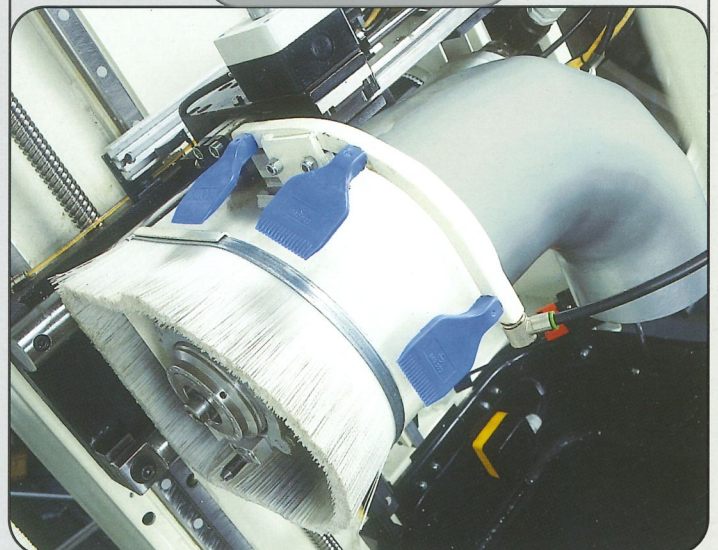
Blowers built into machining head.

The system guarantees extreme cleanliness during machining.

Souffleurs intégrés au groupe d'usinage.

Le système assure une très grande propreté en phase d'usinage.

SCM Patent - Brevet SCM



Tool changer

Changement d'outil

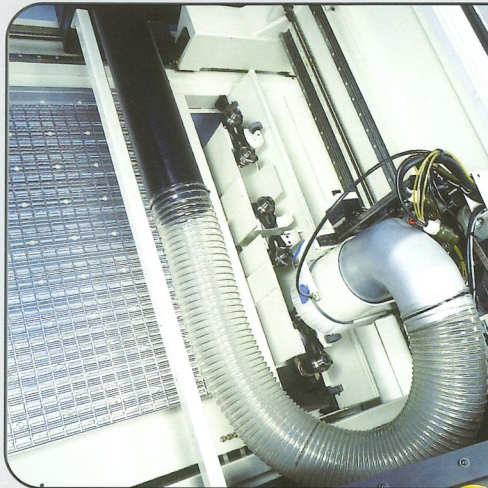
Fast and precise

The automatic tool changer dramatically reduces tool change-over times and avoids direct action by the operator. The tool holder allows storage of 6 tool tapers.

SCM Patent - Brevet SCM

Vitesse et précision

Le changement automatique d'outils réduit les temps de remplacement des outils et évite l'intervention directe de l'opérateur. Le magasin peut recevoir jusqu'à 6 cônes porte-outils.



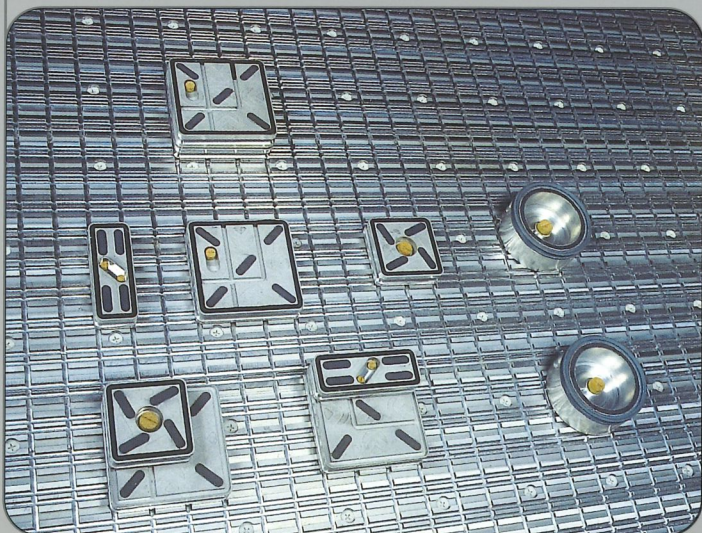
Accessories

Systemes accessoires

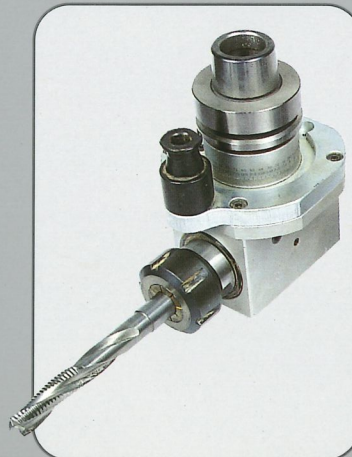
The range of accessory devices considerably increases the possible uses of the machine.

La gamme de systèmes accessoires augmente considérablement les possibilités d'utilisation de la machine.

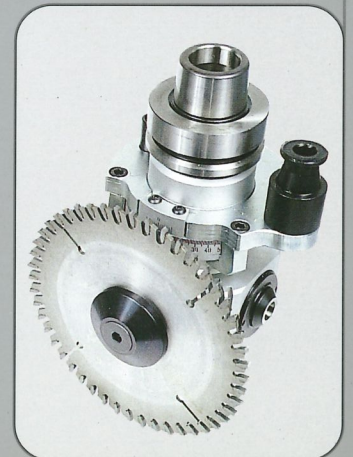
Workpiece hold-down devices.
Systèmes de fixation.



Angle driven head with 2 outlets.
Tête à renvoi angulaire à 2 sorties.

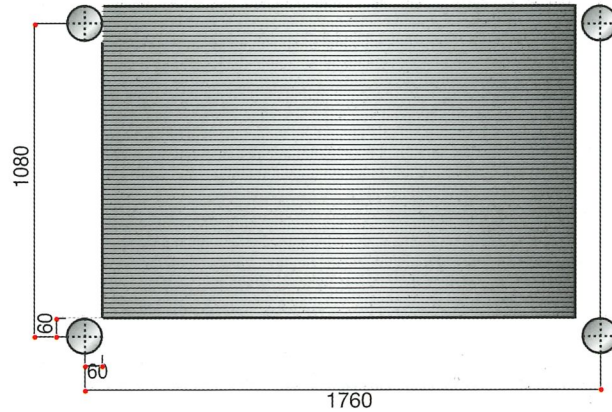


Angle driven head with 2 outlets.
Tête à renvoi angulaire à 4 sorties.

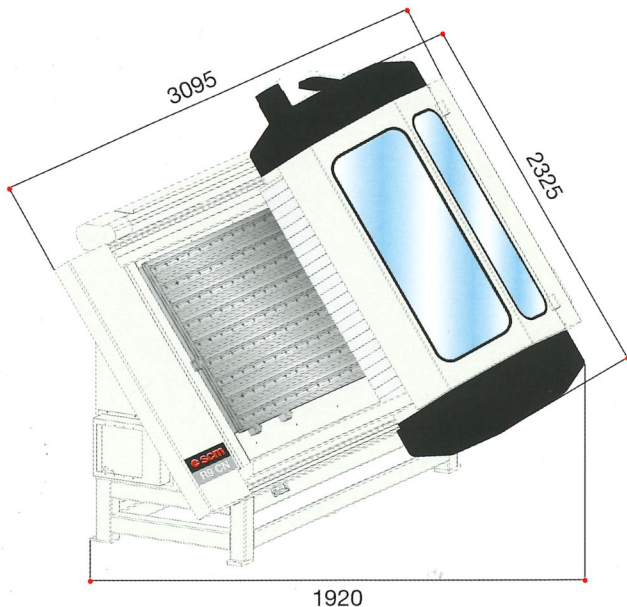


R9 CN

Operating area - Zone de travail



Overall dimensions Encombrement



Technical specifications - Données techniques

X-Y-Z axis strokes <i>Course axes X-Y-Z</i>	2015 x 1080 x 210 mm
Workpiece clearance <i>Passage pièce</i>	200 mm
Distance between tool holder base and worktable <i>Distance de la base mandrin porte-outils de la table d'usinage</i>	205 mm
Max. tool diameter <i>Max. diamètre de l'outil</i>	120 mm
Routing unit Groupe de fraisage	
• speed • <i>vitesse de rotation</i>	1500-24000 rpm-g/min
• power • <i>puissance</i>	6,6 kW à 12000 rpm-g/min
X-Y-Z axis rapid speed <i>Vitesse rapide des axes X-Y-Z</i>	25-20-10 m/min
Vacuum pump <i>Pompe vide</i>	100 m ³ /h
1 extractor outlet on spindle <i>1 bouche d'aspiration sur le mandrin</i>	Ø 150 mm
2 extractor outlets on base <i>2 bouches d'aspiration sur le bâti</i>	Ø 200 mm
Air speed <i>Vitesse air aspiré</i>	30 m/sec-m/s
Air consumption <i>Consommation air aspiré</i>	9000 m ³ /h
Compressed air pressure <i>Pression air comprimé</i>	750 Nl/min
Installed power <i>Puissance installée jusqu'à</i>	up to 14 kW
Weight <i>Poids</i>	approx. - environ 1500 Kg
Machine overall dimensions <i>Encombrement machine</i>	3095 x 2325 x 1920 mm
Electrical cabinet overall dimensions <i>Encombrement armoire électrique</i>	795 x 995 x 490 mm



Maximum safety.
Niveau de sécurité.

In this catalogue, machines are shown with options. The company reserves the right to modify technical specifications without prior notice, provided that such modifications do not affect safety as per CE certification.
A des fins de présentation, certaines photos représentent des machines comprenant des accessoires. Les données techniques peuvent être modifiées sans préavis, les modifications n'ayant aucune influence sur le niveau de sécurité prévu par les normes CE.

SCM has been producing woodworking machinery for 50 years and represents the nucleus of SCM Group. With a total of 2000 employees, 12 factories and an export of 70%, this Group is one of the world's top producers of woodworking equipment.

SCM produces the widest range of machines for secondary wood machining, from machines for small woodworking companies to CNC work centres, to high production integrated lines for the machining of solid wood.

SCM is certified according ISO 9001 Standards. Specialized technicians all over the world are able to supply an efficient and rapid after-sale service to SCM customers because full use is made of a system of remote computerised diagnostics.

SCM can also utilize the internal structures of SCM Group such as CSR-Study and Research Consortium and

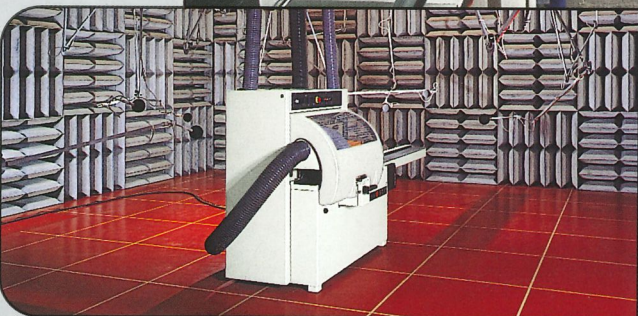
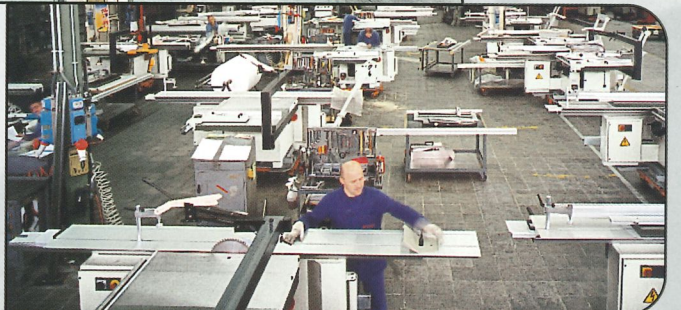
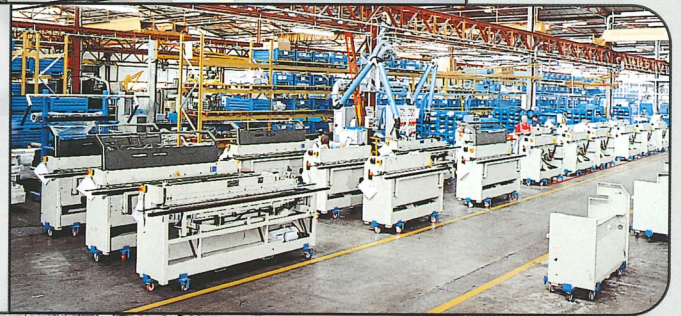
CSR Training Centre. CSR-Study and Research Consortium uses advanced experimental systems. This ensures that all machines satisfy the strictest international standards in terms of safety, ergonomics and environmental hygiene.

CSR-Training Centre, a highly regarded training school prepares qualified operators from all over the world for woodworking machinery.

SCM fabrique des machines pour le travail du bois depuis 50 ans et constitue le noyau historique du groupe qui se place parmi les principaux producteurs mondiaux du secteur avec plus de 2000 salariés, 12 établissements et une exportation de 70%.

SCM produit la plus vaste gamme de machines pour la seconde transformation du bois allant des machines pour entreprises artisanales aux centres de travail à C.N., aux grandes lignes intégrées pour l'usinage du bois massif. SCM est certifiée selon les normes ISO 9001. Dans le monde entier des techniciens spécialisés sont en mesure de fournir un service après-vente rapide et efficace avec l'aide d'un système de diagnostic à distance informatisé. En outre, SCM peut utiliser les structures du Groupe SCM telles que: le CER - consortium d'études et de recherches et le CER - Training Center.

Le CER - consortium d'études et de recherches utilise des systèmes avancés d'expérimentation ce qui permet d'assurer la conformité de toutes les machines aux normes internationales les plus sévères en matière de sécurité, d'ergonomie et d'hygiène. Le CER Training Center, - Centre de formation professionnelle vise à l'intégration dans l'industrie de l'usinage du bois d'opérateurs qualifiés provenant de tous les pays.





SCM GROUP spa - Via Casale, 450 - 47827 Villa Verucchio (RN) - Italy
Tel. +39/0541/674111 - Fax +39/0541/674274 - www.scmgroup.com - E-mail: scm@scmgroup.com