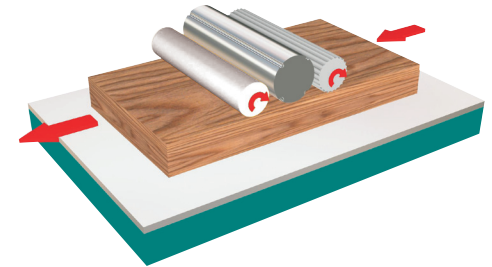
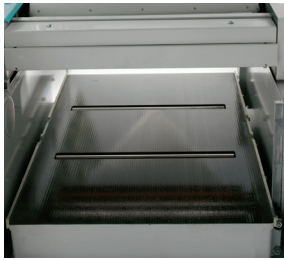


FS41 PLUS

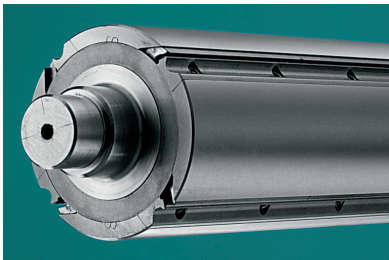
FILO SPESSORE
DEGAUCHISSEUSE - RABOTEUSE
CAPILLADORA - REGRUESADORA

CE

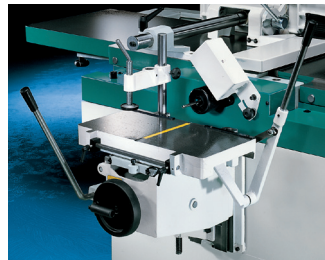




Option
N° 2 rulli sul piano
N° 2 rouleaux sur la table
N° 2 rodillos sobre la mesa



Option
Albero "MONOBLOC" con coltelli Tersa
Arbre "MONOBLOC" avec couteaux Tersa
Eje "MONOBLOC" con cuchillas Tersa



Option
Gruppo cavatrice
Groupe mortaiseuse
Grupo de taladrar

Dimensioni del piano di lavoro a filo <i>Dimensions de la table de travail degau</i> <i>Dimensiones de la mesa de trabajo cepillo</i>	mm	425 x 1900
Piano spessore <i>Table raboteuse</i> <i>Mesa a reguesar</i>	mm	410 x 920
Min/max spessore utile <i>Min/max epaisseur utile</i> <i>Min/max altura a reguesar</i>	mm	9 - 250
Max asportazione filo <i>Maxi prise du bois degau</i> <i>Max asportacion cepillo</i>	mm	5
Ø dell'albero pialla (Coltelli) <i>Arbre dégauchisseuse Ø (Couteaux)</i> <i>Ø del eje (Cuchillas)</i>	mm	100 (n°3)
Velocità di rotazione dell'albero <i>Vitesse de l'arbre</i> <i>Velocidad del eje</i>	g/1' t/1' r/1'	4200
Velocità avanzamento spessore <i>Vitesse d'avancement raboteuse</i> <i>Velocidades de avances</i>	m/1'	8
Motore <i>Moteur</i> <i>Motor</i>	KW (HP) KW (CV) KW (CV)	3,7 (5)

