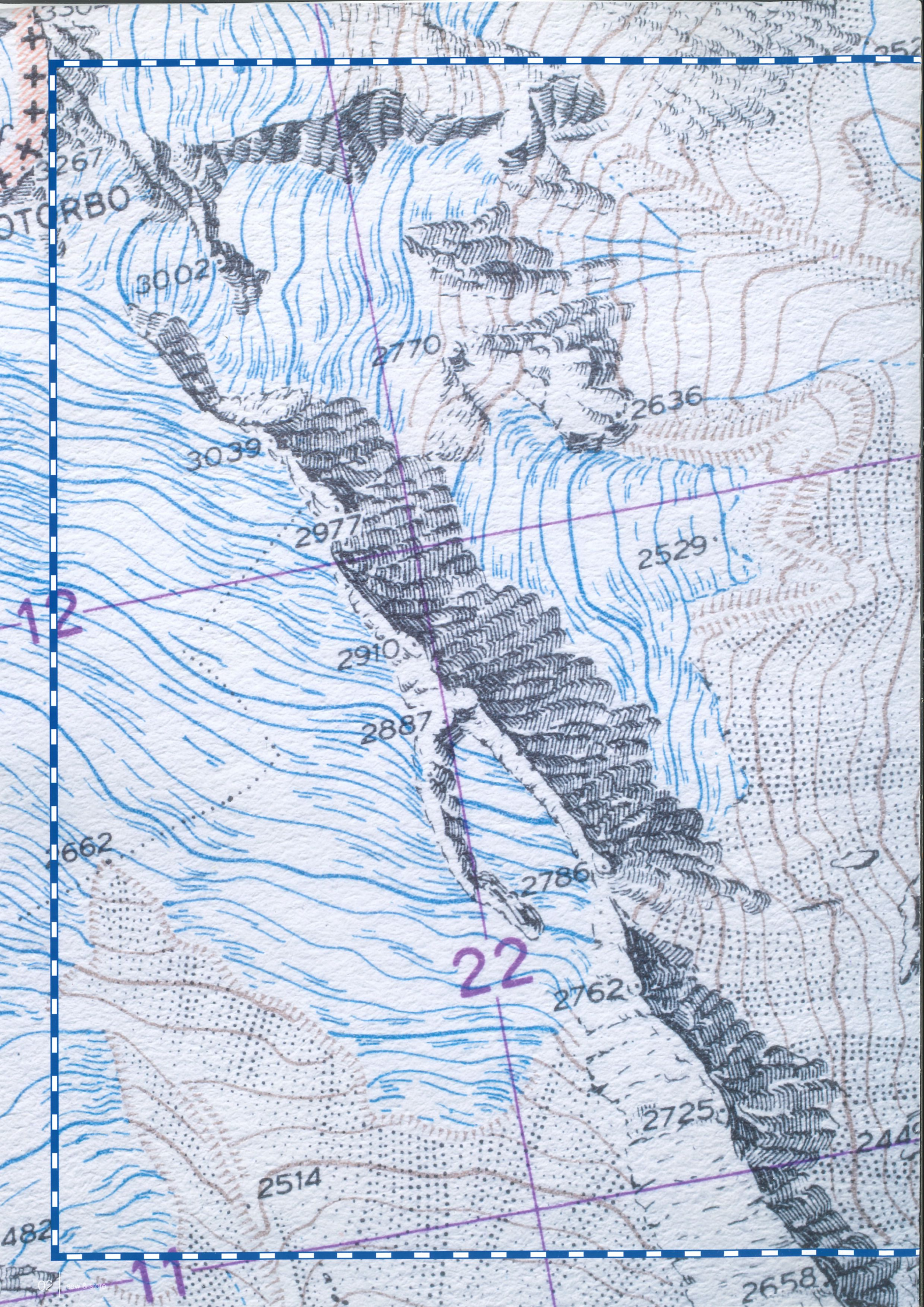




Geld sparen, Zeit gewinnen – mit Säge-Lager-Kombinationen





OTORBO

3002

2770

2636

3039

2977

2529

12

2910

2887

662

2786

22

2762

2725

2514

2449

482

11

2658

weltweit erfolgreich

säge-Lager-Kombinationen von canberra bis an die copacabana



Kunden in aller Welt setzen bereits heute erfolgreich auf Säge-Lager-Kombinationen von HOLZMA und BARGSTEDT. Tendenz steigend, denn Effizienz durch Automatisierung spielt eine immer wichtigere Rolle. Ab wann sich eine Säge-Lager-Kombination lohnt, welche individuellen Lösungen es gibt und wie auch Ihr Unternehmen davon profitieren kann – das alles zeigen wir Ihnen in dieser Broschüre.

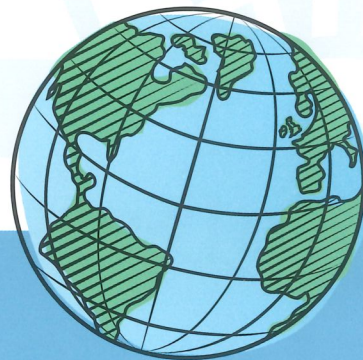
Entdecken Sie das Potenzial unserer Holzbearbeitungslösungen für Ihren Betrieb. Starten Sie heute gemeinsam mit uns zu einer Expedition in die Welt der Säge-Lager-Kombinationen. In dieser Broschüre erfahren Sie, welche Möglichkeiten sich Ihnen mit einer individuell abgestimmten, automatisierten Beschickung eröffnen. Wir präsentieren Ihnen Erfahrungsberichte von Kunden und Vertriebspartnern und geben wertvolle Tipps für effiziente, durchgängige Produktionsprozesse.

Mit unseren Säge-Lager-Kombinationen steigern Sie die Profitabilität Ihres Unternehmens und damit Ihre Wettbewerbsfähigkeit. Ihr Vorteil: Bei uns bekommen Sie alles aus einer Hand, Sie werden von einem Ansprechpartner betreut. Wir unterstützen Sie mit technischen Innovationen, maßgeschneiderten Automatisierungslösungen und unserer ganzen Kompetenz als Systemanbieter.

Fragen Sie uns, wir helfen Ihnen gerne!

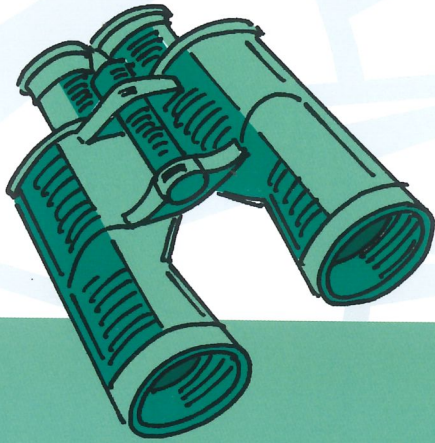
Holger Bomm
Geschäftsführer HOLZMA

Holger Blötscher
Geschäftsführer BARGSTEDT



Säge-Lager- Kombinationen – eine Erfolgsgeschichte

Erfolgreich unterwegs: Zufriedene Kunden berichten	8
Erfolgreich unterwegs: Erfahrene Verkaufsberater berichten	10
Erfolgsbeispiel Dula-Werke	12
Erfolgsbeispiel Tischlerei Hörl	14



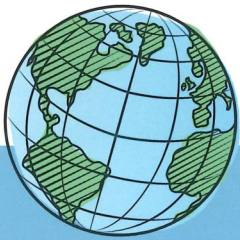
Top-Argumente auf einen Blick

Warum sind Säge-Lager-Kombinationen sinnvoll?	18
Innovationen am laufenden Band	20
BARGSTEDT Neuheiten	22
HOLZMA als System begreifen	24
Es geht immer noch besser – Service für Umbau und Modernisierung	26

Stark im Wettbewerb – mit der passenden Kombination

So finden Sie die richtige Kombination	30
Musterlayouts	32





Säge-Lager-Kombinationen –
eine Erfolgsgeschichte

Säge-Lager-Kombinationen – eine Erfolgsgeschichte

Erfolgreich unterwegs:
Zufriedene Kunden berichten

8

Erfolgreich unterwegs:
Erfahrene Verkaufsberater berichten

10

Erfolgsbeispiel Dula-Werke

12

Erfolgsbeispiel Tischlerei Hörl

14

Erfolgreich unterwegs Zufriedene Kunden berichten

Rüsselsheim
6 km

99,6



Effizienzsteigerung bis zu 45 Prozent

„Wir arbeiten bereits seit 2007 mit einer Säge-Lager-Kombination von HOMAG. Die Erfahrung der vergangenen Jahre zeigt, dass wir unsere Effizienz und damit den Zeitgewinn bei Kleinaufträgen um rund 15 Prozent steigern konnten, bei Großaufträgen sind es sogar zwischen 25 und 45 Prozent.“

David Graf

Produktionsleiter
Möbelfabrik Bard AG
Münchenstein, Schweiz

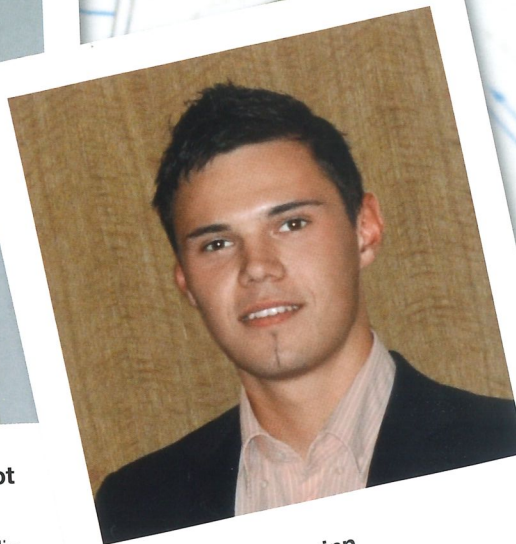


Schlüsselfertiges Gesamtkonzept

„Für die automatische Anbindung von Säge und Lager hatte bei uns die Forderung nach einem einzigen Anbieter oberste Priorität. Wir wollten nicht Schnittstelle spielen, sondern suchten einen Anbieter für alles. Dieses Komplettpaket haben wir nur bei der HOMAG Group gefunden – und das zu einem konkurrenzlos fairen Preis.“

Sascha Fölster

Generalbevollmächtigter
Ligaproduction GmbH & Co. KG
Stuttgart, Deutschland

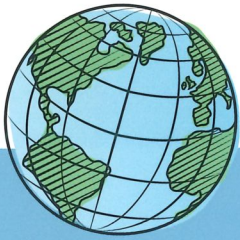


Enormer Platzgewinn

„Da mit der Säge-Lager-Kombination Verkehrswege für Transport und Lagerung entfallen, erscheint unsere Produktionshalle nun wesentlich größer als vorher.“

Jürgen Hörl

Juniorchef der Tischlerei Hörl
Utzenaich, Österreich



Säge-Lager-Kombinationen – eine Erfolgsgeschichte



Effizienz durch intelligente Logistik

„Früher arbeiteten wir in Stoßzeiten zweischichtig. Dank unserer neuen automatischen Säge-Lager-Kombination reicht heute eine Schicht aus. Die weiteren Vorteile sind in Zahlen schwer messbar. Der gesamte Ablauf ist aber deutlich straffer und effektiver.“

Jörg Schlechter

Geschäftsführer
Tischlerei Schlechter
Wuppertal, Deutschland



Motor der Produktion

„Der Zuschnitt war bislang der Engpass in unserem Fertigungsprozess. Durch die Installation eines automatischen Plattenlagers von BARGSTEDT mit direkter Anbindung an unsere neue HOLZMA Säge hat er sich zum eigentlichen Motor der Produktion entwickelt.“

Markus Fust

Geschäftsleiter
Schreinerei und Möbelhaus Fust
Wil, Schweiz



Optimierter Materialfluss

„Wir arbeiten mit Platten aus sehr vielen unterschiedlichen Materialien und mit diversen Dekoren. Früher bedeutete das einen enormen Handlingsaufwand. Dank der automatischen Säge-Lager-Kombination können wir heute chaotisch lagern und kommissionsweise abrufen. So erzielen wir ein Leistungsplus von mindestens 30 Prozent.“

Michael Wiesbeck

Technischer Projektleiter
Sanipa Badmöbel Treuchtlingen GmbH
Treuchtlingen-Wettelsheim, Deutschland

Weitere Länder, in denen Kunden bereits mit Säge-Lager-Kombinationen von HOLZMA und BARGSTEDT arbeiten:

- Russland
- Slowakei
- Tschechische Republik
- Belgien
- Dänemark
- Finnland
- Niederlande
- Schweden
- Frankreich
- Spanien
- Großbritannien
- Israel
- Brasilien
- USA
- Kanada
- Australien
- Taiwan

Erfolgreich unterwegs

Erfahrene Verkaufsberater berichten

„Schaut Euch an, wie das organisiert ist.“



Karl-Heinz Brauneisen
Niederlassungsleiter HOMAG Bayern

Der Schnelle frisst den Langsamen

Tempo und Flexibilität sind heute alles. Unsere Kunden müssen Aufträge immer schneller umsetzen – bei steigender Materialvielfalt und immer kleineren Losgrößen. Der Trend geht zur Einzelplatte; sie muss bei wachsender Vielfalt im Lager schnell gefunden, zugeordnet, schonend zur Säge transportiert und zielsicher weiterverarbeitet werden. Von Hand sind diese Aufgaben wirtschaftlich nicht mehr zu bewerkstelligen. Zumal gut qualifizierte Schreiner als Mitarbeiter immer schwieriger zu finden sind. Deshalb fordern unsere Kunden Lösungen, mit denen sich die Fertigung aus der Konstruktion steuern lässt. Mit den Säge-Lager-Kombinationen haben wir die passende Antwort.

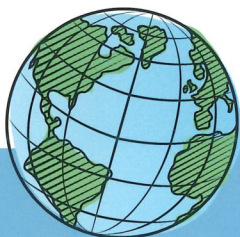
Die Software ist das Benzin der Maschine

Die Stärke unserer Säge-Lager-Kombinationen ist der reibungslose Arbeits- und Materialfluss: angefangen bei der Gestaltung in CAD/CAM-Systemen (z. B. HOMAG Group eSolution), über die Optimierung mit HOLZMA Schnitt Profi(t) über die CADmatic, vom automatischen Vorkommissionieren der Platten bis hin zum schonenden Transport und

zu einer lückenlosen Teileidentifikation. Alles kommt aus einer Hand und greift Hand in Hand. **So lässt sich die Geschwindigkeit in der Fertigung um 30 bis 40 Prozent erhöhen.** Das zeigen die Praxiswerte unserer Kunden. Die Software ist dabei das Benzin der Maschine.

Mein Tipp: hören, sehen, überzeugt sein

Die Durchgängigkeit aller Daten unterscheidet uns vom Wettbewerb. Sie sorgt für das geniale Zusammenspiel von Zuführung und Zuschnitt, Teilerückführung und -weiterleitung. Deshalb sage ich meinen Kunden: **„Schaut Euch an, wie das organisiert ist. Sperrt die Ohren auf und hört den gleichmäßigen Lauf der Säge!“** Wer das tut, erkennt die Vorteile sofort – am besten live bei einem Referenzkunden. Unseren Kunden bieten wir entsprechende Referenzkundenbesuche als Service an. Wir zeigen Säge-Lager-Kombinationen in der Praxis und haben damit eine einzigartige Informationsmöglichkeit geschaffen, die sehr gerne wahrgenommen wird.



Säge-Lager-Kombinationen –
eine Erfolgsgeschichte

„Wir bieten unseren Kunden zukunftsfähige Lösungen –
allein darauf kommt es an.“



Peter Niederer
Geschäftsführer HOMAG Schweiz AG

Wir stehen erst am Anfang einer Automatisierungswelle

Automatisierung ist für unsere Kunden ein immer wichtigeres Thema. Das gilt durch die Bank für kleinere und mittlere Betriebe sowie für Industriekunden. Um dauerhaft wettbewerbsfähig zu bleiben, müssen sie wirtschaftlicher produzieren, Personalkosten senken, mit weniger Aufwand eine bessere Materialverwaltung realisieren und die immer empfindlicheren Platten schonend transportieren, um ihren Ausschuss zu minimieren. Genau das leisten unsere Säge-Lager-Kombinationen. Der Schlüssel zum Erfolg ist dabei unsere Software. Mit ihr steuert das Lager die Säge und nicht umgekehrt. So entsteht eine durchgängige, integrierte Fertigung, die unsere Lösungen einzigartig macht. Ihre Leistungsfähigkeit erhöht die Wettbewerbsfähigkeit unserer Kunden spürbar. Deshalb bin ich überzeugt, dass wir erst am Anfang einer Automatisierungswelle stehen.

Die Erfolge in der Praxis sprechen für sich

Wer über die Investition in eine automatische Säge-Lager-Kombination nachdenkt, will ganz genau wissen, was diese Technologie in der Praxis bringt. Zahlenbeispiele und theoretische Vorteilsargumente allein können das nicht leisten. **Deshalb laden wir Interessenten ein, gemeinsam mit uns einen Referenzkunden zu besuchen und sich in der Produktion vor Ort persönlich von den Vorteilen dieser Technologie zu überzeugen.** Zwei Topargumente lassen sich so live erleben und überzeugen nachhaltig. Erstens: Es kommt nicht so sehr darauf an, dass die Säge permanent läuft.

Viel wichtiger ist gerade für kleinere Betriebe das Plus an Flexibilität, um auch Auftragsspitzen schnell abarbeiten zu können. Das zweite Topargument ist die Resteverwaltung: Säge-Lager-Kombinationen optimieren die Übersicht bei gleichzeitig reduziertem Aufwand, senken den Verschchnitt und sparen jede Menge Material.

Meine Tipps: vorausschauend planen und investieren

Automatisierte, durchgängige Prozesse für eine integrierte Fertigung sind das Ergebnis einer komplexen und vor allem vorausschauenden Planung. Als Berater stehen wir unseren Kunden dabei von Anfang an mit unserer ganzen Erfahrung und Systemkompetenz zur Seite. Gemeinsam mit ihnen fragen wir, wie es aktuell mit dem Materialfluss aussieht und wie die Platzverhältnisse sind. Wir gucken, wo die Säge steht und ob es vielleicht einen besseren Standort gibt, um das Lager optimal zu integrieren. Bei einem Neubau planen wir das Lager deshalb immer gleich mit und sprechen dieses Thema aktiv an – auch wenn diese Investition erstmal nicht geplant ist. Konkrete Produkte und Technologien sind dabei zweitrangig. In erster Linie kommt es auf den Nutzen unserer Lösungen für den Kunden an. Das macht uns zu Partnern, mit denen der Kunde vorausschauend planen und investieren kann, um sein Unternehmen fit für die Herausforderungen der Zukunft zu machen.

Kosten gesenkt, Flexibilität erhöht Erfolgsbeispiel Dula-Werke

Das Dortmunder Unternehmen sorgt mit innovativen Ladengestaltungskonzepten für eine optimale Warenpräsentation. Und das für namhafte Kunden in ganz Europa. Um deren Nachfrage auch in Zukunft effizient und termingetreu zu erfüllen, stattete Dula sein Werk in Vreden mit einer neuen Säge-Lager-Kombination aus.

„Ware zu präsentieren ist das eine. Sie lebendig in Szene zu setzen ist das andere – und die eigentliche Kunst.“ So beschreibt der Vredener Produktionsleiter Frank Kottbus die Philosophie und damit den Anspruch von Dula. „Wir betrachten Ladengestaltung immer ganzheitlich – Farben, Formen, Materialien, Licht und Ton, Information und Präsentation gehen Hand in Hand.“

Dass dieses Konzept von Gründersohn und Geschäftsführer Heinz-Herbert Dustmann aufgeht, bestätigt der große Erfolg: Seit 1953 hat sich Dula zu einem der führenden europäischen Unternehmen im Ladenbau entwickelt. Inzwischen sind rund 800 Mitarbeiter im Einsatz – darunter Architekten, Lichtplaner und Designer sowie Techniker und hochqualifizierte Fachkräfte.

Neben der Dortmunder Zentrale gibt es in Deutschland drei weitere Produktionsstätten: Vreden (125 Mitarbeiter), Ahaus (85 Mitarbeiter) und Spenge (35 Mitarbeiter). Außerdem ist Dula in Spanien, Frankreich und Russland mit weiteren Werken vertreten und stellt so das internationale Projektmanagement sicher.

Zu den Kunden gehören Warenhäuser wie das Moskauer Holding Center oder das Londoner Kaufhaus Harrods; Monolabel Stores wie Elégance in Köln oder Puma in Amsterdam; Shop-in-Shop-Systeme wie der Falk-Shop im Düsseldorfer Saturn, Fachgeschäfte wie Zapateria Qual in Madrid oder die Schmuckwelten in Pforzheim. Daneben betreut Dula Kunden beim Innenausbau sowie beim Schiffsinnenausbau.

Die hohen Ansprüche solcher namhafter Kunden kann nur erfüllen, wer schon ab der ersten Produktionsstufe großen Wert legt auf Qualität, Effizienz und Präzision. Deshalb hat Heinz-Herbert Dustmann ein großes Ziel: „Zu unserer Philosophie gehört es, nicht nur die innovativsten Produkte herzustellen, sondern auch den innovativsten Maschinenpark dafür zu nutzen.“

Zukunftsorientiert und hochmodern sollte daher auch die neue Säge-Lager-Kombination für Vreden sein. Dula hat dort eines seiner größten Werke mit fast 15 000 m² Produktions- und Lagerfläche. Hier entstehen hochwertige Ladenbauelemente. „Unsere bestehende Säge-Lager-Kombination in Vreden war für unsere aktuellen und zukünftigen Produktionsanforderungen nicht mehr ausreichend“, so Frank Kottbus, der als Produktionsleiter verantwortlich war für die Planung und Realisierung der neuen Anlage. Seit 1993 waren bei Dula eine Plattenaufteilsäge und ein liegendes Plattenlager in der Größe von 43 x 14 m in Betrieb. „Irgendwann wurden wir zu groß und begannen aus der Not

heraus, ein Lager außerhalb des Lagers zu bilden. Kurz: Es war an der Zeit, mit einer neuen Technologie schneller und qualitativ besser zu werden.“ Die neue Anlage sollte die Serienfertigung ebenso effizient meistern wie die Stückzahl-1-Produktion.

Nach umfangreicher Recherche entschied sich Dula für eine Zusammenarbeit mit HOLZMA und BARGSTEDT. Die Beratung und Betreuung erfolgte durch die Firma KUPER, einem Handelsbetrieb der HOMAG Group.

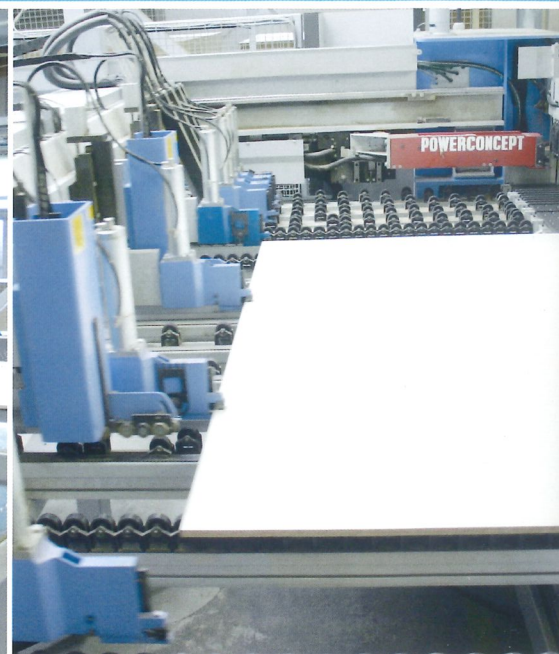
Die Lösung im Detail

Dula installierte schließlich eine HPL 380 profilLine, also eine umfangreich ausgestattete HOLZMA Einzelsäge mit Power Concept und Hubtischbeschickung. Hinzu kommt ein liegendes Plattenlager von BARGSTEDT. Diese Anlage arbeitet heute im Zweischichtbetrieb. Verarbeitet werden hauptsächlich beschichtete Platten, MDF-, Sperrholz- und Spanplatten. Der Zuschnitt erfolgt einzeln oder im Paket.

Die neue Plattenaufteilsäge HPL 380 profilLine ist unter anderem mit dem Power Concept ausgestattet, einer vom Programmschieber unabhängig verfahrbaren, zusätzlichen Spannzanze. „Damit lassen sich mehrere unterschiedlich lange Streifen gleichzeitig quer aufteilen“, so Kottbus. „Außerdem können wir vom Hubtisch beschicken, während vorne noch aufgeteilt wird. So konnten wir unsere Ausbringungsmenge und das Tempo im Zuschnitt erheblich steigern.“



Säge-Lager-Kombinationen – eine Erfolgsgeschichte



Frank Kottbus, Produktionsleiter der Dula-Werke

Das neue, liegende BARGSTEDT Lager hat eine Fläche von 53 x 14 m, ist also um einiges gewachsen. „Trotz des großen neuen Lagers haben wir jedoch nach wie vor ein Zwischenlager“, erzählt Frank Kottbus. „Das liegt jetzt aber nicht mehr am Platzmangel, sondern daran, dass wir Material in sehr großen Mengen in einem Zwischenlager vorhalten, um lange Lieferzeiten der Hersteller auszugleichen.“

Wesentlich effizienter als früher funktioniert heute auch die Restrückführung. Gab der Mitarbeiter früher die Platte händisch wieder zurück in das Lager, so transportiert er den Rest heute vom vorderen Maschinentisch über Luftkissen-tische und Riemen zum Eingabepplatz für die Reste. Von dort aus erfolgt die Rückführung automatisch.

Die Säge steht direkt neben dem Lager und wird von dort über Rollenbahnen beschickt. Alternativ ist aber auch die automatische Beschickung direkt über den Hubtisch oder die manuelle Teilezuführung von vorn möglich. Diese Flexibilität ist für Dula sehr wichtig: „Ergeben sich zum Beispiel während der Montage Nachlieferungen, so müssen wir Einzelteile spontan nachproduzieren

können“. Außerdem ist es möglich, über die direkte Hubtischbeschickung einen größeren Auftrag abzuarbeiten, ohne die Platten vorher ins Lager einzubringen. Die automatische Lagerverwaltung wird dabei aber nicht umgangen.

Auch bei der Optimierung entschied sich Dula für ein HOLZMA Produkt, die Software **Schnitt Profi(t) in der Version PROFESSIONAL: „Anhand der von uns eingereichten Schnittpläne errechnete uns der HOLZMA Berater im Vorfeld ein Sparpotential von bis zu 30%. Diese Effizienzsteigerung hat sich in der Praxis auch tatsächlich bestätigt“**, so Kottbus zufrieden. „Die Datenanbindung zwischen Schnitt Profi(t) und unserem ERP-System funktioniert reibungslos, ebenso die Weiterleitung der Daten an das Lager und an die Säge.“

Das Ergebnis?

Dula kann heute deutlich schneller produzieren. Zusätzlich ist der Fertigschnitt am Werkstück jederzeit möglich. Durch die automatische Zuführung des Materials aus dem Lager zur Säge reduzieren sich manuelle Tätigkeiten und damit auch der Ausschuss. Dula verzeichnet

heute außerdem deutlich weniger Verschnitt. Frank Kottbus führt dies zurück auf diverse Ausstattungen der Säge wie der Drehvorrichtung für Kopfschnitte, aber auch wesentlich auf die HOLZMA Optimierungssoftware Schnitt Profi(t). Weitere Vorteile sieht Kottbus in der verbesserten Sicherheit der gesamten Anlage und in ihrer einfachen, intuitiv verständlichen Bedienung.

Kurzum: Dula ist mit der Säge-Lager-Kombination sehr zufrieden und installiert derzeit eine zweite Anlage mit nahezu der gleichen Ausstattung im Werk in Ahaus.

Die Zukunft?

Dula will weiter wachsen. So plant man in Vreden in den kommenden Jahren einen weiteren Ausbau der Produktion und dabei auch die Einführung einer Fertigungsleittechnik. Wichtige Grundlage dieser Expansion ist sicher einer der Leitsätze des Geschäftsführers Dustmann: „Unser Ziel ist es, mit der jetzigen Mitarbeiterzahl immer mehr Umsatz zu erreichen und dadurch unsere internationale Wettbewerbsfähigkeit zu erhalten und ständig zu steigern, um so langfristig ein gesundes Wachstum sicherstellen zu können.“

Spitzenleistung auf kleinstem Raum Erfolgsbeispiel Tischlerei Hörl

HOLZMA und die Tischlerei Hörl verbindet eine lange Partnerschaft. Als Testkunde arbeitet der Betrieb eng mit HOLZMA Produktmanager Martin Kress zusammen und setzt oft als einer der Ersten auf neue Fertigungslösungen. Mit Erfolg – wie das Beispiel einer bereits 2010 installierten Lager-Säge-Kombination zeigt.

Als Walter Hörl 1985 eine Tischlerei in der österreichischen Gemeinde Utzenaich bei Ried im Innkreis übernahm, begann er den kleinen Betrieb zu einem leistungsstarken Familienunternehmen auszubauen. Von Anfang an investierte er dafür in modernste Fertigungstechnik und hat so ein Maß an Produktivität erreicht, das für einen Betrieb dieser Größenordnung bemerkenswert ist.

Diese Strategie führt er konsequent fort und nahm als weltweit erster Kunde schon 2010 die neue HPP 430 von HOLZMA in Kombination mit einem automatischen Lager TLF 210 von BARGSTEDT in Betrieb. Das Unternehmen Hörl fertigt hochwertige Möbel und Innenausbauten für Privatkunden.

Zudem hat sich das österreichische Unternehmen als Komplettausstatter für Gewerbeobjekte einen Namen gemacht sowie als Zulieferer für andere Tischlereien und Industriebetriebe. Diese schätzen vor allem die

hohe Qualität und Zuverlässigkeit des Unternehmens im Plattenzuschnitt und in der CNC-Bearbeitung. Das Fundament dieser für einen Familienbetrieb ungewöhnlichen Leistungsfähigkeit hat Walter Hörl schon vor über 25 Jahren gelegt.

Kleiner Betrieb, große Produktivität

„Unsere Tischlerei liegt im Ortszentrum von Utzenaich. Wachstum durch räumliche Expansion, also durch den Bau zusätzlicher Produktionshallen mit Bearbeitungsmaschinen und vielen Mitarbeitern, schied für uns deshalb von vornherein aus“, erklärt der Unternehmer. Stattdessen setzte Hörl von Anfang an auf Produktivitätssteigerung durch modernste Fertigungstechnik – und die fand er bei der HOMAG Group. **Seine erste Neuanschaffung war damals eine HOLZMA Plattenaufteilsäge HPL 11. In Kollegenkreisen stieß dieser Schritt auf Verwunderung, schien doch eine Plattenaufteilsäge dieser Größe und noch dazu mit automatischer Hubtischbeschickung eher etwas für größere Betriebe zu sein.**

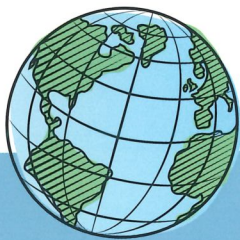
Hörl und seine Frau Angelika haben die Entscheidung nie bereut. Im Gegenteil: „Wir konnten so die unproduktiven Nebenzeiten eliminieren, die sonst beim Plattenzuschnitt durch das manuelle Beschicken anfallen“, bestätigt Angelika Hörl und sagt: „Mit der HPL 11 waren wir in der Lage, deutlich größere Plattenmengen in kürzerer Zeit zu verarbeiten – und das mit minimalen Personalressourcen.“ Die Anzahl der Mitarbeiter ist

bis heute klein, aber dafür von umso größerer Qualität: Denn neben Angelika und Walter Hörl arbeiten inzwischen auch die beiden Söhne Markus und Jürgen im Betrieb sowie ein weiterer Mitarbeiter. Alle drei Männer der Familie Hörl haben als Tischler den Meistertitel und garantieren die erstklassige Qualität aller Arbeiten.

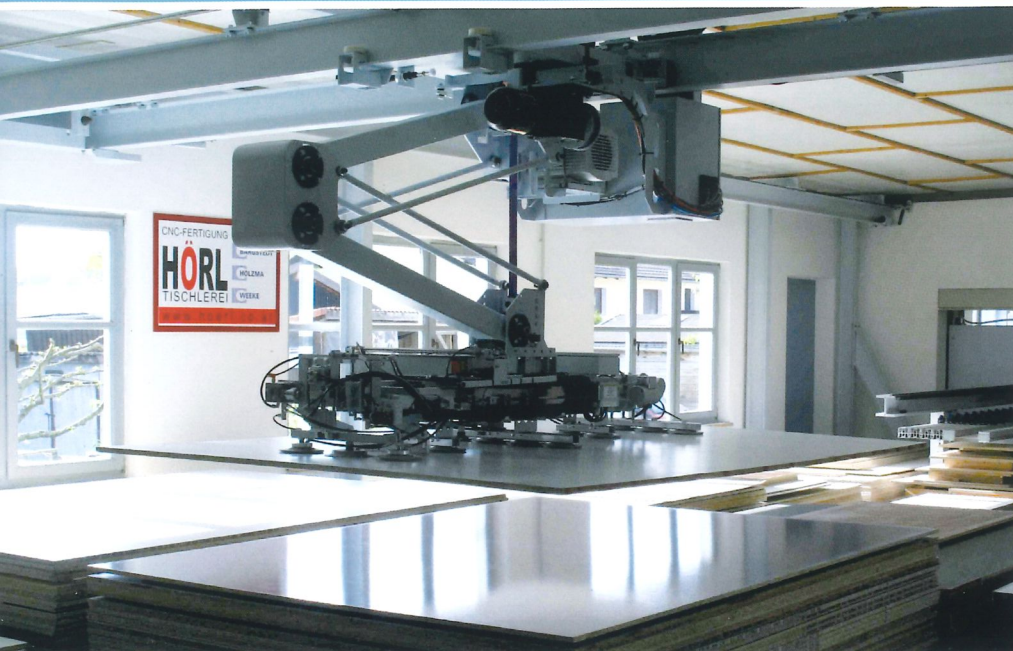
Vorsprung durch modernste Technologie

Die guten Erfahrungen mit der HPL 11 von HOLZMA bewogen Hörl dazu, nicht nur in der Plattenaufteiltechnik auf Spitzentechnologien aus der HOMAG Group zu setzen. „Schon wenig später haben wir unsere technischen Produktionsmöglichkeiten erweitert und in ein CNC-Bearbeitungszentrum von WEEKE sowie eine Kantenanleimmaschine von HOMAG investiert“, berichtet Hörl. Nach und nach kamen noch eine Dübelbohr- und Eintreibmaschine sowie ein Nestingaggregat von WEEKE hinzu.

Ohne personell aufstocken zu müssen, ist es dem Unternehmen so mit jeder Neuanschaffung gelungen, die Produktivität weiter zu steigern. **Die Produktionsabläufe selbst waren schließlich perfekt organisiert, so dass nur noch wenig Spielraum für weitere Verbesserungen blieb. Einzig das Handling der Platten vor dem Zuschnitt verursachte immer noch einigen Aufwand – die Sortierarbeit im Lager, regelmäßige Staplerfahrten zur Säge und die Beschickung des Hubtisches.** Nach reiflicher Überlegung entschloss sich Walter Hörl,



Säge-Lager-Kombinationen – eine Erfolgsgeschichte



Das BARGSTEDT Plattenlager sorgt für eine schonende Beschickung der Platten



Markus und Jürgen Hörl mit Inhaber Walter Hörl

auch diese Handlingzeiten mit Hilfe neuer Technologien so weit wie möglich zu reduzieren. Im November 2010 fiel die Entscheidung: Um die Leistung im Zuschnitt weiter zu steigern und gleichzeitig den Aufwand für die Beschickung deutlich zu reduzieren, bestellte Hörl die neue HPP 430 von HOLZMA in Kombination mit einem neuen, automatischen Plattenlager von BARGSTEDT.

Automatisierung durch Säge-Lager-Kombination

Die innovative Säge-Lager-Kombination wurde in seiner Werkstatt noch vor der offiziellen Premiere auf der Ligna 2011 installiert. **Zeitraubende Sortierarbeiten und Staplerfahrten gehören seitdem der Vergangenheit an. Zudem ist die Beschickung über eine Vakuumtraverse wesentlich schonender als das Abschieben der Platten vom Hubtisch.** Sogar hochglanzbeschichtete Materialien lassen sich damit perfekt verarbeiten. Die Platten werden passend zum Schnittplan direkt von der Säge angefordert und anfallende Reste automatisch in das Lager zurückgeführt. Zudem besteht die Möglichkeit, kleine Reste in einem manuellen Lager über die Lagersteuerung mit zu verwalten. Das System

versieht Gutteile und manuelle Reste automatisch mit Etiketten, sodass jederzeit eine eindeutige Identifikation aller Teile im Fertigungsprozess gewährleistet ist. Hinzu kommen weitere Features wie die automatische Winkelkorrektur. Begeistert ist Hörl aber vor allem vom Platzgewinn: „Da mit der Säge-Lager-Kombination Verkehrswege für Transport und Lagerung entfallen, erscheint unsere Produktionshalle nun wesentlich größer als vorher.“

Reibungslose Prozesse durch Integration

„Aufbau und Inbetriebnahme der neuen Maschinen verliefen reibungslos“, berichtet Hörl anerkennend. Auch das sei ein Erfolg der langfristigen und guten Zusammenarbeit mit einem Technologiepartner. Seit mehr als zehn Jahren arbeitet Hörl mit der Optimierungsoftware von HOLZMA; sie harmoniert perfekt mit der Lagersteuerung von BARGSTEDT und optimiert auch die Produktionsprozesse der WEEKE Nestingzelle. So entsteht ein nahtlos verzahntes Gesamtsystem für höchste Produktivität.

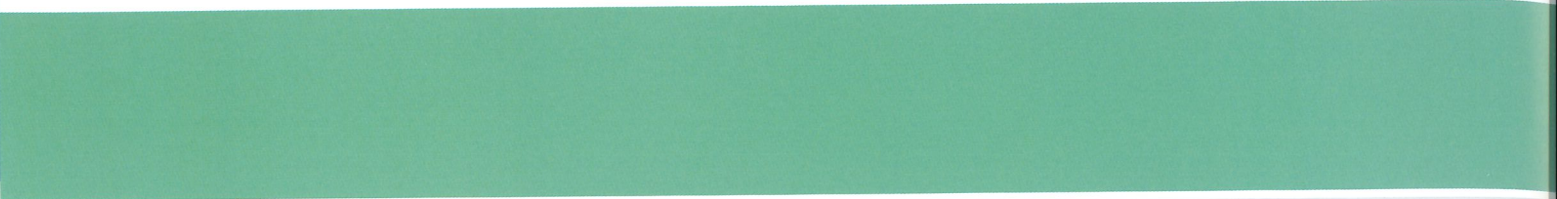
Die Leistungsfähigkeit der neuen Säge-Lager-Kombination zeigte sich unmittel-

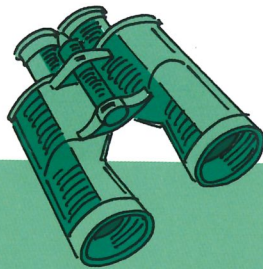
bar nach Inbetriebnahme: „Wir haben damit für einen Stammkunden gleich einen größeren Auftrag zur maßgenauen Aufteilung von MDF-Platten abgearbeitet. Dank der Schnitthöhe von 125 mm waren Pakethöhen von 80 bis 100 mm kein Problem für unsere neue HPP 430“, bestätigt Hörl und ergänzt: „Preislich wäre eine kleinere Säge sicherlich attraktiver gewesen, aber die Anforderungen meiner Kunden verlangen nun mal mehr als der Durchschnitt. Mit Technologien der HOMAG Group bin ich dafür bereit, das ist Teil der Erfolgsstrategie meines Unternehmens.“

Die Vorteile auf einen Blick:

Die Säge-Lager-Kombination

- steigert die Produktivität bei gleichbleibendem Personalbedarf
- spart Platz und reduziert den Handlingaufwand
- sorgt für eine schonende Beschickung über Vakuumtraverse
- arbeitet perfekt zusammen mit allen HOMAG Group Maschinen





Top-Argumente
auf einen Blick

Top-Argumente auf einen Blick

Warum sind Säge-Lager-Kombinationen sinnvoll?

18

Innovationen am laufenden Band

20

BARGSTEDT Neuheiten

22

HOLZMA als System begreifen

24

Es geht immer noch etwas besser –
Service für Umbau und Modernisierung

26

Warum sind Säge- Lager-Kombinationen sinnvoll?

Kostensparnis

- Säge-Lager-Kombinationen bringen das Material genau dann zur Säge, wenn es gebraucht wird
- Höhere Produktivität durch weniger Stillstands-, Rüst- und Nebenzeiten
- Höherer Flächenleistungs- bzw. Flächennutzungsfaktor: mehr produzierte Teile pro m² Produktionsfläche bzw. mehr m³ Plattenzuschnitt je m² Produktionsfläche
- Geringere Personalkosten für den Zuschnitt
- Reduktion der Verschnitt- und Abfallkosten durch schonendes und wirtschaftliches Restehandling
- Niedrigere Krankheitsquote durch ergonomisches Plattenhandling
- Schneller Return on Invest: Säge-Lager-Kombinationen rechnen sich ab 30 zu sägenden Platten pro Tag
- Reduzierte Materialkosten, da die Platten schonend und beschädigungsfrei transportiert werden

Mehr Platz und Überblick

- Die Übersicht über den aktuellen Lagerbestand ist per EDV stets gewährleistet – ohne aufwändige manuelle Inventarlisten
- Sie wissen jederzeit, was Sie im Lager haben: in Stück und Euro, just in time
- Alle Teile kommen eindeutig etikettiert aus der Aufteilsäge
- Ordnung im Plattenlager: Das benötigte Material wird sofort gefunden, die Produktivität im Plattenzuschnitt steigt
- Raumgewinn, da Wege und Platz für Staplerfahrten entfallen

Zeitersparnis

- Die Arbeitszeit für das Material-Handling im Zuschnitt entfällt fast komplett
- Stillstands-, Rüst- und Wartezeiten reduzieren sich auf ein Minimum
- Keine zeitintensive Materialsuche mehr
- Kein manueller Sortier- und Inventarisierungsaufwand

Systemkompetenz

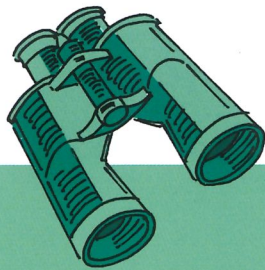
- Alles aus einer Hand
- Bestes und engstes Produktportfolio
- Standardisierte, aufeinander abgestimmte Schnittstellen
- Die Bedienung erfolgt über eine zentrale Steuerung – auch das ist einzigartig
- Alle anderen Anbieter müssen Maschinen unterschiedlicher Hersteller zusammenführen
- Mit uns haben Sie einen Ansprechpartner, der die volle Projektverantwortung übernimmt

Ausbaufähigkeit

- Unsere Säge-Lager-Kombinationen wachsen mit den Anforderungen und lassen sich bedarfsgerecht ausbauen
- Dafür sorgt das HOLZMA Domino-System

Flexibilität

- Säge-Lager-Kombinationen senken die Reaktionszeiten
- Der optimale Material- und Datenfluss sorgt für mehr Flexibilität in der Auftragsbearbeitung
- Höhere Flexibilität etwa bei kleineren Losgrößen
- Steigende Produktionsdynamik durch Schnitt Profi(t), Lagerverwaltung, Teileidentifizierung (Etikettierung) und ständigen Zugriff (Überblick / Struktur) auf die richtige Platte und das richtige Teil – im gesamten Prozess



Top-Argumente
auf einen Blick



Optimierter Materialfluss

- Automatischer Transport statt manuellem Suchen und anschließendem Transportieren über lange Strecken
- Materialumschlag erhöht sich automatisch
- Bessere Auslastung der Säge
- Erhöhung der Lagerumschlagszahl und damit eine Reduktion der Bestände im Unternehmen
- Automatisches Restmanagement möglich
- Fertigteile kommen eindeutig etikettiert aus der Aufteilsäge
- Weniger Fehler durch optimalen Datenfluss zwischen Lager, Säge und nachfolgenden Stationen

Materialschonendes Handling

- Eine Vakuumtraverse transportiert die Platten direkt auf die Säge
- Die automatische Beschickung sorgt für einen kratzfreien Zuschnitt
- Selbst hochempfindliche Materialien werden nahezu beschädigungsfrei bewegt
- Weniger Ausschuss und sinkende Qualitätskosten im Plattenzuschnitt

Unsere Erfahrung

- Die meisten Systeme am Markt
- Weltweit größte Säge-Lager-Kompetenz
- Kontinuierliche Innovationen
- Dynamische Weiterentwicklung laufender Anlagen, etwa durch regelmäßige Updates

Service

- Attraktives Preis-Leistungs-Verhältnis bei erstklassiger Qualität
- Technischer Service und Unterstützung mit überdurchschnittlich hoher Verfügbarkeit per Hotline
- HOMAG Group als kapitalstarker Partner für die Finanzierung

Sicherheit

- Planungssicherheit durch umfassende Simulation
- Investitionssicherheit durch ausbaufähige Maschinen
- Langfristig zuverlässige Maschinen – Ersatzteile sind auch nach zehn und mehr Jahren jederzeit verfügbar. Ein Service, der weit über dem Branchendurchschnitt liegt

Neugierig?
Dann sehen Sie sich
unsere Säge-Lager-
Kombinationen live vor
Ort an. Sprechen Sie
einfach mit Ihrem Ver-
kaufsberater.

Innovationen am laufenden Band

Für einen Systembaukasten rund
um den Plattenzuschnitt

2007

2008

2009

Power Concept

- Premiere an der HKL 380

Baureihe 2

- Relaunch

Flächenlager TLF 410

- Launch des Flächenlagers TLF 410 zur Erweiterung der Produktreihe bei Lagersystemen im mittleren Preissegment

Baureihe 4

- Relaunch

Power Concept

- In weitere Maschinen integriert

Soft Touch

- Neu, für empfindliche Materialien

CADmatic 4.1

- Neue Bedienoberfläche

Update längsverstellbare Saugtraverse

- Entwicklung eines einfachen Dünnteilepakets zur verbesserten Werkstofftrennung

Einachs-Lager TLF 310

- Markteinführung Einachs-Lager für einfache Sägenbeschickung mit mehreren Stapelplätzen

IntelliStore

- Patenterteilung an BARGSTEDT für IntelliStore, die automatische Lagerorganisation entsprechend der aktuellen Produktionsverhältnisse

ecoPlus

- Premiere in der Baureihe 3 (unter dem Namen ecoLine)
- Reduzierter Energieverbrauch: zunächst durch energieeffizientere Antriebe, dünnere Sägeblätter, verbesserte Absaugung und mehr

combiLine

- Säge mit integriertem Fräsaggregat für Drittschnitte

Easy2Feed

- Preiswerteste Beschickungslösung für den Einstiegsbereich
- Für Neumaschinen und als Nachrüstatz

Update TLF 410

- Erstes Flächenlager TLF 410 mit Hubmast, ausgezeichnet mit dem Innovationspreis in Brasilien

Flächenlager TLF 400

- Erweiterung des Produktportfolios TLF
- Durch seinen Preis und hohen Automatisierungsgrad besonders interessant auch für kleinere Handwerksbetriebe

Domino-System

Für strukturierte und vereinfachte Produktionsabläufe nach dem Zuschnitt:

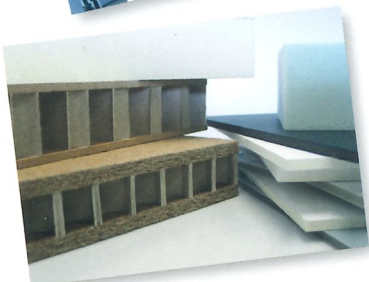
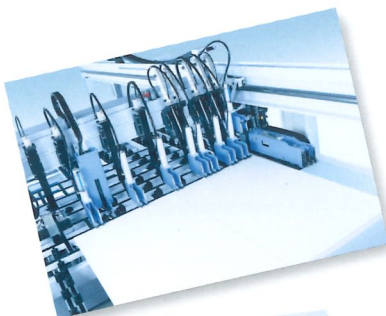
- Automatischer Etikettendrucker am Druckbalken
- Teilepuffer
- Abstapelwagen
- CADmatic Funktion „Integrierte Abstapelanzeige“ für strukturiertes Beladen der Abstapelwagen, passend für die nächste Bearbeitungsstation

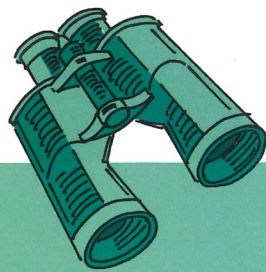
CADmatic Modul: Resteverwaltung

- Für mehr Übersicht und Transparenz im Restelager

Fünf neue Winkelanlagen

- HOLZMA erweitert sein Anlagenportfolio mit den neuen Modellen HKL 530/550/570 sowie mit der HKL 410 und 430





Top-Argumente
auf einen Blick

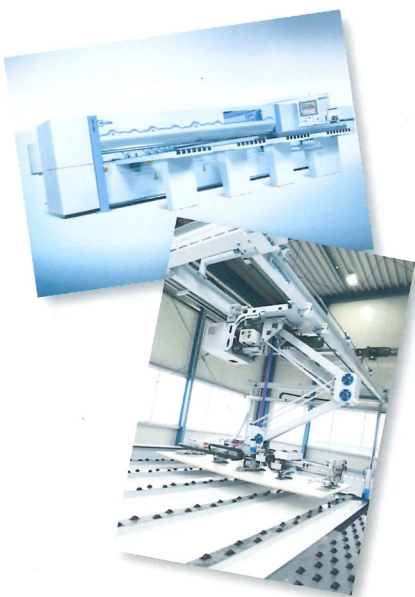
2010

Baureihe 3

- Relaunch
- Komplett neu entwickelter Sägewagen
- Neues Postforming
- Konsequenter Einsatz von ecoPlus Technologien und dadurch weitere Energieeinsparungen

Selbstlernende Traverse

- Neues Modul zum sicheren Handling schwierig zu trennender Werkstoffe – durch integrierte Gewichtserkennung, neue Vermessungs-Sensorik und automatisierte Parameterverarbeitung



2011

Baureihe 4

- Relaunch

Easy2Feed als Umbaukit

- Jetzt nachrüstbar bei Baureihe 2 und Baureihe 3

HKL 430 mit Power Concept

- Für noch höheres Bearbeitungstempo

TLF 210

- Neues Flächenlager, entwickelt für die Anforderungen des Handwerks speziell im Einstiegsbereich
- Vervollständigung der Produktreihe Flächenlager vom Einstiegs- bis zum HighEnd-Bereich

woodStore 5.0

- **Easy2Work:** Neues, revolutionäres Kontrollcenter in moderner 3D-Ansicht mit vielen neuen Funktionen
- **View:** Bilddatenbank für die automatische Zuordnung des passenden Dekors zu jeder Platte
- **Input:** Automatische Vervollständigung mit intelligenter Datenvorlage für simple Definitionen zum Plattenhandling
- **OffCut Assist:** Restmanagement für die optimale Materialausbeute vom Neu- bis zum Restteil
- **FlexSort:** Das intelligente Vorauslagern ohne Verschwendung von Lagerplätzen

2012

Neue Baureihe 2

- Höheres Tempo, neues Design
- Umlaufende, transparente Schutzverkleidung
- Erweiterte Zusatzausstattung
- HPP 250 jetzt auch in profilLine Ausführung für komplexe Lageranbindungen

Neu: Vorstapeltisch mit integriertem Einschub

- Nachrüstbar

Flächenetikettierer

- Für die Teilekennzeichnung schon vor dem Aufteilen der Rohplatte

Vermessungstechnologie

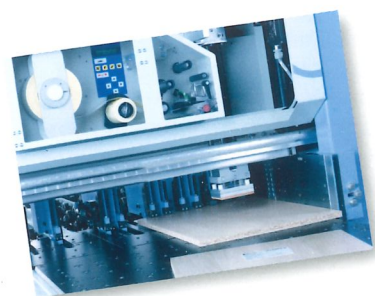
- Einsatz eines neuen Vermessungs-Sensors erlaubt die Erkennung fast jeder Oberfläche

Lagerflächenoptimierung

- Noch effektivere Nutzung der Lagerfläche
- Deutlicher Platzgewinn

Relaunch TLF 410

- Erweitertes Leistungsspektrum
- Verbessertes Handling



BARGSTEDT Neuheiten

und kleines BARGSTEDT Lexikon

Neu: ProfiPlus – für bis zu 15% mehr Leistung

Das neue Leistungspaket für alle Profi-Lager der Baureihe TLF 210 macht die Produktion jetzt noch effizienter:

- Höhere Geschwindigkeiten durch Hubantrieb in Servomotorausführung
- Dadurch deutlich dynamischere Lagerbewegungen
- Für täglich 10-15% mehr Leistung
- Zu unschlagbar niedrigen Investitionskosten

Neu: automatische Störfallnachricht per SMS

BARGSTEDT Plattenlager sind intelligent: Beim Vorkommissionieren überprüfen sie automatisch die Materialbeschaffenheit sowie die vorgegebenen Plattenparameter. Kommt es zu Abweichungen, unterbricht das Lager die Arbeit. Das verhindert Fehler, führt jedoch zu unerwünschten Stillstandszeiten, wenn die Vorkommissionierung vollautomatisch über Nacht abläuft. Abhilfe schafft das neue Modul „Automatische Benachrichtigung im Störfall“. Die Vorteile:

- Automatische SMS-Benachrichtigung im Störfall
- Der diensthabende Bediener kann gleich reagieren und den Fehler beheben
- Reduziert teure Stillstandszeiten in der Produktion
- Ein deutliches Plus an Sicherheit
- Großer Nutzen zu geringen Kosten

Neu: Easy2Work Paket

- Für eine optimierte, noch einfachere Lagersteuerung
- Mit vielen neuen Funktionen
- Serienmäßig benutzerfreundliche 3D-Ansicht

Neu: FlexSort – für intelligentes Vorauslagern

FlexSort arbeitet Lagerlisten vorausschauend ab. Die Vorteile:

- Alle verfügbaren Lagerplätze werden optimal genutzt
- Höchstens ein Umstapelvorgang pro Teil
- Vorauslageraufträge werden automatisch aus der laufenden Produktion oder der Programmliste der Säge erzeugt
- Keine Verschwendung von Lagerfläche mehr

OffCut Assist

Das ideale Extra für die manuelle Resteverwaltung mit Scanner-Unterstützung:

- Für optimale Materialausbeute vom Neu- bis zum Restteil
- Verwaltung manuell gelagerter Reste in realistischer Darstellung
- Einfache Erzeugung, Anzeige und Ausdruck von Entnahmelisten
- Signalampel zur Teileidentifikation (Rot: Teil bereits verplant; Grün: Teil verfügbar)

Datenbanksystem SQL Server

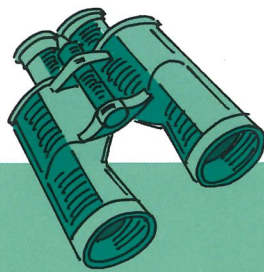
- Offen und skalierbar für jedes Datenbanksystem
- Fügt sich nahtlos in die vorhandene EDV-Umgebung und Ihr Datensicherungskonzept ein.
- Bucht alle Bewegungen in Echtzeit in der Datenbank
- Mit unbegrenzten Reportmöglichkeiten für alle Lagerbewegungen
- Für maximale Kontrolle

Multiterminaloberfläche

- Erlaubt die Steuerung des Lagers von jedem angeschlossenen Bedienpult aus – egal wo es steht
- Offen für eine unbegrenzte Nutzeranzahl mit unterschiedlichen Zugangsberechtigungen
- Erlaubt die volle Kontrolle des Lagers von jedem Arbeitsplatz aus
- Für mehr Transparenz und Bedienflexibilität

Optimierung der Produktionsreihenfolge

- Damit bestimmt das Lager die optimale Produktionsreihenfolge unter Berücksichtigung aller nachfolgenden Produktionsprozesse. Dazu gehören z. B.: dynamische Schnellschüsse, Restteile, Außenlagerteile
- In Kombination mit dem Modul „Hochleistungsvorauslagern“ (FlexSort) lassen sich die Umstapelvorgänge so um bis zu 90% reduzieren



Top-Argumente
auf einen Blick



Außenlagermanagement

- Verwaltet Außenlagerplätze für besonders gängige Teile und entlastet so das Lager
- Die Lagersteuerung erfasst sämtliches Material und verwaltet es mit Namen, Nummer und Belegung

Multimasterkopplung

Für eine effiziente und besonders flexible Verarbeitung von Auftragsdaten:

- Lager steuert Säge oder bei Bedarf auch umgekehrt
- Bestandsoptimierung durch ständige Rückmeldung über bereits verplantes Material
- Erlaubt eine noch schnellere und flexiblere Reaktion auf Produktionsänderungen
- Die Produktionsabfolge lässt sich von jedem angeschlossenen PC steuern

Scanneranbindung für komfortables Einlagern

- Neues Material einfach einscannen – schon ist der Einlagerauftrag erzeugt
- Einfach und intuitiv zu bedienen

Neu: Dynamische Schnellschüsse

Bei einem Schnellschuss fordert die Säge Material an, das nicht auf der Produktionsliste steht. Das Modul „Dynamische Schnellschüsse“ tritt in Aktion:

- Während die Säge arbeitet, stapelt das Lager um und holt das angeforderte Material
- Je höher das benötigte Material im Stapel liegt, desto höher die Priorität für den Schnellschuss
- Erst wenn die richtige Platte oben liegt, wird sie zur Säge transportiert
- So geht die Säge nie in Wartestellung
- Der Produktionsfluss wird nicht unterbrochen

Staplerfahrermanagement

- Übersicht über alle aktuellen und später geplanten Plattenbedarfe
- Ideal für einfache Sägenbeschickungen oder bei umfangreicher Außenlagernutzung
- Reduziert Staplerbewegungen auf ein Minimum
- Senkt den Personalbedarf, da für Sägenbedienung und Materialzufuhr nur noch ein Mitarbeiter benötigt wird

Prioritätenmanagement

- Damit lassen sich während der laufenden Produktion die Prioritäten für alle Lagerfunktionen von jedem angeschlossenen Terminal frei konfigurieren
- So kann der Bediener sofort und flexibel auf veränderte Produktionsbedingungen reagieren

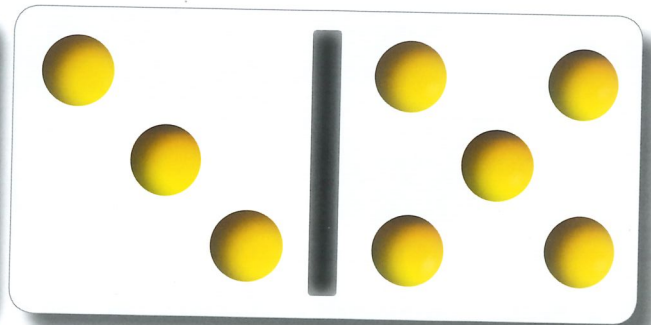
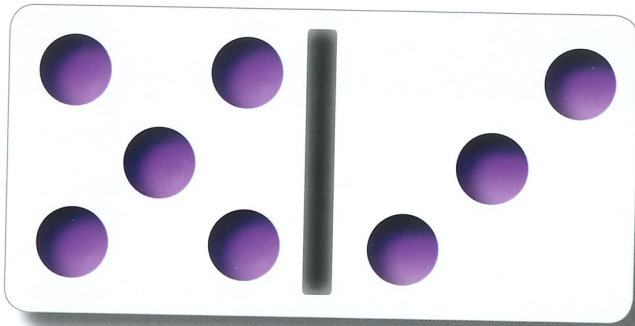
Flexible Lagerorganisation

- Teilt die Plattenstapel in Gruppen nach Abmessungen ein und in Zonen auf
- So lassen sich die Platten flexibel je Zone zuordnen
- Dies erhöht die Lagerkapazität durch eine maximale Ausnutzung der Lagerplätze

Optimierungsmodul IntelliStore

- Überwacht die Lagerbewegungen permanent im Hintergrund und passt die Lagerorganisation automatisch den Produktionsverhältnissen an
- Dies reduziert die Umstapelvorgänge um bis zu 30% und steigert die Leistung des Lagers signifikant

HOLZMA als System begreifen



Software

Von der Konstruktion bis in die Produktion

- Alles kompatibel
- Alles im Blick
- Alles leicht (intuitiv) verständlich



- eSolution
- Schnitt Profi(t): HOLZMA Zuschnittoptimierung
- CADmatic: HOLZMA Maschinensteuerung
- Identifikation
- Simulation

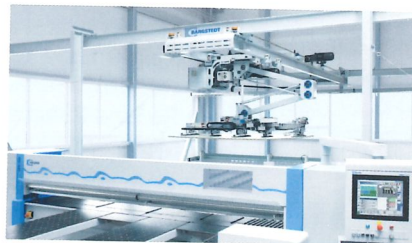
Beschicken

Von manuell bis automatisch

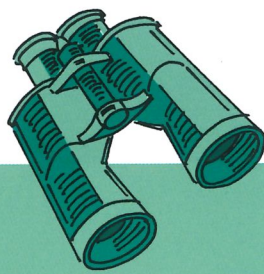
- Spart Zeit, Geld, Material
- Ist ergonomisch
- Schafft Struktur
- Vieles nachrüstbar
- Sinnvolle Automatisierungen auch für kleinere Unternehmen



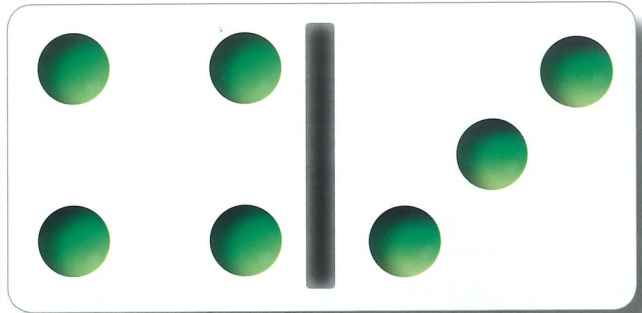
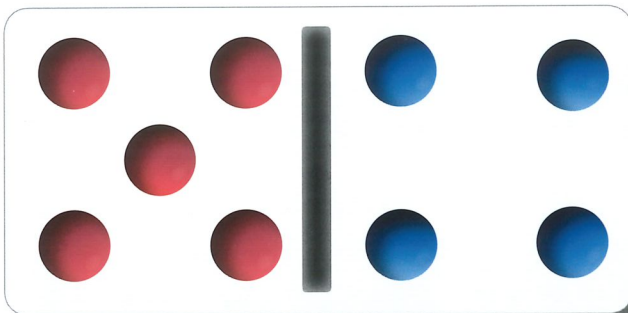
z. B. Easy2Feed



z. B. Lageranbindung



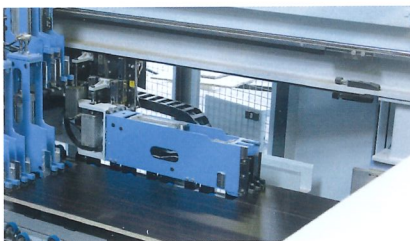
Top-Argumente
auf einen Blick



Maschinentisch und Sägekörper

Die Säge im System

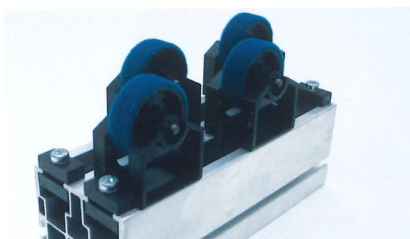
- Eine HOLZMA bleibt eine HOLZMA: zuverlässige Qualität „Made in Germany“
- Viele Patente: sinnvolle, innovative und einzigartige Lösungen, die Ihre tägliche Arbeit einfach, schneller und qualitativ besser machen



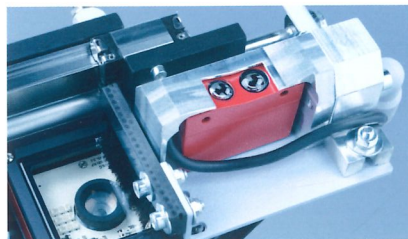
z. B. Power Concept



z. B. Drucker am Druckbalken



z. B. Beflochtene Rollen

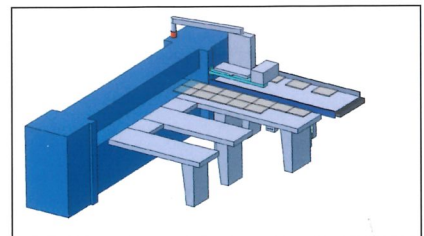


z. B. Kameragesteuerte Vorritzsägeeinstellung

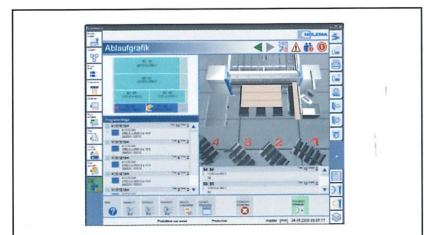
Abstapeln

Weiter geht's

- Was bringt ein schneller Zuschnitt, wenn sich das Material vorne staut oder verwechselt wird?
- HOLZMA bietet auch hier Lösungen von klein bis groß
- Vieles nachrüstbar



z. B. Teilepuffer



z. B. Integrierte Abstapelanzeige

Es geht immer
noch besser

Service für Umbau und Modernisierung

Sie möchten mit wenig Aufwand mehr erreichen? Dann empfehlen wir Ihnen gezielte Umbau- und Modernisierungsmaßnahmen. Denn kleine Verbesserungen kosten nicht die Welt, bringen Ihre Produktion aber messbar voran!

Optimierungen von klein bis groß

Die technischen Möglichkeiten sind quasi unbegrenzt: HOLZMA und BARGSTEDT bieten innovative Zusatzausstattungen fast immer auch zum Nachrüsten an. So holen Sie mit vergleichsweise geringem Aufwand das Maximum aus den vorhandenen Maschinen raus. Beispiel TLF 210 Optimat: Für das kompakte BARGSTEDT Lager wird es künftig auch ein Standardkit zum Nachrüsten geben. Viele HOLZMA Sägen sind dafür schon vorbereitet.

Ebenfalls nachrüstbar sind auch brandneue Technologien wie:

- Vorstapeltisch mit integriertem Einschub
- Flächenetikettierung
- Easy2Feed
- HBX 150
- woodStore
- Automatische Etikettierung am Druckbalken

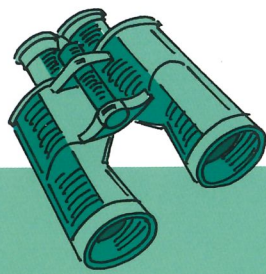
Ihre Spezialisten für Umbau und Modernisierung

Von der ersten Nachrüstidee bis zur passgenauen Planung und Umsetzung: Die Teams für Umbau und Modernisierung von HOLZMA und BARGSTEDT stehen Ihnen mit technischem Rat und Tat zur Seite.

Einfach Ihren Vertriebspartner vor Ort anrufen. Oder Sie kontaktieren

+49 7053 69 40 265 (HOLZMA),
+49 4771 6030 für BARGSTEDT –
und schon erreichen Sie unser Team von Spezialisten.

Sie möchten aktuell nicht in eine neue Säge-Lager-Kombination investieren? Dann fragen Sie uns nach Umbau und Modernisierung!



Top-Argumente
auf einen Blick







**Stark im Wettbewerb –
mit der passenden Kombination**

Stark im Wettbewerb – mit der passenden Kombination

So finden Sie die richtige Kombination

30

Musterlayouts

32

So finden Sie die richtige Kombination

Sie möchten sich schon vor dem ersten Gespräch mit Ihrem Verkaufsberater über geeignete Säge-Lager-Kombinationen für Ihre Anforderungen informieren? Gehen Sie einfach die Kriterien in den linken Spalten beider Produkttreppen durch – und gewinnen schnell einen ersten Überblick. Im persönlichen Gespräch klären Sie dann mit ihrem Verkaufsberater die vielen weiteren Ausstattungsmöglichkeiten.

	TLF 210	TLF 210 profilLine	TLF 411	TLF 610 (TLF 420)	TLF 810 (TLF 430)	TLF 810 (TLF 430) TLF 610 (TLF 420) TLF 410 TLF 420
Spannweite (m)	12	12	16	16	21	
Teilegewicht (kg)	250	250	350	350	350	
Teilelänge max. (mm)	4200	4200	5600	5600	5600	
Platten pro Tag	Die Kapazität wird immer auftragsbezogen errechnet					
Dünnplatten	ja	ja	ja	ja	ja	Technische Merkmale und Optionen
Restehandling	ja	ja	ja	ja	ja	
Lager steuert Säge	nein	ja	ja	ja	ja	
Antriebstechnologie	FU	FU Servo	Servo	Servo	Servo	
V in m/min HUB	45	45	45	90	90	
V in m/min KRAN	110	110	110	180	180	
Drehantrieb	pneumatisch	motorisch	motorisch	motorisch	motorisch	

Übersicht zur Auswahl des passenden BARGSTEDT Lagers



Stark im Wettbewerb –
mit der passenden Kombination

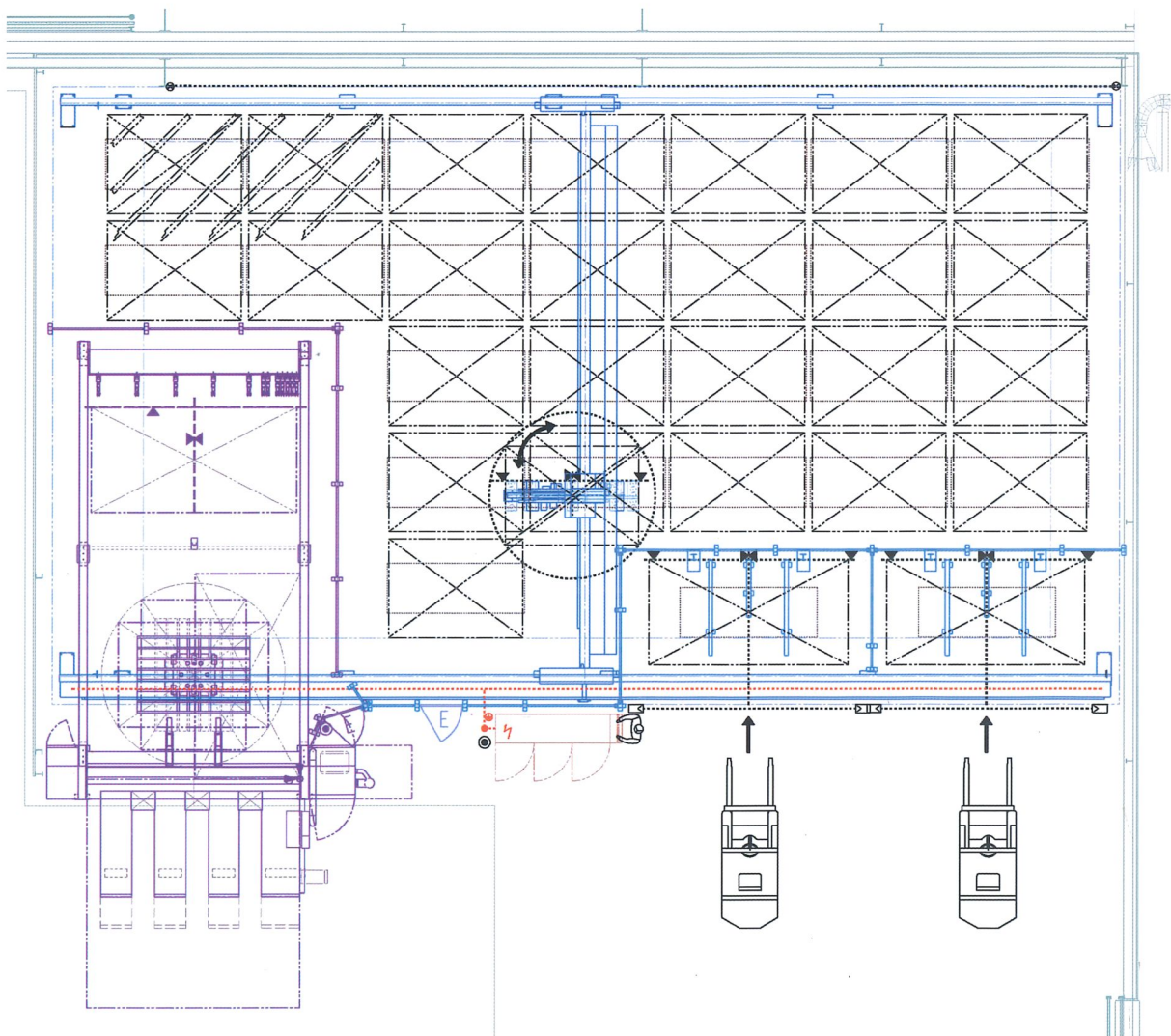
Profitieren Sie vom
umfassendsten und
engsten Produktportfolio
des vollsortimenters
HOLZMA

Performance

	HPP 230	HPP 250	HPP 250 profiLine	HPP 350	HPP 350 profiLine	HPP 380	HPP 380 profiLine	HPP 410	HPP 430	HPP 530 profiLine	HPP 550 profiLine	HPP 570 profiLine	
	BR 2			BR 3		BR 3		BR 4		BR 5			
Flächenetikettierer über Auflagetisch	nein	nein	ja	nein	ja	nein	ja	nein	nein	ja	ja	ja	
Flächenetikettierer stand alone	ja	ja	ja	ja	ja	ja	ja	ja	ja	ja	ja	ja	Technische Merkmale und Optionen
Automatische Etikettierung Druckbalken	nein	nein	nein	nein	nein	nein	ja	nein	nein	ja	ja	ja	
Power Concept	nein	nein	nein	nein	nein	nein	ja	nein	nein	ja	ja	ja	
Hochempfindliche Oberflächen	nein	nein	nein	ja	ja	ja	ja	nein	nein	ja	ja	ja	
Teilepuffer	nein	nein	nein	ja	ja	ja	ja	nein	nein	nein	nein	nein	
Sägeblattüberstand (mm)	55	75	75	80	80	95	95	110	125	130	150	170	
Schnittlänge (mm)	3200 3800 4300	3200 3800 4300	3200 3800 4300	3200 3800 4300	3200 3800 4300	3200 3800 4300 5600	3200 3800 4300 5600	3200 3800 4300	3200 3800 4300	3200 3800 4300 5600	3200 3800 4300 5600	3200 3800 4300 5600	

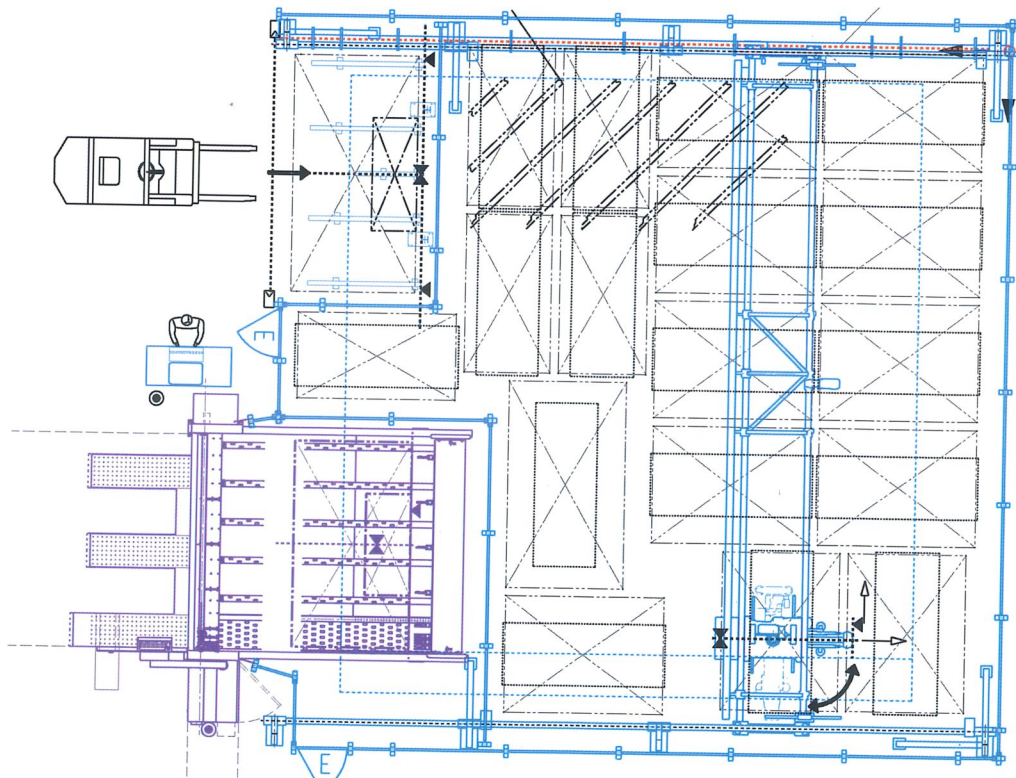
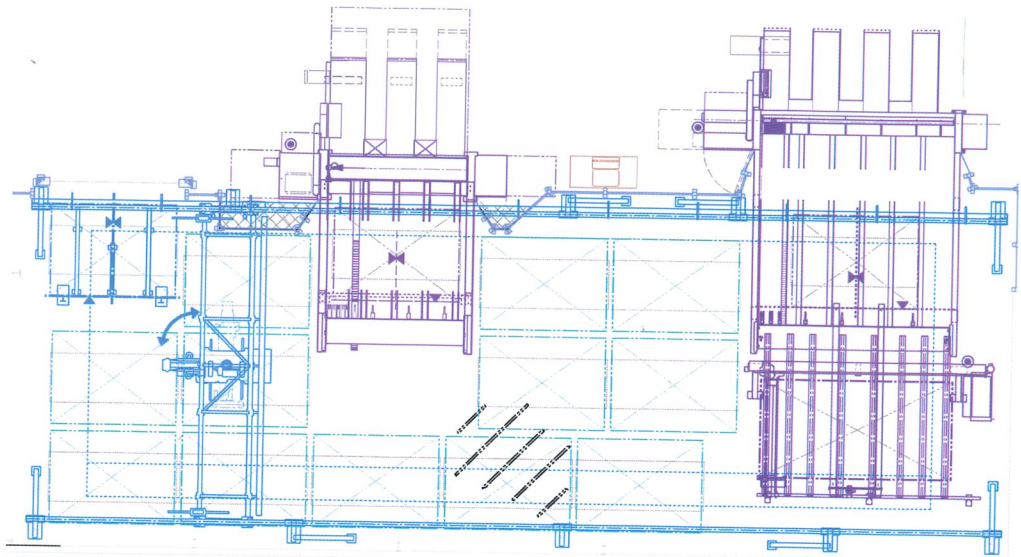
Übersicht zur Auswahl der passenden HOLZMA Säge

Musterlayouts

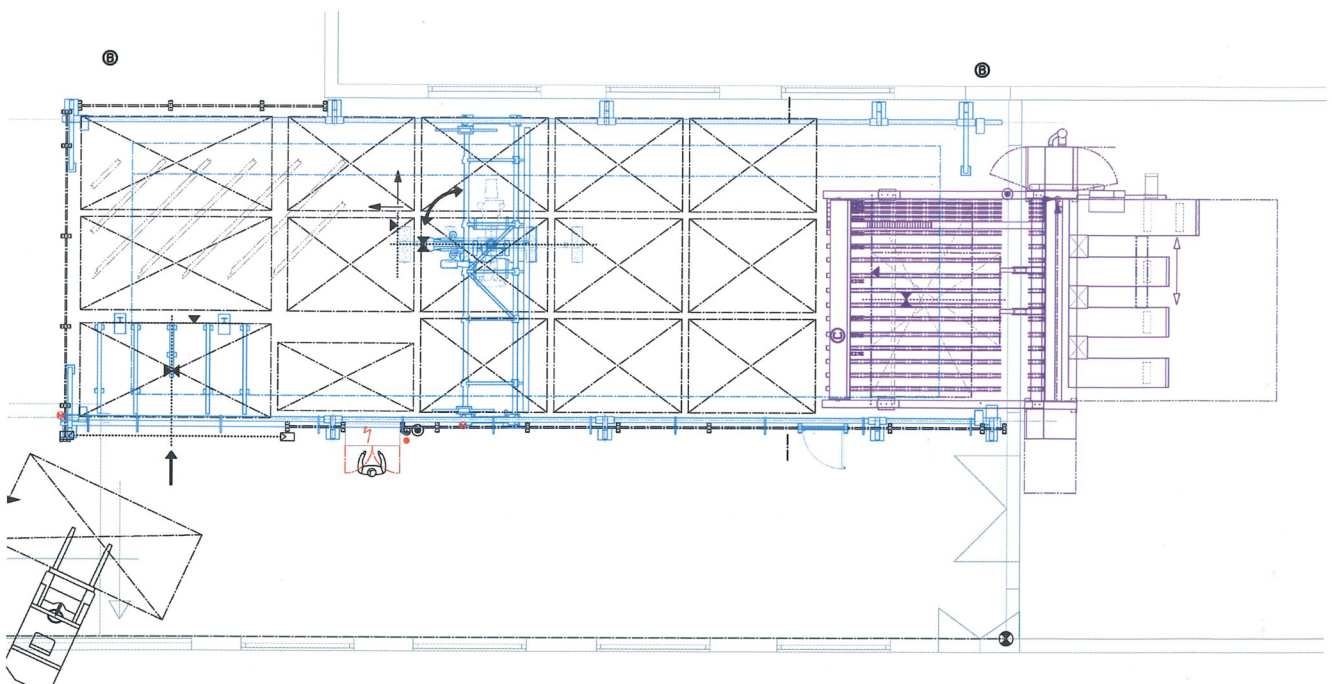
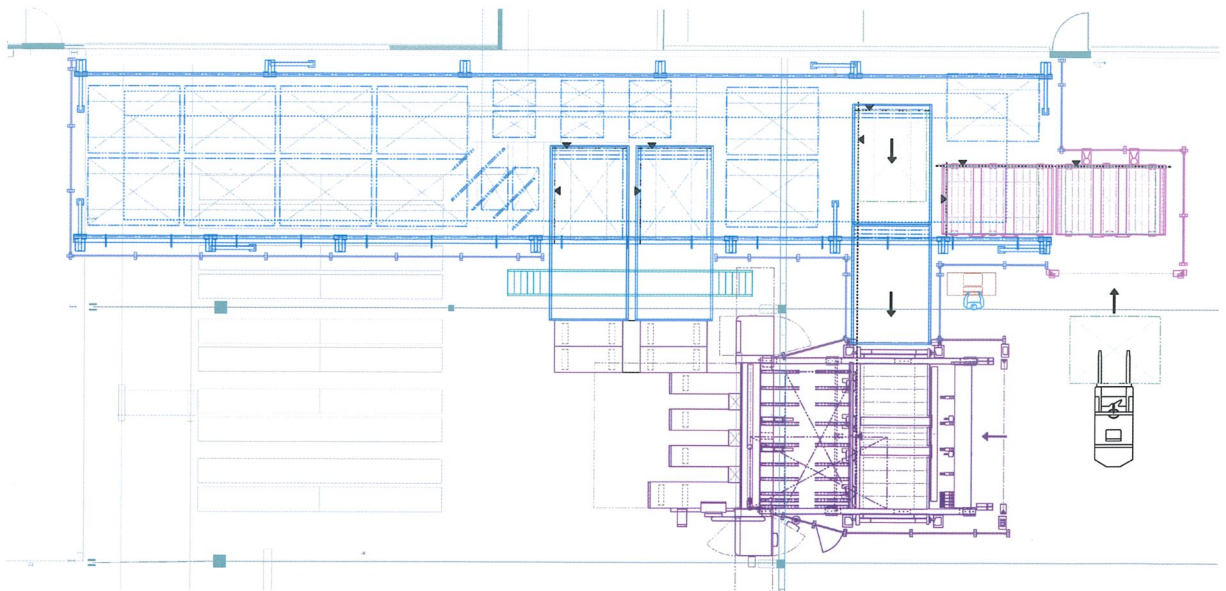




**Stark im Wettbewerb –
mit der passenden Kombination**

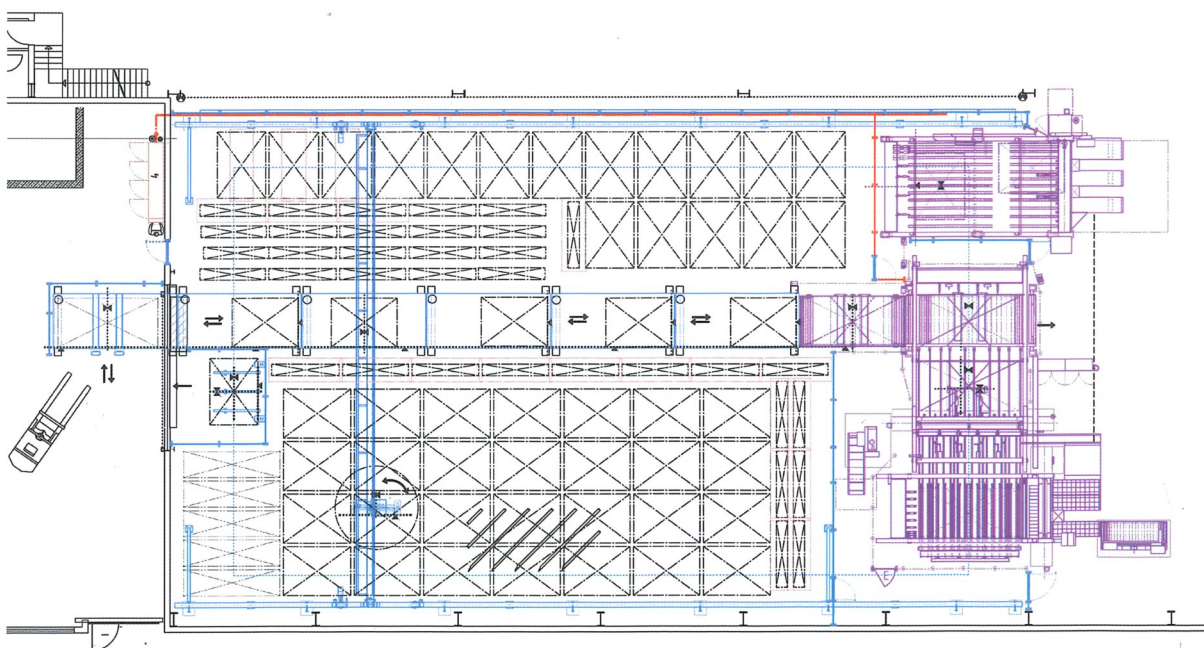
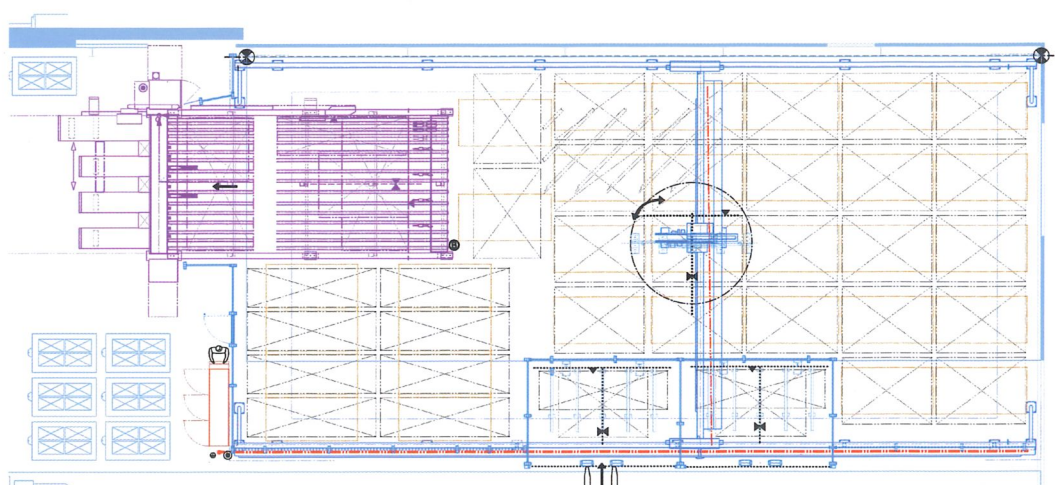


Musterlayouts

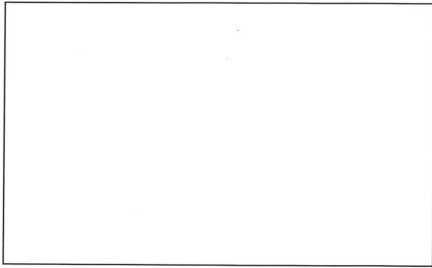




Stark im Wettbewerb –
mit der passenden Kombination



Diese Broschüre wurde Ihnen
überreicht von:



**Choose the Original
Choose Success!**

Für den Erfolg der Originaltechnologie
Eine Kampagne des VDMA

Stand 06/12. Technische Änderungen, Druckfehler und Irrtümer vorbehalten.
Abbildungen können Sonderausstattungen zeigen.

Ein Unternehmen der HOMAG Group



HOLZMA Plattenaufertechnik GmbH

Holzmastraße 3
75365 CALW-HOLZBRONN
GERMANY

Tel. +49 7053 69-0

Fax +49 7053 6174

info@holzma.com

www.holzma.com

Ein Unternehmen der HOMAG Group



BARGSTEDT Handlingsysteme GmbH

Industriestraße 8/13

21745 HEMMOOR

GERMANY

Tel. +49 4771 603-0

Fax +49 4771 4195

info@bargstedt.com

www.bargstedt.com