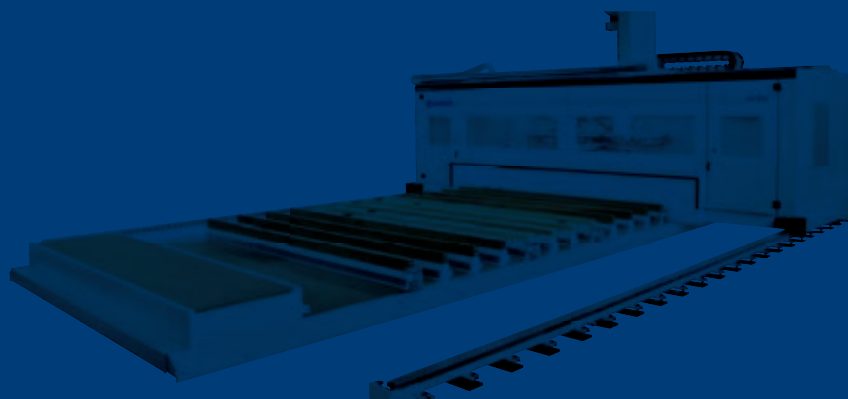


AREA



CNC-gesteuertes Bearbeitungszentrum für Bauteile



OUR TECHNOLOGY BEHIND YOUR IDEAS

Area

CNC-gesteuertes Bearbeitungszentrum
für Bauteile



3D PROJEKT

PROGRAMMIERUNG

LÄNGSSCHNITT

4-SEITENHOBELN

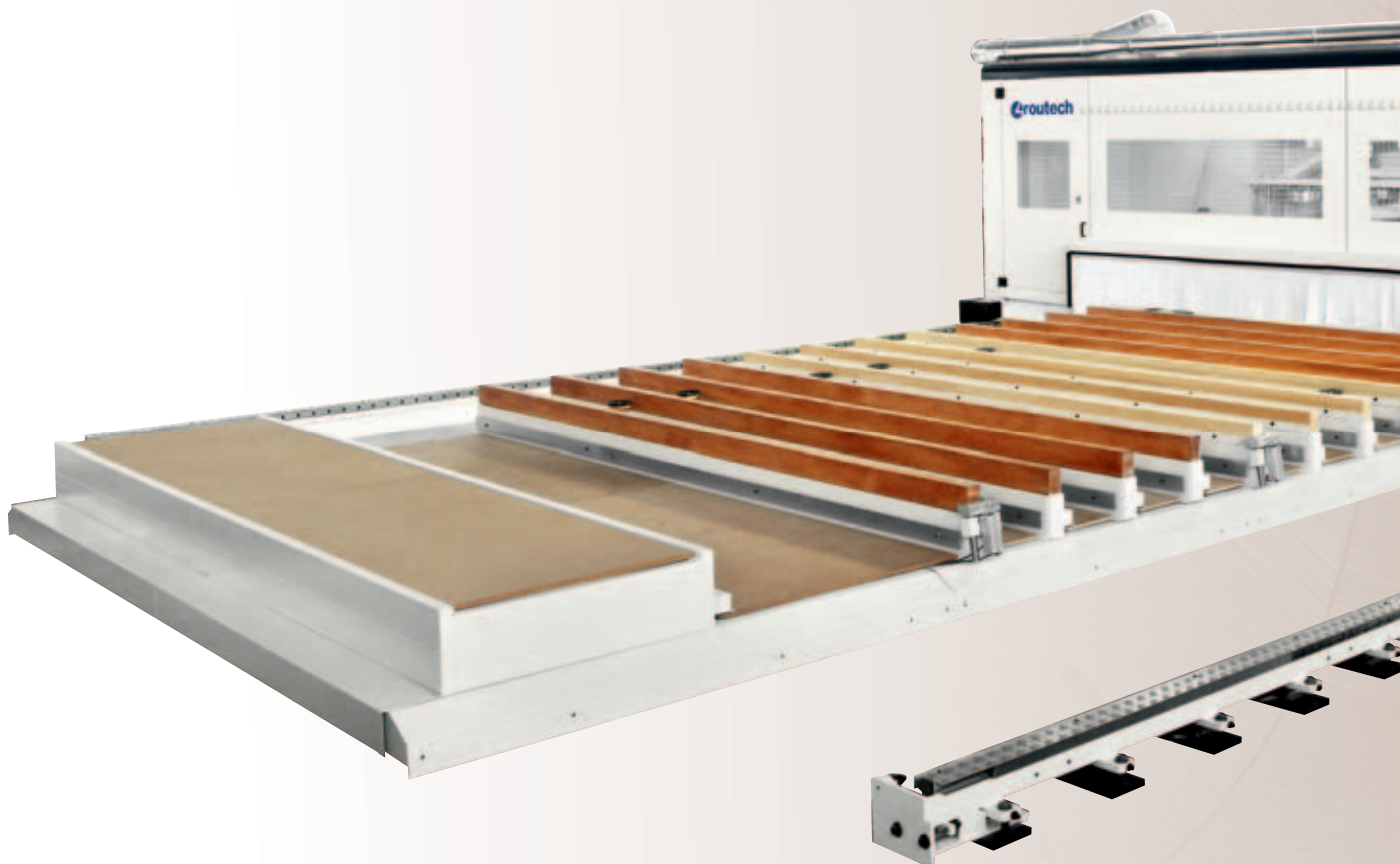
ZUSAMMENBAU

3-ACHS BOHREN UND FRÄSEN

5-ACHS BOHREN UND FRÄSEN

area

NEUERUNG UND TECHNOLOGIE
FÜR DIE BEARBEITUNG VON BAUTEILE
FÜR DAS BAUWESEN





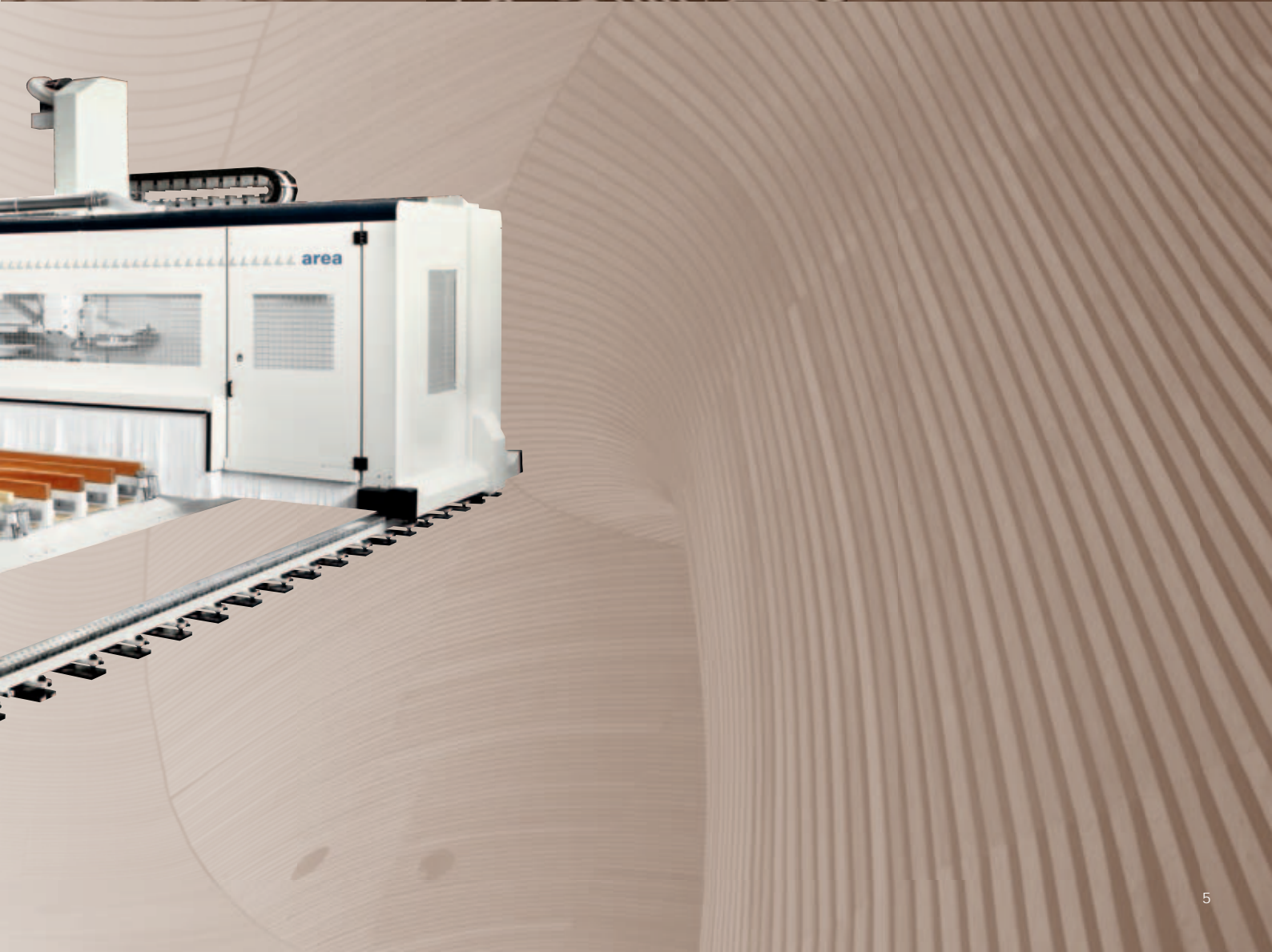
Leistung und
Steifigkeit auf
höchster Ebene



Ein neues Projekt
für eine neue Art
zu produzieren



Modulare Struktur
mit einzigartigen
Lösungen





Leistung und
Steifigkeit auf
höchster Ebene

BESONDERE ARBEITSAGGREGATE

- ◀ **AREA** ist mit 5 interpolierenden Achsen spezifisch für diesen Sektor ausgerüstet. Kraftvoll, präzise und flexibel in der Lage sind, jede Art von Bearbeitung zu leisten, immer um eine maximale Steifigkeit in allen Betriebsbedingungen zu gewährleisten.



Die besondere Struktur und hohe Leistung bei niedrigen Drehzahlen erlauben die Benutzung von Blättern bis 1050 mm im Durchmesser.



WERKZEUGEN IMMER AN BORD

area



Das Werkzeugmagazin mit 12 Positionen lagern auf der Maschine alle Werkzeuge, die nötig sind, um den ganze Bearbeitungszyklus zu ergänzen. Das Magazin befindet sich am beweglichen Querträger und gewährleistet die Anwesenheit an Bord des richtigen Werkzeuges und die Beschleunigung der Durchführung des gesamten Werkstücksprogramm.

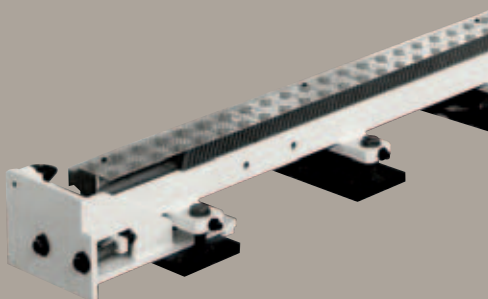
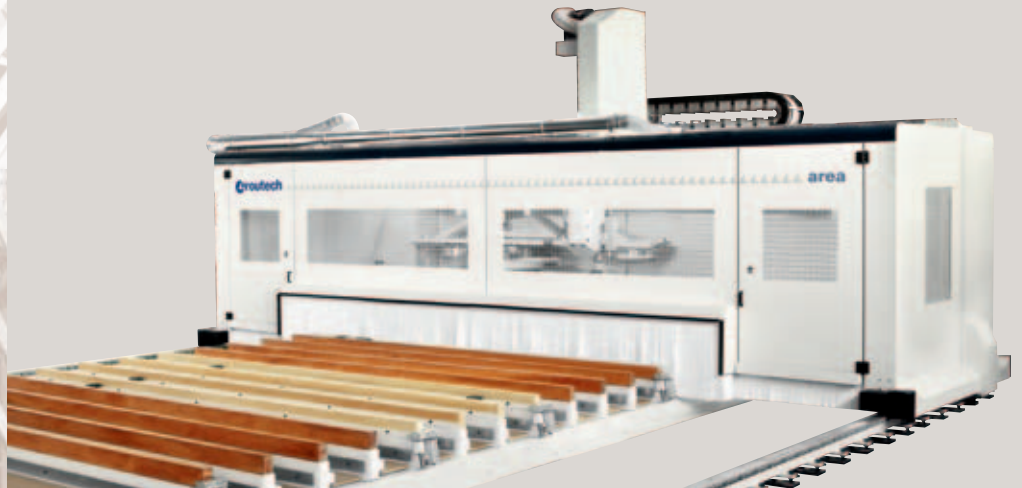




Modulare Struktur mit einzigartigen Lösungen

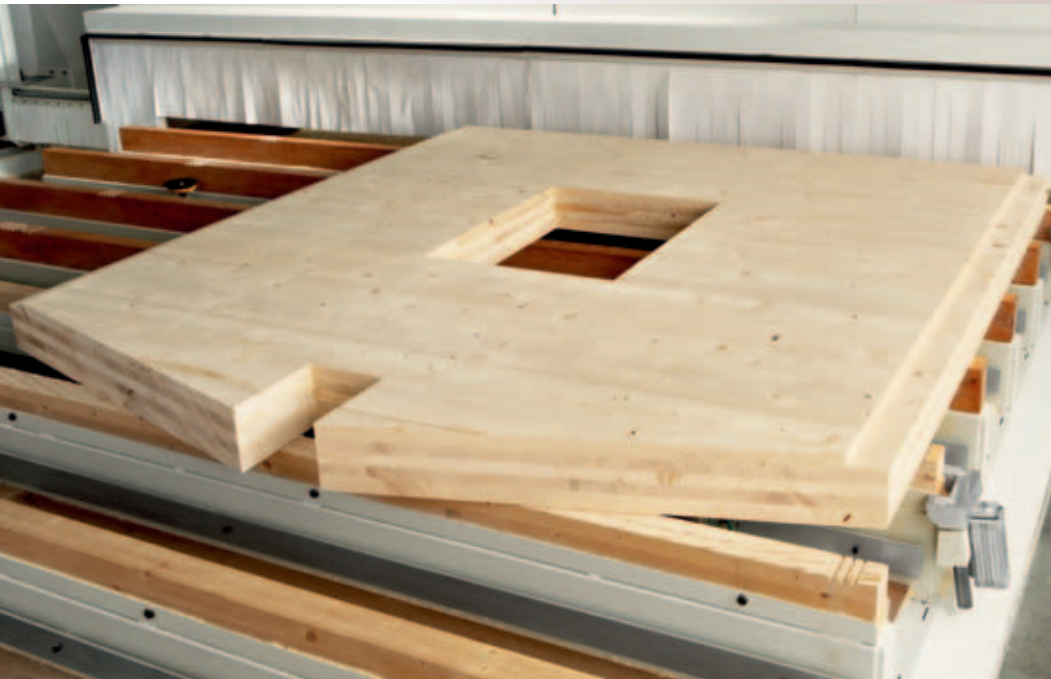
Das Design der Maschine ist auf einem modularen System, mit dem Sie die Abmessungen des Arbeitstisches entlang der X Achsen anpassen können basierend bis zu 50 m reichend, um die Bedürfnisse der Produktion gerecht zu werden.

TECHNOLOGIE FÜR MAXIMALE WIRKUNG



Die feste und starke Struktur bewegt sich auf Präzisionsschienen mit niedrigem vertikalem Profil um hohen Standards der Genauigkeit zu gewährleisten und dem Bediener einen einfachen Zugang über den Arbeitsbereich mit Ergonomie zu ermöglichen .
Der Schutzkabine vollständig verschließt den Arbeitsbereich für eine drastische Reduzierung von Staub und Lärm und hat eine große transparente Flächen für die totale Kontrolle der Betriebe.

area



- Die Hauptstruktur des Arbeitstisches ist direkt mit dem Boden verankert, während der obere Teil des Materials besteht, direkt von der Maschine auf einer ebenen Oberfläche arbeitend und einer konstanten Erholung, wenn die aus der Nutzung zerkratzt haben.

- Die Positionierung von sperrigen und schweren Gegenständen wie Wänden kann schwierig sein; das Laserhilfe-System von AREA vereinfacht diese Aufgabe mit genau Projektion des Werkstücks auf die Werkzeugwege so kann der Bediener das Werkstück auf dem Programm bereits in Kraft zu zentrieren.

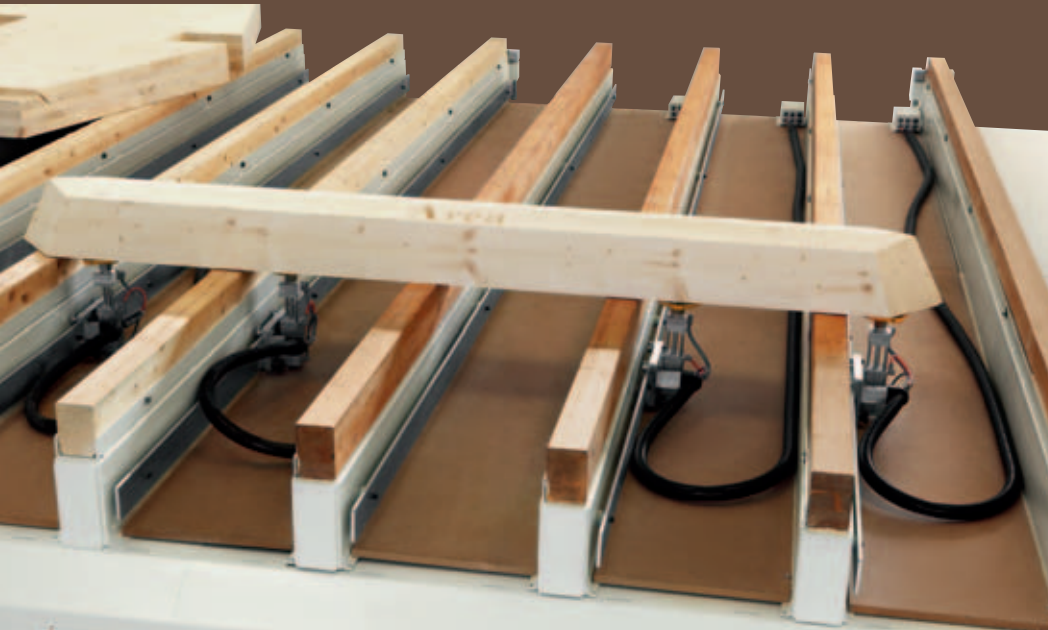




Ein neues Projekt
für eine neue Art
zu produzieren

PRODUKTIONS-LÖSUNGEN FÜR JEDEN BEDARF

AREA ist ein Bearbeitungszentrum entwickelt, um den Prozess der strukturellen Wände und geformten Holzbalken zu revolutionieren. Sie ist mit einer Technologie ausgestattet, die in die Zukunft blickt und ermöglicht Figuren und Profile in beliebiger Form mit Leichtigkeit zu bringen, um neue Lösungen und Wettbewerbsfähigkeit zum Markt vorzustellen.



▲ Das Vakuum-System ermöglicht den Einsatz von Vakuum-Sauger automatisch aktiviert, um Werkstücke mit kleinen Flächen zu sperren.

▼ Schnitte auf Werkstücke mit hohen Dicken mit senkrechten oder geneigten Blättern.

▲ Der Arbeitstisch ist entworfen worden, um den unterschiedlichen Anforderungen gerecht zu werden. Eine Reihe von Optionen erlaubt mit Sicherheit und Präzision Elemente verschiedener Formen und Größen zu berichten und aufspannen.

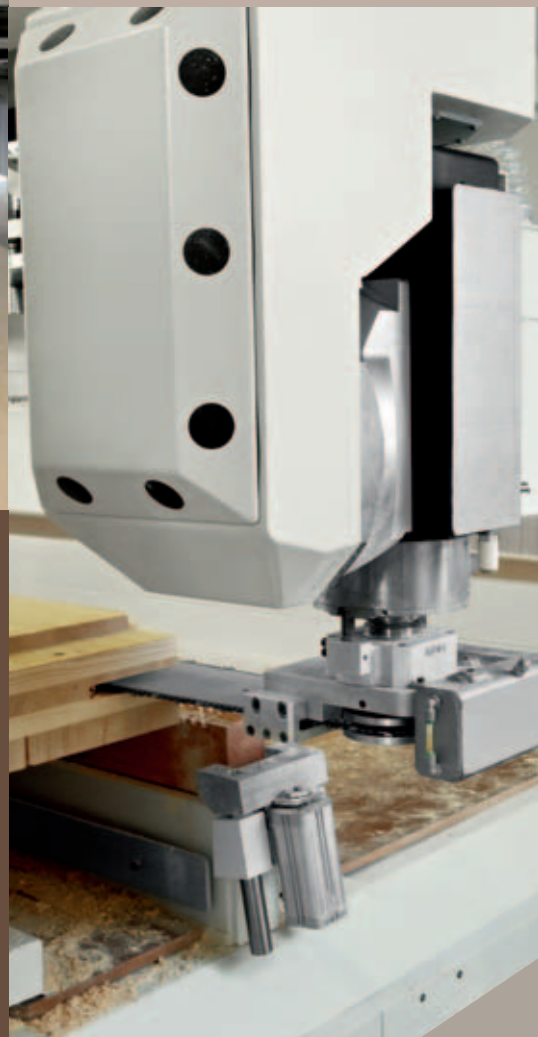


area

Die Elektroschneidspindel entworfen und gebaut von SCM Group erlaubt die Bearbeitung mit zylindrischen Werkzeugen oder mit kleiner und großer Abmessungen, und die Möglichkeit Köpfe für spezielle Anwendungen zu verwalten.



Mit dem Aggregat "Motorsäge" sind schneller Öffnungswinkel von 90 ° und tiefen Falzverbindungen auf allen Seiten der Wand erzeugt.



◀ Jedes Detail wurde mit Sorgfalt entworfen, Reinigung der Umgebung des Arbeitsbereichs ist es sicherer und einfacher Bedienung der Maschine

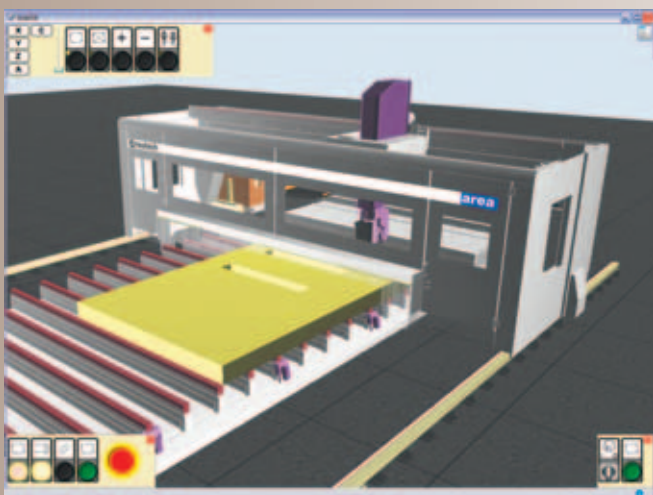
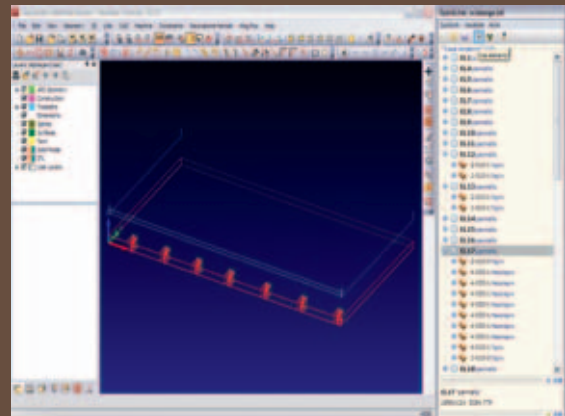
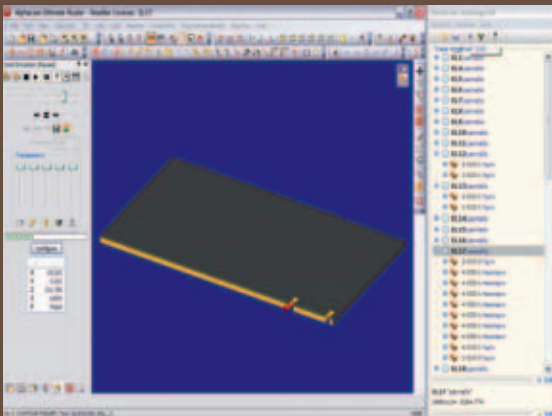
area

AREA QUICK LINK: ENTWICKELTE SOFTWARE FÜR JEDE KUNDENANFORDERUNG

Das **AREA** Projekt wurde entwickelt, um zwei wichtige Ziele getroffen:

- innovative Lösungen für den Produktionszyklus modernisieren einführen,
- die Maximierung dieser neuen Technologie mit Software wirklich einfach zu programmieren.

“Area Quick Link” so geboren aus der Erfahrung des Teams SCM Group ein umfassendes Werkzeug, um mit den besten CAD / CAM-Industrie in den Markt-Schnittstelle ist; mit ein paar Klicks können Sie weitergeben importiert BTL bei der Ausführung des Stückes auf der Maschine. Es ist nicht notwendig, die einzelnen Elemente zu programmieren, kommen die Informationen aus der CAD, der die Struktur des Hauses entworfen und Area Quick Link den Rest übernimmt.

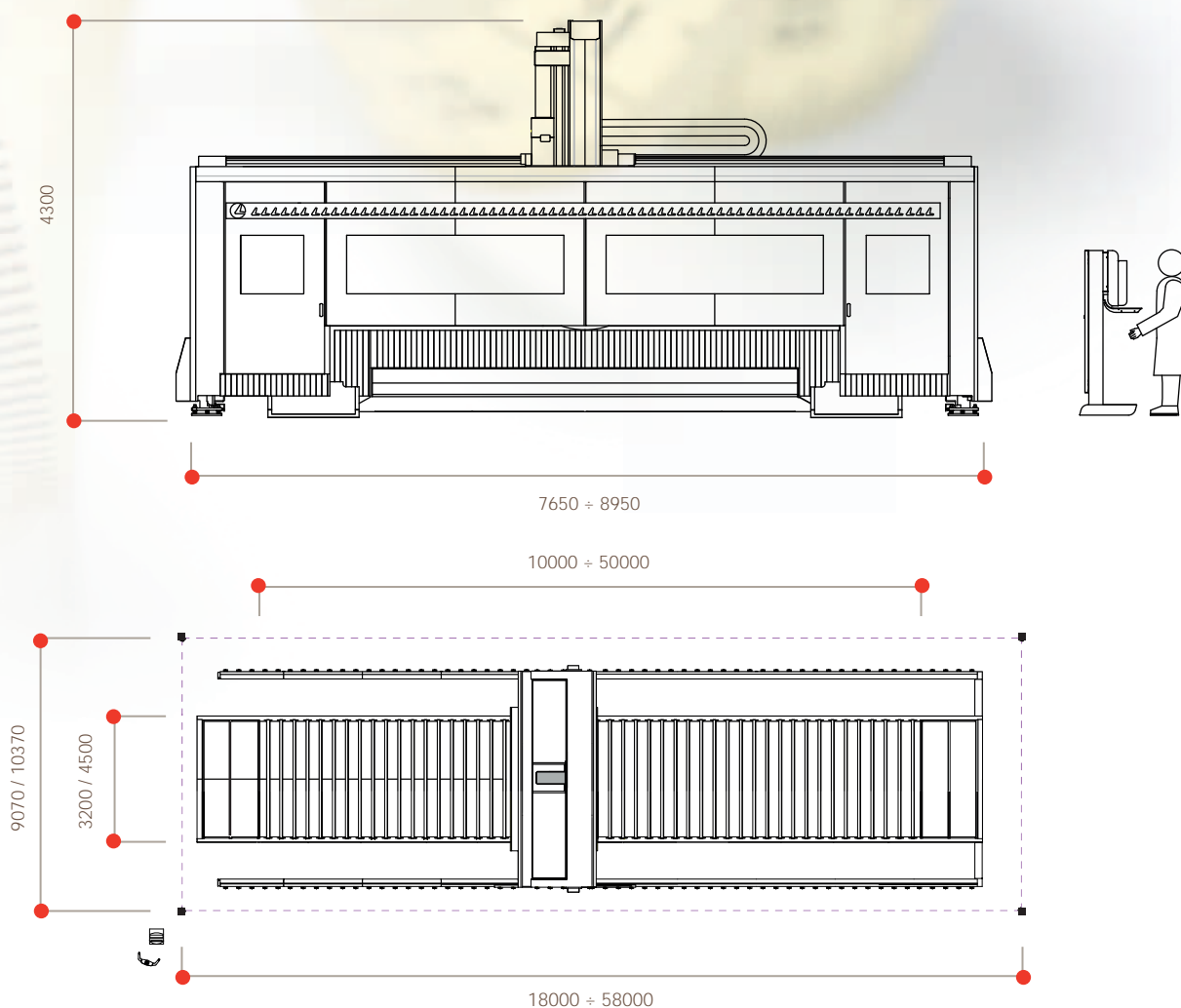


Area Quick Link bietet dem Anwender die typische Flexibilität der Bearbeitungszentren durch eine Reihe von Funktionen, die die Erstellung und Anpassung von Programmen erleichtern.

- Die Festsimulationsstation die von Routech entworfen wurde, lässt der Operator spielen direkt auf Ihrem PC eigentliche Arbeit geschieht in der Maschine, um Kollisionen zu vermeiden und die Berechnung der tatsächlichen Zeit, dass die Maschine, um die Stücke zu erstellen verwendet.

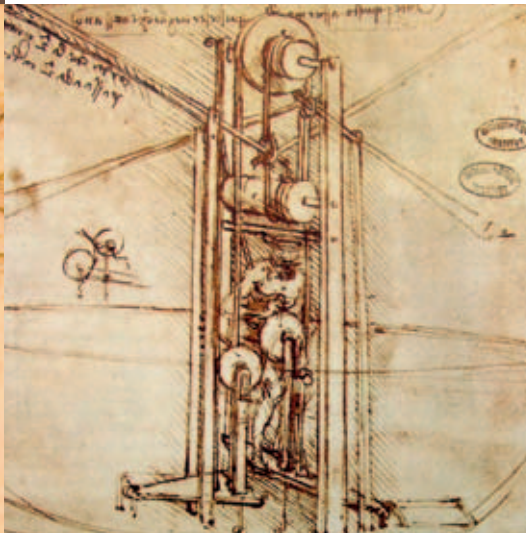
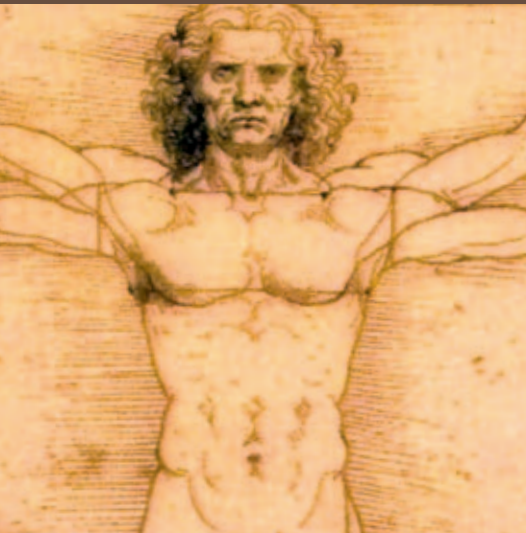
area

AUSSENABMESSUNGEN



TECHNISCHE DATEN

Fräsaggregat mit 5 interpolierend Achsen	Aufnahme	Leistung
Prisma TLP	HSK 85 S	30 Kw
Prisma T	HSK 63 F	13 Kw
Arbeitsbereich	Länge	Breite
	da 10000 a 50000 mm	3200 mm
	da 10000 a 50000 mm	4500 mm



Eine führende Industriegruppe bei der Konzipierung, bei der Herstellung und beim Vertrieb von technologisch innovativen Lösungen für die Bearbeitung einer umfassenden Reihe von Materialien (Holz, Glas, Kunststoff, Marmor, Metall, Verbundwerkstoffen...), mit Spezialmarken in den verschiedenen Anwendungsbereichen und hochqualifizierten Zentren in der industriellen Bauteilproduktion, seit über 50 Jahren auf 5 Kontinenten präsent.

PASSION. Ist die Leidenschaft für unsere Arbeit. Der Mittelpunkt des Menschen, seine kreative Natur, sein Unternehmungsgeist und die Fähigkeit zur Teamarbeit.

TECHNOLOGY. Ist die wissenschaftliche Strenge, die die Kreativität in hochtechnologische, zugängliche Lösungen umwandelt, die fähig sind, Wettbewerbsvorteile zu schaffen.

PERFORMANCE. Ist das Engagement, das die Ergebnisse und den Erfolg unserer Partner verwirklicht, die den Lösungen der SCM Group vertrauen. Ist die Anerkennung als Lieferant von „langfristig andauernden Wettbewerbsvorteilen“.



Eine vollständige Reihe von innovativen Lösungen und Prozessen für die Industrie

- Seit über 40 Jahren in dem Sektor
- führenden Kunden in der ganzen Welt
- Ein Team von hoch qualifizierten Fachleuten
- Spezifisches Know-how in den einzelnen Anwendungsbereichen
- drei Produktionsstandorten

Die technischen Daten können je nach Maschinenausstattung variieren. In diesem Katalog sind die Maschinen mit Sonderzubehör dargestellt. Der Hersteller behält sich das Recht vor, alle Daten und Maße ohne Vorankündigung zu ändern; solche Änderungen beeinflussen nicht die Sicherheit laut CE Vorschriften.





00L0036195F

Rev. n. 00 - 05/2011 - Acanto comunicazione - Olimpia