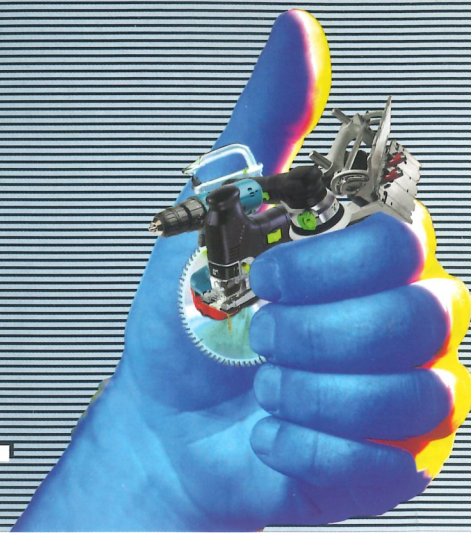


DES MEISTERS MASCHINEN



eumastar®



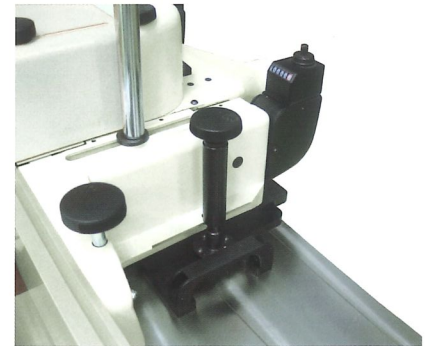
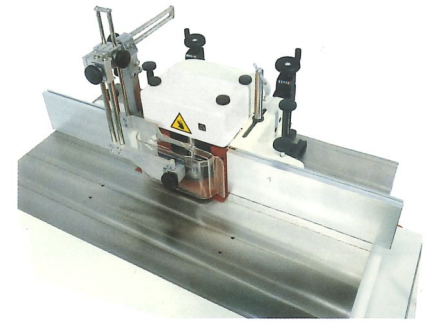
eumacop®





DES MEISTERS MASCHINEN

Tischfräse eumastar etf 545



Serienausstattung etf 545:

- Absaughaube am Fräsanschlag 120 mm Durchmesser
- Absaughaube unter Tisch 120 mm Durchmesser
- Mechanische Digitalanzeige für die Arbeitshöhe mit Dezimalkontrolle
- Schwenkspindelanzeige
- Notausschalter
- Abschließbarer Hauptschalter
- Motorschutzschalter
- Niederspannungsstromkreis 110 Volt
- Manueller Sterndirektanlauf
- Sicherheitsschutzschalter für die Wartungsklappe
- Aufspannlänge Frässpindel ohne Schlitz:
* mit 30 mm Spindeldurchmesser 140 mm
- Bogenfrässhutz für Arbeiten am Anlauftring mit max. 160 mm Werkzeugdurchmesser
- Sicherheitsschutzschalter für die Spindelblockierung
- Elektrische Vorbereitung für einen Vorschubapparat
- Automatische Motorbremse
- Drehzahlanzeige
- CE Konformitätserklärung

Ausstattung etf 545:

- *LL* Ausf. - Arbeitstisch mit zwei Tischverlängerungen
Gesamtlänge 2410 mm komplett mit:
- ausziehbarer vorderer Auflageschiene für breite Werkstücke
- Notausschalter
- Aluminiumschlagbacken anstatt der Holzschlagbacken am Fräsanschlag mit Verbindungssteg zwischen den Anschlagbacken
- Auswechselbare Frässpindel MK4
- Hauptmotor mit 5,5 kW
mit manuellem Sterndreieckanlauf und rechts/links Lauf der Frässpindel komplett mit elektrischer Blockierung bei Änderung der Drehrichtung
- Fräsanschlag mit Kurbelverstellung
Fräsanschlag mit Handradeinstellung über von der Vorderseite leicht erreichbare Kurbeln:
* Einstellung des gesamten Anschlags bezüglich des Werkzeugs
* Einstellung des vorderen Anschlags zur Regulierung der Spanabnahme
- 2 mechanische Digitalanzeigen
- max. Werkzeugdurchmesser 250 mm
- Betriebsstundenzähler

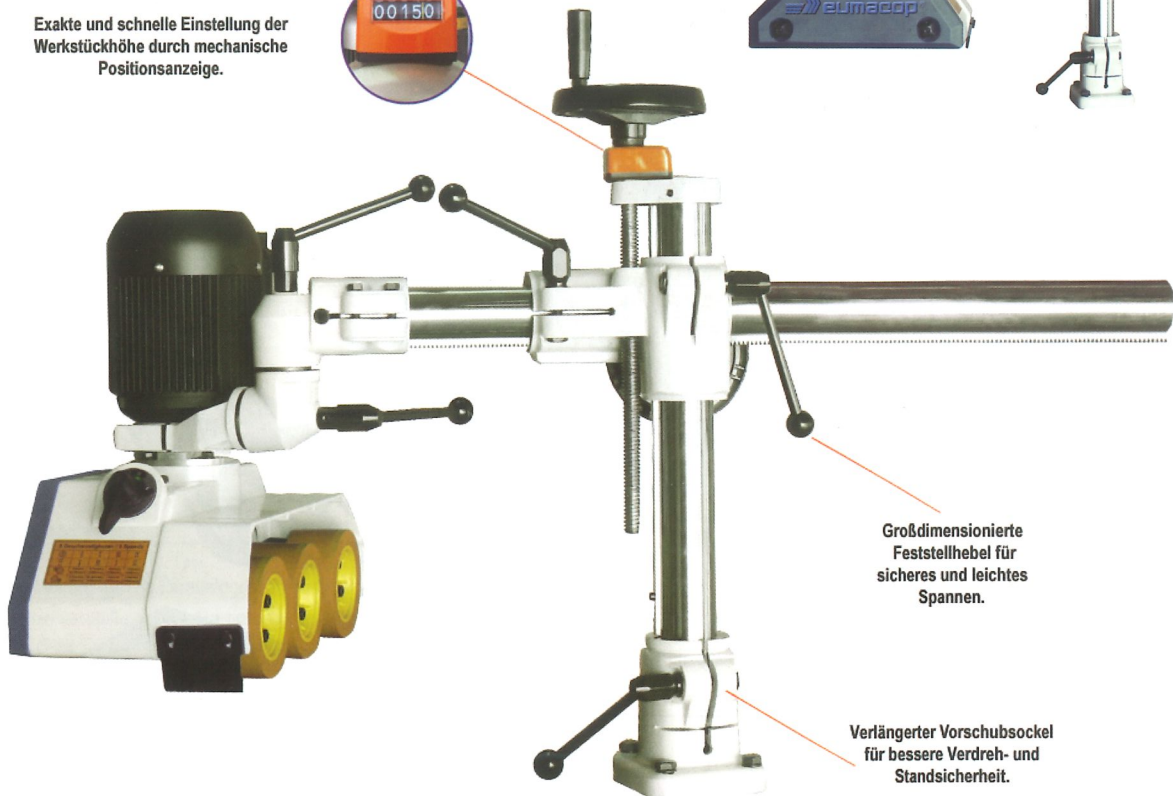
Technische Daten:	etf 545
Abmessungen des Arbeitstisches in mm:	1.000 x 750
Schwenkbereich der Frässpindel:	-5° / +45°
Aufspannlänge Frässpindel bei 90° in mm:	140
5 Spindeldrehzahlen U/Min:	3.000 / 4.500 / 6.000 / 7.000 / 10.000
max. Werkzeugdurchmesser unter dem Tisch in mm:	320 x 40
Hauptmotorleistung kW:	5,5

Bestell-Nr. etf 545

Vorschub eumastar evs 38 / evs 48

Automatische Vorschubapparate arbeiten schneller, mühelos und sicher, wenn sie für den selbsttätigen Durchlauf der Werkstücke eingesetzt werden. Sie sind unentbehrlich auf jeder Kehlmaschine und bringen ebenso Vorteile beim Einsatz auf Abrichtehobelmaschinen zum automatischen Abrichten/Fügen sowie auf Tisch- und Formatkreissägen und Tischfräsmaschinen.

Exakte und schnelle Einstellung der Werkstückhöhe durch mechanische Positionsanzeige.



Großdimensionierte Feststellhebel für sicheres und leichtes Spannen.

Verlängerter Vorschubsockel für bessere Verdreh- und Standsicherheit.

Vorschub evs 38

Vorschubapparat mit 3 Rollen und 8 schaltbaren Vorschubgeschwindigkeiten

Vorschub evs 48

Vorschubapparat mit 4 Rollen und 8 schaltbaren Vorschubgeschwindigkeiten

Einstellen der Geschwindigkeiten (ohne Zahnradwechsel)

2,0 m/min	5,5 m/min	11,0 m/min	18,0 m/min
4,0 m/min	9,0 m/min	13,0 m/min	26,0 m/min

Die drei oder vier gefederten Gummirollen, 118 x 50 mm, werden einzeln angetrieben und sind mit Rückschlagsicherung sowie Vor- und Rücklauf versehen.

Der Universalständer mit Ausschwenkvorrichtung und Verstellvorrichtung ist zur Positionierung in allen Lagen, auch liegend, vorgesehen.

Die Länge des Auslegers beträgt 900 mm. Die Höhenverstellung erfolgt über ein leichtgängiges Handrad. Die großdimensionierte Befestigungsplatte garantiert einen sicheren Stand.

Beim Typ evs 48 gibt es die zusätzliche Möglichkeit, einen stufenlos regelbaren Vorschub von 3 – 22 m/min, sonst in der Ausführung wie oben, einzusetzen.

Besondere Vorteile dieser Vorschubtechnik:

- Alle Ritzel einsatzgehärtet (nicht gesintert)
- An allen wichtigen Stellen sind Nadellager montiert – anstatt Büchsen
- Gehäuse aus Alu-Druckguß – nicht aus Kunststoff
- Alle Wellen sind gehärtet
- Reduktions-Getriebe läuft im Ölbad
- Hervorragendes Preis-/Leistungsverhältnis

Optionen:

Ausleger 1.100 mm anstelle 900 mm,
Ausleger 1.300 mm anstelle 900 mm,
Vorschubrollen gezahnt

Vorschubgeschwindigkeiten von außen einstellbar ohne Zahnradwechsel.

eumacop-Spezialvorschubapparate mit 6 und mehr Walzen auf Anfrage.



Abrichtobel eumastar eah 410 / eah 520



Serienausstattung eah 410/eah 520:

- Manuelle Verstellung des Aufgabetischs
- Anzeige der Spanabnahme auf einer Skala
- Automatische Motorbremse (eah 410: nur in CE Ausführung)
- Schutzabdeckung der Hobelwelle
- Thermoschutzschalter
- Abschließbarer Hauptschalter
- 110 V Hilfsstromkreis
- Hauptmotor mit Direktanschaltung
- Bedienwerkzeug
- Hobelwellenschutz mit Parallelogrammverstellung unterhalb der Arbeitslinie
- Einsatzarbeiten nicht möglich
- Automatische Motorbremse
- Notausschalter
- CE Konformitätserklärung

Ausstattung eah 410/eah 520:

- Schwenkbarer Hilfsanschlag zur Bearbeitung dünner Teile
- TERSA Messerwelle mit Wendemesser Komplett mit einem Satz Messer
- Automatischer Sterndreieckschalter
- Betriebsstundenzähler



Technische Daten:

	eah 410	eah 520
Arbeitsbreite Maschinentisch in mm:	410	520
Gesamtlänge Maschinentisch in mm:	2.610	2.750
Länge Aufgabetisch in mm:	1.450	1.550
Länge Abnahmetisch in mm:	1.160	1.200
Dimensionen Abrichtanschlag in mm:	1.200 x 190	1.200 x 190
Schwenkbereich Abrichtanschlag:	90° – 45°	90° – 45°
Drehzahl Hobelwelle U/Min:	5.000	5.000
Wellendurchmesser/Anzahl Hobelmesser mm/Stück:	120/4	120/4
Durchmesser Absaugstutzen in mm:	120	120
Motorleistung kW:	4	5,5

Bestell-Nr.	eah 410	eah 520

Kombinierte Abricht- und Dickenhobelmaschine

eumastar ead 410



Serienausstattung ead 410:

- Aufgabeteinstellung mittels Parallelogramm-System
- Gleichzeitige Höhenverstellung und Arretierung der Arbeitstische ausgestattet mit Antikippvorrichtung
- Gemeinsame Absaughaube für Abrichte und Dicke 120 mm Durchmesser
- Gummibeschichtete Vorschubwalze oben im Auslauf
- Numerische Anzeige für Hobelhöhe mit Dezimaleinteilung der Masseingabe
- Hauptmotor mit Direktanlauf
- Unabhängiger Vorschubmotor für die Dicke in Übereinstimmung mit den europäischen Sicherheitsvorschriften (CE-Zeichen)
- Automatische Motorbremse
- Abrichtschutzhaube
- Mikroschutzschalter für die Überwachung der richtigen Positionierung der Abrichttische und Absaughauben
- Notausschalter
- Abschliessbarer Hauptschalter
- Motorschutzschalter
- Niederspannungsstromkreis 110 Volt
- CE Konformitätserklärung

Ausstattung ead 410:

- Terna-Messerwelle mit Einweg-Wendemessern
- Motorischer Dickentschub mit 2 Geschwindigkeiten
- Schwenkbarer Hilfsanschlag für dünne Werkstücke
- Ausführung mit verstärktem Motor 5,5 kW
- Automatischer Sterndreieckanlauf für den Hauptmotor
- Betriebsstundenzähler

Technische Daten:

	ead 410
Nutzbare Arbeitsbreite in mm:	410
Abrichttischlänge in mm:	2.070
Messerwelle Durchmesser/Messeranzahl mm/St.:	100
Abrichtanschlag verstellbar 45 – 90 Grad/Länge in mm:	1.200 x 190
Hobelwelle Drehzahl U/Min:	5.000
Hobelhöhe min./max. in mm:	3/240
Motorische Vorschubgeschwindigkeit Dicke m/Min:	6/12
Motorleistung kW:	4

Bestell-Nr.

ead 410

eumacop[®]





DES MEISTERS MASCHINEN

Dickenhobel eumastar edh 520/edh 630



Serienausstattung edh 520:

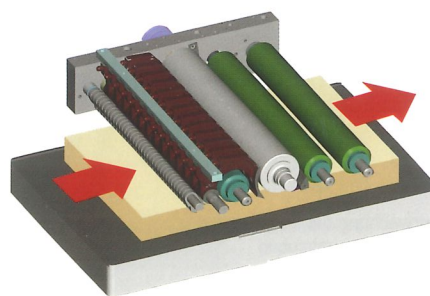
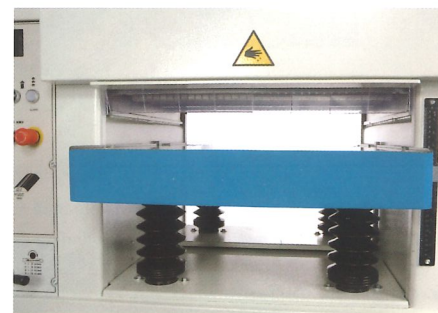
- Maschinentisch mit Höhenverstellung über 4 Stahlgewindespindeln
- Schräggezahnte Einzugswalze aus Stahl
- Gummiummantelte Auszugswalze aus Stahl
- Thermoschutzschalter
- Abschließbarer Hauptschalter
- 110 V Hilfsstromkreis
- Automatische Motorbremse (nur bei CE Ausführung)
- Absaughaube
- Bedienwerkzeug
- Motorischer Tischhub mit 2 Geschwindigkeiten und mikrometrischer Feineinstellung
- Zehntelgenaue Digitalanzeige für die Arbeitshöhe
- Notausschalter an Vorder- und Rückseite der Maschine
- Schutzlamellen im Ein- und Auslauf
- CE Konformitätserklärung

Serienausstattung edh 630:

- Dickentisch mit Vertikalbewegung, über 4 Stahlgewindespindeln
- Dickentischhub automatisch 2 Geschwindigkeiten mit Mikrometerpositionierung
- Elektronische Digitalanzeige für Arbeitshöhe mit Dezimalkontrolle
- Auswechselbare obere Vorschubwalze
- Absaughaube 150 mm Durchmesser
- Geräuschkämpfender Schutz im Ein- und Auslauf
- Mikroschutzschalter an der Abdeckhaube
- Notausschalter an der Vorder- und Rückseite der Maschine
- Abschließbarer Hauptschalter
- Motorschutzschalter
- Niederspannungsstromkreis
- Hobelwellenaggregat mit 1 gezahnten Stahlwalze im Einlauf, 1 gummibeschichtete Vorschubwalze im Auslauf
- 4 Vorschubgeschwindigkeiten 5-8-12-18 m/Min über Schalthebel wählbar
- Automatische Motorbremse
- CE Konformitätserklärung

Ausstattung edh 520/edh 630:

- Tersa-Messerwelle mit Einweg-Wendemessern
- Betriebsstundenzähler
- Automatischer Sterndreieckanlauf



Technische Daten:	edh 520	edh 630
Arbeitsbreite in mm:	520	630
Arbeitshöhe min/max. in mm:	3/250	3,5/300
Spanabnahme max. in mm:	8	8
Drehzahl Hobelwelle U/min:	4.500	
Messerwelle Durchmesser in mm:	120	120
Messeranzahl/Stück:	4	4
Messerwelle Drehzahl U/min:	4.500	4.500
4 Vorschubgeschwindigkeiten:	5-8-12-18	5-8-12-18
Durchmesser Absaugstutzen in mm:	150	150
Motorstärke kW:	5,5	7,5
Bestell-Nr.	edh 520	edh 630

Formatkreissäge

eumastar efs 320



Serienausstattung efs 320:

- Aluminiumbesäumwagen auf gehärteten, geschliffenen Stahlführungsschienen
- Sägeblattschutz am Spaltkeil mit Absaugstutzen 60 mm Durchmesser
- Besäumrahmen komplett mit schwenkbarem Aluminiumanschlag für die Schnellpositionierung von Gehrungen
- Vorritzaggregat von aussen einstellbar und Anschläge für eine einfache Sägeblattpositionierung 0,75 kW-Motor
- Schnittbreite mit Parallelanschlag mit mikrometrischer Regulierung
- Exzenterspannvorrichtung
- Tischverlängerung im Auslauf
- Motorschutzschalter
- Niederspannungsstromkreis 110 Volt
- Direktanlauf des Hauptmotors
- Heben/Senken des Sägeaggregats manuell, über Handräder an der Maschinenvorderseite.
- Mechanische Digitalanzeige für die Schwenkung an der Maschinenvorderseite
- Mikroschutzschalter an der Tischöffnung mit Schnellverschluss
- Notausschalter an der Maschinenvorderseite und Parallelanschlagseite
- Schnittbreite am Parallelanschlag 1.270 mm
- CE Konformitätserklärung

Ausstattung efs 320:

- Motorstärke 5,5 kW
- Elektronische Digitalanzeige am Parallelanschlag
 - manuelle Einstellung mit Maßanzeige
 - Sensor zur Erkennung der aufrechten oder liegenden Position des Anschlags
 - Preset Tasten
 - Magnetband-Meßsystem
 - Absolut- und Inkrementaleinstellungsmöglichkeit
- automatischer Sterndreieckschalter
- Betriebsstundenzähler

Technische Daten:	efs 320
Formatschnitte mit ausziehbarem Anschlag:	
mit Wagen 3.200 mm	3.200 x 3.200 mm
max. Schnittbreite am Parallelanschlag in mm:	1270
Sägeblatt Schwenkung:	45°
max. Schnitthöhe (315 mm 90°) in mm:	100
max. Schnitthöhe (315 mm 45°) in mm:	70
Sägeblattzahl U/Min:	4.000
Drehzahl Vorritzaggregat U/Min:	8.500
Durchmesser Absaugstutzen unter Tisch in mm:	120
Motorleistung kW:	4

Bestell-Nr. efs 320

eumacop®





DES MEISTERS MASCHINEN

Bandsäge

eumastar er400 / er500 / er600 / er700 / er800

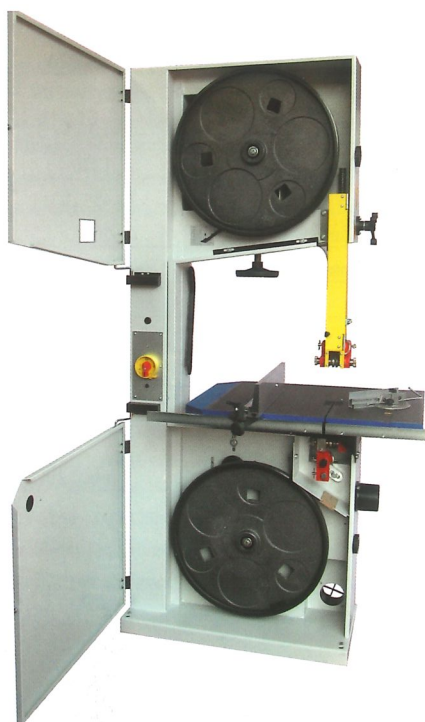
- Verwindungsfreie Doppelkammer-Schweisskonstruktion
- Dynamisch gewuchtete Vollgussräder
- Vulkanisierte, ballige Gummiauflagen
- Vibrationsfreier Lauf durch genaue Justierung der Bandsägeräder
- Geschlossene Sicherheitsbauform
- Großflächiger, feingehobelter Graugusstisch
- Federnd gelagertes oberes Bandsägenrad
- Jeweils 2 Absaugstutzen bei den Modellen ER 700 und ER 800

Betriebsfertige Standardausrüstung GS-staubgeprüft:

- Hochwertiges Bandsägeblatt
- Blattspannungsanzeige ab Modell ER 500
- APA-Präzisionsführungen
- Mechanische Schnitthöheneinstellung
- Schwenkbarer Gusstisch
- Auswechselbare Spezialtischeinlage
- Stabiler Anschlag mit Schnellklemmung
- Exakt geführter Gehrungsanschlag
- Spezialschalter mit verriegelter Bremsenlüftung
- Automatischer Bremsmotor
- Strömungsgünstiger Absaugstutzen.

Sonderzubehör:

- Bandsägeblätter für spezielle Einsätze
- Fahrvorrichtung für alle Modelle
- Stufenlose Drehzahlregulierung
- Ständer in Rechtsausführung.



Technische Daten	er400	er500	er600	er700	er800
Bremsmotor 380 V in KW:	1,1	1,5	2,2	3,0	4,0
Bandgeschwindigkeit 1/min:	1.300	1.500	1.500	1.570	1.700
Rad-Durchmesser in mm:	400	500	600	700	800
Schnitthöhe max. in mm:	170	320	395	410	440
Sägeblattbreite max. in mm:	20	30	35	40	45
Sägeblattlänge max. in mm:	3.330	4.145	4.725	5.140	5.775
Tischgröße b x l in mm:	440 x 550	680 x 500	80 x 630	970 x 700	1.135 x 760
Absaugstutzen ø in mm:	2 x 100	2 x 100	2 x 100	2 x 120	2 x 120
Gewicht netto ca. in kg:	130	220	280	430	550
Außenmaße in mm:	1.750	1.925	2.120	2.270	2.480
höhe in mm:	760	935	1.090	1.255	1.480
Breite in mm:	500	550	650	735	800
Tiefe in mm:	900	900	920	920	930

Bestell-Nr.	er400	er500	er600	er700	er800

Kantenschleifmaschine

eumastar ek 3/4



- Schleifaggregat stufenlos über Handrad verstellbar
- Präzises Einstellen durch große Gradscale (0 – 45°)
Exakte Winkelpräzision durch Arretierung
- Schnelles Umrüsten für verschiedenen Schleifarbeiten
- Höhenverstellbarer Auflagetisch
- Auflagetisch mit Gleitkunststoff belegt

Weitere Merkmale:

Elektromotorische, wartungsfrei Oszillation, optimale Ausnutzung der gesamten Schleifbandbreite, dreiseitig verwendbarer Rollenschleifschuh mit leicht auswechselbarem Graphitband belegt

- Höhenverstellbarer Schleiftisch
- Tischfläche mit Gleitkunststoff belegt
- Winkelscale und mechanische Sperre
- Aufklappbare Furnierkantenschleifeinrichtung
- Dreiseitig verwendbarer Aluminiumschleifschuh mit Graphitleinen umspannt sowie beidseitige Stützrollen
- Zentrales Bedienpult

Sonderzubehör:

Fahrbare Ausrüstung
Kontaktwalzen- ø 65 mm und 90 mm,
Vorschubkonsole
Vorschubtisch

Technische Daten:	ek 3/4
Motorleistung:	2,2 kW, 380 Hz
Elektromotorische Oszillation in kW:	0,18
Bandgeschwindigkeit in m/sek.:	ca. 22
Tischgröße in mm:	1.000 x 350
Stufenlos schwenkbares Schleifaggregat von:	0 – 45°
Höhenverstellbarer Radienschleiftisch (Tischgröße 400 x 250 mm) mit Drehstern	400 x 250
Zentraler Absauganschluß ø in mm:	125
Schleifband in mm:	3.000 x 150
Bestell-Nr.	ek 3/4

eumacop[®]





Langbandschleifer



- Motor- und Leerlaufständer in schwerer, schwingungsarmer Stahlkonstruktion
- Tiefe Kröpfung des Leerlaufständers (800 x 380 mm)
- Leichte Tischführung durch gehärtete und geschliffene Führungen, 12fach kugelgelagert

Sonderzubehör Langbandschleifer:

- Pneumatischer Hubdrehteller für das einfache und mühelose Drehen von Werkstücken
- Pneumatische Tischarretierung
- Bandreinigung
- Vakuum Aufspannvorrichtung
- Struktur-Bürstaggregat
- Zweite Bandgeschwindigkeit 11 m/s für Lack-, Kunststoff und Metallschleifen

Technische Daten:

Technische Daten:	Langbandschleifer
Länge x Breite x Höhe in mm:	3.700 x 1.120 x 1.680
Platzbedarf bei ausgefahrenem Tisch in mm:	3.700 x 2.200 x 1.680
Motorleistung:	4,1 kW, 380 V, 50 Hz
Bandgeschwindigkeit m/sek.:	ca. 22
Schleifbandmaße:	6.800 x 150
Schleiftischgröße:	2.500 x 1.000
Maschinengewicht kg:	ca. 600 kg
Schwenkbereich des Schleiftisches:	stufenlos von 0° – 90°
Gewicht kg:	ca. 300 kg

Bestell-Nr.

Langbandschleifer

Handkantenanleimergerät EUMAFIX / EUMAFIX TOP



EUMAFIX

Das mobile Kantenanleimergerät für geschweißte und gerade Werkstücke. Ideal für den schnellen Einsatz in der Werkstatt, auf Montagen, Messen, etc.

Top Leistung und Ausstattung vom EUMAFIX:

- Für geschweißte und gerade Kanten
- Für Eckverbindungen können die Kanten vorgeleimt werden
- Auch als Stationärgerät verwendbar
- Einfaches und schnelles Rüsten
- 1 Mann-Bedienung
- Elektroantrieb und automatischer Vorschub
- Schmelzkleberbecken für unbeschichtete Kanten
- Kurze Aufwärmzeit
- Sehr gute Wärmeisolierung
- Lieferung in der System-Box

zusätzliche Leistung und Ausstattung vom EUMAFIX TOP:

- Elektroantrieb mit stufenlosem automatischem Vorschub von 0,5 – 3,6 m/min
- Digitale stufenlose Temperatureinstellung und Kontrolle von 120 – 200°C

Stationäreinrichtung

Mit der Stationäreinrichtung ist das Handkantenanleimergerät als stationäres Kantenanleimergerät verwendbar.

Mit dem Heißluftgebläse HGV550 können zum Beispiel die Stoßkanten bei runden Werkstücken schnell und einfach nachgeleimt werden.

Das Kappgerät KG30/60 ist für eine Kantenhöhe bis 45 mm und eine Kantenstärke bis 3 mm ausgelegt. Mit dem KG30/60 lassen sich präzise Winkelschnitte bis 60° ausführen.

Mit dem Kappgerät KG20R lassen sich runde Werkstücke an der Stoßkante sauber, einfach und präzise schneiden.

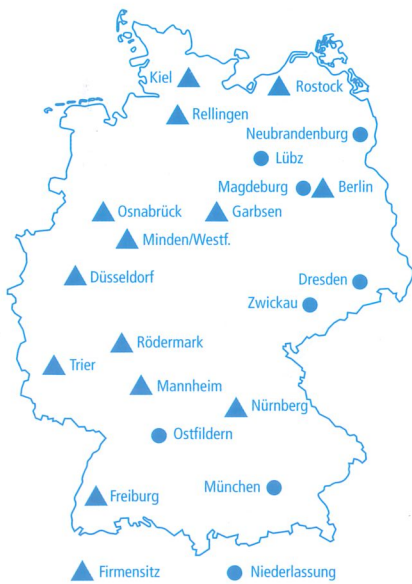


EUMAFIX TOP

Technische Daten:	EUMAFIX	EUMAFIX TOP
Spannung V/Hz:	230/50/60	230/50/60
Leistung W:	500	765
Kantenhöhe max. mm:	45	45
Kantendicke mm:	0,4 – 3	0,4 – 3
kl. Innenradius mm:	30	30
Vorschubgeschwindigkeit m/min:	3,6	0,5 – 3,6
Leimbecken Fassungsvermögen cm ³ :	150	150
Aufwärmzeit min:	7 – 8	10
Gewicht kg:	7,9	7,9
Bestell-Nr.	17.80.0007	17.80.0013

eumacop®





eumacop® — nah im Verkauf und Service

Mehr als 40 Jahre Erfahrung
eumacop®

eumastar® – Bestellung

Bestell-Nr.:	Stück	Bezeichnung	Preis

Bitte senden Sie mir Informationen zu folgenden Maschinen:

Firma:

Straße:

Telefon:

Unterschrift:

Name:

PLZ/Ort:

eMail:

Datum:

Firmenstempel:



Bitte senden Sie mir den aktuellen Katalog zu.

KAMMEYER
Maschinen - Werkzeuge für die Holzbearbeitung

Henry Kammeyer GmbH & Co. KG
Dieselstr. 38
30827 Garbsen
Tel.: (0 51 31) 46 85-0
Fax: (0 51 31) 46 85-22

e-mail: info@kammeyer.de
www.kammeyer.de

Henry Kammeyer GmbH & Co. KG
Braunschweiger Str. 76
39116 Magdeburg
Tel.: (03 91) 6 11 60 30
Fax: (03 91) 6 11 60 55